



Narodowy Bank Polski

Departament Statystyki / Department of Statistics

Informacja wstępna
Preliminary Information

nr
No.

10

Październik
October

2008

In all figures in Polish, the decimal separator is comma.

Charakterystyka wyników gospodarczych / Economic performance

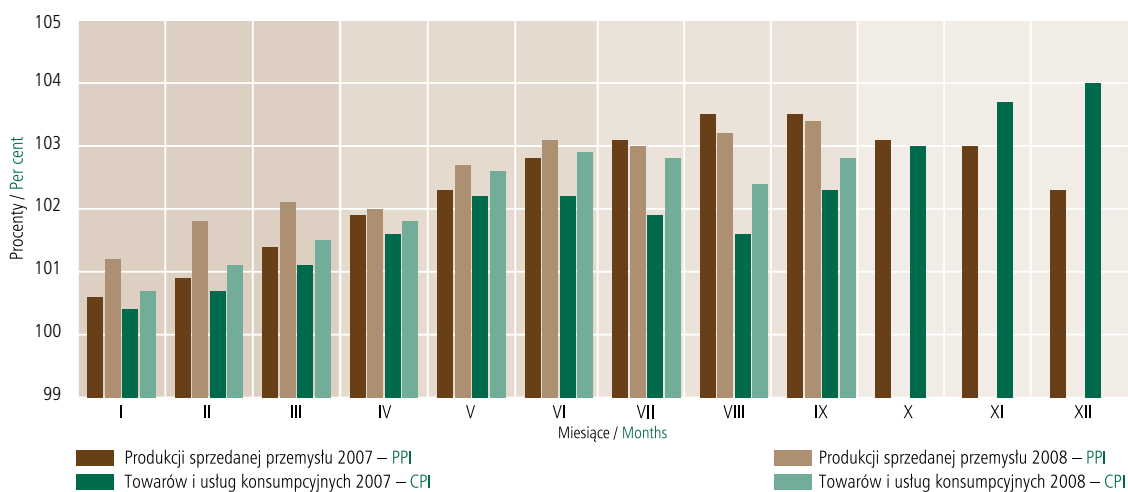
Lp./No.	Wyszczególnienie / Item	Jednostka / Unit	2007	2008				2008 ¹
				VI	VII	VIII	IX	
1	Produkt krajowy brutto w cenach stałych (zmiana) / GDP, constant prices (change)	%	106,7	X	X	X	X	105,5
2	Produkt krajowy brutto w cenach bieżących / GDP, current prices	mld zł / PLN bn	1.175,3	X	X	X	X	1.252,5
3	Wskaźnik cen towarów i usług konsumpcyjnych: / CPI:	%	102,5	X	X	X	X	102,3
	a) średnioroczny / yearly average	%	X	100,2	100,0	99,6	100,3	X
	b) poprzedni miesiąc = 100 / previous month = 100	%	.	104,6	104,8	104,8	104,5	.
	c) ten sam miesiąc poprzedniego roku = 100 / corresponding month of previous year = 100	%	X	100,4	99,9	100,2	100,2	X
4	Wskaźnik cen produkcji sprzedanej przemysłu / PPI	%	102,3	X	X	X	X	102,9
	a) średnioroczny / yearly average	%	X	100,4	99,9	100,2	100,2	X
	b) poprzedni miesiąc = 100 / previous month = 100	%	11,2	9,4	9,2	9,1	8,9	9,9
5	Stopa bezrobocia / Unemployment rate	%	11,2	9,4	9,2	9,1	8,9	9,9
6	Przeciętne wynagrodzenie miesięczne w sektorze przedsiębiorstw (brutto) / Average monthly employee earnings, corporate sector (gross)	zł / PLN	2.888,20	3.215,32	3.228,98	3.165,14	3.171,65	3.067,00
7	Produkcja sprzedana przemysłu w cenach stałych (poprzedni miesiąc = 100) / Industrial output, constant prices (previous month = 100)	%	X	105,1	96,8	91,9	117,4	X
8	Wynik budżetu państwa (nominalnie) / Central government receipts & expenditure – (nominal value)	mln zł / PLN mn	-15.956,4	-3.380,7	-2.744,7	-317,4	-4.190,9	-27.090,6
9	Wartość obrotów na Giełdzie Papierów Wartościowych SA w Warszawie w ciągu miesiąca – wszystkie rynki ² / Monthly turnover of Warsaw Stock Exchange – all tiers ²	mln zł / PLN mn	X	21.577,0	28.084,9	19.845,6	27.407,2	X

¹ Zapis zawarty w ustawie budżetowej na 2008 r. oraz w uzasadnieniu do tej ustawy. / According to the Budgetary Law for 2008 and in the substantiation of it.

² Według WGPW. / Source: WSE.

Źródło: dane GUS, z wyjątkiem pkt. 9. / Source: excluding No. 9 – CSO.

Wskaźniki cen narastająco (XII poprzedniego roku = 100)
Price indices cumulative (December of previous year = 100)



Wskaźniki cen narastająco / Price indices cumulative

Wyszczególnienie / Item	I	II	III	IV	V	VI	VII	VIII	IX	X	XI	XII
Wskaźnik cen produkcji sprzedanej przemysłu 2007 Producer Price Index – PPI – 2007	100,6	100,9	101,4	101,9	102,3	102,8	103,1	103,5	103,5	103,1	103,0	102,3
Wskaźnik cen produkcji sprzedanej przemysłu 2008 Producer Price Index – PPI – 2008	101,2	101,8	102,1	102,0	102,7	103,1	103,0	103,2	103,4			
Wskaźnik cen towarów i usług konsumpcyjnych 2007 Consumer Price Index – CPI – 2007	100,4	100,7	101,1	101,6	102,2	102,2	101,9	101,6	102,3	103,0	103,7	104,0
Wskaźnik cen towarów i usług konsumpcyjnych 2008 Consumer Price Index – CPI – 2008	100,7	101,1	101,5	101,8	102,6	102,9	102,8	102,4	102,8			

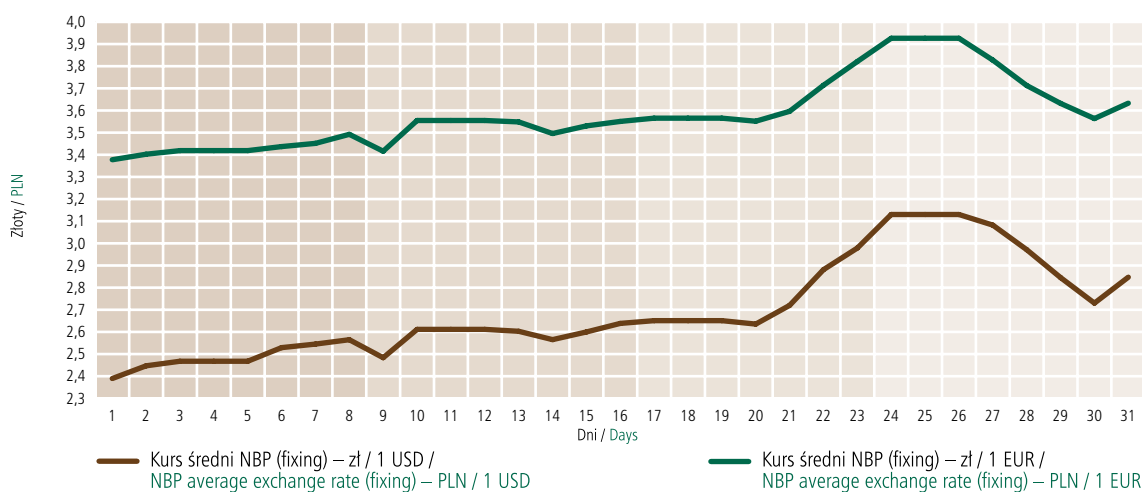
Źródło: GUS. / Source: CSO.

Wybrane informacje o systemie bankowym / Selected banking data

Wyszczególnienie / Item	Jednostka / Unit	XII 2007	III 2008	VI 2008	VII 2008	VIII 2008	IX 2008	X 2008
Stopa oprocentowania kredytu lombardowego / Lombard rate	%	6,50	7,25	7,50	7,50	7,50	7,50	7,50
Stopa redyskonta weksli / Rediscount rate	%	5,25	6,00	6,25	6,25	6,25	6,25	6,25
Stopa oprocentowania kredytu refinansowego / Refinance rate	%	6,50/7,50 ¹	7,25/8,25 ¹	7,50/8,50 ¹	7,50/8,50 ¹	7,50/8,50 ¹	7,50/8,50 ¹	7,50/8,50 ¹
Stopa depozytowa / Deposit rate	%	3,50	4,25	4,50	4,50	4,50	4,50	4,50
Minimalna stopa rentowności operacji otwartego rynku / Minimum yield on open market operations (reverse repo rate)	%	5,00	5,75	6,00	6,00	6,00	6,00	6,00
Stopa rezerw obowiązkowych od: / Reserve requirement:								
a) wkładów złotych / złoty deposits	%	3,5	3,5	3,5	3,5	3,5	3,5	3,5
– płatnych na każde żądanie / demand								
– terminowych / time	%	3,5	3,5	3,5	3,5	3,5	3,5	3,5
b) wkładów w walutach obcych (równowartość w złotych) / foreign currency deposits (złoty equivalent)	%	3,5	3,5	3,5	3,5	3,5	3,5	3,5
– płatnych na każde żądanie / demand								
– terminowych / time	%	3,5	3,5	3,5	3,5	3,5	3,5	3,5
c) środków uzyskanych z tytułu sprzedaży papierów wartościowych z udzielonym przyrzeczeniem odkupu (repo) / on repo operations	%	0,0	0,0	0,0	0,0	0,0	0,0	0,0
	%	0,9 stopy redyskontowej weksli / 0,9 of the rediscount rate						
Kurs średni NBP (przeciętny w ciągu miesiąca) – zł/ 1 USD / NBP average exchange rate, PLN/ 1 USD (monthly average)	zł / PLN	2,4754	2,2816	2,1694	2,0674	2,1926	2,3497	2,6980
Kurs średni NBP (przeciętny w ciągu miesiąca) – zł/1 EUR / NBP average exchange rate, PLN/1 EUR (monthly average)	zł / PLN	3,6042	3,5374	3,3760	3,2600	3,2884	3,3712	3,5855

¹ Oprocentowanie kredytu refinansowego na finansowanie inwestycji centralnych objętych poręczeniami Skarbu Państwa równe jest oprocentowaniu kredytu lombardowego, a w pozostałych przypadkach jest o 1 pkt proc. wyższe. / Refinancing rate for central investment loans guaranteed by the State Treasury is equal to the lombard rate, otherwise it is 1 point higher.

Kurs PLN do USD i EUR w październiku 2008 r. / PLN exchange rates against USD & EUR in October 2008



Podaż pieniądza M3 i czynniki jego kreacji (MIF – Monetarne Instytucje Finansowe) / Broad money M3 and its counterparts (MFI – Monetary Financial Institutions)

Wyszczególnienie / Item	Stan na / Balance			Zmiana / Movements			
	31.12.2007 ^a	30.09.2008 ^b	31.10.2008 ^c	31.12.2007–31.10.2008		30.09.2008–31.10.2008	
	mln zł / PLN			mln zł / PLN	%	mln zł / PLN	%
A. Podaż pieniądza M3 / Money supply M3	561.623,8	630.463,7	635.742,4	74.118,6	13,2	5.278,7	0,8
1. Pieniądz gotówkowy w obiegu (bez kas banków) / Notes & coin in circulation (excluding vault cash)	77.160,0	82.534,1	90.677,4	13.517,4	17,5	8.143,3	9,9
2. Depozyty i inne zobowiązania ¹ / Deposits and other liabilities ¹	472.184,3	537.169,0	536.793,4	64.609,2	13,7	-375,6	-0,1
2.1. Gospodarstwa domowe / Households	263.078,5	305.978,3	307.800,5	44.722,0	17,0	1.822,2	0,6
2.2. Przedsiębiorstwa / Non-financial corporations	143.649,9	142.389,3	142.338,9	-1.311,0	-0,9	-50,4	-0,0
2.3. Pozostałe sektory ² / Other sectors ²	65.455,9	88.801,4	86.654,0	21.198,1	32,4	-2.147,4	-2,4
3. Pozostałe składniki M3 ³ / Other components of M3 ³	12.279,5	10.760,6	8.271,5	-4.007,9	-32,6	-2.489,1	-23,1
B. Aktywa zagraniczne netto / Foreign assets, net	123.775,1	79.769,6	60.015,9	-63.759,2	-51,5	-19.753,6	-24,8
C. Aktywa krajowe netto / Domestic assets, net	437.848,7	550.694,1	575.726,5	137.877,8	31,5	25.032,3	4,5
1. Należności ⁴ / Credit ⁴	477.293,4	579.879,5	611.945,3	134.651,9	28,2	32.065,8	5,5
1.1. Gospodarstwa domowe / Households	259.981,0	326.683,4	349.769,6	89.788,6	34,5	23.086,2	7,1
1.2. Przedsiębiorstwa / Non-financial corporations	177.693,8	213.691,3	220.524,8	42.831,0	24,1	6.833,5	3,2
1.3. Pozostałe sektory ² / Other sectors ²	39.618,5	39.504,8	41.650,9	2.032,4	5,1	2.146,1	5,4
2. Zadłużenie netto instytucji rządowych szczebla centralnego / Credit to the central government, net	61.958,1	87.614,6	90.284,8	28.326,7	45,7	2.670,2	3,0
3. Saldo pozostałych pozycji, netto / Other items, net	-101.402,8	-116.799,9	-126.503,6	-25.100,8	-24,8	-9.703,7	-8,3
D. Kurs średni NBP, zł/1 EUR / NBP average exchange rate, PLN/1 EUR	3,5820	3,4083	3,6330	0,0510	1,4	0,2247	6,6
E. Kurs średni NBP, zł/1 USD / NBP average exchange rate, PLN/1 USD	2,4350	2,3708	2,8472	0,4122	16,9	0,4764	20,1

^a Dane bilansowe MIF (dla SKOK dane z listopada 2007 r.) / Data are based on MFI's balance sheet (data on credit unions from November 2007).

^b Dane bilansowe MIF (dla SKOK dane z sierpnia 2008 r.) / Data are based on MFI's balance sheet (data on credit unions from August 2008).

^c Dane bilansowe MIF (dla SKOK dane z września 2008 r.) / Data are based on MFI's balance sheet (data on credit unions from September 2008).

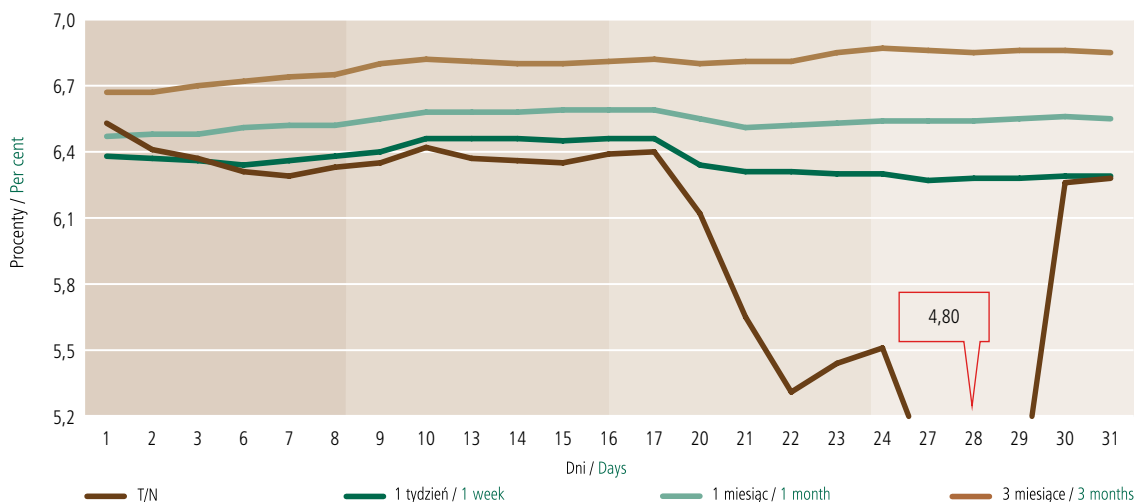
¹ Depozyty złotowe i walutowe: bieżące, terminowe (z terminem pierwotnym do 2 lat łącznie), zablokowane, z terminem wypowiedzenia do 3 miesięcy łącznie. Inne zobowiązania złotowe i walutowe, bieżące i terminowe (z terminem pierwotnym do 2 lat łącznie): kredyty i pożyczki otrzymane, zobowiązania z tytułu zabezpieczeń pieniężnych oraz inne zobowiązania. / Złoty and foreign currency deposits: overnights, with agreed maturity (up to 2 years), blocked, and redeemable at notice up to 3 months. Other złoty and foreign currency claims, demand and with agreed maturity (up to 2 years): loans and credits received, credit security placed, and other.

² Kategoria obejmuje: niemonetarne instytucje finansowe, instytucje niekomercyjne działające na rzecz gospodarstw domowych, instytucje samorządowe i fundusze ubezpieczeń społecznych. / Includes: non-monetary financial institution, non-profit institutions serving households, local government, social security funds.

³ W zakresie sektorów wskazanych w pkt A.2.: zobowiązania z tytułu sprzedanych papierów wartościowych z udzielonym przyrzeczeniem odkupu, dłużne papiery wartościowe wyemitowane na okres do 2 lat włącznie sprzedane sektorom wskazanym w pkt A.2. / Item A.2 comprises: repurchase agreements, debt securities issued with an original maturity up to 2 years sold to sectors listed in A.2.

⁴ Kredyty i pożyczki, skupione wierzytelności, zrealizowane gwarancje i poręczenia, należności z tytułu zakupionych papierów wartościowych z otrzymanym przyrzeczeniem odkupu, dłużne papiery wartościowe, inne należności. Bez papierów wartościowych z prawem do kapitału i bez udziałów. / Loans and credits, debt purchased, guarantees realized, interest due not paid, repurchase agreements, debt securities, other claims. Excluding shares and other equity.

Stopy procentowe na rynku międzybankowym (WIBOR) w październiku 2008 r. / Interbank interest rates (WIBOR) in October 2008



Źródło: Reuters / Source: Reuters.

Średnie ważone oprocentowanie kredytów i depozytów / Average weighted interest on loans and deposits

	Sektor / Section	Instrument / Instrument	2007				2008								
			IX	X	XI	XII	I	II	III	IV	V	VI	VII	VIII	IX
depozyty złotowe / złoty denominated deposits	gospodarstw domowych / house holds	rachunki bieżące / checking accounts	1,4	1,5	1,5	1,5	1,6	1,6	1,7	1,7	1,8	1,8	1,9	1,8	1,7
		terminowe ogółem dla nowych umów / total new businesses with agreed maturity	4,0	4,0	4,1	4,2	4,3	4,7	4,9	5,1	5,1	5,2	5,2	5,4	5,8
	przedsiębiorstw / non-financial corporations	rachunki bieżące / checking accounts	2,0	2,1	2,1	1,9	2,3	2,4	2,5	2,7	2,6	2,6	2,7	2,8	2,7
		terminowe ogółem dla nowych umów / total new businesses with agreed maturity	4,2	4,5	4,6	4,2	4,7	5,0	5,3	5,5	5,4	5,6	5,6	5,6	5,6
należności złotowe od / złoty denominated liabilities of	gospodarstw domowych / house holds	w rachunku bieżącym / in the current account	12,2	12,2	12,3	12,2	12,3	12,3	12,3	12,6	12,8	12,8	13,0	13,0	13,1
		nowe umowy na cele konsumpcyjne / new consumer loans	14,1	14,2	14,3	13,7	14,6	14,7	14,7	15,1	15,3	15,3	15,5	15,5	15,5
		nowe umowy na cele mieszkaniowe / new housing loans	6,4	6,6	6,7	6,9	7,0	7,2	7,4	7,7	7,8	8,0	8,3	8,4	8,6
	przedsiębiorstw / non-financial corporations	w rachunku bieżącym / in the current account	6,0	6,2	6,3	6,4	6,5	6,5	6,7	7,0	7,1	7,1	7,3	7,4	7,4
		nowe umowy ogółem bez rach. bież. / total new businesses in the current account	6,6	6,4	6,7	7,2	6,9	7,2	7,3	7,8	7,7	8,3	8,1	8,2	8,3

W 2006 r. Narodowy Bank Polski rozpoczął publikowanie szeregów czasowych statystyki oprocentowania stosowanego przez banki wg nowej, zharmonizowanej metodyki zgodnej z Rozporządzeniem Europejskiego Banku Centralnego nr 18/2001. / In 2006 the National Bank of Poland implemented new, harmonised, methodology compliant with Regulation ECB/2001/18 in MIR time series reported by monetary financial institutions.

**Pieniądz rezerwy Narodowego Banku Polskiego i czynniki jego kreacji /
Reserve money of the National Bank of Poland and counterparts**

Wyszczególnienie / Item	Stan na / Balance			Zmiana / Movements			
	31.12.2007	30.09.2008	31.10.2008	31.12.2007–31.10.2008		30.09.2008–31.10.2008	
	mln zł / PLN			mln zł / PLN	%	mln zł / PLN	%
I. Aktywa zagraniczne netto / Foreign assets net	140.504,2	148.485,7	164.206,4	23.702,3	16,9	15.720,8	10,6
1. Oficjalne aktywa rezerwowe / Official reserve assets	160.090,1	175.975,3	181.785,3	21.695,2	13,6	5.810,0	3,3
1a. w mln EUR / in EUR million	44.692,9	51.631,4	50.037,2	5.344,3	12,0	-1.594,2	-3,1
II. Kredyt refinansowy / Refinancing credit	3.398,6	1.567,2	1.567,2	-1.831,4	-53,9	0,0	0,0
1. Kredyt redyskontowy / Bills rediscounted	0,0	0,0	0,0	0,0	-	0,0	-
2. Kredyt lombardowy / Lombard loans	1.552,0	0,0	0,0	-1.552,0	-100,0	0,0	-
3. Kredyt na realizację programów postępowania naprawczego / Loans for rehabilitation proceeding	0,0	0,0	0,0	0,0	-	0,0	-
4. Kredyt na inwestycje centralne / Central investment projects	1.846,6	1.567,2	1.567,2	-279,4	-15,1	0,0	0,0
5. Kredyt inny / Other	0,0	0,0	0,0	0,0	-	0,0	-
6. Kredyty niespłacone w terminie / Past due loans	0,0	0,0	0,0	0,0	-	0,0	-
III. Operacje otwartego rynku (netto) / Open market operations (net)	-7.768,8	-15.000,0	2.972,5	10.741,3	138,3	17.972,5	119,8
1. Kredyt aukcyjny / Credit	0,0	0,0	9.266,7	9.266,7	-	9.266,7	-
2. Lokaty aukcyjne / Deposits	0,0	0,0	0,0	0,0	-	0,0	-
3. Bony pieniężne NBP / NBP bills	-7.768,8	-15.000,0	2.972,5	10.741,3	138,3	17.972,5	119,8
IV. Zadłużenie netto instytucji rządowych szczebla centralnego / Credit to central government (net)	-26.386,4	-19.265,1	-16.891,0	9.495,4	36,0	2.374,1	12,3
V. Saldo pozostałych pozycji (netto) / Other items (net)	-7.078,2	-6.106,0	-23.420,3	-16.342,2	-230,9	-17.314,3	-283,6
VI. Pieniądz rezerwy banku centralnego / Reserve money	102.669,4	109.681,7	128.434,8	25.765,4	25,1	18.753,0	17,1
1. Pieniądz gotówkowy w obiegu (z kasami banków) / Cash in circulation (including bank's vaults)	85.671,3	90.655,7	100.602,6	14.931,3	17,4	9.946,8	11,0
2. Rachunki bieżące banków / Current accounts	16.846,1	18.910,1	27.712,0	10.865,9	64,5	8.801,9	46,5
3. Rachunki rezerw obowiązkowych / Required reserves	152,0	115,9	120,2	-31,8	-20,9	4,3	3,7

Przetargi na bony skarbowe (rynek pierwotny) organizowane przez NBP / Treasury bill tenders (primary market) organized by NBP

Wyszczególnienie / Item	Jednostka / Unit	2007			2008									
		X	XI	XII	I	II	III	IV	V	VI	VII	VIII	IX	X
Liczba przetargów w ciągu miesiąca / Number of tenders during month		2	1	2	0	1	1	2	2	3	4	3	3	4
Wartość bonów zaoferowanych do sprzedaży (w cenach nominalnych) / Nominal value of bills offered for sale	mln zł / PLN mn	1.000,00	1.000,00	11.500,00	0,00	500,00	1.500,00	7.300,00	10.700,00	7.600,00	6.400,00	4.800,00	3.600,00	6.100,00
Popyt zgłoszony przez oferentów (w cenach nominalnych) / Nominal value of bids	mln zł / PLN mn	2.418,63	1.561,12	12.938,11	0,00	1.967,46	6.734,32	20.581,96	15.036,51	17.143,79	16.067,59	13.098,53	10.003,58	9.694,46
Sprzedaż bonów (w cenach nominalnych) / Nominal value of bills sold	mln zł / PLN mn	1.000,00	1.000,00	9.086,22	0,00	500,00	2.153,82	7.548,41	10.201,21	8.094,17	6.650,51	4.800,00	3.601,89	4.601,14
Średni ważony zysk z kupionych bonów / Yield on bills purchased weighted average	%	5,06	5,31	5,56	-	5,65	6,02	6,14	6,30	6,56	6,57	6,59	6,42	6,36

Operacje otwartego rynku / Open market operations

Wyszczególnienie / Item	Jednostka / Unit	2007			2008									
		X	XI	XII	I	II	III	IV	V	VI	VII	VIII	IX	X
Przetargi na bony pieniężne NBP / Tenders for NBP money – market bills – liczba przetargów / number of tenders – wartość bonów sprzedanych / value of bills sold	mln zł / PLN mn	4	5	4	4	5	4	4	5	4	4	5	4	5
		76.069,1	80.039,2	44.761,3	51.284,4	71.600,0	53.123,2	50.652,7	43.848,9	32.320,4	55.732,7	52.560,1	48.640,6	39.379,1
Aukcyjny zakup papierów wartościowych przez NBP z obowiązkiem odkupu przez banki (REPO) / Repurchase agreements (REPO) – liczba przetargów / number of tenders – wartość aukcyjna ofert przyjętych / value of bids accepted	mln zł / PLN mn	2
		19.076,5

Bilans płatniczy RP (w mln EUR) / Poland: balance of payments (in EUR million)

Wyszczególnienie / Item	Dane skumulowane / 12-month cumulated figures		IV		V		VI		VII		VIII		IX	
	X 2006–IX 2007	X 2007–IX 2008*	2007	2008*	2007	2008*	2007	2008*	2007	2008*	2007	2008*	2007	2008*
A. Rachunek bieżący / Current account	-13.008	-18.142	-843	-1.282	-1.446	-1.495	-1.723	-2.098	-1.443	-1.057	-762	-1.306	-881	-1.967
Towary: saldo / Trade balance	-10.255	-14.632	-932	-1.032	-991	-1.213	-1.150	-1.639	-1.358	-1.404	-517	-1.262	-1.024	-1.124
Usługi: saldo / Services: net	2.419	3.372	164	348	225	253	237	263	276	247	224	207	156	128
Dochody: saldo / Income: net	-11.126	-12.623	-1.069	-1.192	-985	-973	-1.129	-1.440	-811	-818	-890	-837	-789	-1.059
Transfery bieżące: saldo / Current transfers: net	5.954	5.741	994	594	305	438	319	718	450	918	421	586	776	88
B. Rachunek kapitałowy i finansowy / Capital and financial account	24.271	41.004	1.919	4.481	5.078	2.629	1.613	4.898	1.447	3.587	1.493	2.083	2.926	-292
Rachunek kapitałowy / Capital account	2.409	5.211	224	1.383	100	193	184	165	151	107	372	337	320	61
Rachunek finansowy / Financial account	21.862	35.793	1.695	3.098	4.978	2.436	1.429	4.733	1.296	3.480	1.121	1.746	2.606	-353
Investycje bezpośrednie: saldo / Direct investment: net	13.010	9.995	1.240	1.524	906	720	280	-47	1.316	689	1.275	891	1.078	803
Polskie inwestycje bezpośrednie za granicą / Polish direct investment abroad	-6.947	-5.162	-114	-266	-104	-355	-138	-251	-269	-441	-178	-244	-244	-282
Zagraniczne inwestycje bezpośrednie w kraju / Foreign direct investment in Poland	19.957	15.157	1.354	1.790	1.010	1.075	418	204	1.585	1.130	1.453	1.135	1.322	1.085
Investycje portfelowe: saldo / Portfolio investment: net	-6.093	1.766	28	92	65	-141	-2.010	938	-769	421	-1.049	1.073	-662	-570
Polskie inwestycje portfelowe za granicą (aktywa) / Polish portfolio investment abroad (assets)	-5.030	-740	-408	247	-592	-634	-414	-498	-748	55	-395	323	-442	309
Zagraniczne inwestycje portfelowe w kraju (pasywa) / Foreign portfolio investment in Poland (liabilities)	-1.063	2.506	436	-155	657	493	-1.596	1.436	-21	366	-654	750	-220	-879
Pozostałe inwestycje: saldo / Other investment: net	15.596	25.022	536	1.571	3.984	1.845	3.226	3.854	870	2.209	1.005	-267	2.285	-93
Polskie należności za granicą (aktywa) / Polish assets	-2.146	-294	-508	-390	803	713	1.217	586	79	1.259	85	-336	-1.389	-214
Polskie zobowiązania wobec zagranicy (pasywa) / Polish liabilities	17.742	25.316	1.044	1.961	3.181	1.132	2.009	3.268	791	950	920	69	3.674	121
Pochodne instrumenty finansowe: saldo / Financial derivatives: net	-651	-990	-109	-89	23	12	-67	-12	-121	161	-110	49	-95	-493
C. Saldo błędów i opuszczeń / Net errors and omissions	-7.114	-13.035	-650	-1.215	-999	-1.127	-546	-1.039	689	-723	-639	-1.438	-1.365	-2.521
D. Pozycje finansujące / Financing of overall balance	4.149	9.827	426	1.984	2.633	7	-656	1.761	693	1.807	92	-661	680	-4.780
Oficjalne aktywa rezerwowe / Official reserve assets	-4.149	-9.827	-426	-1.984	-2.633	-7	656	-1.761	-693	-1.807	-92	661	-680	4.780

* Dane wstępne. / Preliminary data.

Eksport i import towarów w ujęciu bilansu płatniczego w 2007 i 2008 / Export and import of goods in 2007 & 2008

Wyszczególnienie / Item	Jednostka / Unit	I	II	III	IV	V	VI	VII	VIII	IX	X	XI	XII
Eksport / Exports – 2007*	mln EUR / EUR mn	7.869	7.940	9.055	8.340	8.777	8.739	8.683	8.635	9.194	10.540	9.940	8.146
Eksport / Exports – 2008*	mln EUR / EUR mn	9.650	10.251	10.019	11.188	9.871	10.194	10.739	9471	11262	0	0	0
Import / Imports – 2007*	mln EUR / EUR mn	8.706	8.415	10.129	9.272	9.768	9.889	10.041	9.152	10.218	11.559	11.273	9.819
Import / Imports – 2008*	mln EUR / EUR mn	10.430	11.059	11.364	12.220	11.084	11.833	12.143	10733	12386	0	0	0

* Dane wstępne. / Preliminary data.

Wydał: Narodowy Bank Polski, Departament Komunikacji Społecznej, 00-919 Warszawa, ul. Świętokrzyska 11/21, telefon 022 653 23 35, fax 022 653 13 21 /
Published by: National Bank of Poland, Department of Information and Public Relations, 00-919 Warszawa, ul. Świętokrzyska 11/21, phone (+48) 022 653 23 35, fax (+48) 022 653 13 21.