



Narodowy Bank Polski

Departament Statystyki / Department of Statistics

Informacja wstępna

nr

11

Listopad

2004

Preliminary Information

No.

November

In all figures in Polish, the decimal separator is comma.

Charakterystyka wyników gospodarczych / Economic performance

Lp./No.	Wyszczególnienie / Item	Jednostka / Unit	2003	2004				2004 ¹
				III	VI	IX	X	
1	Produkt krajowy brutto w cenach stałych (zmiana) / GDP, constant prices (change)	%	103,8	X	X	X	X	105,0
2	Produkt krajowy brutto w cenach bieżących / GDP, current prices	mld zł/PLN bn	814,7	X	X	X	X	861,5
3	Wskaźnik cen towarów i usług konsumpcyjnych: / CPI:							
	a) średnioroczny / yearly average	%	100,8	X	X	X	X	102,0
	b) poprzedni miesiąc = 100 / previous month = 100	%	X	100,3	100,9	100,3	100,6	X
	c) ten sam miesiąc poprzedniego roku = 100 / corresponding month of previous year = 100	%	•	101,7	104,4	104,4	104,5	•
4	Wskaźnik cen produkcji sprzedanej przemysłu / PPI							
	a) średnioroczny / yearly average	%	102,6	X	X	X	X	101,7
	b) poprzedni miesiąc = 100 / previous month = 100	%	X	101,5	99,8	99,9	100,5	X
5	Stopa bezrobocia / Unemployment rate	%	20,0	20,4	19,4	18,9	18,7	17,8 ²
6	Przeciętne wynagrodzenie miesięczne w sektorze przedsiębiorstw (brutto) / Average monthly employee earnings, corporate sector (gross)	zł/ PLN	2.341,53	2.427,28	2.405,01	2.439,59	2.386,34	2.416,00
7	Produkcja sprzedana przemysłu w cenach stałych (poprzedni miesiąc = 100) / Industrial output, constant prices (previous month = 100)	%	X	117,1	102,8	109,0	99,5	X
8	Wynik budżetu państwa z wyłączeniem przychodów z prywatyzacji (nominalnie) / Central government receipts & expenditure – excluding incomes from privatisation (nominal value)	mln zł/PLN mn	-37.043,0	-11.803,7	-19.729,8	-28.840,9	-30.763,3	-45.299,3
9	Wartość obrotów na Gieldzie Papierów Wartościowych SA w Warszawie w ciągu miesiąca – wszystkie rynki ³ / Monthly turnover of Warsaw Stock Exchange – all tiers ³	mln zł/PLN/mn	X	11.063,6	6.273,1	7.178,5	8.848,1	X

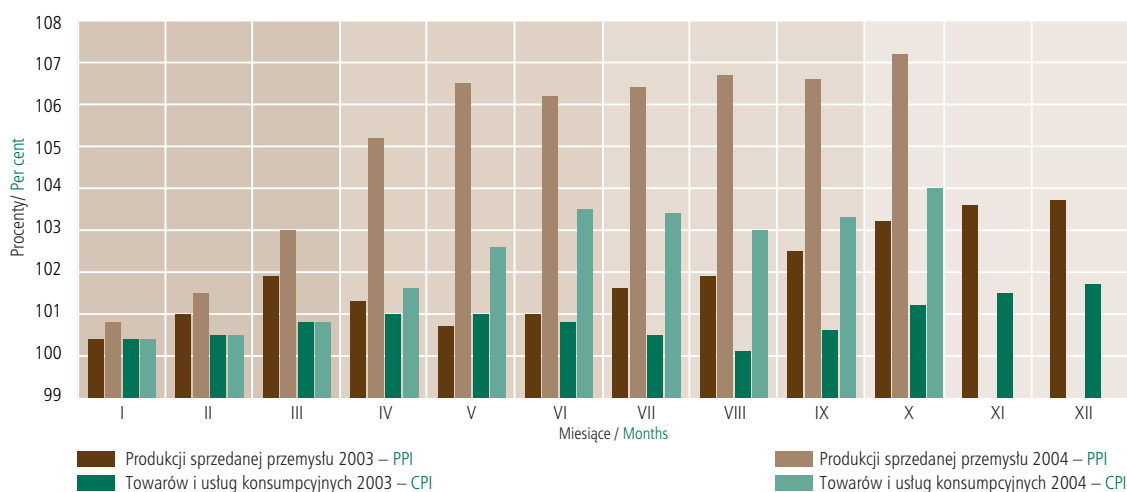
¹ Zapis zawarty w ustawie budżetowej na 2004 r. oraz w uzasadnieniu do tej ustawy. / According to the Budgetary Law for 2004 and in the substantiation of it.

² Nie uwzględniono liczby pracujących w rolnictwie indywidualnym. / Does not cover the number of employed in private farms.

³ Według WGPW. / Source: WSE.

Źródło: dane GUS, z wyjątkiem pkt. 9. / Source: excluding No. 9 – CSO.

Wskaźniki cen narastająco (XII poprzedniego roku = 100)
Price indices cumulative (December of previous year = 100)



Wskaźniki cen narastająco / Price indices cumulative

Wyszczególnienie / Item	I	II	III	IV	V	VI	VII	VIII	IX	X	XI	XII
Wskaźnik cen produkcji sprzedanej przemysłu 2003 Producer Price Index – PPI – 2003	100,4	101,0	101,9	101,3	100,7	101,0	101,6	101,9	102,5	103,2	103,6	103,7
Wskaźnik cen produkcji sprzedanej przemysłu 2004 Producer Price Index – PPI – 2004	100,8	101,5	103,0	105,2	106,5	106,2	106,4	106,7	106,6	107,2	-	-
Wskaźnik cen towarów i usług konsumpcyjnych 2003 Consumer Price Index – CPI – 2003	100,4	100,5	100,8	101,0	101,0	100,8	100,5	100,1	100,6	101,2	101,5	101,7
Wskaźnik cen towarów i usług konsumpcyjnych 2004 Consumer Price Index – CPI – 2004	100,4	100,5	100,8	101,6	102,6	103,5	103,4	103,0	103,3	104,0	-	-

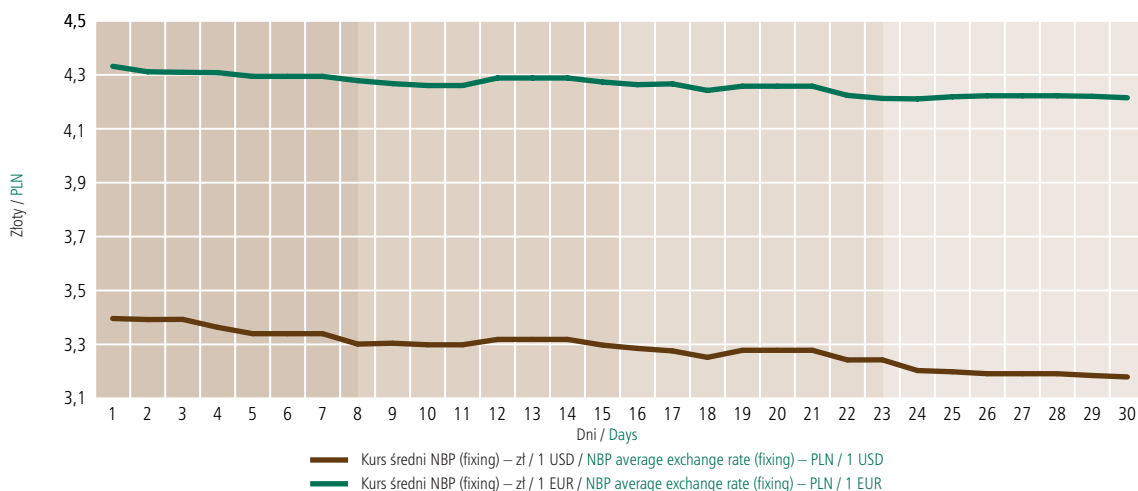
Źródło: GUS. / Source: CSO.

Wybrane informacje o systemie bankowym / Selected banking data

Wyszczególnienie / Item	Jednostka/Unit	XII 2003	III 2004	VI 2004	IX 2004	XI 2004
Stopa oprocentowania kredytu lombardowego / Lombard rate	%	6,75	6,75	6,75	8,00	8,00
Stopa redyskonta weksli / Rediscount rate	%	5,75	5,75	5,75	7,00	7,00
Stopa oprocentowania kredytu refinansowego / Refinance rate	%	6,75/7,75 ¹	6,75/7,75 ¹	6,75/7,75 ¹	8,0/9,0 ¹	8,0/9,0 ¹
Stopa depozytowa / Deposit rate	%	3,75	3,75	3,75	5,00	5,00
Minimalna stopa rentowności operacji otwartego rynku / Minimum yield on open market operations (reverse repo rate)	%	5,25	5,25	5,25	6,50	6,50
Stopa rezerw obowiązkowych od: / Reserve requirement:						
a) wkładów złotych / złoty deposits						
– płatnych na każde żądanie / demand	%	3,5	3,5	3,5	3,5	3,5
– terminowych / time	%	3,5	3,5	3,5	3,5	3,5
b) wkładów w walutach obcych (równoważność w złotych) / foreign currency deposits (złoty equivalent)						
– płatnych na każde żądanie / demand	%	3,5	3,5	3,5	3,5	3,5
– terminowych / time	%	3,5	3,5	3,5	3,5	3,5
c) środków uzyskanych z tytułu sprzedaży papierów wartościowych z udzielonym przyrzeczeniem odkupu (repo) / on repo operations	%	•	•	0,0	0,0	0,0
Oprocentowanie środków rezerwy obowiązkowej / interest on reserve requirement	%	•	•	0,9 stopy redyskontowej weksli / 0,9 of the rediscount rate		
Kurs średni NBP (przeciętny w ciągu miesiąca) – zł/ 1 USD / NBP average exchange rate, PLN/ 1 USD (monthly average)	zł / PLN	3,7879	3,8903	3,7867	3,5827	3,2830
Kurs średni NBP (przeciętny w ciągu miesiąca) – zł/1 EUR / NBP average exchange rate, PLN/1 EUR (monthly average)	zł / PLN	4,6547	4,7683	4,5932	4,3764	4,2620

¹ Oprocentowanie kredytu refinansowego na finansowanie inwestycji centralnych objętych poręczeniami Skarbu Państwa równe jest oprocentowaniu kredytu lombardowego, a w pozostałych przypadkach jest o 1 pkt proc. wyższe. / Refinancing rate for central investment loans guaranteed by the State Treasury is equal to the lombard rate, otherwise it is 1 point higher.

Kurs PLN do USD i EUR w listopadzie 2004 / PLN exchange rates against USD & EUR in November 2004



Podaż pieniądza M3 i czynniki jego kreacji / Broad money M3 and its counterparts

Wyszczególnienie / Item	Stan na / Balance			Zmiana / Movements			
	31.12.2003 ^a	31.10.2004 ^a	30.11.2004 ^b	31.12.2003–30.11.2004		31.10.2004–30.11.2004	
	mln zł / PLN mn			mln zł / PLN mn	%	mln zł / PLN mn	%
A. Podaż pieniądza M3 / Money supply M3	340.048,9	371.852,2	357.952,7	17.903,8	5,3	-13.899,5	-3,7
1. Pieniądz gotówkowy w obiegu (bez kas banków) / Notes & coin in circulation (excluding vault cash)	49.417,0	50.539,2	50.078,8	661,8	1,3	-460,4	-0,9
2. Depozyty i inne zobowiązania ¹ / Deposits and other liabilities ¹	288.347,3	315.669,6	303.030,9	14.683,6	5,1	-12.638,7	-4,0
2.1. Gospodarstwa domowe / Households	192.441,5	190.991,8	187.941,8	-4.499,7	-2,3	-3.050,0	-1,6
2.2. Przedsiębiorstwa / Non-financial corporations	68.236,1	78.108,4	78.613,6	10.377,5	15,2	505,2	0,6
2.3. Pozostałe sektory ² / Other sectors ²	27.669,7	46.569,5	36.475,5	8.805,7	31,8	-10.094,0	-21,7
3. Pozostałe składniki M3 ³ / Other components of M3 ³	2.284,6	5.643,3	4.843,0	2.558,4	112,0	-800,4	-14,2
B. Aktywa zagraniczne netto / Foreign assets, net	135.888,2	147.703,1	147.609,5	11.721,3	8,6	-93,6	-0,1
C. Aktywa krajowe netto / Domestic assets, net	204.160,7	224.149,1	210.343,2	6.182,5	3,0	-13.805,9	-6,2
1. Należności ⁴ / Credit ⁴	264.268,1	288.813,4	277.940,1	13.672,0	5,2	-10.873,3	-3,8
1.1. Gospodarstwa domowe / Households	101.970,3	128.637,1	116.785,5	14.815,2	14,5	-11.851,6	-9,2
1.2. Przedsiębiorstwa / Non-financial corporations	132.365,1	130.355,0	130.659,4	-1.705,7	-1,3	304,3	0,2
1.3. Pozostałe sektory ² / Other sectors ²	29.932,7	29.821,3	30.495,3	562,6	1,9	674,0	2,3
2. Zadłużenie netto instytucji rządowych szczebla centralnego / Credit to the central government, net	70.158,4	65.240,2	57.492,6	-12.665,8	-18,1	-7.747,5	-11,9
3. Saldo pozostałych pozycji, netto / Other items, net	-130.265,8	-129.904,5	-125.089,5	5.176,3	4,0	4.815,0	3,7
D. Kurs średni NBP, zł/ 1 EUR / NBP average exchange rate, PLN/1 EUR	4,7170	4,3316	4,2150	-0,5020	-10,6	-0,1166	-2,7
E. Kurs średni NBP, zł/ 1 USD / NBP average exchange rate, PLN/1 USD	3,7405	3,3960	3,1793	-0,5612	-15,0	-0,2167	-6,4

^a Dane bilansowe. / Data calculated on the basis of monthly balance sheet of banks.

^b Dane wstępne. / Preliminary data.

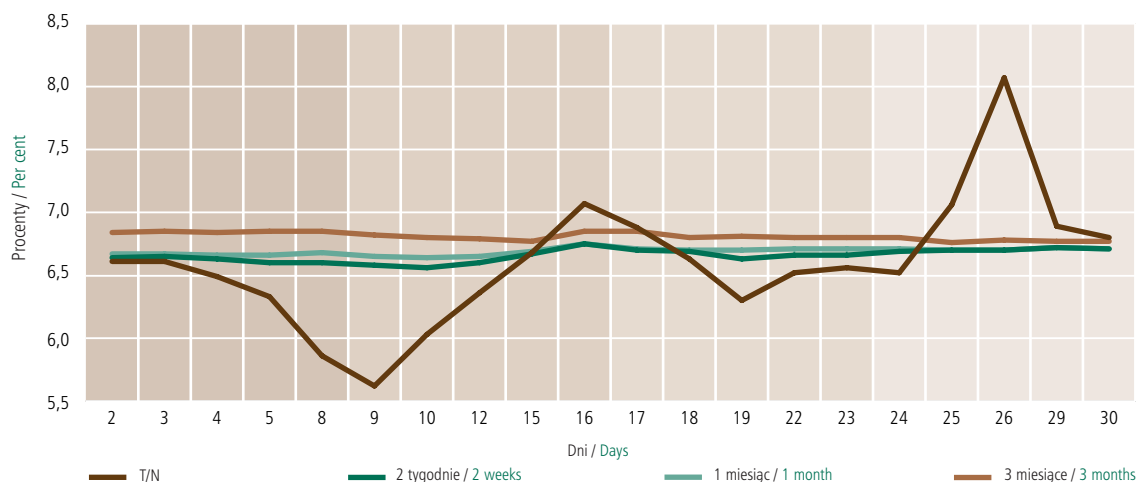
¹ Depozyty złotowe i walutowe: bieżące, terminowe (z terminem pierwotnym do 2 lat włącznie), zablokowane, z terminem wypowiedzenia do 3 miesięcy włącznie. Inne zobowiązania złotowe i walutowe, bieżące i terminowe (z terminem pierwotnym do 2 lat włącznie): kredyty i pożyczki otrzymane, zobowiązania z tytułu zabezpieczeń pieniężnych oraz inne zobowiązania. / Złoty and foreign currency deposits: overnights, with agreed maturity (up to 2 years), blocked, and redeemable at notice up to 3 months. Other złoty and foreign currency claims, demand and with agreed maturity (up to 2 years): loans and credits received, credit security placed, and other.

² Kategoria obejmuje: niemonetarne instytucje finansowe, instytucje niekomercyjne działające na rzecz gospodarstw domowych, instytucje samorządowe i fundusze ubezpieczeń społecznych. / Includes: non-monetary financial institution, non-profit institutions serving households, local government, social security funds.

³ W zakresie sektorów wskazanych w pkt. A.2.: zobowiązania z tytułu sprzedanych papierów wartościowych z udzielonym przyrzeczeniem odkupu, dłużne papiery wartościowe wyemitowane na okres do 2 lat włącznie sprzedane sektorom wskazanym w pkt. A.2. / Item A.2 comprises: repurchase agreements, debt securities issued with an original maturity up to 2 years sold to sectors listed in A.2.

⁴ Kredyty i pożyczki, skupione wierzytelności, zrealizowane gwarancje i poręczenia, odsetki zapadłe – niespłacone, należności z tytułu zakupionych papierów wartościowych z otrzymanym przyrzeczeniem odkupu, dłużne papiery wartościowe, inne należności. **Bez papierów wartościowych z prawem do kapitału i bez udziałów.** / Loans and credits, debt purchased, guarantees realized, interest due not paid, repurchase agreements, debt securities, other claims. **Excluding shares and other equity.**

Stopy procentowe na rynku międzybankowym (WIBOR) w listopadzie 2004 /
Interbank interest rates (WIBOR) in November 2004



Średnie ważone oprocentowanie na ostatni dzień miesiąca (% w stosunku rocznym) /
Weighted average interest rates as of the end of the month (annual percentage rates)

	Depozyty złote gospodarstw domowych / Złoty deposits of households							Kredyty konsumenckie ogółem udzielone gospodarstwom domowym / Total złoty consumer loans to households
	ROR / Checking accounts	zadeklarowane na okres: / declared for the period of:					Terminowe ogółem / Total time deposits	
		1 miesiąc / 1 month	3 miesiące / 3 months	6 miesięcy / 6 months	12 miesięcy / 12 months	24 miesięcy / 24 months		
Marzec / March - 2003	0,6	3,6	3,5	3,7	4,2	4,6	3,8	16,9
Czerwiec / June - 2003	0,4	2,9	2,8	3,1	3,5	4,0	3,2	16,1
Wrzesień / September - 2003	0,3	2,7	2,6	2,7	3,3	3,7	2,9	15,8
Grudzień / December - 2003	0,3	2,7	2,5	2,7	3,4	3,9	2,9	15,8
Styczeń / January - 2004	0,3	2,7	2,7	2,8	3,5	3,9	3,0	15,7
Luty / February - 2004	0,3	2,7	2,7	2,9	3,5	3,9	3,0	15,7
Marzec / March - 2004	0,3	2,7	2,7	2,9	3,5	4,0	3,0	15,5
Kwiecień / April - 2004	0,3	2,7	2,7	2,9	3,5	4,0	3,0	15,5
Maj / May - 2004	0,3	2,7	2,7	2,9	3,5	4,0	3,0	15,5
Czerwiec / June - 2004	0,3	2,7	2,7	2,9	3,5	4,0	3,0	15,5
Lipiec / July - 2004	0,3	2,8	2,8	2,9	3,5	4,0	3,1	15,5
Sierpień / August - 2004	0,3	3,1	3,2	3,3	4,1	4,5	3,5	15,9
Wrzesień / September - 2004	0,3	3,4	3,6	3,7	4,4	4,7	3,9	16,0
Październik / October - 2004	0,3	3,4	3,6	3,7	4,3	4,7	3,9	15,7
Listopad* / November* - 2004	0,3	3,4	3,6	3,7	4,3	4,7	3,9	15,8

	Kredyty złote udzielone przedsiębiorstwom na okres: / Złoty loans to non-financial corporations, by maturity of:						Depozyty terminowe ogółem przyjęte od przedsiębiorstw / Total time deposits of non-financial corporations
	1 roku / 1 year	2 lat / 2 years	3 lat / 3 years	5 lat / 5 years	powyżej 5 lat / above 5 years	ogółem / total	
Marzec / March - 2003	7,9	8,1	8,3	8,3	8,2	8,0	3,8
Czerwiec / June - 2003	7,0	7,6	7,4	7,5	7,5	7,2	3,1
Wrzesień / September - 2003	6,8	7,2	7,5	7,3	7,2	7,0	2,8
Grudzień / December - 2003	7,0	7,5	7,7	7,5	7,3	7,2	3,0
Styczeń / January - 2004	6,9	7,3	7,6	7,5	7,4	7,1	2,9
Luty / February - 2004	6,9	7,4	7,7	7,6	7,4	7,1	2,9
Marzec / March - 2004	6,8	7,4	7,9	7,5	7,4	7,1	2,9
Kwiecień / April - 2004	7,1	7,6	8,0	7,8	7,6	7,3	2,9
Maj / May - 2004	7,2	7,7	8,2	7,8	7,7	7,4	2,9
Czerwiec / June - 2004	7,3	7,8	8,2	7,9	7,7	7,4	2,9
Lipiec / July - 2004	7,6	8,1	8,6	8,3	8,0	7,8	3,1
Sierpień / August - 2004	8,1	8,5	8,6	8,6	8,4	8,2	3,2
Wrzesień / September - 2004	8,3	8,7	8,7	8,8	8,6	8,4	3,4
Październik / October - 2004	8,2	8,6	8,7	8,7	8,7	8,4	3,4
Listopad* / November* - 2004	8,2	8,6	8,8	8,7	8,7	8,4	3,4

* Wykorzystano wagi z października 2004 / The weights have been used from October 2004

Pieniądz rezerwowy i czynniki jego kreacji /
Reserve money and counterparts

Wyszczególnienie / Item	Stan na / Balance			Zmiana / Movements			
	31.12.2003	31.10.2004	30.11.2004	31.12.2003–30.11.2004		31.10.2004–30.11.2004	
	mln zł / PLN mn			mln zł / PLN mn	%	mln zł / PLN mn	%
I. Aktywa zagraniczne netto / Foreign assets net	127.351,0	120.677,1	116.126,3	-11.224,7	-8,8	-4.550,7	-3,8
1. Oficjalne aktywa rezerwowe / Official reserve assets	127.804,9	120.722,5	118.654,1	-9.150,7	-7,2	-2.068,4	-1,7
1a. w mln EUR / in EUR million	27.094,5	27.870,2	28.150,4	1.055,9	3,9	280,3	1,0
II. Kredyt refinansowy / Refinancing credit	4.635,3	4.351,4	4.351,3	-283,9	-6,1	0,0	0,0
1. Kredyt redyskontowy / Bills rediscounted	0,0	0,0	0,0	0,0	-	0,0	-
2. Kredyt lombardowy / Lombard loans	0,0	0,0	0,0	0,0	-	0,0	-
3. Kredyt na realizację programów postępowania naprawczego / Loans for rehabilitation proceeding	0,0	0,0	0,0	0,0	-	0,0	-
4. Kredyt na inwestycje centralne / Central investment projects	3.287,5	3.037,6	3.037,6	-250,0	-7,6	0,0	0,0
5. Kredyt inny / Other	1.347,7	1.313,8	1.313,8	-33,9	-2,5	0,0	0,0
6. Kredyty niespłacone w terminie / Past due loans	0,0	0,0	0,0	0,0	-	0,0	-
III. Operacje otwartego rynku (netto) / Open market operations (net)	-6.000,0	-5.500,0	-400,0	5.600,0	93,3	5.100,0	92,7
1. Kredyt aukcyjny / Credit	0,0	0,0	0,0	0,0	-	0,0	-
2. Lokaty aukcyjne / Deposits	0,0	0,0	0,0	0,0	-	0,0	-
3. Bony pieniężne NBP / NBP bills	-6.000,0	-5.500,0	-400,0	5.600,0	93,3	5.100,0	92,7
IV. Zadłużenie netto instytucji rządowych szczebla centralnego / Credit to central government (net)	-10.402,7	-18.778,7	-25.815,0	-15.412,4	-148,2	-7.036,4	-37,5
V. Saldo pozostałych pozycji (netto) / Other items (net)	-49.265,9	-36.885,3	-30.544,8	18.721,1	38,0	6.340,6	17,2
VI. Pieniądz rezerwowy banku centralnego / Reserve money	66.317,7	63.864,4	63.717,9	-2.599,8	-3,9	-146,6	-0,2
1. Pieniądz gotówkowy w obiegu (z kasami banków) / Cash in circulation (including bank's vaults)	54.176,6	55.554,4	54.955,0	778,4	1,4	-599,5	-1,1
2. Rachunki bieżące banków / Current accounts	12.126,4	8.289,2	8.746,2	-3.380,3	-27,9	456,9	5,5
3. Rachunki rezerw obowiązkowych / Required reserves	14,7	20,8	16,7	2,1	14,1	-4,1	-19,5

Przetargi na bony skarbowe (rynek pierwotny) organizowane przez NBP /
Treasury bill tenders (primary market) organized by NBP

Wyszczególnienie / Item	Jednostka / Unit	2003		2004										
		XI	XII	I	II	III	IV	V	VI	VII	VIII	IX	X	XI
Liczba przetargów w ciągu miesiąca / Number of tenders during month		4	4	4	4	5	4	3	4	4	5	4	5	4
Wartość bonów zaoferowanych do sprzedaży (w cenach nominalnych) / Nominal value of bills offered for sale	mln zł / PLN mn	4.400,00	5.300,00	4.900,00	4.200,00	5.700,00	4.100,00	3.000,00	4.100,00	4.700,00	5.500,00	3.700,00	4.800,00	3.100,00
Popyt zgłoszony przez oferentów (w cenach nominalnych) / Nominal value of bids	mln zł / PLN mn	8.190,00	11.450,22	15.646,33	12.223,88	16.698,30	8.333,15	5.250,50	12.953,90	11.339,15	11.485,60	10.191,98	14.907,06	8.455,21
Sprzedaż bonów (w cenach nominalnych) / Nominal value of bills sold	mln zł / PLN mn	4.400,00	5.300,00	4.900,00	4.200,00	5.700,00	4.100,00	3.000,00	4.100,00	4.700,00	5.500,00	3.700,00	4.800,00	2.800,00
Średni ważony zysk z kupionych bonów / Yield on bills purchased weighted average	%	5,99	6,12	5,68	5,84	5,88	6,14	6,89	6,80	7,09	7,27	7,41	6,98	6,80

Operacje otwartego rynku / Open market operations

Wyszczególnienie / Item	Jednostka / Unit ¹	2003		2004												
		XI	XII	I	II	III	IV	V	VI	VII	VIII	IX	X	XI		
Przetargi na bony pieniężne NBP / Tenders for NBP money - market bills																
– liczba przetargów / number of tenders		4	4	4	4	4	5	4	4	5	4	4	5	4		
– wartość bonów sprzedanych / value of bills sold	mln zł/PLN mn	14.000,0	9.580,0	18.395,0	12.000,0	11.000,0	1.400,0	999,0	14.300,0	16.000,0	13.600,0	21.000,0	17.000,0	4.400,0		

Bilans płatniczy RP (w mln EUR) / Poland: balance of payments (in EUR million)

Wyszczególnienie / Item	III		VI		VII		VIII		VIII	
	2003	2004	2003	2004	2003	2004	2003	2004 ¹	2003	2004 ¹
A. Rachunek bieżący / Current account	-524	-447	-212	-269	-398	-318	-147	324	-18	-224
Towary: saldo / Trade balance	-508	-535	-200	-89	-630	-340	-305	-43	-220	-202
Usługi: saldo / Services: net	50	31	80	139	63	249	11	-2	121	15
Dochody: saldo / Income: net	-384	-293	-407	-724	-150	-540	-140	-106	-303	-329
Transfery bieżące: saldo / Current transfers: net	318	350	315	405	319	313	287	475	384	292
B. Rachunek kapitałowy i finansowy / Capital and financial account	-625	-314	-336	247	791	436	399	685	755	-124
Rachunek kapitałowy / Capital account	11	-3	-4	-2	-4	489	0	6	-1	3
Rachunek finansowy / Financial account	-636	-311	-332	249	795	-53	399	679	756	-127
Inwestycje bezpośrednie: saldo / Direct investment: net	132	489	88	182	281	152	149	136	162	39
Polskie inwestycje bezpośrednie za granicą / Polish direct investment abroad	-7	-3	-3	-31	-14	36	-28	-7	-18	-8
Zagraniczne inwestycje bezpośrednie w kraju / Foreign direct investment in Poland	139	492	91	213	295	116	177	143	180	47
Inwestycje portfelowe: saldo / Portfolio investment: net	-76	1.427	-360	1.123	-1.117	409	-596	254	493	664
Polskie inwestycje portfelowe za granicą (aktywa) / Polish portfolio investment abroad (assets)	-16	-274	17	38	-396	-70	-209	-111	-176	53
Zagraniczne inwestycje portfelowe w kraju (pasywa) / Foreign portfolio investment in Poland (liabilities)	-60	1.701	-377	1.085	-721	479	-387	365	669	611
Pozostałe inwestycje: saldo / Other investment: net	-627	-2.218	-19	-948	1.678	-743	801	285	-26	-681
Polskie należności za granicą (aktywa) / Polish assets	-386	-1.345	187	-329	1.643	-386	378	-375	-103	-491
Polskie zobowiązania wobec zagranicy (pasywa) / Polish liabilities	-241	-873	-206	-619	35	-357	423	660	77	-190
Pochodne instrumenty finansowe: saldo / Financial derivatives: net	-65	-9	-41	-108	-47	129	45	4	127	-149
C. Saldo błędów i opuszczeń / Net errors and omissions	323	17	-248	-51	-259	-363	-162	-371	-611	-121
D. Pozycje finansujące / Financing of overall balance	-826	-744	-796	-73	134	-245	90	638	126	-469
Oficjalne aktywa rezerwowe / Official reserve assets	826	744	796	73	-134	245	-90	-638	-126	469

¹ Dane wstępne. / Preliminary data.

Eksport i import towarów w ujęciu bilansu płatniczego w 2003 i 2004 / Export and import of goods in 2003 & 2004

Wyszczególnienie / Item	Jednostka / Unit	I	II	III	IV	V	VI	VII	VIII	IX	X	XI	XII
Eksport / Exports – 2003	mln EUR / EUR mn	3.830	3.853	4.414	4.470	4.319	4.329	4.531	4.184	5.230	5.293	4.596	4.240
Eksport / Exports – 2004	mln EUR / EUR mn	4.213 ¹	4.573 ¹	5.665 ¹	5.707 ¹	5.217 ¹	6.017 ¹	5.389 ¹	5.268 ¹	6.075 ¹	-	-	-
Import / Imports – 2003	mln EUR / EUR mn	4.297	4.372	4.955	4.913	4.791	4.508	5.224	4.489	5.450	5.540	5.064	4.944
Import / Imports – 2004	mln EUR / EUR mn	4.582 ¹	4.582 ¹	6.200 ¹	6.693 ¹	5.566 ¹	6.106 ¹	5.729 ¹	5.311 ¹	6.277 ¹	-	-	-

¹ Dane wstępne. / Preliminary data.

Wydał: Narodowy Bank Polski, Departament Komunikacji Społecznej, 00-919 Warszawa, ul. Świętokrzyska 11/21, telefon (22) 653 23 35, fax (22) 653 13 21 /
Published by: National Bank of Poland, Department of Information and Public Relations, 00-919 Warszawa, 11/21 Świętokrzyska Street, phone (+48 22) 653 23 35,
fax (+48 22) 653 13 21.