

NBP

N a r o d o w y B a n k P o l s k i

Departament Statystyki / Department of Statistics

Informacja wstępna

nr

11

Listopad

Preliminary Information

No.

November

2006

In all figures in Polish, the decimal separator is comma.

Charakterystyka wyników gospodarczych / Economic performance

Lp./No.	Wyszczególnienie / Item	Jednostka / Unit	2005	2006				2006 ¹
				III	VI	IX	X	
1	Produkt krajowy brutto w cenach stałych (zmiana) / GDP, constant prices (change)	%	103,5	X	X	X	X	104,3
2	Produkt krajowy brutto w cenach bieżących / GDP, current prices	mld zł/PLN bn	980,7	X	X	X	X	976,0
3	Wskaźnik cen towarów i usług konsumpcyjnych: / CPI:							
	a) średnioroczny / yearly average	%	102,1	X	X	X	X	101,5
	b) poprzedni miesiąc = 100 / previous month = 100	%	X	99,9	99,7	100,2	100,1	X
	c) ten sam miesiąc poprzedniego roku = 100 / corresponding month of previous year = 100	%	.	100,4	100,8	101,6	101,2	.
4	Wskaźnik cen produkcji sprzedanej przemysłu / PPI							
	a) średnioroczny / yearly average	%	100,7	X	X	X	X	101,7
	b) poprzedni miesiąc = 100 / previous month = 100	%	X	100,7	100,9	100,0	99,7	X
5	Stopa bezrobocia / Unemployment rate	%	17,6	17,8	15,9	15,2	14,9	16,9
6	Przeciętne wynagrodzenie miesięczne w sektorze przedsiębiorstw (brutto) / Average monthly employee earnings, corporate sector (gross)	zł/PLN	2.515,85	2.613,67	2.624,93	2.611,16	2.657,99	2.588,00
7	Produkcja sprzedana przemysłu w cenach stałych (poprzedni miesiąc = 100) / Industrial output, constant prices (previous month = 100)	%	X	116,4	102,6	109,2	104,1	X
8	Wynik budżetu państwa (nominalnie) / Central government receipts & expenditure – (nominal value)	mIn zł/PLN mn	-28.360,7	-9.275,4	-17.694,2	-14.610,2	-16.621,4	-30.546,7
9	Wartość obrotów na Gieldzie Papierów Wartościowych SA w Warszawie w ciągu miesiąca – wszystkie rynki ² / Monthly turnover of Warsaw Stock Exchange – all tiers ²	mIn zł/PLN/mn	X	23.685,9	25.260,7	22.806,6	29.436,3	X

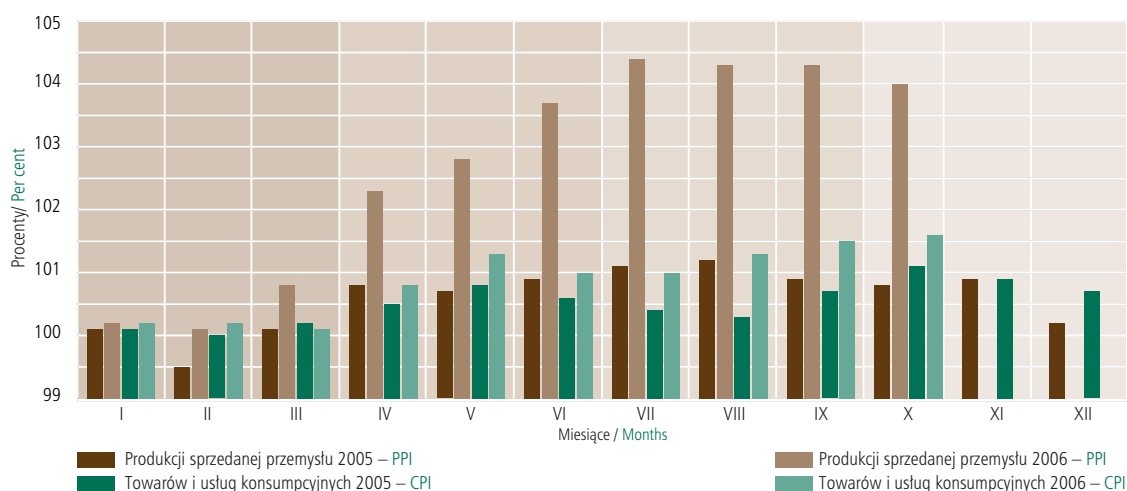
¹ Zapis zawarty w ustawie budżetowej na 2006 r. oraz w uzasadnieniu do tej ustawy. / According to the Budgetary Law for 2006 and in the substantiation of it.

² Według WGPW. / Source: WSE.

Źródło: dane GUS, z wyjątkiem pkt. 9. / Source: excluding No. 9 – CSO.

Wskaźniki cen narastająco (XII poprzedniego roku = 100)

Price indices cumulative (December of previous year = 100)



Wskaźniki cen narastająco / Price indices cumulative

Wyszczególnienie / Item	I	II	III	IV	V	VI	VII	VIII	IX	X	XI	XII
Wskaźnik cen produkcji sprzedanej przemysłu 2005 Producer Price Index – PPI – 2005	100,1	99,5	100,1	100,8	100,7	100,9	101,1	101,2	100,9	100,8	100,9	100,2
Wskaźnik cen produkcji sprzedanej przemysłu 2006 Producer Price Index – PPI – 2006	100,2	100,1	100,8	102,3	102,8	103,7	104,4	104,3	104,3	104,0	-	-
Wskaźnik cen towarów i usług konsumpcyjnych 2005 Consumer Price Index – CPI – 2005	100,1	100,0	100,2	100,5	100,8	100,6	100,4	100,3	100,7	101,1	100,9	100,7
Wskaźnik cen towarów i usług konsumpcyjnych 2006 Consumer Price Index – CPI – 2006	100,2	100,2	100,1	100,8	101,3	101,0	101,0	101,3	101,5	101,6	-	-

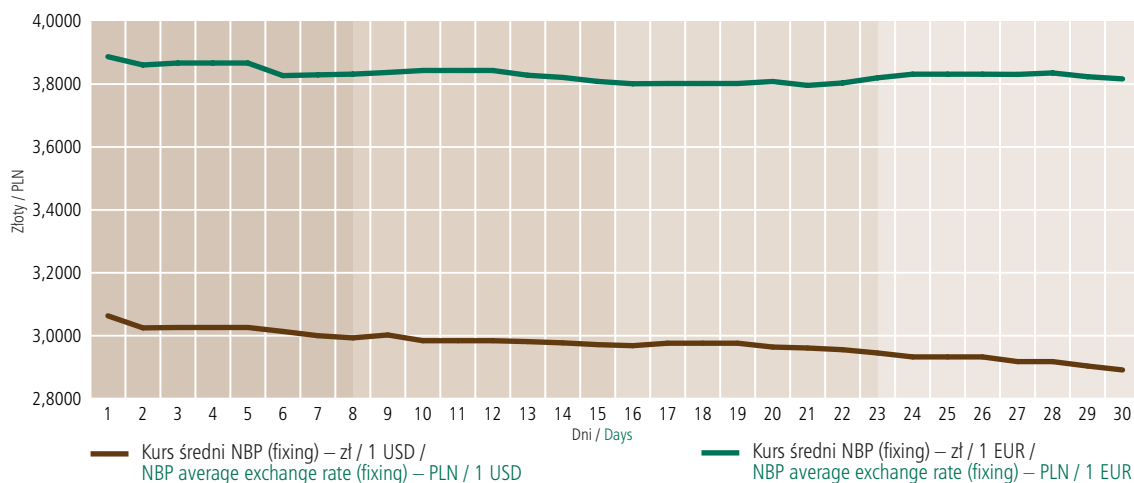
Źródło: GUS. / Source: CSO.

Wybrane informacje o systemie bankowym / Selected banking data

Wyszczególnienie / Item	Jednostka/Unit	XII 2005	III 2006	VI 2006	IX 2006	x 2006	XI 2006
Stopa oprocentowania kredytu lombardowego / Lombard rate	%	6,00	5,50	5,50	5,50	5,50	5,50
Stopa redyskonta weksli / Rediscount rate	%	4,75	4,25	4,25	4,25	4,25	4,25
Stopa oprocentowania kredytu refinansowego / Refinance rate	%	6,0/7,0 ¹	5,50/6,50 ¹	5,50/6,50 ¹	5,50/6,50 ¹	5,50/6,50 ¹	5,50/6,50 ¹
Stopa depozytowa / Deposit rate	%	3,00	2,50	2,50	2,50	2,50	2,50
Minimalna stopa rentowności operacji otwartego rynku / Minimum yield on open market operations (reverse repo rate)	%	4,50	4,00	4,00	4,00	4,00	4,00
Stopa rezerw obowiązkowych od: / Reserve requirement:							
a) wkładów złotych / złoty deposits							
– płatnych na każde żądanie / demand	%	3,5	3,5	3,5	3,5	3,5	3,5
– terminowych / time	%	3,5	3,5	3,5	3,5	3,5	3,5
b) wkładów w walutach obcych (równowartość w złotych) / foreign currency deposits (złoty equivalent)							
– płatnych na każde żądanie / demand	%	3,5	3,5	3,5	3,5	3,5	3,5
– terminowych / time	%	3,5	3,5	3,5	3,5	3,5	3,5
c) środków uzyskanych z tytułu sprzedaży papierów wartościowych z udzielonym przyrzeczeniem odkupu (repo) / on repo operations	%	0,0	0,0	0,0	0,0	0,0	0,0
Oprocentowanie środków rezerwy obowiązkowej / interest on reserve requirement	%	0,9 stopy redyskontowej weksli / 0,9 of the rediscount rate					
Kurs średni NBP (przeciętny w ciągu miesiąca) – zł/ 1 USD / NBP average exchange rate, PLN/ 1 USD (monthly average)	zł / PLN	3,2518	3,2229	3,1713	3,1153	3,0919	2,9735
Kurs średni NBP (przeciętny w ciągu miesiąca) – zł/1 EUR / NBP average exchange rate, PLN/1 EUR (monthly average)	zł / PLN	3,8559	3,8748	4,0164	3,9702	3,9026	3,8299

¹ Oprocentowanie kredytu refinansowego na finansowanie inwestycji centralnych objętych poręczeniami Skarbu Państwa równe jest oprocentowaniu kredytu lombardowego, a w pozostałych przypadkach jest o 1 pkt proc. wyższe. / Refinancing rate for central investment loans guaranteed by the State Treasury is equal to the lombard rate, otherwise it is 1 point higher.

Kurs PLN do USD i EUR w listopadzie 2006 /
 PLN exchange rates against USD & EUR in November 2006



Podaż pieniądza M3 i czynniki jego kreacji / Broad money M3 and its counterparts

Wyszczególnienie / Item	Stan na / Balance			Zmiana / Movements			
	31.12.2005 ^a	31.10.2006 ^b	30.11.2006 ^c	31.12.2005–30.11.2006		31.10.2006–30.11.2006	
	mln zł / PLN mn			mln zł / PLN mn	%	mln zł / PLN mn	%
A. Podaż pieniądza M3 / Money supply M3	412.465,2	458.637,5	465.594,1	53.128,9	12,9	6.956,6	1,5
1. Pieniądz gotówkowy w obiegu (bez kas banków) / Notes & coin in circulation (excluding vault cash)	57.154,7	66.311,6	66.027,2	8.872,5	15,5	-284,4	-0,4
2. Depozyty i inne zobowiązania ¹ / Deposits and other liabilities ¹	345.381,2	378.357,6	385.281,4	39.900,2	11,6	6.923,8	1,8
2.1. Gospodarstwa domowe / Households	203.545,1	214.308,3	214.780,2	11.235,2	5,5	471,9	0,2
2.2. Przedsiębiorstwa / Non-financial corporations	99.475,2	113.756,4	116.957,9	17.482,8	17,6	3.201,5	2,8
2.3. Pozostałe sektory ² / Other sectors ²	42.361,0	50.292,9	53.543,3	11.182,2	26,4	3.250,4	6,5
3. Pozostałe składniki M3 ³ / Other components of M3 ³	9.929,3	13.968,3	14.285,5	4.356,2	43,9	317,1	2,3
B. Aktywa zagraniczne netto / Foreign assets, net	170.470,2	168.320,2	159.858,1	-10.612,1	-6,2	-8.462,0	-5,0
C. Aktywa krajowe netto / Domestic assets, net	241.995,0	290.317,4	305.736,0	63.741,0	26,3	15.418,6	5,3
1. Należności ⁴ / Credit ⁴	297.646,8	353.011,7	361.632,4	63.985,7	21,5	8.620,8	2,4
1.1. Gospodarstwa domowe / Households	141.252,4	178.885,0	183.375,4	42.123,0	29,8	4.490,4	2,5
1.2. Przedsiębiorstwa / Non-financial corporations	125.019,9	139.633,7	141.380,1	16.360,2	13,1	1.746,5	1,3
1.3. Pozostałe sektory ² / Other sectors ²	31.374,5	34.493,0	36.876,9	5.502,4	17,5	2.383,9	6,9
2. Zadłużenie netto instytucji rządowych szczebla centralnego / Credit to the central government, net	64.558,9	67.912,1	70.782,4	6.223,5	9,6	2.870,3	4,2
3. Saldo pozostałych pozycji, netto / Other items, net	-120.210,7	-130.606,4	-126.678,9	-6.468,1	-5,4	3.927,5	3,0
D. Kurs średni NBP, zł/ 1 EUR / NBP average exchange rate, PLN/1 EUR	3,8598	3,8871	3,8166	-0,0432	-1,1	-0,0705	-1,8
E. Kurs średni NBP, zł/ 1 USD / NBP average exchange rate, PLN/1 USD	3,2613	3,0631	2,8911	-0,3702	-11,4	-0,1720	-5,6

^a Dane bilansowe (dla SKOK dane z listopada 2005 r.) / Data are based on bank's balance sheet (data supplemented with data on credit unions from November 2005, data revised)

^b Dane bilansowe (dla SKOK dane z września 2006 r.) / Data are based on bank's balance sheet (data on credit unions from September 2006).

^c Dane wstępne / Preliminary data.

^{*} Od stycznia 2006 r. do danych sektora monetarnych instytucji finansowych (MIF) zostają włączone dane z funduszy rynku pieniężnego (FRP) / Since January 2006 data for monetary financial institutions (MFIs) include additionally money market funds (MMFs) statistical information.

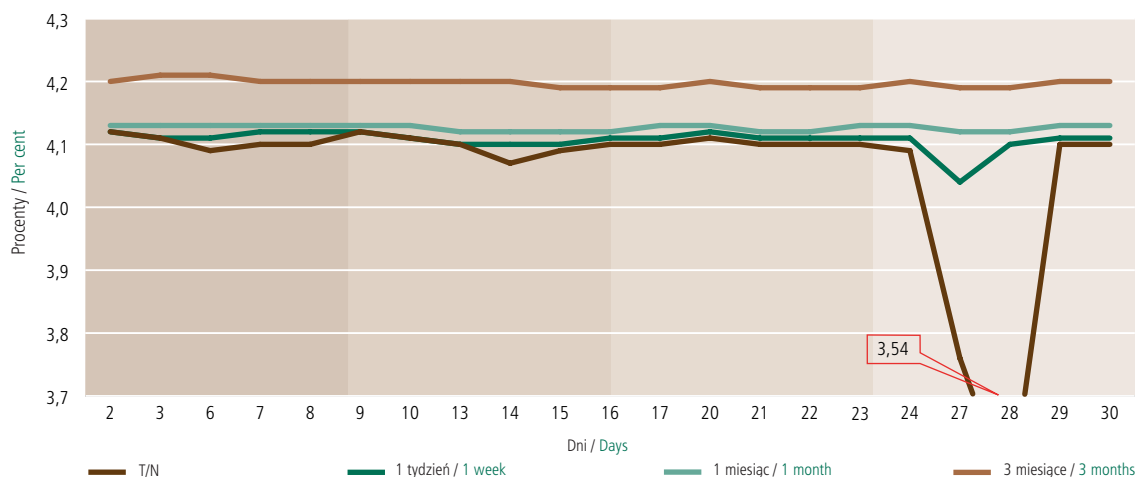
¹ Depozyty złotowe i walutowe: bieżące, terminowe (z terminem pierwotnym do 2 lat włącznie), zablokowane, z terminem wypowiedzenia do 3 miesięcy włącznie. Inne zobowiązania złotowe i walutowe, bieżące i terminowe (z terminem pierwotnym do 2 lat włącznie): kredyty i pożyczki otrzymane, zobowiązania z tytułu zabezpieczeń pieniężnych oraz inne zobowiązania. / Złoty and foreign currency deposits: overnights, with agreed maturity (up to 2 years), blocked, and redeemable at notice up to 3 months. Other zloty and foreign currency claims, demand and with agreed maturity (up to 2 years): loans and credits received, credit security placed, and other.

² Kategoria obejmuje: niemonetarne instytucje finansowe, instytucje niekomercyjne działające na rzecz gospodarstw domowych, instytucje samorządowe i fundusze ubezpieczeń społecznych. / Includes: non-monetary financial institution, non-profit institutions serving households, local government, social security funds.

³ W zakresie sektorów wskazanych w pkt A.2.: zobowiązania z tytułu sprzedanych papierów wartościowych z udzielonym przyrzeczeniem odkupu, dłużne papiery wartościowe wyemitowane na okres do 2 lat włącznie sprzedane sektorom wskazanym w pkt A.2. / Item A.2 comprises: repurchase agreements, debt securities issued with an original maturity up to 2 years sold to sectors listed in A.2.

⁴ Kredyty i pożyczki, skupione wierzytelności, zrealizowane gwarancje i poręczenia, należności z tytułu zakupionych papierów wartościowych z otrzymanym przyrzeczeniem odkupu, dłużne papiery wartościowe, inne należności. **Bez papierów wartościowych z prawem do kapitału i bez udziałów.** / Loans and credits, debt purchased, guarantees realized, interest due not paid, repurchase agreements, debt securities, other claims. **Excluding shares and other equity.**

**Stopy procentowe na rynku międzybankowym (WIBOR) w listopadzie 2006 r. /
Interbank interest rates (WIBOR) in November 2006**



**Średnie ważone oprocentowanie na ostatni dzień miesiąca (% w stosunku rocznym) /
Weighted average interest rates as of the end of the month (annual percentage rates)**

	Depozyty złote gospodarstw domowych / Złoty deposits of households							Kredyty konsumenckie ogółem udzielone gospodarstwom domowym / Total złoty consumer loans to households
	ROR / Checking accounts	zadeklarowane na okres: / declared for the period of:					Terminowe ogółem / Total time deposits	
		1 miesiąca / 1 month	3 miesiące / 3 months	6 miesięcy / 6 months	12 miesięcy / 12 months	24 miesięcy / 24 months		
Wrzesień/September - 2005	0,4	2,4	2,4	2,5	3,2	3,3	2,8	15,7
Grudzień/December - 2005	0,4	2,4	2,4	2,4	3,2	3,2	2,8	15,2
Styczeń/January - 2006	0,4	2,5	2,3	2,5	3,2	3,2	2,8	14,3
Luty/February - 2006	0,3	2,4	2,2	2,4	3,0	3,0	2,7	14,3
Marzec/March - 2006	0,3	2,3	2,2	2,4	3,0	2,9	2,6	14,3
Kwiecień/April - 2006	0,3	2,3	2,2	2,4	3,0	2,9	2,6	14,3
Maj/May - 2006	0,3	2,3	2,2	2,4	3,1	2,9	2,7	14,3
Czerwiec/June - 2006	0,3	2,3	2,3	2,4	3,1	3,0	2,7	14,3
Lipiec/July - 2006	0,4	2,3	2,2	2,3	3,0	3,1	2,6	14,3
Sierpień/August - 2006	0,4	2,2	2,2	2,2	3,0	3,1	2,6	14,4
Wrzesień/September - 2006	0,3	2,2	2,2	2,2	3,1	3,1	2,6	14,4
Październik/October - 2006	0,3	2,3	2,2	2,2	3,1	3,1	2,6	14,3
Listopad/November* - 2006	0,3	2,3	2,2	2,2	3,1	3,1	2,6	14,3

	Kredyty złote udzielone przedsiębiorstwom na okres: / Złoty loans to non-financial corporations, by maturity of:						Depozyty terminowe ogółem przyjęte od przedsiębiorstw / Total time deposits of non-financial corporations
	1 roku / 1 year	2 lat / 2 years	3 lat / 3 years	5 lat / 5 years	powyżej 5 lat / above 5 years	ogółem / total	
Wrzesień/September - 2005	6,1	6,6	6,6	6,6	6,6	6,4	2,2
Grudzień/December - 2005	6,1	6,5	6,6	6,6	6,5	6,3	2,2
Styczeń/January - 2006	5,7	6,1	6,1	6,1	6,1	5,9	2,3
Luty/February - 2006	5,6	5,9	5,9	5,9	6,0	5,8	2,1
Marzec/March - 2006	5,5	5,8	5,9	5,8	5,8	5,7	2,0
Kwiecień/April - 2006	5,5	5,8	5,9	5,7	5,8	5,7	2,0
Maj/May - 2006	5,4	5,8	5,8	5,7	5,7	5,6	2,0
Czerwiec/June - 2006	5,4	5,8	5,9	5,8	5,7	5,6	2,0
Lipiec/July - 2006	5,4	5,8	5,8	5,8	5,7	5,6	2,0
Sierpień/August - 2006	5,4	5,8	5,8	5,8	5,7	5,6	2,1
Wrzesień/September - 2006	5,4	5,7	5,8	5,7	5,8	5,6	2,0
Październik/October - 2006	5,5	5,8	5,8	5,8	5,8	5,6	2,0
Listopad/November* - 2006	5,4	5,8	5,7	5,7	5,8	5,6	2,0

* Wykorzystano wagi z października 2006 / The weights have been used from October 2006

**Pieniądz rezerwowy i czynniki jego kreacji /
Reserve money and counterparts**

Wyszczególnienie / Item	Stan na / Balance			Zmiana / Movements			
	31.12.2005	31.10.2006	30.11.2006	31.12.2005–30.11.2006		31.10.2006–30.11.2006	
	mln zł / PLN mn			mln zł / PLN mn	%	mln zł / PLN mn	%
I. Aktywa zagraniczne netto / Foreign assets net	132.874,2	138.152,4	135.876,3	3.002,1	2,3	-2.276,1	-1,6
1. Oficjalne aktywa rezerwowe / Official reserve assets	138.837,6	144.502,2	143.060,8	4.223,2	3,0	-1.441,4	-1,0
1a. w mln EUR / in EUR million	35.970,2	37.174,8	37.483,8	1.513,7	4,2	309,0	0,8
II. Kredyt refinansowy / Refinancing credit	3.055,7	2.312,3	2.312,3	-743,4	-24,3	0,0	0,0
1. Kredyt redyskontowy / Bills rediscounted	0,0	0,0	0,0	0,0	-	0,0	-
2. Kredyt lombardowy / Lombard loans	464,0	0,0	0,0	-464,0	-100,0	0,0	-
3. Kredyt na realizację programów postępowania naprawczego / Loans for rehabilitation proceeding	0,0	0,0	0,0	0,0	-	0,0	-
4. Kredyt na inwestycje centralne / Central investment projects	2.591,7	2.312,3	2.312,3	-279,4	-10,8	0,0	0,0
5. Kredyt inny / Other	0,0	0,0	0,0	0,0	-	0,0	-
6. Kredyty niespłacone w terminie / Past due loans	0,0	0,0	0,0	0,0	-	0,0	-
III. Operacje otwartego rynku (netto) / Open market operations (net)	-23.000,0	-21.300,0	-19.500,0	3.500,0	15,2	1.800,0	8,5
1. Kredyt aukcyjny / Credit	0,0	0,0	0,0	0,0	-	0,0	-
2. Lokaty aukcyjne / Deposits	0,0	0,0	0,0	0,0	-	0,0	-
3. Bony pieniężne NBP / NBP bills	-23.000,0	-21.300,0	-19.500,0	3.500,0	15,2	1.800,0	8,5
IV. Zadłużenie netto instytucji rządowych szczebla centralnego / Credit to central government (net)	-16.417,2	-15.274,7	-13.810,3	2.606,9	15,9	1.464,4	9,6
V. Saldo pozostałych pozycji (netto) / Other items (net)	-26.007,7	-21.255,6	-17.230,2	8.777,4	33,7	4.025,4	18,9
VI. Pieniądz rezerwowy banku centralnego / Reserve money	70.505,0	82.634,3	87.648,0	17.143,0	24,3	5.013,7	6,1
1. Pieniądz gotówkowy w obiegu (z kasami banków) / Cash in circulation (including bank's vaults)	62.596,9	72.378,5	71.430,2	8.833,3	14,1	-948,2	-1,3
2. Rachunki bieżące banków / Current accounts	7.880,7	10.209,0	16.163,8	8.283,1	105,1	5.954,8	58,3
3. Rachunki rezerw obowiązkowych / Required reserves	27,4	46,8	53,9	26,6	97,1	7,1	15,1

**Przetargi na bony skarbowe (rynek pierwotny) organizowane przez NBP /
Treasury bill tenders (primary market) organized by NBP**

Wyszczególnienie / Item	Jednostka / Unit	2005		2006											
		XI	XII	I	II	III	IV	V	VI	VII	VIII	IX	X	XI	
Liczba przetargów w ciągu miesiąca / Number of tenders during month		2	2	2	2	2	2	2	2	2	2	2	2	2	2
Wartość bonów zaoferowanych do sprzedaży (w cenach nominalnych) / Nominal value of bills offered for sale	mln zł / PLN mn	900,00	2.300,00	4.300,00	2.000,00	2.300,00	3.000,00	2.000,00	2.000,00	2.000,00	2.000,00	2.000,00	2.000,00	1.600,00	1.600,00
Popyt zgłoszony przez oferentów (w cenach nominalnych) / Nominal value of bids	mln zł / PLN mn	2.953,49	5.339,90	15.400,48	7.344,04	4.803,75	7.852,47	3.865,36	2.905,98	4.324,15	5.675,93	6.108,91	4.460,27	3.877,64	
Sprzedaż bonów (w cenach nominalnych) / Nominal value of bills sold	mln zł / PLN mn	900,00	2.300,00	4.300,00	2.000,00	2.300,00	3.000,00	2.000,00	2.000,00	2.000,00	2.000,00	2.000,00	1.600,00	1.600,00	
Średni ważony zysk z kupionych bonów / Yield on bills purchased weighted average	%	4,39	4,40	4,33	4,00	3,87	3,96	4,03	4,14	4,43	4,37	4,45	4,35	4,29	

Operacje otwartego rynku / Open market operations

Wyszczególnienie / Item	Jednostka / Unit	2005		2006												
		XI	XII	I	II	III	IV	V	VI	VII	VIII	IX	X	XI		
Przetargi na bony pieniężne NBP / Tenders for NBP money - market bills																
– liczba przetargów / number of tenders		4	5	4	4	5	4	4	5	4	4	5	4	4		
– wartość bonów sprzedanych / value of bills sold	mln zł/PLN mn	66.232,5	107.343,5	74.000,0	77.200,0	105.800,0	78.200,0	81.300,0	105.100,0	79.900,0	80.300,0	104.500,0	77.300,0	71.800,0		

Bilans płatniczy RP (w mln EUR) / Poland: balance of payments (in EUR million)

Wyszczególnienie / Item	Dane skumulowane/ 12-month cumulated figures		VII		VIII		IX		X	
	XI 2004 - X 2005	XI 2005 - X 2006*	2005	2006*	2005	2006*	2005	2006*	2005	2006*
	A. Rachunek bieżący / Current account	-3.845	-4.972	-338	-474	-495	-584	-328	195	-357
Towary: saldo / Trade balance	-2.130	-3.324	-155	-568	-322	-438	-141	-299	9	-269
Usługi: saldo / Services: net	1.611	1.563	121	118	-7	147	117	151	265	340
Dochody: saldo / Income: net	-9.044	-9.202	-721	-568	-718	-701	-856	-638	-843	-931
Transfery bieżące: saldo / Current transfers: net	5.718	5.991	417	544	552	408	552	981	212	378
B. Rachunek kapitałowy i finansowy / Capital and financial account	10.388	9.293	668	999	-138	667	934	739	685	-738
Rachunek kapitałowy / Capital account	680	1.298	16	206	28	2	60	287	34	39
Rachunek finansowy / Financial account	9.708	7.995	652	793	-166	665	874	452	651	-777
Inwestycje bezpośrednie: saldo / Direct investment: net	6.020	6.557	617	-485	334	121	893	1.417	495	1.024
Polskie inwestycje bezpośrednie za granicą / Polish direct investment abroad	-1.646	-1.779	-6	-418	-492	-93	228	22	-583	-63
Zagraniczne inwestycje bezpośrednie w kraju / Foreign direct investment in Poland	7.666	8.336	623	-67	826	214	665	1.395	1.078	1.087
Inwestycje portfelowe: saldo / Portfolio investment: net	11.713	-1.483	377	518	243	-567	-151	-1.020	72	-12
Polskie inwestycje portfelowe za granicą (aktywa) / Polish portfolio investment abroad (assets)	-2.275	-2.620	-298	-11	-44	-89	-322	-560	18	-291
Zagraniczne inwestycje portfelowe w kraju (pasywa) / Foreign portfolio investment in Poland (liabilities)	13.988	1.137	675	529	287	-478	171	-460	54	279
Pozostałe inwestycje: saldo / Other investment: net	-8.221	3.393	-466	998	-785	884	124	-18	59	-2.002
Polskie należności za granicą (aktywa) / Polish assets	-7.289	-1.191	-223	144	-1.104	-10	-277	-579	-1.532	-1.926
Polskie zobowiązania wobec zagranicy (pasywa) / Polish liabilities	-932	4.584	-243	854	319	894	401	561	1.591	-76
Pochodne instrumenty finansowe: saldo / Financial derivatives: net	196	-472	124	-238	42	227	8	73	25	213
C. Saldo błędów i opuszczeń / Net errors and omissions	-943	-1.453	-501	393	852	-93	-645	-663	221	-109
D. Pozycje finansujące / Financing of overall balance	5.600	2.868	-171	918	219	-10	-39	271	549	-1.329
Oficjalne aktywa rezerwowe / Official reserve assets	-5.600	-2.868	171	-918	-219	10	39	-271	-549	1.329

* Dane wstępne. / Preliminary data.

Eksport i import towarów w ujęciu bilansu płatniczego w 2005 i 2006 / Export and import of goods in 2005 & 2006

Wyszczególnienie / Item	Jednostka / Unit	I	II	III	IV	V	VI	VII	VIII	IX	X	XI	XII
Eksport / Exports – 2005 ¹	mln EUR / EUR mn	5.610	5.811	6.212	6.414	5.893	6.660	6.166	6.068	7.242	7.467	7.213	6.687
Eksport / Exports – 2006 ¹	mln EUR / EUR mn	6.828	6.928	7.966	7.094	7.793	7.752	7.273	7.468	8.497	9.260	-	-
Import / Imports – 2005 ¹	mln EUR / EUR mn	5.516	5.864	6.534	6.493	6.347	6.735	6.321	6.390	7.383	7.458	7.483	7.082
Import / Imports – 2006 ¹	mln EUR / EUR mn	6.822	7.157	8.096	7.186	8.276	7.827	7.841	7.906	8.796	9.529	-	-

¹ Dane wstępne. / Preliminary data.

Wydał: Narodowy Bank Polski, Departament Komunikacji Społecznej, 00-919 Warszawa, ul. Świętokrzyska 11/21, telefon 022 653 23 35, fax 022 653 13 21 /
Published by: National Bank of Poland, Department of Information and Public Relations, 00-919 Warszawa, ul. Świętokrzyska 11/21, phone (+48) 022 653 23 35,
fax (+48) 022 653 13 21.