



# Narodowy Bank Polski

Departament Statystyki / Department of Statistics

Informacja wstępna

nr

11

Listopad

2007

Preliminary Information

No.

November

In all figures in Polish, the decimal separator is comma.

## Charakterystyka wyników gospodarczych / Economic performance

Lp./No.	Wyszczególnienie / Item	Jednostka / Unit	2006	2007				2007 <sup>1</sup>
				III	VI	IX	X	
1	Produkt krajowy brutto w cenach stałych (zmiana) / GDP, constant prices (change)	%	106,2	X	X	X	X	104,6
2	Produkt krajowy brutto w cenach bieżących / GDP, current prices	mld zł / PLN bn	1.060,2	X	X	X	X	1.099,7
3	Wskaźnik cen towarów i usług konsumpcyjnych: / CPI:							
	a) średnioroczny / yearly average	%	101,0	X	X	X	X	101,9
	b) poprzedni miesiąc = 100 / previous month = 100	%	X	100,5	100,0	100,8	100,6	X
	c) ten sam miesiąc poprzedniego roku = 100 / corresponding month of previous year = 100	%	.	102,5	102,6	102,3	103,0	.
4	Wskaźnik cen produkcji sprzedanej przemysłu / PPI							
	a) średnioroczny / yearly average	%	102,3	X	X	X	X	103,0
	b) poprzedni miesiąc = 100 / previous month = 100	%	X	100,5	100,5	100,0	99,8	X
5	Stopa bezrobocia / Unemployment rate	%	14,8	14,3	12,3	11,6	11,3	14,1
6	Przeciętne wynagrodzenie miesięczne w sektorze przedsiębiorstw (brutto) / Average monthly employee earnings, corporate sector (gross)	zł / PLN	2.643,92	2.852,71	2.869,69	2.858,83	2.951,67	2.789,00
7	Produkcja sprzedana przemysłu w cenach stałych (poprzedni miesiąc = 100) / Industrial output, constant prices (previous month = 100)	%	X	114,7	100,2	105,7	109,4	X
8	Wynik budżetu państwa (nominalnie) / Central government receipts & expenditure – (nominal value)	mln zł / PLN mn	-25.063,1	-5.177,0	-3.646,6	178,9	-4.429,3	-30.000,0
9	Wartość obrotów na Gieldzie Papierów Wartościowych SA w Warszawie w ciągu miesiąca – wszystkie rynki <sup>2</sup> / Monthly turnover of Warsaw Stock Exchange – all tiers <sup>2</sup>	mln zł / PLN mn	X	43.224,0	42.442,4	27.774,7	38.416,0	X

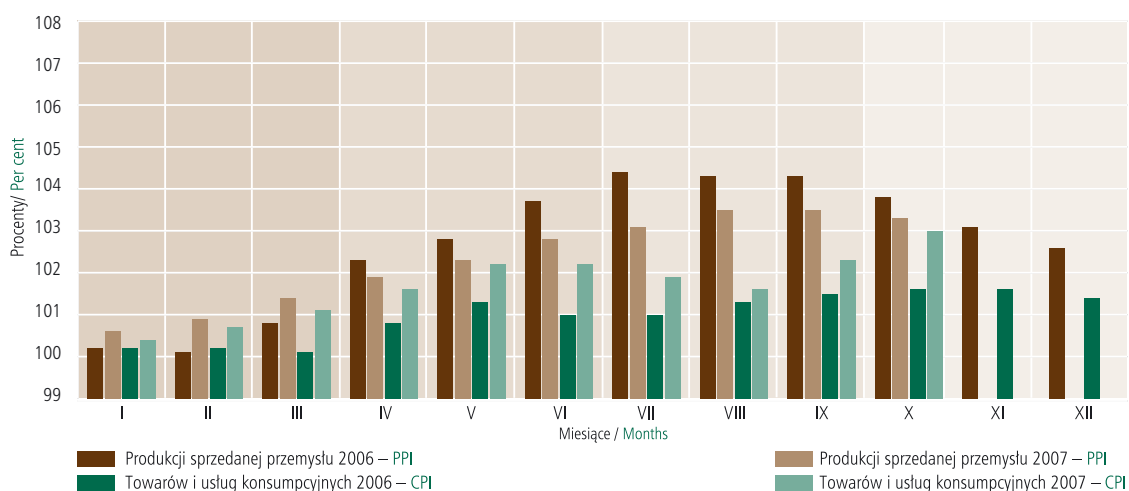
<sup>1</sup> Zapis zawarty w ustawie budżetowej na 2007 r. oraz w uzasadnieniu do tej ustawy. / According to the Budgetary Law for 2007 and in the substantiation of it.

<sup>2</sup> Według WGPW. / Source: WSE.

Źródło: dane GUS, z wyjątkiem pkt. 9. / Source: excluding No. 9 – CSO.

## Wskaźniki cen narastająco (XII poprzedniego roku = 100)

Price indices cumulative (December of previous year = 100)



## Wskaźniki cen narastająco / Price indices cumulative

Wyszczególnienie / Item	I	II	III	IV	V	VI	VII	VIII	IX	X	XI	XII
Wskaźnik cen produkcji sprzedanej przemysłu 2006 Producer Price Index – PPI – 2006	100,2	100,1	100,8	102,3	102,8	103,7	104,4	104,3	104,3	103,8	103,1	102,6
Wskaźnik cen produkcji sprzedanej przemysłu 2007 Producer Price Index – PPI – 2007	100,6	100,9	101,4	101,9	102,3	102,8	103,1	103,5	103,5	103,3		
Wskaźnik cen towarów i usług konsumpcyjnych 2006 Consumer Price Index – CPI – 2006	100,2	100,2	100,1	100,8	101,3	101,0	101,0	101,3	101,5	101,6	101,6	101,4
Wskaźnik cen towarów i usług konsumpcyjnych 2007 Consumer Price Index – CPI – 2007	100,4	100,7	101,1	101,6	102,2	102,2	101,9	101,6	102,3	103,0		

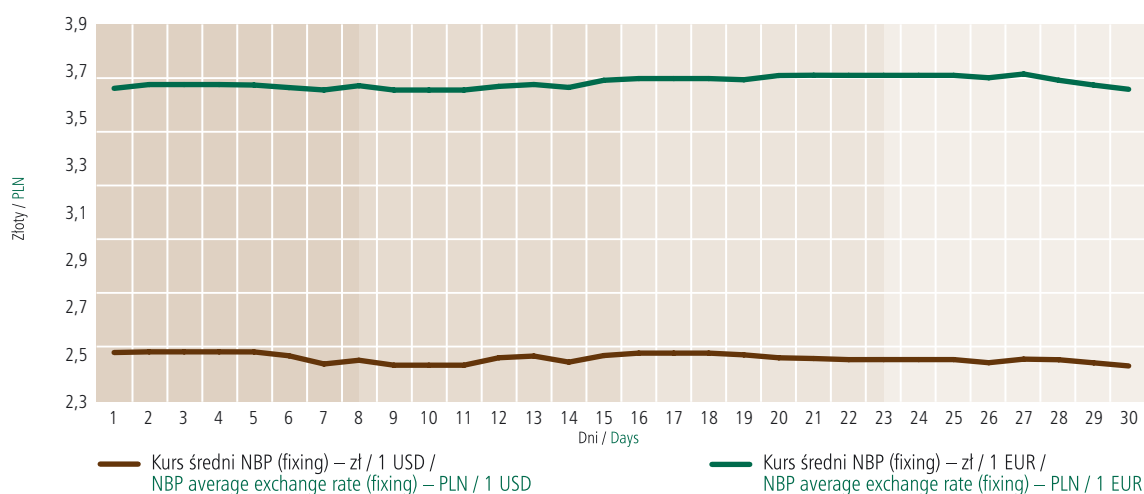
Źródło: GUS. / Source: CSO.

## Wybrane informacje o systemie bankowym / Selected banking data

Wyszczególnienie / Item	Jednostka / Unit	XII 2006	III 2007	VI 2007	IX 2007	X 2007	XI 2007
Stopa oprocentowania kredytu lombardowego / Lombard rate	%	5,50	5,50	6,00	6,25	6,25	6,50
Stopa redyskonta weksli / Rediscount rate	%	4,25	4,25	4,75	5,00	5,00	5,25
Stopa oprocentowania kredytu refinansowego / Refinance rate	%	5,50/6,50 <sup>1</sup>	5,50/6,50 <sup>1</sup>	6,00/7,00 <sup>1</sup>	6,25/7,25 <sup>1</sup>	6,25/7,25 <sup>1</sup>	6,50/7,50 <sup>1</sup>
Stopa depozytowa / Deposit rate	%	2,50	2,50	3,00	3,25	3,25	3,50
Minimalna stopa rentowności operacji otwartego rynku / Minimum yield on open market operations (reverse repo rate)	%	4,00	4,00	4,50	4,75	4,75	5,00
Stopa rezerw obowiązkowych od: / Reserve requirement:							
a) wkładów złotych / złoty deposits							
– płatnych na każde żądanie / demand	%	3,5	3,5	3,5	3,5	3,5	3,5
– terminowych / time	%	3,5	3,5	3,5	3,5	3,5	3,5
b) wkładów w walutach obcych (równowartość w złotych) / foreign currency deposits (złoty equivalent)							
– płatnych na każde żądanie / demand	%	3,5	3,5	3,5	3,5	3,5	3,5
– terminowych / time	%	3,5	3,5	3,5	3,5	3,5	3,5
c) środków uzyskanych z tytułu sprzedaży papierów wartościowych z udzielonym przyrzeczeniem odkupu (repo) / on repo operations	%	0,0	0,0	0,0	0,0	0,0	0,0
	%	0,9 stopy redyskontowej weksli / 0,9 of the rediscount rate					
Kurs średni NBP (przeciętny w ciągu miesiąca) – zł/ 1 USD / NBP average exchange rate, PLN/ 1 USD (monthly average)	zł / PLN	2,8868	2,9359	2,8399	2,7286	2,6042	2,4915
Kurs średni NBP (przeciętny w ciągu miesiąca) – zł/1 EUR / NBP average exchange rate, PLN/1 EUR (monthly average)	zł / PLN	3,8130	3,8869	3,8079	3,7899	3,7052	3,6556

<sup>1</sup> Oprocentowanie kredytu refinansowego na finansowanie inwestycji centralnych objętych poręczeniami Skarbu Państwa równe jest oprocentowaniu kredytu lombardowego, a w pozostałych przypadkach jest o 1 pkt proc. wyższe. / Refinancing rate for central investment loans guaranteed by the State Treasury is equal to the lombard rate, otherwise it is 1 point higher.

### Kurs PLN do USD i EUR w listopadzie 2007 / PLN exchange rates against USD & EUR in November 2007



### Podaż pieniądza M3 i czynniki jego kreacji / Broad money M3 and its counterparts

Wyszczególnienie / Item	Stan na / Balance			Zmiana / Movements			
	31.12.2006 <sup>a</sup>	31.10.2007 <sup>b</sup>	30.11.2007 <sup>c</sup>	31.12.2006–30.11.2007		31.10.2007–30.11.2007	
	mln zł / PLN mn			mln zł / PLN mn	%	mln zł / PLN mn	%
<b>A. Podaż pieniądza M3 / Money supply M3</b>	<b>495.309,5</b>	<b>541.941,4</b>	<b>547.647,7</b>	<b>52.338,2</b>	<b>10,6</b>	<b>5.706,3</b>	<b>1,1</b>
1. Pieniądz gotówkowy w obiegu (bez kas banków) / Notes & coin in circulation (excluding vault cash)	68.767,7	75.615,0	75.525,2	6.757,5	9,8	-89,9	-0,1
2. Depozyty i inne zobowiązania <sup>1</sup> / Deposits and other liabilities <sup>1</sup>	412.442,8	452.259,0	459.628,6	47.185,8	11,4	7.369,6	1,6
2.1. Gospodarstwa domowe / Households	237.691,9	247.137,6	252.130,0	14.438,1	6,1	4.992,4	2,0
2.2. Przedsiębiorstwa / Non-financial corporations	125.591,6	136.506,2	140.332,0	14.740,5	11,7	3.825,8	2,8
2.3. Pozostałe sektory <sup>2</sup> / Other sectors <sup>2</sup>	49.159,4	68.615,2	67.166,6	18.007,2	36,6	-1.448,6	-2,1
3. Pozostałe składniki M3 <sup>3</sup> / Other components of M3 <sup>3</sup>	14.099,0	14.067,4	12.493,9	-1.605,1	-11,4	-1.573,5	-11,2
<b>B. Aktywa zagraniczne netto / Foreign assets, net</b>	<b>168.375,4</b>	<b>131.724,0</b>	<b>132.303,2</b>	<b>-36.072,2</b>	<b>-21,4</b>	<b>579,2</b>	<b>0,4</b>
<b>C. Aktywa krajowe netto / Domestic assets, net</b>	<b>326.934,1</b>	<b>410.217,4</b>	<b>415.344,5</b>	<b>88.410,4</b>	<b>27,0</b>	<b>5.127,1</b>	<b>1,2</b>
1. Należności <sup>4</sup> / Credit <sup>4</sup>	367.315,8	460.973,4	469.917,2	102.601,5	27,9	8.943,9	1,9
1.1. Gospodarstwa domowe / Households	188.462,0	248.932,9	255.232,5	66.770,5	35,4	6.299,6	2,5
1.2. Przedsiębiorstwa / Non-financial corporations	142.856,3	173.886,5	177.893,8	35.037,5	24,5	4.007,3	2,3
1.3. Pozostałe sektory <sup>2</sup> / Other sectors <sup>2</sup>	35.997,5	38.154,0	36.791,0	793,4	2,2	-1.363,0	-3,6
2. Zadłużenie netto instytucji rządowych szczebla centralnego / Credit to the central government, net	72.959,1	60.230,4	55.665,1	-17.294,0	-23,7	-4.565,4	-7,6
3. Saldo pozostałych pozycji, netto / Other items, net	-113.340,8	-110.986,4	-110.237,8	3.102,9	2,7	748,6	0,7
<b>D. Kurs średni NBP, zł/ 1 EUR / NBP average exchange rate, PLN/1 EUR</b>	<b>3,8312</b>	<b>3,6306</b>	<b>3,6267</b>	<b>-0,2045</b>	<b>-5,3</b>	<b>-0,0039</b>	<b>-0,1</b>
<b>E. Kurs średni NBP, zł/ 1 USD / NBP average exchange rate, PLN/1 USD</b>	<b>2,9105</b>	<b>2,5155</b>	<b>2,4589</b>	<b>-0,4516</b>	<b>-15,5</b>	<b>-0,0566</b>	<b>-2,3</b>

<sup>a</sup> Dane bilansowe (dla SKOK dane z listopada 2006 r.) / Data are based on bank's balance sheet (data on credit unions from November 2006)

<sup>b</sup> Dane bilansowe (dla SKOK dane z września 2007 r.) / Data are based on bank's balance sheet (data on credit unions from September 2007)

<sup>c</sup> Dane wstępne / Preliminary data.

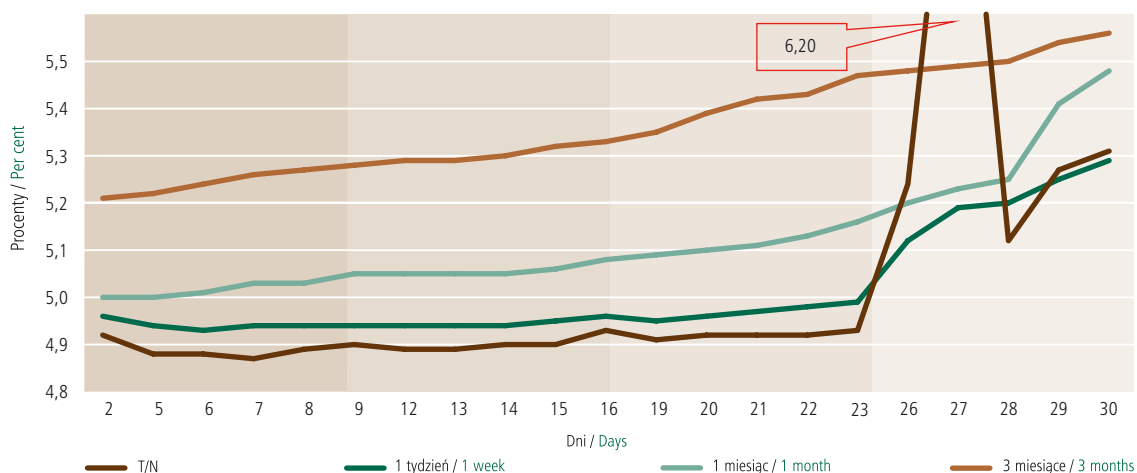
<sup>1</sup> Depozyty złotowe i walutowe: bieżące, terminowe (z terminem pierwotnym do 2 lat włącznie), zablokowane, z terminem wypowiedzenia do 3 miesięcy włącznie. Inne zobowiązania złotowe i walutowe, bieżące i terminowe (z terminem pierwotnym do 2 lat włącznie): kredyty i pożyczki otrzymane, zobowiązania z tytułu zabezpieczeń pieniężnych oraz inne zobowiązania. / Złoty and foreign currency deposits: overnights, with agreed maturity (up to 2 years), blocked, and redeemable at notice up to 3 months. Other złoty and foreign currency claims, demand and with agreed maturity (up to 2 years): loans and credits received, credit security placed, and other.

<sup>2</sup> Kategoria obejmuje: niemonetarne instytucje finansowe, instytucje niekomercyjne działające na rzecz gospodarstw domowych, instytucje samorządowe i fundusze ubezpieczeń społecznych. / Includes: non-monetary financial institution, non-profit institutions serving households, local government, social security funds.

<sup>3</sup> W zakresie sektorów wskazanych w pkt A.2.: zobowiązania z tytułu sprzedanych papierów wartościowych z udzielonym przyrzeczeniem odkupu, dłużne papiery wartościowe wyemitowane na okres do 2 lat włącznie sprzedane sektorom wskazanym w pkt A.2. / Item A.2 comprises: repurchase agreements, debt securities issued with an original maturity up to 2 years sold to sectors listed in A.2.

<sup>4</sup> Kredyty i pożyczki, skupione wierzytelności, zrealizowane gwarancje i poręczenia, należności z tytułu zakupionych papierów wartościowych z otrzymanym przyrzeczeniem odkupu, dłużne papiery wartościowe, inne należności. Bez papierów wartościowych z prawem do kapitału i bez udziałów. / Loans and credits, debt purchased, guarantees realized, interest due not paid, repurchase agreements, debt securities, other claims. Excluding shares and other equity.

### Stopy procentowe na rynku międzybankowym (WIBOR) w listopadzie 2007 r. / Interbank interest rates (WIBOR) in November 2007



### Średnie ważone oprocentowanie kredytów i depozytów / Average weighted interest on loans and deposits

			2006			2007										
	Sektor / Section	Instrument / Instrument	X	XI	XII	I	II	III	IV	V	VI	VII*	VIII*	IX*	X*	
depozyty złotowe / złoty denominated deposits	gospodarstw domowych / house holds	rachunki bieżące / checking accounts	1,2	1,2	1,2	1,2	1,2	1,2	1,2	1,3	1,3	1,3	1,3	1,4	1,5	
		terminowe ogółem dla nowych umów / total new businesses with agreed maturity	3,4	3,4	3,3	3,4	3,4	3,4	3,4	3,4	3,5	3,6	3,8	3,8	4,0	4,0
	przedsiębiorstw / non-financial corporations	rachunki bieżące / checking accounts	1,7	1,7	1,6	1,7	1,7	1,7	1,7	1,7	1,9	2,0	2,0	1,9	2,0	2,1
		terminowe ogółem dla nowych umów / total new businesses with agreed maturity	3,6	3,5	3,5	3,6	3,6	3,6	3,6	3,5	3,9	4,0	4,1	4,1	4,2	4,5
należności złotowe od / złoty denominated liabilities of	gospodarstw domowych / house holds	w rachunku bieżącym / in the current account	12,4	12,3	12,3	12,2	12,1	12,0	12,1	12,1	12,1	12,1	12,2	12,2	12,2	12,2
		nowe umowy na cele konsumpcyjne / new consumer loans	14,2	14,2	13,9	14,7	14,5	13,9	13,9	14,2	14,1	14,4	14,4	14,1	14,2	14,2
	przedsiębiorstw / non-financial corporations	nowe umowy na cele mieszkaniowe / new housing loans	5,7	5,7	5,6	5,6	5,6	5,6	5,6	5,8	5,7	5,9	6,1	6,3	6,4	6,6
		w rachunku bieżącym / in the current account	5,6	5,6	5,6	5,6	5,7	5,5	5,5	5,7	5,7	5,9	5,9	6,0	6,2	6,2
		nowe umowy ogółem bez rach. bież. / total new businesses in the current account	5,8	5,8	5,6	5,8	5,8	5,7	5,9	5,9	6,0	6,3	6,2	6,6	6,4	

\* Począwszy od lipca 2007 r. próba banków sprawozdających została powiększona z 19 do 20 / Since July 2007 the MFI Sample has been entarged from 19 to 20 banks.

W 2006 r. Narodowy Bank Polski rozpoczął publikowanie szeregów czasowych statystyki oprocentowania stosowanego przez banki wg nowej, zharmonizowanej metodyki zgodnej z Rozporządzeniem Europejskiego Banku Centralnego nr 18/2001. Od stycznia 2007 r. NBP zaprzestał wyliczania i publikowania dotychczasowych informacji o stopach procentowych, opartych na starej metodzie. Na stronach internetowych NBP pod adresem:

[http://www.nbp.pl/statystyka/statystyka\\_pieniezna\\_i\\_bankowa/statystyka\\_stop\\_procentowych/nowa\\_statystyka\\_stop\\_procentowych](http://www.nbp.pl/statystyka/statystyka_pieniezna_i_bankowa/statystyka_stop_procentowych/nowa_statystyka_stop_procentowych) dostępne są szczegółowe przekroje informacyjne oraz „Instrukcja użytkownika”, zawierająca opis metodyki nowej statystyki stop procentowych. / In 2006 the National Bank of Poland implemented new, harmonised, methodology compliant with Regulation ECB/2001/18 in MIR time series reported by monetary financial institutions. As from January 1 2007, the formerly used methodology does not apply. A "MIR user's manual" outlining new interest rates statistics is available at [http://www.nbp.pl/Statistics/Money and banking statistics/Interest rates statistics/New interest rates statistics](http://www.nbp.pl/Statistics/Money_and_banking_statistics/Interest_rates_statistics/New_interest_rates_statistics).

**Pieniądz rezerwy i czynniki jego kreacji /  
Reserve money and counterparts**

Wyszczególnienie / Item	Stan na / Balance			Zmiana / Movements			
	31.12.2006	31.10.2007	30.11.2007	31.12.2006–30.11.2007		31.10.2007–30.11.2007	
	mln zł / PLN mn			mln zł / PLN mn	%	mln zł / PLN mn	%
<b>I. Aktywa zagraniczne netto / Foreign assets net</b>	<b>138.151,4</b>	<b>138.077,5</b>	<b>141.669,5</b>	<b>3.518,1</b>	<b>2,5</b>	<b>3.592,0</b>	<b>2,6</b>
1. Oficjalne aktywa rezerwowe / Official reserve assets	141.113,7	151.254,1	167.741,8	26.628,1	18,9	16.487,7	10,9
1a. w mln EUR / in EUR million	36.832,8	41.660,9	46.251,9	9.419,2	25,6	4.591,0	11,0
<b>II. Kredyt refinansowy / Refinancing credit</b>	<b>5.440,2</b>	<b>1.939,7</b>	<b>1.939,7</b>	<b>-3.500,4</b>	<b>-64,3</b>	<b>0,0</b>	<b>0,0</b>
1. Kredyt redyskontowy / Bills rediscounted	0,0	0,0	0,0	0,0	-	0,0	-
2. Kredyt lombardowy / Lombard loans	3.186,2	0,0	0,0	-3.186,2	-100,0	0,0	-
3. Kredyt na realizację programów postępowania naprawczego / Loans for rehabilitation proceeding	0,0	0,0	0,0	0,0	-	0,0	-
4. Kredyt na inwestycje centralne / Central investment projects	2.219,1	1.939,7	1.939,7	-279,4	-12,6	0,0	0,0
5. Kredyt inny / Other	34,8	0,0	0,0	-34,8	-100,0	0,0	-
6. Kredyty niespłacone w terminie / Past due loans	0,0	0,0	0,0	0,0	-	0,0	-
<b>III. Operacje otwartego rynku (netto) / Open market operations (net)</b>	<b>-18.400,0</b>	<b>-19.900,0</b>	<b>-7.492,2</b>	<b>10.907,8</b>	<b>59,3</b>	<b>12.407,8</b>	<b>62,4</b>
1. Kredyt aukcyjny / Credit	0,0	0,0	0,0	0,0	-	0,0	-
2. Lokaty aukcyjne / Deposits	0,0	0,0	0,0	0,0	-	0,0	-
3. Bony pieniężne NBP / NBP bills	-18.400,0	-19.900,0	-7.492,2	10.907,8	59,3	12.407,8	62,4
<b>IV. Zadłużenie netto instytucji rządowych szczebla centralnego / Credit to central government (net)</b>	<b>-16.545,1</b>	<b>-13.699,0</b>	<b>-18.427,2</b>	<b>-1.882,1</b>	<b>-11,4</b>	<b>-4.728,2</b>	<b>-34,5</b>
<b>V. Saldo pozostałych pozycji (netto) / Other items (net)</b>	<b>-21.820,7</b>	<b>-8.278,1</b>	<b>-7.085,0</b>	<b>14.735,7</b>	<b>67,5</b>	<b>1.193,0</b>	<b>14,4</b>
<b>VI. Pieniądz rezerwy banku centralnego / Reserve money</b>	<b>86.825,7</b>	<b>98.140,2</b>	<b>110.604,8</b>	<b>23.779,1</b>	<b>27,4</b>	<b>12.464,6</b>	<b>12,7</b>
1. Pieniądz gotówkowy w obiegu (z kasami banków) / Cash in circulation (including bank's vaults)	75.072,7	82.596,1	82.350,1	7.277,4	9,7	-246,0	-0,3
2. Rachunki bieżące banków / Current accounts	11.698,6	15.437,0	28.097,4	16.398,8	140,2	12.660,4	82,0
3. Rachunki rezerw obowiązkowych / Required reserves	54,4	107,0	157,3	102,8	188,9	50,2	47,0

**Przetargi na bony skarbowe (rynek pierwotny) organizowane przez NBP /  
Treasury bill tenders (primary market) organized by NBP**

Wyszczególnienie / Item	Jednostka / Unit	2006		2007										
		XI	XII	I	II	III	IV	V	VI	VII	VIII	IX	X	XI
Liczba przetargów w ciągu miesiąca / Number of tenders during month		2	2	2	2	2	2	1	1	1	1	2	2	1
Wartość bonów zaoferowanych do sprzedaży (w cenach nominalnych) / Nominal value of bills offered for sale	mln zł / PLN mn	1.600,00	4.200,00	1.800,00	1.800,00	2.000,00	1.800,00	900,00	500,00	500,00	800,00	1.400,00	1.000,00	1.000,00
Popyt zgłoszony przez oferentów (w cenach nominalnych) / Nominal value of bids	mln zł / PLN mn	3.877,64	14.642,16	4.067,64	3.420,48	2.761,85	2.694,67	1.342,23	1.930,64	1.113,98	1.108,87	3.883,73	2.418,63	1.561,12
Sprzedaż bonów (w cenach nominalnych) / Nominal value of bills sold	mln zł / PLN mn	1.600,00	4.200,00	1.800,00	1.800,00	2.000,00	1.800,00	900,00	500,00	500,00	800,00	1.400,00	1.000,00	1.000,00
Średni ważony zysk z kupionych bonów / Yield on bills purchased weighted average	%	4,29	4,06	4,14	4,11	4,23	4,40	4,48	4,38	4,82	4,82	5,05	5,06	5,31

## Operacje otwartego rynku / Open market operations

Wyszczególnienie / Item	Jednostka / Unit	2006		2007													
		XI	XII	I	II	III	IV	V	VI	VII	VIII	IX	X	XI			
Przetargi na bony pieniężne NBP / Tenders for NBP money - market bills																	
– liczba przetargów / number of tenders		4	5	4	4	5	4	4	5	4	5	4	4	4	5		
– wartość bonów sprzedanych / value of bills sold	mln zł / PLN mn	71.800,0	89.600,0	78.500,0	80.500,0	104.600,0	80.286,0	85.058,5	107.074,2	77.222,4	102.764,0	80.635,6	76.069,1	80.039,2			

## Bilans płatniczy RP (w mln EUR) / Poland: balance of payments (in EUR million)

Wyszczególnienie / Item	Dane skumulowane / 12-month cumulated figures		VII		VIII		IX		X	
	XI 2005–X 2006	XI 2006–X 2007*	2006	2007*	2006	2007*	2006	2007*	2006	2007*
<b>A. Rachunek bieżący / Current account</b>	<b>-7.467</b>	<b>-12.034</b>	<b>-763</b>	<b>-1.436</b>	<b>-815</b>	<b>-618</b>	<b>-25</b>	<b>-681</b>	<b>-906</b>	<b>-1.302</b>
Towary: saldo / Trade balance	-4.787	-8.643	-682	-1.293	-516	-310	-399	-921	-404	-587
Usługi: saldo / Services: net	1.616	3.147	120	264	152	202	152	215	315	330
Dochody: saldo / Income: net	-10.648	-13.390	-824	-1.038	-962	-1.104	-847	-920	-1.286	-1.395
Transfery bieżące: saldo / Current transfers: net	6.352	6.852	623	631	511	594	1.069	945	469	350
<b>B. Rachunek kapitałowy i finansowy / Capital and financial account</b>	<b>9.898</b>	<b>22.897</b>	<b>1.252</b>	<b>1.247</b>	<b>531</b>	<b>923</b>	<b>562</b>	<b>2.311</b>	<b>-515</b>	<b>2.562</b>
Rachunek kapitałowy / Capital account	1.249	2.875	205	150	0	373	290	325	15	491
Rachunek finansowy / Financial account	8.649	20.022	1.047	1.097	531	550	272	1.986	-530	2.071
Inwestycje bezpośrednie: saldo / Direct investment: net	7.256	10.610	-84	954	163	1.043	1.607	978	1.168	1.125
Polskie inwestycje bezpośrednie za granicą / Polish direct investment abroad	-5.796	-4.196	-247	-202	-233	-158	-233	-182	-3.060	-318
Zagraniczne inwestycje bezpośrednie w kraju / Foreign direct investment in Poland	13.052	14.806	163	1.156	396	1.201	1.840	1.160	4.228	1.443
Inwestycje portfelowe: saldo / Portfolio investment: net	-1.852	-5.489	304	-931	-582	-1.211	-1.109	-557	-89	1.143
Polskie inwestycje portfelowe za granicą (aktywa) / Polish portfolio investment abroad (assets)	-2.708	-5.251	-161	-900	-90	-411	-672	-438	-330	-24
Zagraniczne inwestycje portfelowe w kraju (pasywa) / Foreign portfolio investment in Poland (liabilities)	856	-238	465	-31	-492	-800	-437	-119	241	1.167
Pozostałe inwestycje: saldo / Other investment: net	3.775	15.947	895	1.109	991	799	-148	1.586	-1.726	180
Polskie należności za granicą (aktywa) / Polish assets	-1.452	-1.592	146	440	298	339	-730	-1.159	-1.837	-2.535
Polskie zobowiązania wobec zagranicy (pasywa) / Polish liabilities	5.227	17.539	749	669	693	460	582	2.745	111	2.715
Pochodne instrumenty finansowe: saldo / Financial derivatives: net	-530	-1.046	-68	-35	-41	-81	-78	-21	117	-377
<b>C. Saldo błędów i opuszczeń / Net errors and omissions</b>	<b>437</b>	<b>-4.760</b>	<b>429</b>	<b>882</b>	<b>274</b>	<b>-213</b>	<b>-266</b>	<b>-950</b>	<b>92</b>	<b>-635</b>
<b>D. Pozycje finansujące / Financing of overall balance</b>	<b>2.868</b>	<b>6.103</b>	<b>918</b>	<b>693</b>	<b>-10</b>	<b>92</b>	<b>271</b>	<b>680</b>	<b>-1.329</b>	<b>625</b>
Oficjalne aktywa rezerwowe / Official reserve assets	-2.868	-6.103	-918	-693	10	-92	-271	-680	1.329	-625

\* Dane wstępne. / Preliminary data.

## Eksport i import towarów w ujęciu bilansu płatniczego w 2006 i 2007 / Export and import of goods in 2006 &amp; 2007

Wyszczególnienie / Item	Jednostka / Unit	I	II	III	IV	V	VI	VII	VIII	IX	X	XI	XII
Eksport / Exports – 2006*	mln EUR / EUR mn	6.799	7.008	7.937	7.114	7.807	7.844	7.361	7.464	8.459	9.241	8.892	7.449
Eksport / Exports – 2007*	mln EUR / EUR mn	7.848	7.972	9.124	8.311	8.573	8.680	8.640	8.697	9.167	10.694	-	-
Import / Imports – 2006*	mln EUR / EUR mn	7.014	7.233	8.340	7.343	8.508	8.117	8.043	7.980	8.858	9.645	9.391	8.445
Import / Imports – 2007*	mln EUR / EUR mn	8.390	8.113	9.881	9.092	9.603	9.466	9.933	9.007	10.088	11.281	-	-

\* Dane wstępne. / Preliminary data.

Wydał: Narodowy Bank Polski, Departament Komunikacji Społecznej, 00-919 Warszawa, ul. Świętokrzyska 11/21, telefon 022 653 23 35, fax 022 653 13 21 /  
Published by: National Bank of Poland, Department of Information and Public Relations, 00-919 Warszawa, ul. Świętokrzyska 11/21, phone (+48) 022 653 23 35,  
fax (+48) 022 653 13 21.