



Narodowy Bank Polski

Departament Statystyki / Department of Statistics

Informacja wstępna
Preliminary Information

nr
No.

11

Listopad
November

2009

In all figures in Polish, the decimal separator is comma.

Charakterystyka wyników gospodarczych / Economic performance

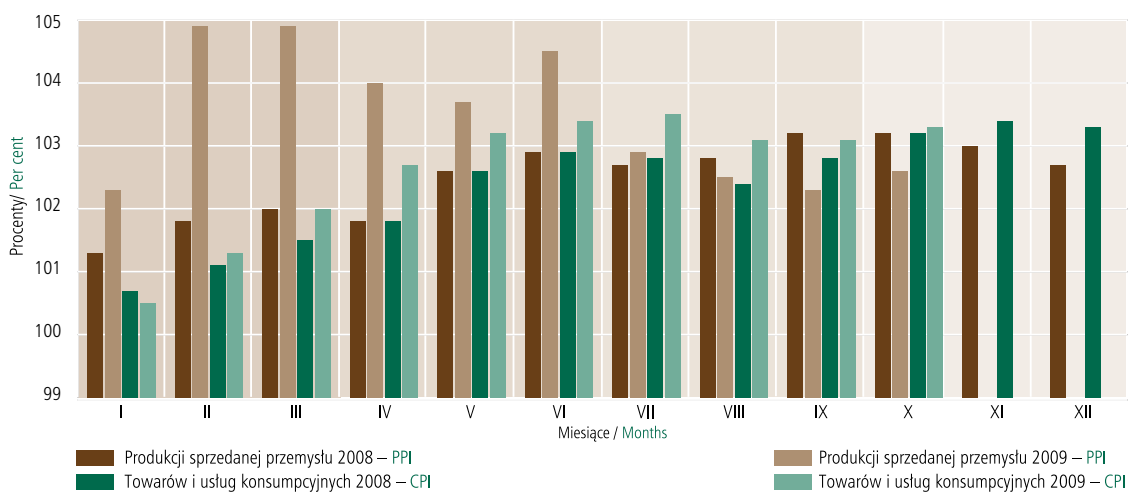
Lp./No.	Wyszczególnienie / Item	Jednostka / Unit	2008	2009			2009 ¹
				VI	IX	X	
1	Produkt krajowy brutto w cenach stałych (zmiana) / GDP, constant prices (change)	%	105,0	X	X	X	103,7
2	Produkt krajowy brutto w cenach bieżących / GDP, current prices	mld zł / PLN bn	1.272,8	X	X	X	-
3	Wskaźnik cen towarów i usług konsumpcyjnych: / CPI:	%	104,2	X	X	X	102,9
	a) średnioroczny / yearly average	%	X	100,2	100,0	100,1	X
	b) poprzedni miesiąc = 100 / previous month = 100	%	.	103,5	103,4	103,1	.
	c) ten sam miesiąc poprzedniego roku = 100 / corresponding month of previous year = 100	%	X	100,8	99,8	100,3	X
4	Wskaźnik cen produkcji sprzedanej przemysłu / PPI	%	102,2	X	X	X	102,6
	a) średnioroczny / yearly average	%	X	100,8	99,8	100,3	X
	b) poprzedni miesiąc = 100 / previous month = 100	%	X	100,8	99,8	100,3	X
5	Stopa bezrobocia / Unemployment rate	%	9,5	10,6	10,9	11,1	8,5
6	Przeciętne wynagrodzenie miesięczne w sektorze przedsiębiorstw (brutto) / Average monthly employee earnings, corporate sector (gross)	zł / PLN	3.185,75	3.287,88	3.283,18	3.312,32	3.453,00
7	Produkcja sprzedana przemysłu w cenach stałych (poprzedni miesiąc = 100) / Industrial output, constant prices (previous month = 100)	%	X	106,0	115,0	101,9	X
8	Wynik budżetu państwa (nominalnie) / Central government receipts & expenditure – (nominal value)	mln zł / PLN mn	-24.346,2	-16.629,2	-21.343,7	-24.041,6	-18.186,3
9	Wartość obrotów na Giełdzie Papierów Wartościowych SA w Warszawie w ciągu miesiąca – wszystkie rynki ² / Monthly turnover of Warsaw Stock Exchange – all tiers ²	mln zł / PLN mn	X	26.180,00	31.644,50	32.655,80	X

¹ Zapis zawarty w ustawie budżetowej na 2009 r. i w uzasadnieniu do tej ustawy oraz w Poprawce Rady Ministrów do projektu ustawy budżetowej na rok 2009. / According to the Budgetary Law for 2009 and in the substantiation of it and amendments of the Council of Ministers to the draft Budgetary Law for 2009.

² Według WGPW. / Source: WSE.

Źródło: dane GUS, z wyjątkiem pkt. 9. / Source: excluding No. 9 – CSO.

Wskaźniki cen narastająco (XII poprzedniego roku = 100)
Price indices cumulative (December of previous year = 100)



Wskaźniki cen narastająco / Price indices cumulative

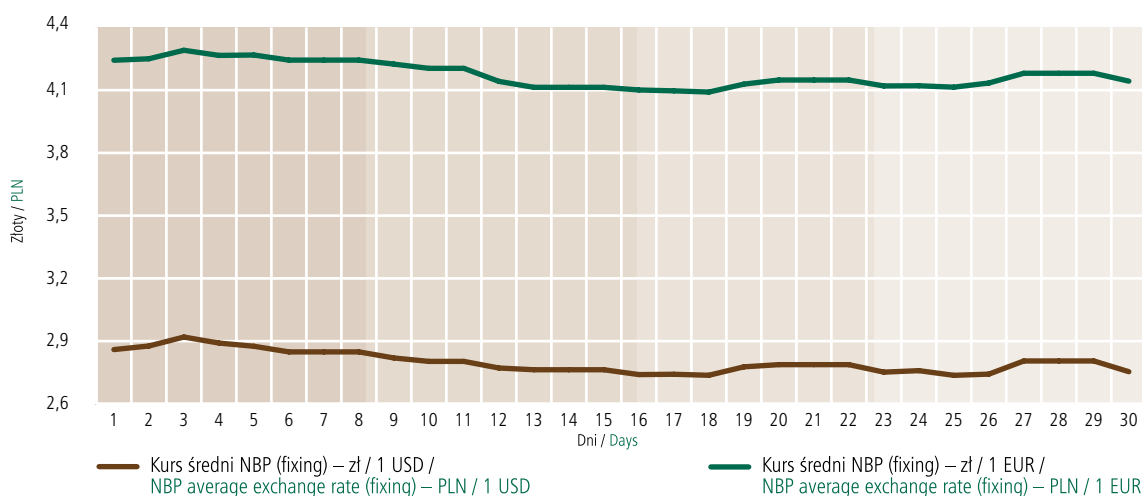
Wyszczególnienie / Item	I	II	III	IV	V	VI	VII	VIII	IX	X	XI	XII
Wskaźnik cen produkcji sprzedanej przemysłu 2008 Producer Price Index – PPI – 2008	101,3	101,8	102,0	101,8	102,6	102,9	102,7	102,8	103,2	103,2	103,0	102,7
Wskaźnik cen produkcji sprzedanej przemysłu 2009 Producer Price Index – PPI – 2009	102,3	104,9	104,9	104,0	103,7	104,5	102,9	102,5	102,3	102,6		
Wskaźnik cen towarów i usług konsumpcyjnych 2008 Consumer Price Index – CPI – 2008	100,7	101,1	101,5	101,8	102,6	102,9	102,8	102,4	102,8	103,2	103,4	103,3
Wskaźnik cen towarów i usług konsumpcyjnych 2009 Consumer Price Index – CPI – 2009	100,5	101,3	102,0	102,7	103,2	103,4	103,5	103,1	103,1	103,3		

Źródło: GUS. / Source: CSO.

Wybrane informacje o systemie bankowym / Selected banking data

Wyszczególnienie / Item	Jednostka / Unit	XII 2008	III 2009	VI 2009	IX 2009	X 2009	XI 2009
Stopa oprocentowania kredytu lombardowego / Lombard rate	%	6,50	5,25	5,00	5,00	5,00	5,00
Stopa redyskonta weksli / Rediscount rate	%	5,25	4,00	3,75	3,75	3,75	3,75
Stopa oprocentowania kredytu refinansowego / Refinance rate	%	7,50	6,25	6,00	6,00	6,00	6,00
Stopa depozytowa / Deposit rate	%	3,50	2,25	2,00	2,00	2,00	2,00
Minimalna stopa rentowności operacji otwartego rynku / Minimum yield on open market operations (reverse repo rate)	%	5,00	3,75	3,50	3,50	3,50	3,50
Stopa rezerw obowiązkowych od: / Reserve requirement:							
a) wkładów złotych / złoty deposits	%	3,5	3,5	3,0	3,0	3,0	3,0
– płatnych na każde żądanie / demand							
– terminowych / time	%	3,5	3,5	3,0	3,0	3,0	3,0
b) wkładów w walutach obcych (równowartość w złotych) / foreign currency deposits (złoty equivalent)	%	3,5	3,5	3,0	3,0	3,0	3,0
– płatnych na każde żądanie / demand							
– terminowych / time	%	3,5	3,5	3,0	3,0	3,0	3,0
c) środków uzyskanych z tytułu sprzedaży papierów wartościowych z udzielonym przyrzeczeniem odkupu (repo) / on repo operations	%	0,0	0,0	0,0	0,0	0,0	0,0
	%	0,9 stopy redyskontowej weksli / 0,9 of the rediscount rate					
Kurs średni NBP (przeciętny w ciągu miesiąca) – zł/ 1 USD / NBP average exchange rate, PLN/ 1 USD (monthly average)	zł / PLN	2,9715	3,5412	3,2146	2,8595	2,8469	2,7990
Kurs średni NBP (przeciętny w ciągu miesiąca) – zł/1 EUR / NBP average exchange rate, PLN/1 EUR (monthly average)	zł / PLN	4,0177	4,6237	4,5081	4,1635	4,2173	4,1734

Kurs PLN do USD i EUR w listopadzie 2009 r. /
PLN exchange rates against USD & EUR in November 2009



Podaż pieniądza M3 i czynniki jego kreacji (MIF – Monetarne Instytucje Finansowe) /
Broad money M3 and its counterparts (MFIs – Monetary Financial Institutions)

Wyszczególnienie / Item	Stan na / Balance			Zmiana / Movements			
	31.12.2008 ^a	31.10.2009 ^b	30.11.2009 ^c	31.12.2008–30.11.2009		31.10.2009–30.11.2009	
	mln zł / PLN mn			mln zł / PLN mn	%	mln zł / PLN mn	%
A. Podaż pieniądza M3 / Money supply M3	666.231,3	711.193,5	699.731,5	33.500,2	5,0	-11.462,0	-1,6
1. Pieniądz gotówkowy w obiegu (bez kas banków) / Notes & coin in circulation (excluding vault cash)	90.812,3	89.428,4	88.222,2	-2.590,1	-2,9	-1.206,1	-1,3
2. Depozyty i inne zobowiązania ¹ / Deposits and other liabilities ¹	569.427,6	609.512,3	606.461,5	37.033,9	6,5	-3.050,8	-0,5
2.1. Gospodarstwa domowe / Households	332.654,7	367.332,0	370.234,5	37.579,8	11,3	2.902,6	0,8
2.2. Przedsiębiorstwa / Non-financial corporations	149.401,6	147.339,4	154.318,8	4.917,2	3,3	6.979,4	4,7
2.3. Pozostałe sektory ² / Other sectors ²	87.371,3	94.841,0	81.908,2	-5.463,1	-6,3	-12.932,8	-13,6
3. Pozostałe składniki M3 ³ / Other components of M3 ³	5.991,4	12.252,8	5.047,8	-943,7	-15,8	-7.205,0	-58,8
B. Aktywa zagraniczne netto / Foreign assets, net	47.404,9	77.738,7	69.565,3	22.160,4	46,7	-8.173,4	-10,5
C. Aktywa krajowe netto / Domestic assets, net	618.826,4	633.454,8	630.166,2	11.339,8	1,8	-3.288,6	-0,5
1. Należności ⁴ / Credit ⁴	649.135,3	703.360,0	702.780,7	53.645,4	8,3	-579,3	-0,1
1.1. Gospodarstwa domowe / Households	375.998,1	421.175,9	416.973,5	40.975,5	10,9	-4.202,4	-1,0
1.2. Przedsiębiorstwa / Non-financial corporations	228.228,6	226.783,5	225.527,9	-2.700,6	-1,2	-1.255,5	-0,6
1.3. Pozostałe sektory ² / Other sectors ²	44.908,7	55.400,6	60.279,2	15.370,6	34,2	4.878,6	8,8
2. Zadłużenie netto instytucji rządowych szczebla centralnego / Credit to the central government, net	110.913,0	94.198,0	96.482,2	-14.430,8	-13,0	2.284,2	2,4
3. Saldo pozostałych pozycji, netto / Other items, net	-141.221,9	-164.103,2	-169.096,7	-27.874,8	-19,7	-4.993,5	-3,0
D. Kurs średni NBP, zł/1 EUR / NBP average exchange rate, PLN/1 EUR	4,1724	4,2430	4,1431	-0,0293	-0,7	-0,0999	-2,4
E. Kurs średni NBP, zł/1 USD / NBP average exchange rate, PLN/1 USD	2,9618	2,8595	2,7538	-0,2080	-7,0	-0,1057	-3,7

^a Dane bilansowe MIF (dla SKOK dane z listopada 2008 r.) / Data are based on MFIs' balance sheet (data on credit unions from November 2008).

^b Dane bilansowe MIF (dla SKOK dane z września 2009 r.) / Data are based on MFIs' balance sheet (data on credit unions from October 2009).

^c Dane wstępne / Preliminary data.

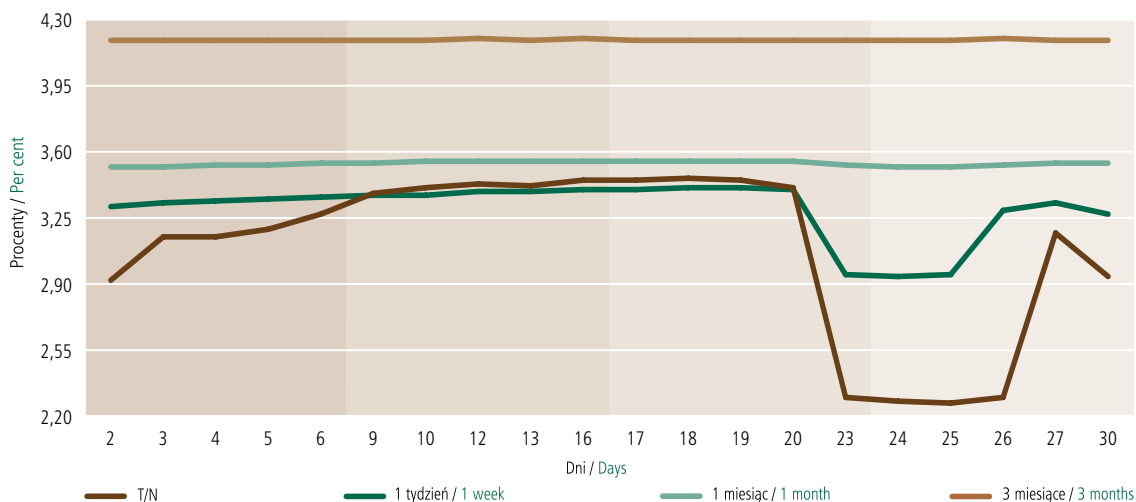
¹ Depozyty złotowe i walutowe: bieżące, terminowe (z terminem pierwotnym do 2 lat włącznie), zablokowane, z terminem wypowiedzenia do 3 miesięcy włącznie. Inne zobowiązania złotowe i walutowe, bieżące i terminowe (z terminem pierwotnym do 2 lat włącznie): kredyty i pożyczki otrzymane, zobowiązania z tytułu zabezpieczeń pieniężnych oraz inne zobowiązania. / Złoty and foreign currency deposits: overnights, with agreed maturity (up to 2 years), blocked, and redeemable at notice up to 3 months. Other zloty and foreign currency claims, demand and with agreed maturity (up to 2 years): loans and credits received, credit security placed, and other.

² Kategoria obejmuje: niemonetarne instytucje finansowe, instytucje niekomercyjne działające na rzecz gospodarstw domowych, instytucje samorządowe i fundusze ubezpieczeń społecznych. / Includes: non-monetary financial institution, non-profit institutions serving households, local government, social security funds.

³ W zakresie sektorów wskazanych w pkt A.2.: zobowiązania z tytułu sprzedanych papierów wartościowych z udzielonym przyrzeczeniem odkupu, dłużne papiery wartościowe wyemitowane na okres do 2 lat włącznie sprzedane sektorom wskazanym w pkt A.2. oraz wyemitowane jednostki uczestnictwa funduszy rynku pieniężnego sprzedane sektorom wskazanym w pkt A.2. / Item A.2. comprises: repurchase agreements, debt securities issued with an original maturity up to 2 years sold to sectors listed in A.2. as well as MMF shares issued and sold to sectors listed in A.2.

⁴ Kredyty i pożyczki, skupione wierzytelności, zrealizowane gwarancje i poręczenia, należności z tytułu zakupionych papierów wartościowych z otrzymanym przyrzeczeniem odkupu, dłużne papiery wartościowe, inne należności. Bez papierów wartościowych z prawem do kapitału i bez udziałów. / Loans and credits, debt purchased, guarantees realized, interest due not paid, repurchase agreements, debt securities, other claims. Excluding shares and other equity.

Stopy procentowe na rynku międzybankowym (WIBOR) w listopadzie 2009 r. / Interbank interest rates (WIBOR) in November 2009



Źródło: Reuters / Source: Reuters.

Średnie ważone oprocentowanie kredytów i depozytów / Average weighted interest on loans and deposits

			2008			2009									
	Sektor / Section	Instrument / Instrument	X	XI	XII	I	II	III	IV	V	VI	VII	VIII	IX	X
depozyty złotowe / złoty denominated deposits	gospodarstw domowych / house holds	rachunki bieżące / checking accounts	1,7	1,7	1,7	1,7	1,6	1,5	1,5	1,5	1,5	1,6	1,6	1,6	1,7
		terminowe ogółem dla nowych umów / total new businesses with agreed maturity	6,1	6,2	6,5	6,2	5,4	5,0	4,5	4,5	4,4	4,3	4,2	4,2	4,3
	przedsiębiorstw / non-financial corporations	rachunki bieżące / checking accounts	2,7	2,5	2,4	2,1	1,7	1,3	1,3	1,5	1,4	1,3	1,3	1,3	1,3
		terminowe ogółem dla nowych umów / total new businesses with agreed maturity	5,7	5,5	5,6	4,9	4,0	3,4	3,3	3,5	3,3	3,1	3,0	3,0	3,0
należności złotowe od / złoty denominated liabilities of	gospodarstw domowych / house holds	w rachunku bieżącym / in the current account	13,1	13,1	13,1	13,0	12,4	11,9	11,5	11,9	11,7	11,7	11,5	11,5	11,5
		nowe umowy na cele konsumpcyjne / new consumer loans	15,6	15,8	15,3	16,0	15,8	15,7	15,9	15,8	15,7	15,7	15,7	15,7	15,5
		nowe umowy na cele mieszaniowe / new housing loans	8,7	8,8	8,7	8,5	7,4	7,1	7,0	7,2	7,2	7,3	7,3	7,5	7,2
	przedsiębiorstw / non-financial corporations	w rachunku bieżącym / in the current account	7,5	7,7	7,5	7,1	6,4	5,9	5,6	5,8	6,0	6,0	5,8	5,8	5,9
		nowe umowy ogółem bez rach. bież. / total new businesses in the current account	8,4	8,4	8,3	7,8	7,1	6,4	6,4	6,6	7,0	6,6	6,4	6,5	6,4

W 2006 r. Narodowy Bank Polski rozpoczął publikowanie szeregów czasowych statystyki oprocentowania stosowanego przez banki wg nowej, zharmonizowanej metodyki zgodnej z Rozporządzeniem Europejskiego Banku Centralnego nr 18/2001. / In 2006 the National Bank of Poland implemented new, harmonised, methodology compliant with Regulation ECB/2001/18 in MIR time series reported by monetary financial institutions.

**Pieniądz rezerwy Narodowego Banku Polskiego i czynniki jego kreacji /
Reserve money of the National Bank of Poland and counterparts**

Wyszczególnienie / Item	Stan na / Balance			Zmiana / Movements			
	31.12.2008	31.10.2009	30.11.2009	31.12.2008–30.11.2009		31.10.2009–30.11.2009	
	mln zł / PLN mn			mln zł / PLN mn	%	mln zł / PLN mn	%
I. Aktywa zagraniczne netto / Foreign assets net	177.242,8	218.293,4	216.343,1	39.100,3	22,1	-1.950,3	-0,9
1. Oficjalne aktywa rezerwowe / Official reserve assets	184.165,2	239.275,9	234.349,2	50.184,1	27,2	-4.926,7	-2,1
1a. w mln EUR / in EUR million	44.138,9	56.393,1	56.563,7	12.424,8	28,1	170,6	0,3
II. Kredyt refinansowy / Refinancing credit	3.797,8	1.194,6	1.194,6	-2.603,2	-68,5	0,0	0,0
1. Kredyt redyskontowy / Bills rediscounted	0,0	0,0	0,0	0,0	-	0,0	-
2. Kredyt lombardowy / Lombard loans	2.317,7	0,0	0,0	-2.317,7	-100,0	0,0	-
3. Kredyt na realizację programów postępowania naprawczego / Loans for rehabilitation proceeding	0,0	0,0	0,0	0,0	-	0,0	-
4. Kredyt na inwestycje centralne / Central investment projects	1.474,0	1.194,6	1.194,6	-279,4	-19,0	0,0	0,0
5. Kredyt inny / Other	6,0	0,0	0,0	-6,0	-100,0	0,0	-
6. Kredyty niespłacone w terminie / Past due loans	0,0	0,0	0,0	0,0	-	0,0	-
III. Operacje otwartego rynku (netto) / Open market operations (net)	5.039,3	-41.063,7	-36.312,0	-41.351,3	-820,6	4.751,7	11,6
1. Kredyt aukcyjny / Credit	15.252,6	13.902,3	11.407,6	-3.845,0	-25,2	-2.494,7	-17,9
2. Lokaty aukcyjne / Deposits	0,0	0,0	0,0	0,0	-	0,0	-
3. Bony pieniężne NBP / NBP bills	-10.213,3	-54.966,0	-47.719,6	-37.506,3	-367,2	7.246,4	13,2
IV. Zadłużenie netto instytucji rządowych szczebla centralnego / Credit to central government (net)	-21.282,3	-29.610,3	-29.799,6	-8.517,3	-40,0	-189,3	-0,6
V. Saldo pozostałych pozycji (netto) / Other items (net)	-38.447,4	-29.380,7	-26.158,9	12.288,5	32,0	3.221,8	11,0
VI. Pieniądz rezerwy banku centralnego / Reserve money	126.350,2	119.433,4	125.267,2	-1.083,0	-0,9	5.833,9	4,9
1. Pieniądz gotówkowy w obiegu (z kasami banków) / Cash in circulation (including bank's vaults)	101.774,0	98.656,6	97.174,2	-4.599,8	-4,5	-1.482,4	-1,5
2. Rachunki bieżące banków / Current accounts	24.465,7	20.680,3	27.986,8	3.521,0	14,4	7.306,4	35,3
3. Rachunki rezerw obowiązkowych / Required reserves	110,5	96,5	106,3	-4,2	-3,8	9,8	10,2

Przetargi na bony skarbowe (rynek pierwotny) organizowane przez NBP / Treasury bill tenders (primary market) organized by NBP

Wyszczególnienie / Item	Jednostka / Unit	2008		2009										
		XI	XII	I	II	III	IV	V	VI	VII	VIII	IX	X	XI
Liczba przetargów w ciągu miesiąca / Number of tenders during month		4	4	4	4	5	4	4	5	4	5	4	3	0
Wartość bonów zaoferowanych do sprzedaży (w cenach nominalnych) / Nominal value of bills offered for sale	mln zł / PLN mn	9.100,00	9.900,00	2.900,00	6.600,00	10.400,00	6.500,00	9.500,00	7.400,00	5.000,00	5.800,00	4.000,00	1.700,00	0,00
Popyt zgłoszony przez oferentów (w cenach nominalnych) / Nominal value of bids	mln zł / PLN mn	17.831,66	25.536,28	12.441,22	13.887,50	32.787,12	14.368,67	16.770,85	27.884,53	11.528,39	15.124,38	9.179,22	5.545,43	0,00
Sprzedaż bonów (w cenach nominalnych) / Nominal value of bills sold	mln zł / PLN mn	7.530,93	10.210,20	2.605,00	6.462,35	10.950,01	6.246,38	6.529,10	7.623,86	5.026,09	5.439,30	3.457,74	1.240,53	0,00
Średni ważony zysk z kupionych bonów / Yield on bills purchased weighted average	%	6,67	6,11	4,80	5,00	4,63	4,81	4,95	4,73	4,35	4,22	4,42	4,26	-

Operacje otwartego rynku / Open market operations

Wyszczególnienie / Item	Jednostka / Unit	2008		2009														
		XI	XII	I	II	III	IV	V	VI	VII	VIII	IX	X	XI				
Przetargi na bony pieniężne NBP / Tenders for NBP money – market bills																		
– liczba przetargów / number of tenders	mln zł /	5	5	5	4	4	5	4	4	5	4	4	5	4	4	5	4	
– wartość bonów sprzedanych / value of bills sold	PLN mn	49.692,5	57.587,1	83.739,6	58.884,6	60.500,0	82.200,0	77.666,9	117.135,3	186.362,7	160.055,5	166.794,5	255.557,7	207.072,1				
Aukcyjny zakup papierów wartościowych przez NBP z obowiązkiem odkupu przez banki (REPO) / Repurchase agreements (REPO)																		
– liczba przetargów / number of tenders	mln zł /	2	2	1	1	1	1	4	4	4	4	4	4	4	4	4	4	
– wartość aukcyjna ofert przyjętych / value of bids accepted	PLN mn	9.776,4	5.476,2	682,3	8.800,1	2.589,4	3.507,4	5.543,6	2.341,8	2.385,8	576,0	1.226,7	7.941,5	326,5				

Bilans płatniczy RP (w mln EUR) / Poland: balance of payments (in EUR million)

Wyszczególnienie / Item	Dane skumulowane / 12-month cumulated figures		XII		V		VI		VII		VIII		IX		X	
	XI 2007 –X 2008	XI 2008 –X 2009*	2007	2008*	2008	2009*	2008	2009*	2008	2009*	2008	2009*	2008	2009*	2008	2009*
A. Rachunek bieżący / Current account	-18.281	-5.620	-2.274	-1.740	-1.753	-420	-1.985	-11	-874	-570	-1.101	124	-2.045	-57	-1.640	-991
Towary: saldo / Trade balance	-17.383	-6.155	-1.696	-1.819	-1.499	-44	-1.806	-109	-1.629	-488	-1.417	-348	-1.450	-4	-1.611	-819
Usługi: saldo / Services: net	3.426	4.160	406	575	175	155	268	464	299	371	109	411	237	275	452	417
Dochody: saldo / Income: net	-10.519	-9.297	-1.098	-769	-874	-987	-1.181	-944	-595	-730	-497	-660	-1.067	-704	-636	-1.136
Transferacje bieżące: saldo / Current transfers: net	6.195	5.672	114	273	445	456	734	578	1.051	277	704	721	235	376	155	547
B. Rachunek kapitałowy i finansowy / Capital and financial account	38.009	27.388	2.161	391	2.462	2.475	4.523	427	2.401	4.470	2.149	2.969	-590	2.171	1.137	4.940
Rachunek kapitałowy / Capital account	4.961	3.836	718	153	201	129	166	3	84	295	318	68	37	81	296	651
Rachunek finansowy / Financial account	33.048	23.552	1.443	238	2.261	2.346	4.357	424	2.317	4.175	1.831	2.901	-627	2.090	841	4.289
Investycje bezpośrednie: saldo / Direct investment: net	8.396	5.688	558	252	311	-25	-377	599	-258	-135	626	642	515	192	888	996
Polskie inwestycje bezpośrednie za granicą / Polish direct investment abroad	-2.529	-1.485	-448	-108	-320	-198	-231	-121	-418	-92	-179	-162	-94	-186	28	-209
Zagraniczne inwestycje bezpośrednie w kraju / Foreign direct investment in Poland	10.925	7.173	1.006	360	631	173	-146	720	160	-43	805	804	609	378	860	1.205
Investycje portfelowe: saldo / Portfolio investment: net	-1.914	10.715	-203	-497	-75	2.057	763	761	399	3.292	1.310	288	-246	1.456	-3.094	2.644
Polskie inwestycje portfelowe za granicą (aktywa) / Polish portfolio investment abroad (assets)	-142	1.125	-1.328	113	-571	445	-669	56	185	-486	570	-145	616	155	-73	192
Zagraniczne inwestycje portfelowe w kraju (pasywa) / Foreign portfolio investment in Poland (liabilities)	-1.772	9.590	1.125	-610	496	1.612	1.432	705	214	3.778	740	433	-862	1.301	-3.021	2.452
Pozostałe inwestycje: saldo / Other investment: net	27.042	8.406	1.405	864	1.973	272	3.956	-976	2.130	843	-184	2.047	-544	334	3.070	452
Polskie należności za granicą (aktywa) / Polish assets	4.949	3.853	2.022	2.107	689	-336	700	-497	1.091	632	-232	-1.056	-510	-185	3.051	-473
Polskie zobowiązania wobec zagranicy (pasywa) / Polish liabilities	22.093	4.553	-617	-1.243	1.284	608	3.256	-479	1.039	211	48	3.103	-34	519	19	925
Pochodne instrumenty finansowe: saldo / Financial derivatives: net	-476	-1.257	-317	-381	52	42	15	40	46	175	79	-76	-352	108	-23	197
C. Saldo błędów i opuszczeń / Net errors and omissions	-14.840	-13.344	-1.411	-1.290	-702	-771	-777	-1.042	280	-929	-1.709	-480	-2.145	-1.273	-3.811	-863
D. Pozycje finansujące / Financing of overall balance	4.888	8.424	-1.524	-2.639	7	1.284	1.761	-626	1.807	2.971	-661	2.613	-4.780	841	-4.314	3.086
Oficjalne aktywa rezerwowe / Official reserve assets	-4.888	-8.424	1.524	2.639	-7	-1.284	-1.761	626	-1.807	-2.971	661	-2.613	4.780	-841	4.314	-3.086

* Dane wstępne. / Preliminary data.

Eksport i import towarów w ujęciu bilansu płatniczego w 2008 i 2009 / Export and import of goods in 2008 & 2009

Wyszczególnienie / Item	Jednostka / Unit	I	II	III	IV	V	VI	VII	VIII	IX	X	XI	XII
Eksport / Exports – 2008*	mln EUR / EUR mn	9.761	10.324	10.169	11.278	10.001	10.529	10.878	9.684	11.353	10.873	9.129	7.103
Eksport / Exports – 2009*	mln EUR / EUR mn	7.388	7.608	8.483	7.859	7.786	8.281	8.324	7.665	9.413	8.957	.0	.0
Import / Imports – 2008*	mln EUR / EUR mn	10.667	11.406	11.741	12.660	11.500	12.335	12.507	11.101	12.803	12.484	10.682	8.922
Import / Imports – 2009*	mln EUR / EUR mn	7.871	7.675	8.697	8.066	7.830	8.390	8.812	8.013	9.417	9.776	.0	.0

* Dane wstępne. / Preliminary data.

Wydawca: Narodowy Bank Polski, Departament Edukacji i Wydawnictw, 00-919 Warszawa, ul. Świętokrzyska 11/21, telefon 022 653 23 35, fax 022 653 13 21 /
Published by: National Bank of Poland, Education and Publishing Department, 00-919 Warszawa, ul. Świętokrzyska 11/21, phone (+48) 022 653 23 35, fax (+48) 022 653 13 21.