



Narodowy Bank Polski

Departament Statystyki / Department of Statistics

Informacja wstępna

nr

1

Styczeń

2007

Preliminary Information

No.

January

In all figures in Polish, the decimal separator is comma.

Charakterystyka wyników gospodarczych / Economic performance

Lp./No.	Wyszczególnienie / Item	Jednostka / Unit	2005	2006				2006 ¹
				III	VI	IX	XI	
1	Produkt krajowy brutto w cenach stałych (zmiana) / GDP, constant prices (change)	%	103,5	X	X	X	X	104,3
2	Produkt krajowy brutto w cenach bieżących / GDP, current prices	mld zł/PLN bn	980,7	X	X	X	X	976,0
3	Wskaźnik cen towarów i usług konsumpcyjnych: / CPI:							
	a) średnioroczny / yearly average	%	102,1	X	X	X	X	101,5
	b) poprzedni miesiąc = 100 / previous month = 100	%	X	99,9	99,7	100,2	99,8	X
	c) ten sam miesiąc poprzedniego roku = 100 / corresponding month of previous year = 100	%	•	100,4	100,8	101,6	101,4	•
4	Wskaźnik cen produkcji sprzedanej przemysłu / PPI							
	a) średnioroczny / yearly average	%	100,7	X	X	X	X	101,7
	b) poprzedni miesiąc = 100 / previous month = 100	%	X	100,7	100,9	100,0	99,7	X
5	Stopa bezrobocia / Unemployment rate	%	17,6	17,8	15,9	15,2	14,9	16,9
6	Przeciętne wynagrodzenie miesięczne w sektorze przedsiębiorstw (brutto) / Average monthly employee earnings, corporate sector (gross)	zł/PLN	2.515,85	2.613,67	2.624,93	2.611,16	3.027,51	2.588,00
7	Produkcja sprzedana przemysłu w cenach stałych (poprzedni miesiąc = 100) / Industrial output, constant prices (previous month = 100)	%	X	116,4	102,6	109,2	93,2	X
8	Wynik budżetu państwa (nominalnie) / Central government receipts & expenditure – (nominal value)	mln zł/PLN mn	-28.360,7	-9.275,4	-17.694,2	-14.610,2	-18 580,5*	-30.546,7
9	Wartość obrotów na Gieldzie Papierów Wartościowych SA w Warszawie w ciągu miesiąca – wszystkie rynki ² / Monthly turnover of Warsaw Stock Exchange – all tiers ²	mln zł/PLN/mn	X	23.685,9	25.260,7	22.806,6	28.799,4	X

* Z powodu braku danych grudniowych wykorzystano dane na koniec listopada/data for end-November have been applied due to the lack of data for December.

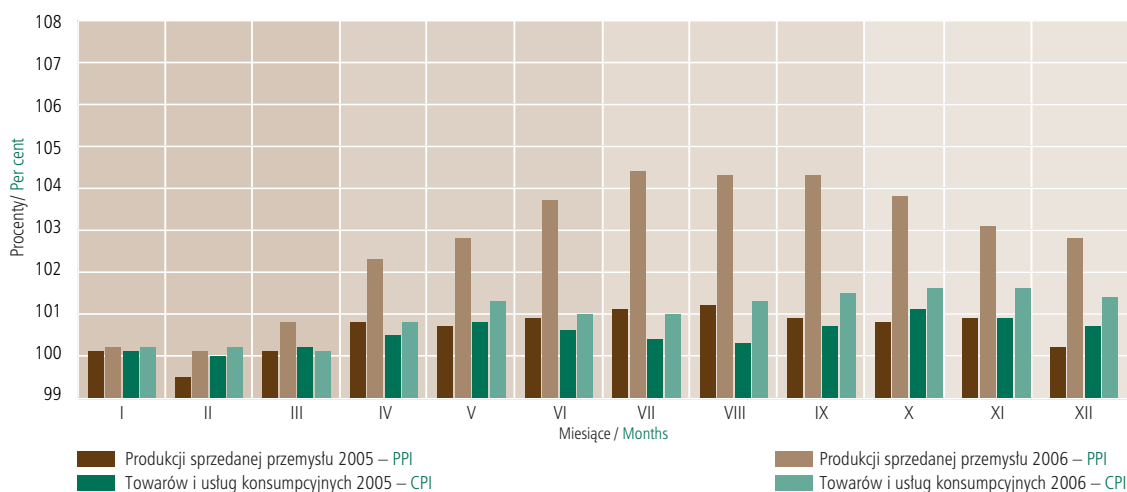
¹ Zapis zawarty w ustawie budżetowej na 2006 r. oraz w uzasadnieniu do tej ustawy. / According to the Budgetary Law for 2006 and in the substantiation of it.

² Według WGPW. / Source: WSE.

Źródło: dane GUS, z wyjątkiem pkt. 9. / Source: excluding No. 9 – CSO.

Wskaźniki cen narastająco (XII poprzedniego roku = 100)

Price indices cumulative (December of previous year = 100)



Wskaźniki cen narastająco / Price indices cumulative

Wyszczególnienie / Item	I	II	III	IV	V	VI	VII	VIII	IX	X	XI	XII
Wskaźnik cen produkcji sprzedanej przemysłu 2005 Producer Price Index – PPI – 2005	100,1	99,5	100,1	100,8	100,7	100,9	101,1	101,2	100,9	100,8	100,9	100,2
Wskaźnik cen produkcji sprzedanej przemysłu 2006 Producer Price Index – PPI – 2006	100,2	100,1	100,8	102,3	102,8	103,7	104,4	104,3	104,3	103,8	103,1	102,8
Wskaźnik cen towarów i usług konsumpcyjnych 2005 Consumer Price Index – CPI – 2005	100,1	100,0	100,2	100,5	100,8	100,6	100,4	100,3	100,7	101,1	100,9	100,7
Wskaźnik cen towarów i usług konsumpcyjnych 2006 Consumer Price Index – CPI – 2006	100,2	100,2	100,1	100,8	101,3	101,0	101,0	101,3	101,5	101,6	101,6	101,4

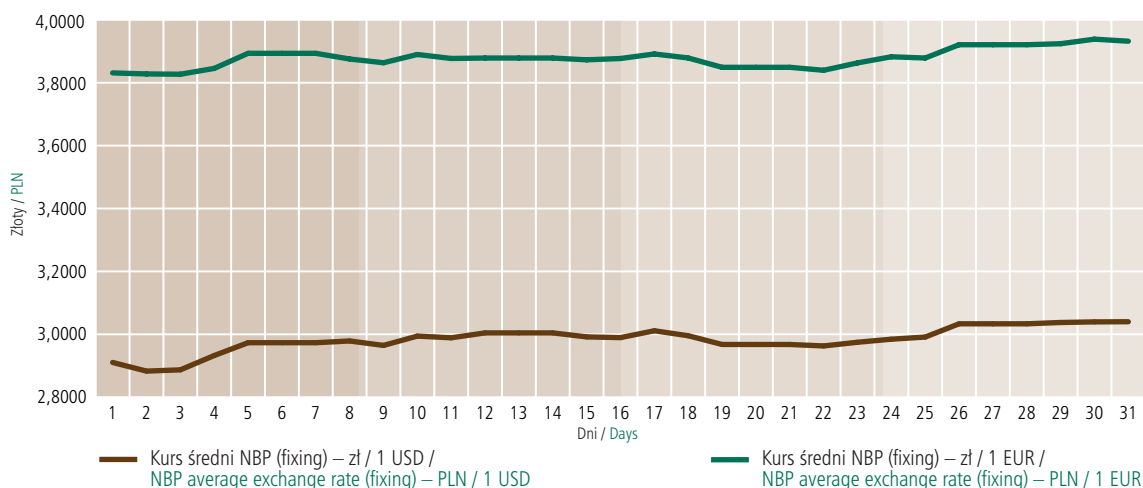
Źródło: GUS. / Source: CSO.

Wybrane informacje o systemie bankowym / Selected banking data

Wyszczególnienie / Item	Jednostka/Unit	XII 2005	III 2006	VI 2006	IX 2006	XII 2006	I 2007
Stopa oprocentowania kredytu lombardowego / Lombard rate	%	6,00	5,50	5,50	5,50	5,50	5,50
Stopa redyskonta weksli / Rediscount rate	%	4,75	4,25	4,25	4,25	4,25	4,25
Stopa oprocentowania kredytu refinansowego / Refinance rate	%	6,0/7,0 ¹	5,50/6,50 ¹	5,50/6,50 ¹	5,50/6,50 ¹	5,50/6,50 ¹	5,50/6,50 ¹
Stopa depozytowa / Deposit rate	%	3,00	2,50	2,50	2,50	2,50	2,50
Minimalna stopa rentowności operacji otwartego rynku / Minimum yield on open market operations (reverse repo rate)	%	4,50	4,00	4,00	4,00	4,00	4,00
Stopa rezerw obowiązkowych od: / Reserve requirement:							
a) wkładów złotych / złoty deposits							
– płatnych na każde żądanie / demand	%	3,5	3,5	3,5	3,5	3,5	3,5
– terminowych / time	%	3,5	3,5	3,5	3,5	3,5	3,5
b) wkładów w walutach obcych (równowartość w złotych) / foreign currency deposits (złoty equivalent)							
– płatnych na każde żądanie / demand	%	3,5	3,5	3,5	3,5	3,5	3,5
– terminowych / time	%	3,5	3,5	3,5	3,5	3,5	3,5
c) środków uzyskanych z tytułu sprzedaży papierów wartościowych z udzielonym przyrzeczeniem odkupu (repo) / on repo operations	%	0,0	0,0	0,0	0,0	0,0	0,0
Oprocentowanie środków rezerwy obowiązkowej / interest on reserve requirement	%	0,9 stopy redyskontowej weksli / 0,9 of the rediscount rate					
Kurs średni NBP (przeciętny w ciągu miesiąca) – zł/ 1 USD / NBP average exchange rate, PLN/ 1 USD (monthly average)	zł / PLN	3,2518	3,2229	3,1713	3,1153	2,8868	2,9837
Kurs średni NBP (przeciętny w ciągu miesiąca) – zł/1 EUR / NBP average exchange rate, PLN/1 EUR (monthly average)	zł / PLN	3,8559	3,8748	4,0164	3,9702	3,8130	3,8787

¹ Oprocentowanie kredytu refinansowego na finansowanie inwestycji centralnych objętych poręczeniami Skarbu Państwa równe jest oprocentowaniu kredytu lombardowego, a w pozostałych przypadkach jest o 1 pkt proc. wyższe. / Refinancing rate for central investment loans guaranteed by the State Treasury is equal to the lombard rate, otherwise it is 1 point higher.

Kurs PLN do USD i EUR w styczniu 2007 /
PLN exchange rates against USD & EUR in January 2007



Podaż pieniądza M3 i czynniki jego kreacji / Broad money M3 and its counterparts

Wyszczególnienie / Item	Zmiana / Movements			
	31.12.2006 ^a	31.01.2007 ^b	31.12.2006–31.01.2007	
	mln zł / PLN mn	mln zł / PLN mn	mln zł / PLN mn	%
A. Podaż pieniądza M3 / Money supply M3	477.006,6	485.485,6	8.479,0	1,8
1. Pieniądz gotówkowy w obiegu (bez kas banków) / Notes & coin in circulation (excluding vault cash)	68.767,6	67.614,7	-1.153,0	-1,7
2. Depozyty i inne zobowiązania ¹ / Deposits and other liabilities ¹	397.209,9	404.818,8	7.608,9	1,9
2.1. Gospodarstwa domowe / Households	223.134,3	226.569,3	3.435,0	1,5
2.2. Przedsiębiorstwa / Non-financial corporations	125.189,9	123.767,2	-1.422,7	-1,1
2.3. Pozostałe sektory ² / Other sectors ²	48.885,7	54.482,3	5.596,6	11,4
3. Pozostałe składniki M3 ³ / Other components of M3 ³	11.029,0	13.052,1	2.023,0	18,3
B. Aktywa zagraniczne netto / Foreign assets, net	160.135,2	177.751,9	17.616,7	11,0
C. Aktywa krajowe netto / Domestic assets, net	316.871,4	307.733,7	-9.137,7	-2,9
1. Należności ⁴ / Credit ⁴	367.289,5	376.490,4	9.201,0	2,5
1.1. Gospodarstwa domowe / Households	188.469,8	193.918,8	5.449,0	2,9
1.2. Przedsiębiorstwa / Non-financial corporations	143.255,7	144.590,8	1.335,1	0,9
1.3. Pozostałe sektory ² / Other sectors ²	35.564,0	37.980,8	2.416,8	6,8
2. Zadłużenie netto instytucji rządowych szczebla centralnego / Credit to the central government, net	73.153,6	63.225,8	-9.927,8	-13,6
3. Saldo pozostałych pozycji, netto / Other items, net	-123.571,7	-131.982,5	-8.410,8	-6,8
D. Kurs średni NBP, zł/ 1 EUR / NBP average exchange rate, PLN/1 EUR	3,8312	3,9320	0,1008	2,6
E. Kurs średni NBP, zł/ 1 USD / NBP average exchange rate, PLN/1 USD	2,9105	3,0400	0,1295	4,4

^a Dane bilansowe (dla SKOK dane z listopada 2006 r.) / Data are based on bank's balance sheet (data on credit unions from November 2006)

^b Dane wstępne / Preliminary data.

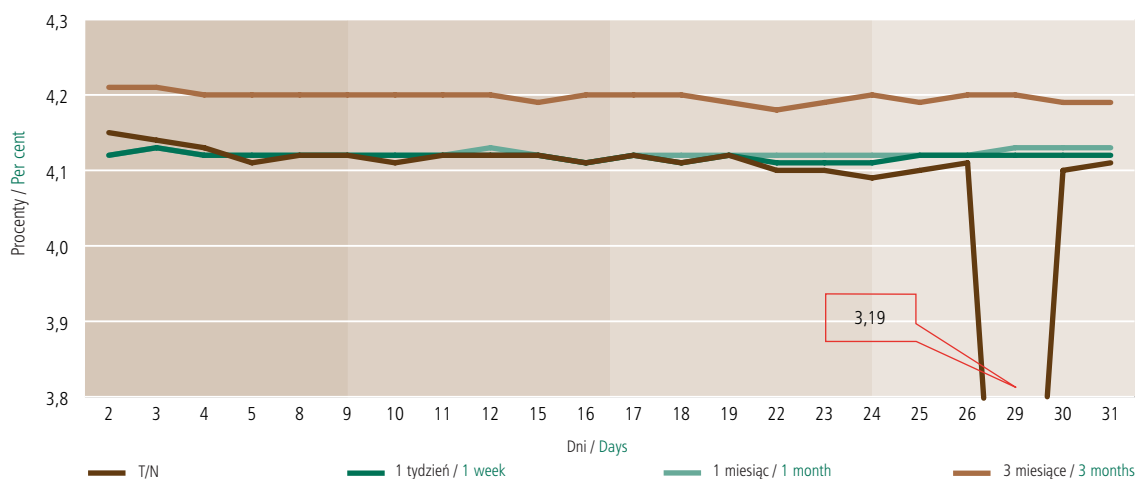
¹ Depozyty złotowe i walutowe: bieżące, terminowe (z terminem pierwotnym do 2 lat włącznie), zablokowane, z terminem wypowiedzenia do 3 miesięcy włącznie. Inne zobowiązania złotowe i walutowe, bieżące i terminowe (z terminem pierwotnym do 2 lat włącznie): kredyty i pożyczki otrzymane, zobowiązania z tytułu zabezpieczeń pieniężnych oraz inne zobowiązania. / Złoty and foreign currency deposits: overnights, with agreed maturity (up to 2 years), blocked, and redeemable at notice up to 3 months. Other złoty and foreign currency claims, demand and with agreed maturity (up to 2 years): loans and credits received, credit security placed, and other.

² Kategoria obejmuje: niemonetarne instytucje finansowe, instytucje niekomercyjne działające na rzecz gospodarstw domowych, instytucje samorządowe i fundusze ubezpieczeń społecznych. / Includes: non-monetary financial institution, non-profit institutions serving households, local government, social security funds.

³ W zakresie sektorów wskazanych w pkt A.2.: zobowiązania z tytułu sprzedanych papierów wartościowych z udzielonym przyrzeczeniem odkupu, dłużne papiery wartościowe wyemitowane na okres do 2 lat włącznie sprzedane sektorom wskazanym w pkt A.2. / Item A.2. comprises: repurchase agreements, debt securities issued with an original maturity up to 2 years sold to sectors listed in A.2.

⁴ Kredyty i pożyczki, skupione wierzytelności, zrealizowane gwarancje i poręczenia, należności z tytułu zakupionych papierów wartościowych z otrzymanym przyrzeczeniem odkupu, dłużne papiery wartościowe, inne należności. **Bez papierów wartościowych z prawem do kapitału i bez udziałów.** / Loans and credits, debt purchased, guarantees realized, interest due not paid, repurchase agreements, debt securities, other claims. **Excluding shares and other equity.**

Stopy procentowe na rynku międzybankowym (WIBOR) w styczniu 2007 r. / Interbank interest rates (WIBOR) in January 2007



Średnie ważone oprocentowanie kredytów i depozytów/ Average weighted interest on loans and deposits.

Sektor/Section	Instrument/Instrument	I	II	III	IV	V	VI	VII	VIII	IX	X	XI	XII	
depozyty złotowe/ złoty denominated deposits	gospodarstw domowych/ house holds	rachunki bieżące / checking accounts	1,3	1,2	1,2	1,1	1,1	1,2	1,1	1,1	1,2	1,2	1,2	
	przedsiębiorstw/ non-financial corporations	terminowe ogółem dla nowych umów / total new businesses with agreed maturity	3,6	3,5	3,3	3,4	3,3	3,3	3,4	3,3	3,3	3,4	3,4	3,3
		rachunki bieżące / checking accounts	1,9	2,0	1,9	1,9	1,8	1,8	1,8	1,7	1,7	1,7	1,7	1,6
	należności złotowe od/ złoty denominated liabilities of	gospodarstw domowych/ house holds	w rachunku bieżącym / in the current account	13,3	13,2	12,8	12,7	12,7	12,6	12,5	12,6	12,3	12,4	12,3
nowe umowy na cele konsump- cyjne / new consumer loans			14,7	14,7	14,4	14,5	14,4	14,4	14,2	14,1	14,1	14,2	14,2	13,9
przedsiębiorstw/ non-financial corporations		nowe umowy na cele mieszka- niowe / new housing loans	6,1	5,9	5,7	5,7	5,6	5,7	5,7	5,7	5,7	5,7	5,7	5,6
		w rachunku bieżącym / in the current account	6,0	5,9	5,7	5,6	5,6	5,6	5,6	5,5	5,5	5,6	5,6	5,6
		nowe umowy ogółem bez rach. bież. / total new businesses in the current account	6,1	5,6	5,9	5,9	5,7	5,7	5,7	5,8	5,8	5,8	5,8	5,6

W 2006 r. Narodowy Bank Polski rozpoczął publikowanie szeregów czasowych statystyki oprocentowania stosowanego przez banki wg nowej, zharmonizowanej metodyki zgodnej z Rozporządzeniem Europejskiego Banku Centralnego nr 18/2001. Od stycznia 2007 r. NBP zaprzestał wyliczania i publikowania dotychczasowych informacji o stopach procentowych, opartych o starą metodykę. Na stronach internetowych NBP pod adresem:

http://www.nbp.pl/statystyka/statystyka_pieniezna_i_bankowa/statystyka_stop_procentowych/nowa_statystyka_stop_procentowych dostępne są szczegółowe przekroje informacyjne oraz „Instrukcja użytkownika”, zawierająca opis metodyki nowej statystyki stop procentowych./ In 2006 the National Bank of Poland implemented new, harmonised, methodology compliant with Regulation ECB/2001/18 in MIR time series reported by monetary financial institutions. As from January 1 2007, the formerly used methodology does not apply. A "MIR user's manual" outlining new interest rates statistics is available at [http://www.nbp.pl/Statistics/Money and banking statistics/Interest rates statistics/New interest rates statistics](http://www.nbp.pl/Statistics/Money_and_banking_statistics/Interest_rates_statistics/New_interest_rates_statistics).

Pieniądz rezerwowy i czynniki jego kreacji / Reserve money and counterparts

Wyszczególnienie / Item	Zmiana / Movements			
	31.12.2006	31.01.2007	31.12.2006–31.01.2007	
	mln zł / PLN mn	mln zł / PLN mn	mln zł / PLN mn	%
I. Aktywa zagraniczne netto / Foreign assets net	138.151,4	148.377,6	10.226,2	7,4
1. Oficjalne aktywa rezerwowe / Official reserve assets	141.113,7	155.684,1	14.570,4	10,3
1a. w mln EUR / in EUR million	36.832,8	39.594,1	2.761,4	7,5
II. Kredyt refinansowy / Refinancing credit	5.440,2	2.219,1	-3.221,0	-59,2
1. Kredyt redyskontowy / Bills rediscounted	0,0	0,0	0,0	-
2. Kredyt lombardowy / Lombard loans	3.186,2	0,0	-3.186,2	-
3. Kredyt na realizację programów postępowania naprawczego / Loans for rehabilitation proceeding	0,0	0,0	0,0	-
4. Kredyt na inwestycje centralne / Central investment projects	2.219,1	2.219,1	0,0	0,0
5. Kredyt inny / Other	34,8	0,0	-34,8	-
6. Kredyty niespłacone w terminie / Past due loans	0,0	0,0	0,0	-
III. Operacje otwartego rynku (netto) / Open market operations (net)	-18.400,0	-20.000,0	-1.600,0	-8,7
1. Kredyt aukcyjny / Credit	0,0	0,0	0,0	-
2. Lokaty aukcyjne / Deposits	0,0	0,0	0,0	-
3. Bony pieniężne NBP / NBP bills	-18.400,0	-20.000,0	-1.600,0	-8,7
IV. Zadłużenie netto instytucji rządowych szczebla centralnego / Credit to central government (net)	-16.545,1	-18.545,9	-2.000,8	-12,1
V. Saldo pozostałych pozycji (netto) / Other items (net)	-21.820,7	-23.401,3	-1.580,6	-7,2
VI. Pieniądz rezerwowy banku centralnego / Reserve money	86.825,7	88.649,5	1.823,8	2,1
1. Pieniądz gotówkowy w obiegu (z kasami banków) / Cash in circulation (including bank's vaults)	75.072,7	73.144,9	-1.927,8	-2,6
2. Rachunki bieżące banków / Current accounts	11.698,6	15.433,6	3.735,0	31,9
3. Rachunki rezerw obowiązkowych / Required reserves	54,4	71,0	16,6	30,5

*/ Od grudnia 2006 r. z kategorii „pieniądz gotówkowy w obiegu”, wartości dotyczące banknotów i monet kolekcjonerskich oraz banknotów i monet z emisji wycofanej, przeniesiono do pozycji „Saldo pozostałych pozycji netto”.

W związku ze znikomym udziałem przeniesionych kwot w wartości ogółem „pieniądza gotówkowego w obiegu” nie dokonano przeliczeń danych dla okresów wcześniejszych./ Since December 2006, volumes of banknotes and collector's coins as well as banknotes and coins withdrawn from issue have been transferred from „currency in circulation” to “Other items net”. Given the insignificant impact of these amounts on the total “cash in circulation” no back-calculation of data has been carried out..

Przetargi na bony skarbowe (rynek pierwotny) organizowane przez NBP / Treasury bill tenders (primary market) organized by NBP

Wyszczególnienie / Item	Jednostka / Unit	2006												2007
		I	II	III	IV	V	VI	VII	VIII	IX	X	XI	XII	I
Liczba przetargów w ciągu miesiąca / Number of tenders during month		2	2	2	2	2	2	2	2	2	2	2	2	2
Wartość bonów zaoferowanych do sprzedaży (w cenach nominalnych) / Nominal value of bills offered for sale	mln zł / PLN mn	4.300,00	2.000,00	2.300,00	3.000,00	2.000,00	2.000,00	2.000,00	2.000,00	2.000,00	1.600,00	1.600,00	4.200,00	1.800,00
Popyt zgłoszony przez oferentów (w cenach nominalnych) / Nominal value of bids	mln zł / PLN mn	15.400,48	7.344,04	4.803,75	7.852,47	3.865,36	2.905,98	4.324,15	5.675,93	6.108,91	4.460,27	3.877,64	14.642,16	4.067,64
Sprzedaż bonów (w cenach nominalnych) / Nominal value of bills sold	mln zł / PLN mn	4.300,00	2.000,00	2.300,00	3.000,00	2.000,00	2.000,00	2.000,00	2.000,00	2.000,00	1.600,00	1.600,00	4.200,00	1.800,00
Średni ważony zysk z kupionych bonów / Yield on bills purchased weighted average	%	4,33	4,00	3,87	3,96	4,03	4,14	4,43	4,37	4,45	4,35	4,29	4,06	4,14

Operacje otwartego rynku / Open market operations

Wyszczególnienie / Item	Jednostka / Unit	2006												2007
		I	II	III	IV	V	VI	VII	VIII	IX	X	XI	XII	
Przetargi na bony pieniężne NBP / Tenders for NBP money - market bills														
– liczba przetargów / number of tenders		4	4	5	4	4	5	4	4	5	4	4	5	4
– wartość bonów sprzedanych / value of bills sold	mln zł/PLN mn	74.000,0	77.200,0	105.800,0	78.200,0	81.300,0	105.100,0	79.900,0	80.300,0	104.500,0	77.300,0	71.800,0	89.600,0	78.500,0

Bilans płatniczy RP (w mln EUR) / Poland: balance of payments (in EUR million)

Wyszczególnienie / Item	Dane skumulowane/ 12-month cumulated figures		IX		X		XI		XII	
	I 2005-XII 2005	I 2006-XII 2006*	2005	2006*	2005	2006*	2005	2006*	2005	2006*
	A. Rachunek bieżący / Current account	-4.125	-5.622	-328	143	-357	-587	-502	-531	-530
Towary: saldo / Trade balance	-2.245	-3.977	-141	-356	9	-283	-322	-287	-425	-1.080
Usługi: saldo / Services: net	1.536	2.014	117	199	265	331	122	304	112	195
Dochody: saldo / Income: net	-9.010	-10.043	-856	-773	-843	-1.069	-792	-963	-766	-712
Transfery bieżące: saldo / Current transfers: net	5.594	6.384	552	1.073	212	434	490	415	549	682
B. Rachunek kapitałowy i finansowy / Capital and financial account	12.347	10.450	934	1.013	685	-771	658	2.088	1.614	422
Rachunek kapitałowy / Capital account	789	1.759	60	290	34	41	15	243	154	400
Rachunek finansowy / Financial account	11.558	8.691	874	723	651	-812	643	1.845	1.460	22
Inwestycje bezpośrednie: saldo / Direct investment: net	5.230	8.386	893	1.720	495	1.110	-304	969	232	-668
Polskie inwestycje bezpośrednie za granicą / Polish direct investment abroad	-2.487	-3.305	228	-103	-583	-93	-346	-671	-692	-1.912
Zagraniczne inwestycje bezpośrednie w kraju / Foreign direct investment in Poland	7.717	11.691	665	1.823	1.078	1.203	42	1.640	924	1.244
Inwestycje portfelowe: saldo / Portfolio investment: net	9.778	-1.969	-151	-1.019	72	2	-87	-995	-408	135
Polskie inwestycje portfelowe za granicą (aktywa) / Polish portfolio investment abroad (assets)	-1.993	-3.450	-322	-559	18	-285	-54	-745	-171	-434
Zagraniczne inwestycje portfelowe w kraju (pasywa) / Foreign portfolio investment in Poland (liabilities)	11.771	1.481	171	-460	54	287	-33	-250	-237	569
Pozostałe inwestycje: saldo / Other investment: net	-3.643	2.807	124	-35	59	-2.030	1.087	1.894	1.644	569
Polskie należności za granicą (aktywa) / Polish assets	-2.239	-2.927	-277	-542	-1.532	-1.972	1.801	-136	512	788
Polskie zobowiązania wobec zagranicy (pasywa) / Polish liabilities	-1.404	5.734	401	507	1.591	-58	-714	2.030	1.132	-219
Pochodne instrumenty finansowe: saldo / Financial derivatives: net	193	-533	8	57	25	106	-53	-23	-8	-14
C. Saldo błędów i opuszczeń / Net errors and omissions	-1.807	-2.715	-645	-885	221	29	8	-696	-318	-193
D. Pozycje finansujące / Financing of overall balance	6.415	2.113	-39	271	549	-1.329	164	861	766	-686
Oficjalne aktywa rezerwowe / Official reserve assets	-6.415	-2.113	39	-271	-549	1.329	-164	-861	-766	686

* Dane wstępne. / Preliminary data.

Eksport i import towarów w ujęciu bilansu płatniczego w 2005 i 2006 / Export and import of goods in 2005 & 2006

Wyszczególnienie / Item	Jednostka / Unit	I	II	III	IV	V	VI	VII	VIII	IX	X	XI	XII
Eksport / Exports – 2005	mln EUR / EUR mn	5.610	5.811	6.212	6.414	5.893	6.660	6.166	6.068	7.242	7.467	7.331	6.727
Eksport / Exports – 2006 ¹	mln EUR / EUR mn	6.828	6.928	7.966	7.044	7.806	7.788	7.360	7.388	8.441	9.229	8.940	7.285
Import / Imports – 2005	mln EUR / EUR mn	5.516	5.864	6.534	6.493	6.347	6.735	6.321	6.390	7.383	7.458	7.653	7.152
Import / Imports – 2006 ¹	mln EUR / EUR mn	6.822	7.157	8.096	7.152	8.245	7.891	7.810	7.906	8.797	9.512	9.227	8.365

¹ Dane wstępne. / Preliminary data.

Wydał: Narodowy Bank Polski, Departament Komunikacji Społecznej, 00-919 Warszawa, ul. Świętokrzyska 11/21, telefon 022 653 23 35, fax 022 653 13 21 /
Published by: National Bank of Poland, Department of Information and Public Relations, 00-919 Warszawa, ul. Świętokrzyska 11/21, phone (+48) 022 653 23 35, fax (+48) 022 653 13 21.