



Narodowy Bank Polski

Departament Statystyki / Department of Statistics

Informacja wstępna
Preliminary Information

nr
No.

1

Styczeń
January

2010

In all figures in Polish, the decimal separator is comma.

Charakterystyka wyników gospodarczych / Economic performance

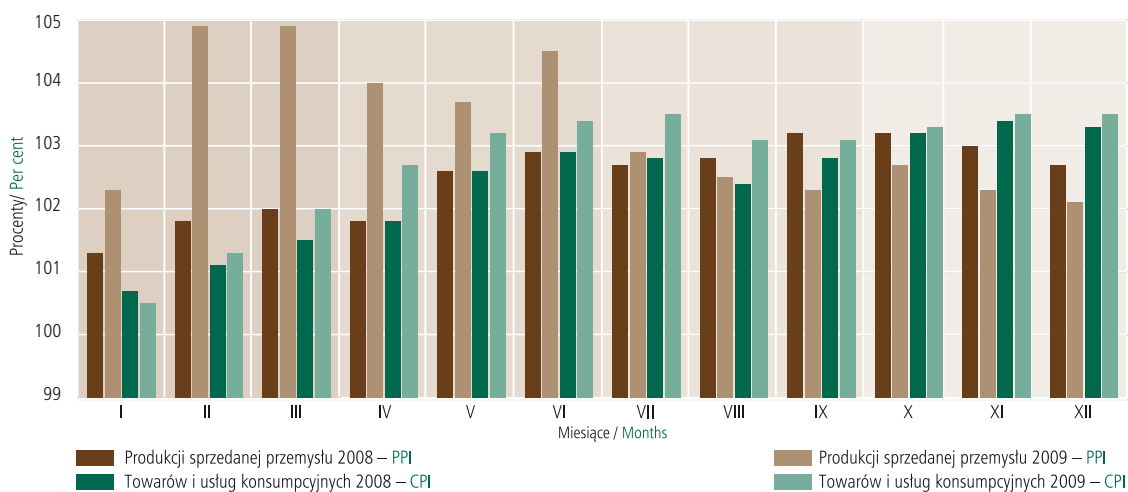
Lp./No.	Wyszczególnienie / Item	Jednostka / Unit	2008	2009				2009 ¹
				VI	IX	XI	XII	
1	Produkt krajowy brutto w cenach stałych (zmiana) / GDP, constant prices (change)	%	105,0	X	X	X	X	103,7
2	Produkt krajowy brutto w cenach bieżących / GDP, current prices	mld zł / PLN bn	1.272,8	X	X	X	X	-
3	Wskaźnik cen towarów i usług konsumpcyjnych: / CPI:	%	104,2	X	X	X	X	102,9
	a) średnioroczny / yearly average	%	X	100,2	100,0	100,3	100,0	X
	b) poprzedni miesiąc = 100 / previous month = 100	%	.	103,5	103,4	103,3	103,5	.
	c) ten sam miesiąc poprzedniego roku = 100 / corresponding month of previous year = 100	%	X	102,2	X	X	X	102,6
4	Wskaźnik cen produkcji sprzedanej przemysłu / PPI	%	X	100,8	99,8	99,6	99,8	X
	a) średnioroczny / yearly average	%	X	100,8	99,8	99,6	99,8	X
	b) poprzedni miesiąc = 100 / previous month = 100	%	X	100,8	99,8	99,6	99,8	X
5	Stopa bezrobocia / Unemployment rate	%	9,5	10,6	10,9	11,4	11,9	8,5
6	Przeciętne wynagrodzenie miesięczne w sektorze przedsiębiorstw (brutto) / Average monthly employee earnings, corporate sector (gross)	zł / PLN	3.185,75	3.287,88	3.283,18	3.403,92	3.652,40	3.453,00
7	Produkcja sprzedana przemysłu w cenach stałych (poprzedni miesiąc = 100) / Industrial output, constant prices (previous month = 100)	%	X	106,0	115,0	96,8	94,6	X
8	Wynik budżetu państwa (nominalnie) / Central government receipts & expenditure – (nominal value)	mln zł / PLN mn	-24.346,2	-16.629,2	-21.343,7	-24.342,1	.	-18.186,3
9	Wartość obrotów na Giełdzie Papierów Wartościowych SA w Warszawie w ciągu miesiąca – wszystkie rynki ² / Monthly turnover of Warsaw Stock Exchange – all tiers ²	mln zł / PLN mn	X	26.180,00	31.644,50	32.906,20	28.204,50	X

¹ Zapis zawarty w ustawie budżetowej na 2009 r. i w uzasadnieniu do tej ustawy oraz w Poprawce Rady Ministrów do projektu ustawy budżetowej na rok 2009. / According to the Budgetary Law for 2009 and in the substantiation of it and amendments of the Council of Ministers to the draft Budgetary Law for 2009.

² Według WGPW. / Source: WSE.

Źródło: dane GUS, z wyjątkiem pkt. 9. / Source: excluding No. 9 – CSO.

Wskaźniki cen narastająco (XII poprzedniego roku = 100)
Price indices cumulative (December of previous year = 100)



Wskaźniki cen narastająco / Price indices cumulative

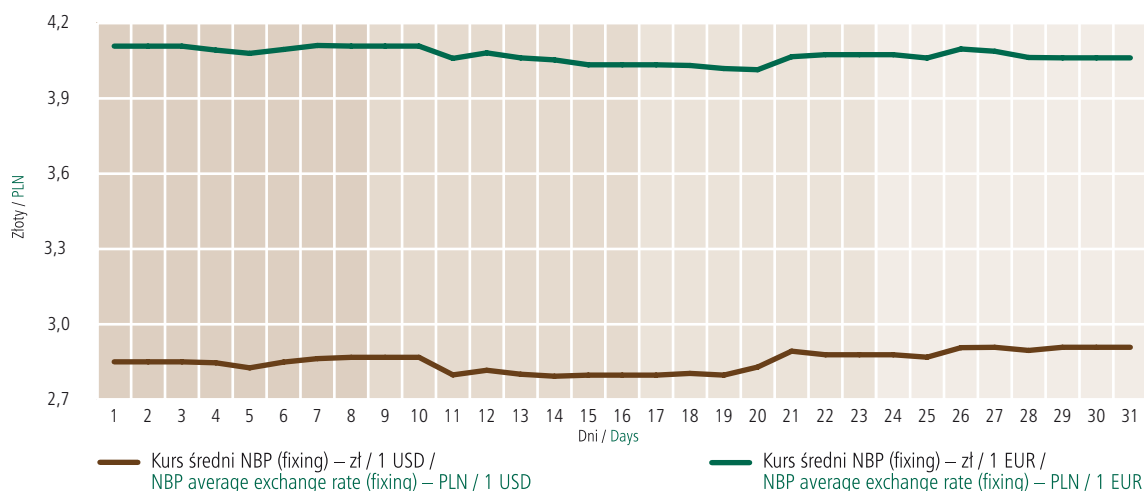
Wyszczególnienie / Item	I	II	III	IV	V	VI	VII	VIII	IX	X	XI	XII
Wskaźnik cen produkcji sprzedanej przemysłu 2008 Producer Price Index – PPI – 2008	101,3	101,8	102,0	101,8	102,6	102,9	102,7	102,8	103,2	103,2	103,0	102,7
Wskaźnik cen produkcji sprzedanej przemysłu 2009 Producer Price Index – PPI – 2009	102,3	104,9	104,9	104,0	103,7	104,5	102,9	102,5	102,3	102,7	102,3	102,1
Wskaźnik cen towarów i usług konsumpcyjnych 2008 Consumer Price Index – CPI – 2008	100,7	101,1	101,5	101,8	102,6	102,9	102,8	102,4	102,8	103,2	103,4	103,3
Wskaźnik cen towarów i usług konsumpcyjnych 2009 Consumer Price Index – CPI – 2009	100,5	101,3	102,0	102,7	103,2	103,4	103,5	103,1	103,1	103,3	103,5	103,5

Źródło: GUS. / Source: CSO.

Wybrane informacje o systemie bankowym / Selected banking data

Wyszczególnienie / Item	Jednostka / Unit	XII 2008	III 2009	VI 2009	IX 2009	XII 2009	I 2010
Stopa referencyjna / Reference rate	%	5,00	3,75	3,50	3,50	3,50	3,50
Stopa lombardowa / Lombard rate	%	6,50	5,25	5,00	5,00	5,00	5,00
Stopa depozytowa / Deposit rate	%	3,50	2,25	2,00	2,00	2,00	2,00
Stopa redyskonta weksli / Rediscount rate	%	5,25	4,00	3,75	3,75	3,75	3,75
Stopa dyskonta weksli / Discount rate	%	4,00
Stopa rezerw obowiązkowych od: / Reserve requirement:							
a) wkładów złotych / złoty deposits	%	3,5	3,5	3,0	3,0	3,0	3,0
– płatnych na każde żądanie / demand							
– terminowych / time	%	3,5	3,5	3,0	3,0	3,0	3,0
b) wkładów w walutach obcych (równowartość w złotych) / foreign currency deposits (złoty equivalent)	%	3,5	3,5	3,0	3,0	3,0	3,0
– płatnych na każde żądanie / demand							
– terminowych / time	%	3,5	3,5	3,0	3,0	3,0	3,0
c) środków uzyskanych z tytułu sprzedaży papierów wartościowych z udzielonym przyrzeczeniem odkupu (repo) / on repo operations	%	0,0	0,0	0,0	0,0	0,0	0,0
Oprocentowanie środków rezerwy obowiązkowej / interest on reserve requirement	%	0,9 stopy redyskontowej weksli / 0,9 of the rediscount rate					
Kurs średni NBP (przeciętny w ciągu miesiąca) – zł/ 1 USD / NBP average exchange rate, PLN/ 1 USD (monthly average)	zł / PLN	2,9715	3,5412	3,2146	2,8595	2,8352	2,8518
Kurs średni NBP (przeciętny w ciągu miesiąca) – zł/1 EUR / NBP average exchange rate, PLN/1 EUR (monthly average)	zł / PLN	4,0177	4,6237	4,5081	4,1635	4,1427	4,0720

Kurs PLN do USD i EUR w styczniu 2010 r. /
PLN exchange rates against USD & EUR in January 2010



Podaż pieniądza M3 i czynniki jego kreacji (MIF – Monetarne Instytucje Finansowe) /
Broad money M3 and its counterparts (MFIs – Monetary Financial Institutions)

Wyszczególnienie / Item	Stan na / Balance		Zmiana / Movements	
	31.12.2009 ^a	31.01.2010 ^b	31.12.2009–31.01.2010	
	mln zł / PLN mn		mln zł / PLN mn	%
A. Podaż pieniądza M3 / Money supply M3	720.327,2	710.558,5	-9.768,7	-1,4
1. Pieniądz gotówkowy w obiegu (bez kas banków) / Notes & coin in circulation (excluding vault cash)	89.776,8	87.839,6	-1.937,2	-2,2
2. Depozyty i inne zobowiązania ¹ / Deposits and other liabilities ¹	625.497,4	617.394,2	-8.103,1	-1,3
2.1. Gospodarstwa domowe / Households	383.601,7	387.745,8	4.144,1	1,1
2.2. Przedsiębiorstwa / Non-financial corporations	164.932,6	153.439,8	-11.492,8	-7,0
2.3. Pozostałe sektory ² / Other sectors ²	76.963,1	76.208,6	-754,4	-1,0
3. Pozostałe składniki M3 ³ / Other components of M3 ³	5.053,1	5.324,6	271,6	5,4
B. Aktywa zagraniczne netto / Foreign assets, net	68.196,5	82.807,4	14.610,8	21,4
C. Aktywa krajowe netto / Domestic assets, net	652.130,7	627.751,1	-24.379,6	-3,7
1. Należności ⁴ / Credit ⁴	704.727,4	701.436,6	-3.290,8	-0,5
1.1. Gospodarstwa domowe / Households	420.990,1	423.205,1	2.215,1	0,5
1.2. Przedsiębiorstwa / Non-financial corporations	219.847,4	219.685,3	-162,1	-0,1
1.3. Pozostałe sektory ² / Other sectors ²	63.889,9	58.546,2	-5.343,8	-8,4
2. Zadłużenie netto instytucji rządowych szczebla centralnego / Credit to the central government, net	116.853,3	99.947,1	-16.906,2	-14,5
3. Saldo pozostałych pozycji, netto / Other items, net	-169.450,0	-173.632,6	-4.182,6	-2,5
D. Kurs średni NBP, zł/1 EUR / NBP average exchange rate, PLN/1 EUR	4,1082	4,0616	-0,0466	-1,1
E. Kurs średni NBP, zł/1 USD / NBP average exchange rate, PLN/1 USD	2,8503	2,9083	0,0580	2,0

^a Dane bilansowe MIF (dla SKOK dane z listopada 2009 r.) / Data are based on MFIs' balance sheet (data on credit unions from November 2009).

^b Dane wstępne / Preliminary data.

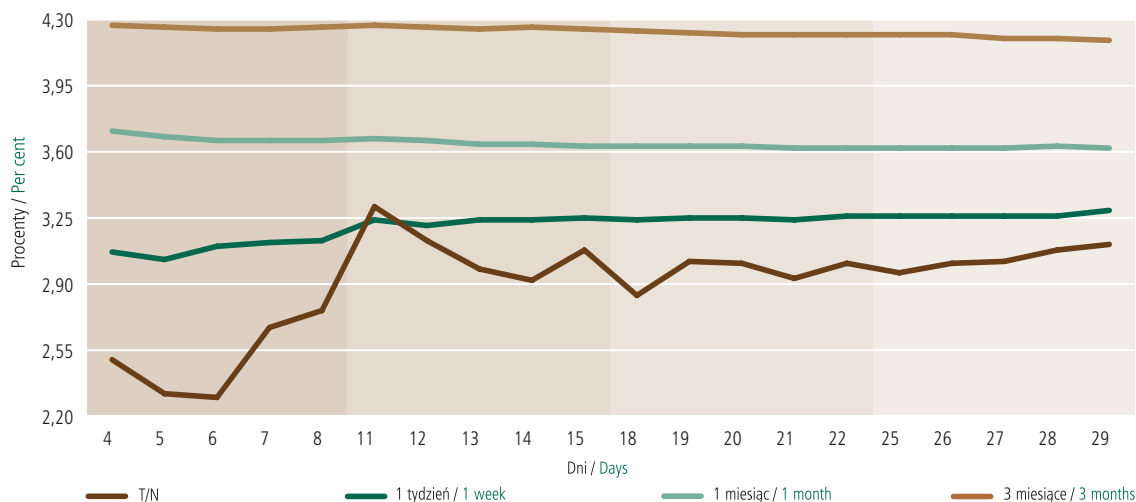
¹ Depozyty złotowe i walutowe: bieżące, terminowe (z terminem pierwotnym do 2 lat włącznie), zablokowane, z terminem wypowiedzenia do 3 miesięcy włącznie. Inne zobowiązania złotowe i walutowe, bieżące i terminowe (z terminem pierwotnym do 2 lat włącznie): kredyty i pożyczki otrzymane, zobowiązania z tytułu zabezpieczeń pieniężnych oraz inne zobowiązania. / Złoty and foreign currency deposits: overnights, with agreed maturity (up to 2 years), blocked, and redeemable at notice up to 3 months. Other zloty and foreign currency claims, demand and with agreed maturity (up to 2 years): loans and credits received, credit security placed, and other.

² Kategoria obejmuje: niemonetarne instytucje finansowe, instytucje niekomercyjne działające na rzecz gospodarstw domowych, instytucje samorządowe i fundusze ubezpieczeń społecznych. / Includes: non-monetary financial institution, non-profit institutions serving households, local government, social security funds.

³ W zakresie sektorów wskazanych w pkt A.2.: zobowiązania z tytułu sprzedanych papierów wartościowych z udzielonym przyrzeczeniem odkupu, dłużne papiery wartościowe wyemitowane na okres do 2 lat włącznie sprzedane sektorom wskazanym w pkt A.2. oraz wyemitowane jednostki uczestnictwa funduszy rynku pieniężnego sprzedane sektorom wskazanym w pkt A.2. / Item A.2. comprises: repurchase agreements, debt securities issued with an original maturity up to 2 years sold to sectors listed in A.2. as well as MMF shares issued and sold to sectors listed in A.2.

⁴ Kredyty i pożyczki, skupione wierzytelności, zrealizowane gwarancje i poręczenia, należności z tytułu zakupionych papierów wartościowych z otrzymanym przyrzeczeniem odkupu, dłużne papiery wartościowe, inne należności. Bez papierów wartościowych z prawem do kapitału i bez udziałów. / Loans and credits, debt purchased, guarantees realized, interest due not paid, repurchase agreements, debt securities, other claims. Excluding shares and other equity.

Stopy procentowe na rynku międzybankowym (WIBOR) w styczniu 2010 r. / Interbank interest rates (WIBOR) in January 2010



Źródło: Reuters / Source: Reuters.

Średnie ważone oprocentowanie kredytów i depozytów / Average weighted interest on loans and deposits

			2008	2009												
	Sektor / Section	Instrument / Instrument	XII	I	II	III	IV	V	VI	VII	VIII	IX	X	XI	XII	
depozyty złotowe / złoty denominated deposits	gospodarstw domowych / house holds	rachunki bieżące / checking accounts	1,7	1,7	1,6	1,5	1,5	1,5	1,5	1,6	1,6	1,6	1,7	1,7	1,7	
		terminowe ogółem dla nowych umów / total new businesses with agreed maturity	6,5	6,2	5,4	5,0	4,5	4,5	4,4	4,3	4,2	4,2	4,3	4,2	4,0	
	przedsiębiorstw / non-financial corporations	rachunki bieżące / checking accounts	2,4	2,1	1,7	1,3	1,3	1,5	1,4	1,3	1,3	1,3	1,3	1,3	1,3	1,2
		terminowe ogółem dla nowych umów / total new businesses with agreed maturity	5,6	4,9	4,0	3,4	3,3	3,5	3,3	3,1	3,0	3,0	3,0	3,0	3,1	3,0
należności złotowe od / złoty denominated liabilities of	gospodarstw domowych / house holds	w rachunku bieżącym / in the current account	13,1	13,0	12,4	11,9	11,5	11,9	11,7	11,7	11,5	11,5	11,5	11,7	11,6	
		nowe umowy na cele konsumpcyjne / new consumer loans	15,3	16,0	15,8	15,7	15,9	15,8	15,7	15,7	15,7	15,7	15,7	15,5	15,3	15,1
		nowe umowy na cele mieszaniowe / new housing loans	8,7	8,5	7,4	7,1	7,0	7,2	7,2	7,3	7,3	7,5	7,2	7,1	7,0	
	przedsiębiorstw / non-financial corporations	w rachunku bieżącym / in the current account	7,5	7,1	6,4	5,9	5,6	5,8	6,0	6,0	5,8	5,8	5,9	5,9	5,9	
		nowe umowy ogółem bez rach. bież. / total new businesses in the current account	8,3	7,8	7,1	6,4	6,4	6,6	7,0	6,6	6,4	6,5	6,4	6,3	6,5	

W 2006 r. Narodowy Bank Polski rozpoczął publikowanie szeregów czasowych statystyki oprocentowania stosowanego przez banki wg nowej, zharmonizowanej metodyki zgodnej z Rozporządzeniem Europejskiego Banku Centralnego nr 18/2001. / In 2006 the National Bank of Poland implemented new, harmonised, methodology compliant with Regulation ECB/2001/18 in MIR time series reported by monetary financial institutions.

**Pieniądz rezerwy Narodowego Banku Polskiego i czynniki jego kreacji /
Reserve money of the National Bank of Poland and counterparts**

Wyszczególnienie / Item	Stan na / Balance		Zmiana / Movements	
	31.12.2009	31.01.2010	31.12.2009–31.01.2010	
	mln zł / PLN mn		mln zł / PLN mn	%
I. Aktywa zagraniczne netto / Foreign assets net	211.764,8	231.222,6	19.457,7	9,2
1. Oficjalne aktywa rezerwowe / Official reserve assets	226.859,2	247.458,5	20.599,3	9,1
1a. w mln EUR / in EUR million	55.221,1	60.926,4	5.705,3	10,3
II. Kredyt refinansowy / Refinancing credit	1.101,5	1.101,5	0,0	0,0
1. Kredyt redyskontowy / Bills rediscounted	0,0	0,0	0,0	-
2. Kredyt lombardowy / Lombard loans	0,0	0,0	0,0	-
3. Kredyt na realizację programów postępowania naprawczego / Loans for rehabilitation proceeding	0,0	0,0	0,0	-
4. Kredyt na inwestycje centralne / Central investment projects	1.101,5	1.101,5	0,0	0,0
5. Kredyt inny / Other	0,0	0,0	0,0	-
6. Kredyty niespłacone w terminie / Past due loans	0,0	0,0	0,0	-
III. Operacje otwartego rynku (netto) / Open market operations (net)	-26.455,9	-48.721,7	-22.265,7	84,2
1. Kredyt aukcyjny / Credit	14.528,5	13.706,1	-822,4	-5,7
2. Lokaty aukcyjne / Deposits	0,0	0,0	0,0	-
3. Bony pieniężne NBP / NBP bills	-40.984,4	-62.427,8	-21.443,3	-52,3
IV. Zadłużenie netto instytucji rządowych szczebla centralnego / Credit to central government (net)	-22.632,2	-37.888,7	-15.256,4	-67,4
V. Saldo pozostałych pozycji (netto) / Other items (net)	-26.271,6	-28.109,4	-1.837,8	-7,0
VI. Pieniądz rezerwy banku centralnego / Reserve money	137.506,6	117.604,3	-19.902,3	-14,5
1. Pieniądz gotówkowy w obiegu (z kasami banków) / Cash in circulation (including bank's vaults)	99.954,1	96.693,8	-3.260,3	-3,3
2. Rachunki bieżące banków / Current accounts	37.438,3	20.798,3	-16.640,0	-44,4
3. Rachunki rezerw obowiązkowych / Required reserves	114,1	112,2	-2,0	-1,7

Przetargi na bony skarbowe (rynek pierwotny) organizowane przez NBP / Treasury bill tenders (primary market) organized by NBP

Wyszczególnienie / Item	Jednostka / Unit	2009												2010
		I	II	III	IV	V	VI	VII	VIII	IX	X	XI	XII	I
Liczba przetargów w ciągu miesiąca / Number of tenders during month		4	4	5	4	4	5	4	5	4	3	0	0	3
Wartość bonów zaoferowanych do sprzedaży (w cenach nominalnych) / Nominal value of bills offered for sale	mln zł / PLN mn	2.900,00	6.600,00	10.400,00	6.500,00	9.500,00	7.400,00	5.000,00	5.800,00	4.000,00	1.700,00	0,00	0,00	2.700,00
Popyt zgłoszony przez oferentów (w cenach nominalnych) / Nominal value of bids	mln zł / PLN mn	12.441,22	13.887,50	32.787,12	14.368,67	16.770,85	27.884,53	11.528,39	15.124,38	9.179,22	5.545,43	0,00	0,00	11.383,05
Sprzedaż bonów (w cenach nominalnych) / Nominal value of bills sold	mln zł / PLN mn	2.605,00	6.462,35	10.950,01	6.246,38	6.529,10	7.623,86	5.026,09	5.439,30	3.457,74	1.240,53	0,00	0,00	2.638,00
Średni ważony zysk z kupionych bonów / Yield on bills purchased weighted average	%	4,80	5,00	4,63	4,81	4,95	4,73	4,35	4,22	4,42	4,26	-	-	3,92

Operacje otwartego rynku / Open market operations

Wyszczególnienie / Item	Jednostka / Unit	2009												2010	
		I	II	III	IV	V	VI	VII	VIII	IX	X	XI	XII	I	
Przetargi na bony pieniężne NBP / Tenders for NBP money – market bills															
– liczba przetargów / number of tenders		5	4	4	5	4	4	5	4	4	5	4	5	4	
– wartość bonów sprzedanych / value of bills sold	mln zł / PLN mn	83.739,6	58.884,6	60.500,0	82.200,0	77.666,9	117.135,3	186.362,6	160.055,5	166.794,5	255.557,6	207.072,1	252.909,6	263.132,4	
Aukcyjny zakup papierów wartościowych przez NBP z obowiązkiem odkupu przez banki (REPO) / Repurchase agreements (REPO)															
– liczba przetargów / number of tenders		1	1	1	1	4	4	4	4	4	4	4	4	4	
– wartość aukcyjna ofert przyjętych / value of bids accepted	mln zł / PLN mn	682,2	8.800,1	2.589,4	3.507,3	5.543,6	2.341,8	2.385,8	576,0	1.226,7	7.941,5	326,5	4.625,1	3.010,0	

Bilans płatniczy RP (w mln EUR) / Poland: balance of payments (in EUR million)

Wyszczególnienie / Item	Dane skumulowane / 12-month cumulated figures		XII		VI		IX		X		XI		XII	
	I 2008 – XII 2008	I 2009 – XII 2009*	2007	2008*	2008	2009*	2008	2009*	2008	2009*	2008	2009*	2008	2009*
A. Rachunek bieżący / Current account	-18.293	-4.968	-2.274	-1.740	-1.985	-232	-2.045	-308	-1.640	-266	-1.432	-1.237	-1.740	-1.034
Towary: saldo / Trade balance	-17.726	-3.427	-1.696	-1.819	-1.806	-279	-1.450	-25	-1.611	-103	-1.553	-305	-1.819	-711
Usługi: saldo / Services: net	3.465	3.826	406	575	268	431	237	112	452	449	351	479	575	379
Dochody: saldo / Income: net	-9.576	-10.182	-1.098	-769	-1.181	-960	-1.067	-740	-636	-1.141	-591	-1.082	-769	-900
Transferacje bieżące: saldo / Current transfers: net	5.544	4.815	114	273	734	576	235	345	155	529	361	-329	273	198
B. Rachunek kapitałowy i finansowy / Capital and financial account	30.988	28.775	2.161	391	4.523	284	-590	2.789	1.137	4.206	1.295	2.406	391	-132
Rachunek kapitałowy / Capital account	4.073	5.007	718	153	166	106	37	84	296	651	87	395	153	689
Rachunek finansowy / Financial account	26.915	23.768	1.443	238	4.357	178	-627	2.705	841	3.555	1.208	2.011	238	-821
Investycje bezpośrednie: saldo / Direct investment: net	7.986	6.069	558	252	-377	453	515	928	888	1.054	828	-534	252	192
Polskie inwestycje bezpośrednie za granicą / Polish direct investment abroad	-2.039	-2.315	-448	-108	-231	-166	-94	-187	28	-215	52	-135	-108	-559
Zagraniczne inwestycje bezpośrednie w kraju / Foreign direct investment in Poland	10.025	8.384	1.006	360	-146	619	609	1.115	860	1.269	776	-399	360	751
Investycje portfelowe: saldo / Portfolio investment: net	-1.904	11.317	-203	-497	763	765	-246	1.415	-3.094	2.632	447	386	-497	267
Polskie inwestycje portfelowe za granicą (aktywa) / Polish portfolio investment abroad (assets)	1.681	30	-1.328	113	-669	60	616	118	-73	191	649	-202	113	-49
Zagraniczne inwestycje portfelowe w kraju (pasywa) / Foreign portfolio investment in Poland (liabilities)	-3.585	11.287	1.125	-610	1.432	705	-862	1.297	-3.021	2.441	-202	588	-610	316
Pozostałe inwestycje: saldo / Other investment: net	21.390	7.545	1.405	864	3.956	-916	-544	408	3.070	-213	43	2.168	864	-1.268
Polskie należności za granicą (aktywa) / Polish assets	4.232	3.112	2.022	2.107	700	-480	-510	-134	3.051	-772	-114	864	2.107	533
Polskie zobowiązania wobec zagranicy (pasywa) / Polish liabilities	17.158	4.433	-617	-1.243	3.256	-436	-34	542	19	559	157	1.304	-1.243	-1.801
Pochodne instrumenty finansowe: saldo / Financial derivatives: net	-557	-1.163	-317	-381	15	-124	-352	-46	-23	82	-110	-9	-381	-12
C. Saldo błędów i opuszczeń / Net errors and omissions	-15.063	-13.495	-1.411	-1.290	-777	-678	-2.145	-1.639	-3.811	-854	-1.036	-985	-1.290	-943
D. Pozycje finansujące / Financing of overall balance	-2.368	10.312	-1.524	-2.639	1.761	-626	-4.780	842	-4.314	3.086	-1.173	184	-2.639	-2.109
Oficjalne aktywa rezerwowe / Official reserve assets	2.368	-10.312	1.524	2.639	-1.761	626	4.780	-842	4.314	-3.086	1.173	-184	2.639	2.109

* Dane wstępne. / Preliminary data.

Eksport i import towarów w ujęciu bilansu płatniczego w 2008 i 2009 / Export and import of goods in 2008 & 2009

Wyszczególnienie / Item	Jednostka / Unit	I	II	III	IV	V	VI	VII	VIII	IX	X	XI	XII
Eksport / Exports – 2008*	mln EUR / EUR mn	9.761	10.324	10.169	11.278	10.001	10.529	10.878	9.684	11.353	10.873	9.129	7.103
Eksport / Exports – 2009*	mln EUR / EUR mn	7.388	7.608	8.483	8.016	7.939	8.284	8.326	7.617	9.264	9.693	9.231	7.978
Import / Imports – 2008*	mln EUR / EUR mn	10.667	11.406	11.741	12.660	11.500	12.335	12.507	11.101	12.803	12.484	10.682	8.922
Import / Imports – 2009*	mln EUR / EUR mn	7.871	7.675	8.697	8.221	7.965	8.563	8.865	8.087	9.289	9.796	9.536	8.689

* Dane wstępne. / Preliminary data.

Wydawca: Narodowy Bank Polski, Departament Edukacji i Wydawnictw, 00-919 Warszawa, ul. Świętokrzyska 11/21, telefon 22 653 23 35, fax 22 653 13 21 /
Published by: National Bank of Poland, Education and Publishing Department, 00-919 Warszawa, ul. Świętokrzyska 11/21, phone (+48) 22 653 23 35,
fax (+48) 22 653 13 21.