

NBP

N a r o d o w y B a n k P o l s k i

Departament Statystyki / Department of Statistics

Informacja wstępna Preliminary Information	nr No.	1	Styczeń January	2011
---	-----------	----------	--------------------	-------------

In all figures in Polish, the decimal separator is comma.

Charakterystyka wyników gospodarczych / Economic performance

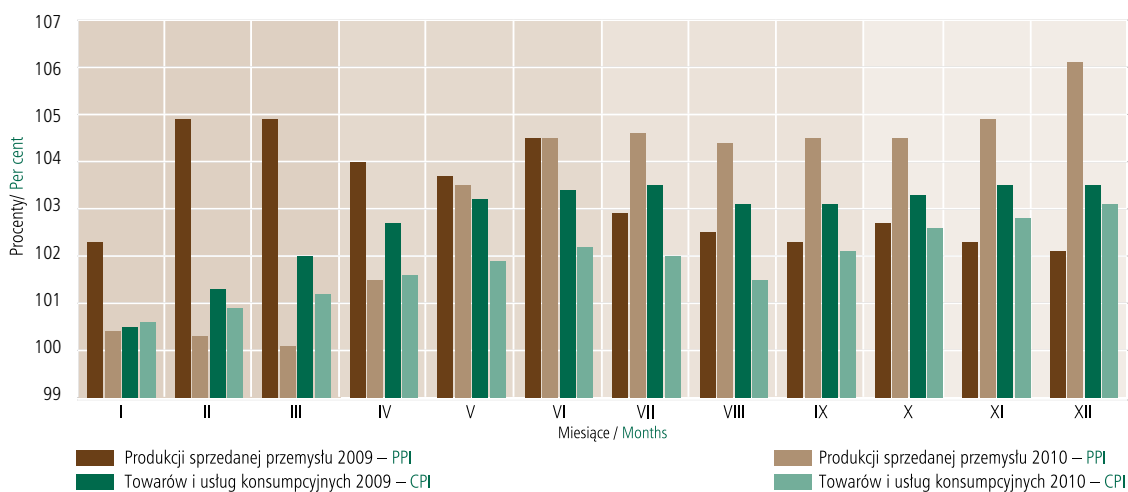
Lp./No.	Wyszczególnienie / Item	Jednostka / Unit	2009	2010				2010 ¹
				VI	IX	XI	XII	
1	Produkt krajowy brutto w cenach stałych (zmiana) / GDP, constant prices (change)	%	101,7	X	X	X	X	101,2
2	Produkt krajowy brutto w cenach bieżących / GDP, current prices	mld zł / PLN bn	1.343,7	X	X	X	X	1.350,2
3	Wskaźnik cen towarów i usług konsumpcyjnych / CPI:	%	103,5	X	X	X	102,6	101,0
	a) średnioroczny / yearly average	%	X	100,3	100,6	100,1	100,4	X
	b) poprzedni miesiąc = 100 / previous month = 100	%	.	102,3	102,5	102,7	103,1	.
	c) ten sam miesiąc poprzedniego roku = 100 / corresponding month of previous year = 100	%	.	102,3	102,5	102,7	103,1	.
4	Wskaźnik cen produkcji sprzedanej przemysłu / PPI	%	103,4	X	X	X	102,1	100,3
	a) średnioroczny / yearly average	%	X	101,0	100,1	100,4	101,1	X
	b) poprzedni miesiąc = 100 / previous month = 100	%	X	101,0	100,1	100,4	101,1	X
5	Stopa bezrobocia / Unemployment rate	%	12,1	11,7	11,5	11,7	12,3	12,8
6	Przeciętne wynagrodzenie miesięczne w sektorze przedsiębiorstw (brutto) / Average monthly employee earnings, corporate sector (gross)	zł / PLN	3.324,91	3.403,65	3.403,68	3.525,67	3.847,91	3.413,00
7	Produkcja sprzedana przemysłu w cenach stałych (poprzedni miesiąc = 100) / Industrial output, constant prices (previous month = 100)	%	X	106,8	113,1	98,6	95,9	X
8	Wynik budżetu państwa (nominalnie) / Central government receipts & expenditure – (nominal value)	mln zł / PLN mn	-23.845,0	-36.568,7	-39.535,5	-42.613,1	.	-52.214,2
9	Wartość obrotów na Gieldzie Papierów Wartościowych SA w Warszawie w ciągu miesiąca – wszystkie rynki ² / Monthly turnover of Warsaw Stock Exchange – all tiers ²	mln zł / PLN mn	X	15.920,41	19.966,93	21.695,47	17.211,76	X

¹ Zapis zawarty w ustawie budżetowej na 2010 r. i w uzasadnieniu do tej ustawy. / According to the Budgetary Law for 2010 and in the substantiation of it.

² Według WGPW. / Source: WSE.

Źródło: dane GUS, z wyjątkiem pkt. 9. / Source: excluding No. 9 – CSO.

Wskaźniki cen narastająco (XII poprzedniego roku = 100)
Price indices cumulative (December of previous year = 100)



Wskaźniki cen narastająco / Price indices cumulative

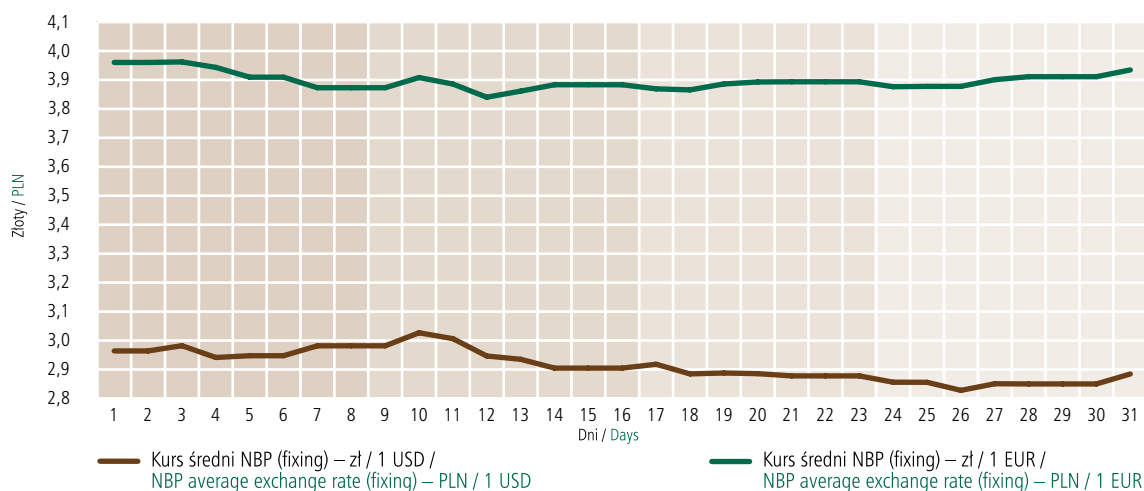
Wyszczególnienie / Item	I	II	III	IV	V	VI	VII	VIII	IX	X	XI	XII
Wskaźnik cen produkcji sprzedanej przemysłu 2009 Producer Price Index – PPI – 2009	102,3	104,9	104,9	104,0	103,7	104,5	102,9	102,5	102,3	102,7	102,3	102,1
Wskaźnik cen produkcji sprzedanej przemysłu 2010 Producer Price Index – PPI – 2010	100,4	100,3	100,1	101,5	103,5	104,5	104,6	104,4	104,5	104,5	104,9	106,1
Wskaźnik cen towarów i usług konsumpcyjnych 2009 Consumer Price Index – CPI – 2009	100,5	101,3	102,0	102,7	103,2	103,4	103,5	103,1	103,1	103,3	103,5	103,5
Wskaźnik cen towarów i usług konsumpcyjnych 2010 Consumer Price Index – CPI – 2010	100,6	100,9	101,2	101,6	101,9	102,2	102,0	101,5	102,1	102,6	102,8	103,1

Źródło: GUS. / Source: CSO.

Wybrane informacje o systemie bankowym / Selected banking data

Wyszczególnienie / Item	Jednostka / Unit	XII 2009	III 2010	VI 2010	IX 2010	XII 2010	I 2011
Stopa referencyjna / Reference rate	%	3,50	3,50	3,50	3,50	3,50	3,75
Stopa lombardowa / Lombard rate	%	5,00	5,00	5,00	5,00	5,00	5,25
Stopa depozytowa / Deposit rate	%	2,00	2,00	2,00	2,00	2,00	2,25
Stopa redyskonta weksli / Rediscount rate	%	3,75	3,75	3,75	3,75	3,75	4,00
Stopa dyskonta weksli / Discount rate	%	3,0	3,0	3,0	3,0	3,5	3,5
Stopa rezerw obowiązkowych od: / Reserve requirement:							
a) wkładów złotych / złoty deposits	%	3,0	3,0	3,0	3,0	3,5	3,5
– płatnych na każde żądanie / demand							
– terminowych / time	%	3,0	3,0	3,0	3,0	3,5	3,5
b) wkładów w walutach obcych (równowartość w złotych) / foreign currency deposits (złoty equivalent)	%	3,0	3,0	3,0	3,0	3,5	3,5
– płatnych na każde żądanie / demand							
– terminowych / time	%	0,0	0,0	0,0	0,0	0,0	0,0
c) środków uzyskanych z tytułu sprzedaży papierów wartościowych z udzielonym przyrzeczeniem odkupu (repo) / on repo operations	%	0,0	0,0	0,0	0,0	0,0	0,0
Oprocentowanie środków rezerwy obowiązkowej / interest on reserve requirement	%	0,9 stopy redyskontowej weksli / 0,9 of the rediscount rate					
Kurs średni NBP (przeciętny w ciągu miesiąca) – zł/ 1 USD / NBP average exchange rate, PLN/ 1 USD (monthly average)	zł / PLN	2,8352	2,8672	3,3571	3,0318	3,0197	2,9148
Kurs średni NBP (przeciętny w ciągu miesiąca) – zł/1 EUR / NBP average exchange rate, PLN/1 EUR (monthly average)	zł / PLN	4,1427	3,8919	4,1025	3,9558	3,9959	3,8969

Kurs PLN do USD i EUR w styczniu 2011 r. /
PLN exchange rates against USD & EUR in January 2011



Podaż pieniądza M3 i czynniki jego kreacji (MIF – Monetarne instytucje finansowe) /
Broad money M3 and its counterparts (MFIs – Monetary Financial Institutions)

Wyszczególnienie / Item	Stan na / Balance		Zmiana / Movements	
	31.12.2010 ^{a, c}	31.01.2011 ^{b, c}	31.12.2010–31.01.2011	
	mln zł / PLN mn	mln zł / PLN mn	mln zł / PLN mn	%
A. Podaż pieniądza M3 / Money supply M3	782.533,2	768.362,3	-14.170,9	-1,8
1. Pieniądz gotówkowy w obiegu (bez kas banków) / Notes & coin in circulation (excluding vault cash)	92.711,0	90.599,3	-2.111,7	-2,3
2. Depozyty i inne zobowiązania ¹ / Deposits and other liabilities ¹	682.100,9	670.014,5	-12.086,4	-1,8
2.1. Gospodarstwa domowe / Households	421.316,4	423.457,9	2.141,5	0,5
2.2. Przedsiębiorstwa / Non-financial corporations	181.287,9	168.015,6	-13.272,3	-7,3
2.3. Pozostałe sektory ² / Other sectors ²	79.496,6	78.541,0	-955,6	-1,2
3. Pozostałe składniki M3 ³ / Other components of M3 ³	7.721,3	7.748,5	27,3	0,4
B. Aktywa zagraniczne netto / Foreign assets, net	91.463,6	90.867,7	-595,9	-0,7
C. Aktywa krajowe netto / Domestic assets, net	691.069,6	677.494,6	-13.575,1	-2,0
1. Należności ⁴ / Credit ⁴	769.484,2	767.211,6	-2.272,6	-0,3
1.1. Gospodarstwa domowe / Households	479.797,6	475.480,2	-4.317,4	-0,9
1.2. Przedsiębiorstwa / Non-financial corporations	219.487,9	221.391,7	1.903,7	0,9
1.3. Pozostałe sektory ² / Other sectors ²	70.198,6	70.339,7	141,1	0,2
2. Zadłużenie netto instytucji rządowych szczebla centralnego / Credit to the central government, net	123.450,6	118.188,0	-5.262,6	-4,3
3. Saldo pozostałych pozycji, netto / Other items, net	-201.865,2	-207.905,1	-6.039,9	-3,0
D. Kurs średni NBP, zł/1 EUR / NBP average exchange rate, PLN/1 EUR	3,9603	3,9345	-0,0258	-0,7
E. Kurs średni NBP, zł/1 USD / NBP average exchange rate, PLN/1 USD	2,9641	2,8845	-0,0796	-2,7

a – Dane bilansowe MIF (dla skok dane z listopada 2010 r.) / Data are based on MFIs' balance sheet (data on credit unions from November 2010)

b – Dane wstępne / Preliminary data.

c – Wartość aktywów zagranicznych netto w EUR na 31.01.2011 r. przyjęto według stanu z 31.12.2010 r. Wartość złotowa została przeliczona kursem z 31.01.2011 r. / For the value of net foreign assets in EUR as of 31.01.2011 the value as of 31.12.2010 was carried forward. The figure was translated into PLN with end-January PLN / EUR exchange rate.

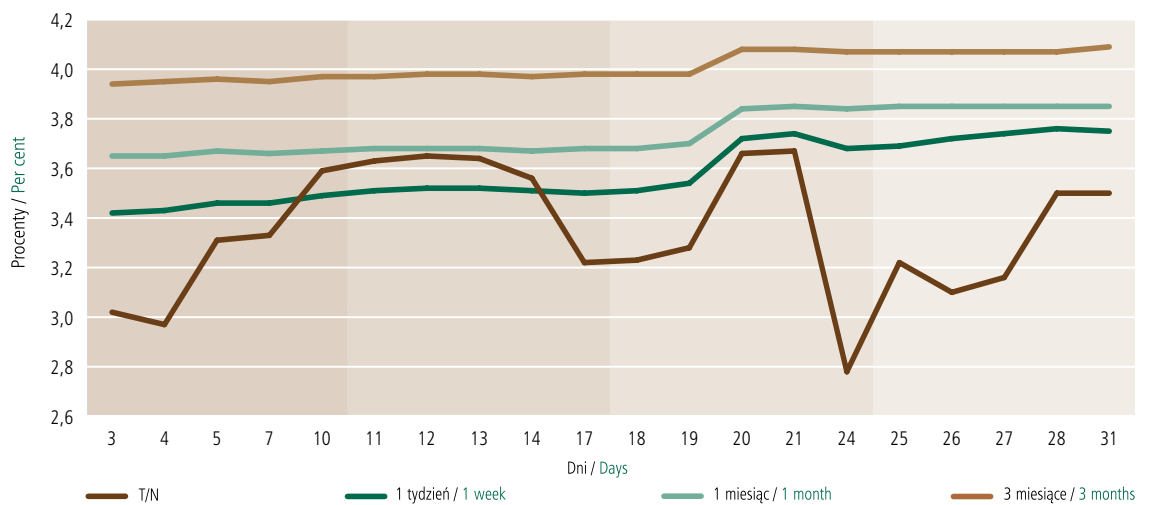
1 Depozyty złotowe i walutowe: bieżące, terminowe (z terminem pierwotnym do 2 lat włącznie), zablokowane, z terminem wypowiedzenia do 3 miesięcy włącznie. Inne zobowiązania złotowe i walutowe, bieżące i terminowe (z terminem pierwotnym do 2 lat włącznie): kredyty i pożyczki otrzymane, zobowiązania z tytułu zabezpieczeń pieniężnych oraz inne zobowiązania / Złoty and foreign currency deposits: overnights, with agreed maturity (up to 2 years), blocked, and redeemable at notice up to 3 months. Other złoty and foreign currency claims, demand and with agreed maturity (up to 2 years): loans and credits received, credit security placed, and other.

2 Kategoria obejmuje: niemonetarne instytucje finansowe, instytucje niekomercyjne działające na rzecz gospodarstw domowych, instytucje samorządowe i fundusze ubezpieczeń społecznych. / Includes: non-monetary financial institution, non-profit institutions serving households, local government, social security funds.

3 W zakresie sektorów wskazanych w pkt A.2.: zobowiązania z tytułu sprzedanych papierów wartościowych z udzielonym przyrzeczeniem odkupu, dłużne papiery wartościowe wyemitowane na okres do 2 lat włącznie sprzedane sektorom wskazanym w pkt A.2. oraz wyemitowane jednostki uczestnictwa funduszy rynku pieniężnego sprzedane sektorom wskazanym w pkt A.2 / Item A.2 comprises: repurchase agreements, debt securities issued with an original maturity up to 2 years sold to sectors listed in A.2 as well as MMF shares issued and sold to sectors listed in A.2.

4 Kredyty i pożyczki, skupione wierzytelności, zrealizowane gwarancje i poręczenia, należności z tytułu zakupionych papierów wartościowych z otrzymanym przyrzeczeniem odkupu, dłużne papiery wartościowe, inne należności. **Bez papierów wartościowych z prawem do kapitału i bez udziałów.** / Loans and credits, debt purchased, guarantees realized, repurchase agreements, debt securities, other claims. **Excluding shares and other equity.**

**Stopy procentowe na rynku międzybankowym (WIBOR) w styczniu 2011 r. /
Interbank interest rates (WIBOR) in January 2011**



Źródło: Reuters / Source: Reuters.

Średnie ważone oprocentowanie kredytów i depozytów / Average weighted interest on loans and deposits

Sektor / Section		Instrument / Instrument	2009	2010											
			XII	I	II	III	IV	V	VI	VII	VIII	IX	X	XI	XII
depozyty złotowe / złoty denominated deposits	gospodarstw domowych / house holds	rachunki bieżące / checking accounts	1,7	1,7	1,8	1,9	1,8	1,8	1,8	1,7	1,7	1,8	1,7	1,7	1,7
		terminowe ogółem dla nowych umów / total new businesses with agreed maturity	4,0	3,9	3,8	3,9	3,9	3,8	3,7	3,6	3,5	3,5	3,5	3,6	3,6
	przedsiębiorstw / non-financial corporations	rachunki bieżące / checking accounts	1,2	1,3	1,3	1,4	1,4	1,5	1,5	1,5	1,5	1,5	1,6	1,5	1,5
		terminowe ogółem dla nowych umów / total new businesses with agreed maturity	3,0	2,9	2,9	2,9	3,0	3,1	3,1	2,9	3,0	3,1	3,1	3,1	3,1
należności złotowe od / złoty denominated liabilities of	gospodarstw domowych / house holds	w rachunku bieżącym / in the current account	11,6	11,7	12,1	12,4	12,3	12,2	12,2	12,3	12,2	12,3	12,4	12,5	12,3
		nowe umowy na cele konsumpcyjne / new consumer loans	15,1	15,4	15,4	15,6	15,7	15,8	16,0	15,6	15,5	15,2	14,9	14,9	14,9
		nowe umowy na cele mieszkaniowe / new housing loans	7,0	7,0	7,0	6,9	6,9	6,7	6,7	6,6	6,4	6,3	6,3	6,2	6,1
	przedsiębiorstw / non-financial corporations	w rachunku bieżącym / in the current account	5,9	6,1	6,1	6,2	6,1	6,2	6,2	6,1	6,0	6,0	6,0	5,9	5,9
		nowe umowy ogółem bez rach. bież. / total new businesses in the current account	6,5	6,6	6,6	6,7	6,6	6,4	6,2	6,2	6,3	5,9	6,1	5,9	5,9

**Pieniądz rezerwowy Narodowego Banku Polskiego i czynniki jego kreacji /
Reserve money of the National Bank of Poland and counterparts**

Wyszczególnienie / Item	Stan na / Balance		Zmiana / Movements	
	31.12.2010	31.01.2011	31.12.2010–31.01.2011	
	mln zł / PLN mn	mln zł / PLN mn	mln zł / PLN mn	%
I. Aktywa zagraniczne netto / Foreign assets net	256.888,6	254.879,5	-2.009,2	-0,8
1. Oficjalne aktywa rezerwowe / Official reserve assets	277.186,1	276.171,9	-1.014,2	-0,4
1a. w mln EUR / in EUR million	69.991,2	70.192,4	201,2	0,3
II. Kredyt refinansowy / Refinancing credit	728,9	728,9	0,0	0,0
1. Kredyt redyskontowy / Bills rediscounted	0,0	0,0	0,0	-
2. Kredyt lombardowy / Lombard loans	0,0	0,0	0,0	-
3. Kredyt na realizację programów postępowania naprawczego / Loans for rehabilitation proceeding	0,0	0,0	0,0	-
4. Kredyt na inwestycje centralne / Central investment projects	728,9	728,9	0,0	0,0
5. Kredyt inny / Other	0,0	0,0	0,0	-
6. Kredyty niespłacone w terminie / Past due loans	0,0	0,0	0,0	-
III. Operacje otwartego rynku (netto) / Open market operations (net)	-74.639,7	-86.846,7	-12.207,0	16,4
1. Kredyt aukcyjny / Credit	0,0	0,0	0,0	-
2. Lokaty aukcyjne / Deposits	0,0	0,0	0,0	-
3. Bony pieniężne NBP / NBP bills	-74.639,7	-86.846,7	-12.207,0	-16,4
IV. Zadłużenie netto instytucji rządowych szczebla centralnego / Credit to central government (net)	-12.167,5	-17.364,9	-5.197,4	-42,7
V. Saldo pozostałych pozycji (netto) / Other items (net)	-31.083,5	-24.679,1	6.404,5	20,6
VI. Pieniądz rezerwowy banku centralnego / Reserve money	139.726,8	126.717,8	-13.009,1	-9,3
1. Pieniądz gotówkowy w obiegu (z kasami banków) / Cash in circulation (including bank's vaults)	102.663,1	99.738,3	-2.924,8	-2,8
2. Rachunki bieżące banków / Current accounts	36.915,2	26.826,4	-10.088,8	-27,3
3. Rachunki rezerw obowiązkowych / Required reserves	148,6	153,1	4,6	3,1

Przetargi na bony skarbowe (rynek pierwotny) organizowane przez NBP / Treasury bill tenders (primary market) organized by NBP

Wyszczególnienie / Item	Jednostka / Unit	2010												2011
		I	II	III	IV	V	VI	VII	VIII	IX	X	XI	XII	I
Liczba przetargów w ciągu miesiąca / Number of tenders during month		3	4	5	4	4	4	3	4	2	2	0	0	3
Wartość bonów zaoferowanych do sprzedaży (w cenach nominalnych) / Nominal value of bills offered for sale	mln zł / PLN mn	2.700,00	5.200,00	6.700,00	3.300,00	3.900,00	5.600,00	3.900,00	4.000,00	1.200,00	1.200,00	0,00	0,00	4.700,00
Popyt zgłoszony przez oferentów (w cenach nominalnych) / Nominal value of bids	mln zł / PLN mn	11.383,05	13.765,38	15.646,19	14.962,57	9.649,55	11.813,95	14.098,60	10.729,39	4.588,60	1.837,85	0,00	0,00	10.303,34
Sprzedaż bonów (w cenach nominalnych) / Nominal value of bills sold	mln zł / PLN mn	2.638,00	5.042,44	6.670,83	2.865,00	3.330,00	5.017,54	3.900,00	3.580,29	1.180,40	822,55	0,00	0,00	3.961,20
Średni ważony zysk z kupionych bonów / Yield on bills purchased weighted average	%	3,92	3,85	3,89	3,80	3,81	3,99	4,02	3,96	3,91	4,00	0,00	0,00	4,18

Operacje otwartego rynku / Open market operations

Wyszczególnienie / Item	Jednostka / Unit	2010												2011
		I	II	III	IV	V	VI	VII	VIII	IX	X	XI	XII	I
Przetargi na bony pieniężne NBP / Tenders for NBP money – market bills	mln zł / PLN mn	4	4	4	5	4	4	5	4	4	5	4	7	6
– liczba przetargów / number of tenders		263.132,4	269.328,5	279.537,9	371.966,4	297.174,1	302.551,2	375.961,6	323.805,6	325.629,7	401.523,0	326.417,3	404.380,7	367.552,9
– wartość bonów sprzedanych / value of bills sold	mln zł / PLN mn	4	4	3	1	2	2	1	1	1	0	0	0	0
Aukcyjny zakup papierów wartoś- ciowych przez NBP z obowiązkiem odkupu przez banki (REPO) / Repurchase agreements (REPO)		3.010,0	450,0	880,3	400,0	228,3	71,1	39,0	87,6	49,5	0,0	0,0	0,0	0,0
– liczba przetargów / number of tenders	mln zł / PLN mn	4	4	3	1	2	2	1	1	1	0	0	0	0
– wartość aukcyjna ofert przyjętych / value of bids accepted		3.010,0	450,0	880,3	400,0	228,3	71,1	39,0	87,6	49,5	0,0	0,0	0,0	0,0

Bilans płatniczy RP (w mln EUR) / Poland: balance of payments (in EUR million)

Wyszczególnienie / Item	Dane skumulowane / 12-month cumulated figures		XII		VI		IX		X		XI		XII	
	I 2009– XII 2009	I 2010– XII 2010*	2008	2009*	2009	2010*	2009	2010*	2009	2010*	2009	2010*	2009	2010*
A. Rachunek bieżący / Current account	-6.831	-11.615	-1.684	-884	-479	-920	-439	-1.089	-503	-1.217	-1.637	-2.195	-884	-1.573
Towary: saldo / Trade balance	-3.118	-6.360	-1.805	-442	-292	-356	32	-228	-303	-693	-266	-1.222	-442	-1.106
Usługi: saldo / Services: net	3.421	3.075	469	319	349	219	167	226	456	447	277	369	319	375
Dochody: saldo / Income: net	-11.863	-13.007	-613	-919	-1.111	-1.078	-990	-1.181	-1.146	-1.242	-1.310	-1.099	-919	-1.280
Transferów bieżące: saldo / Current transfers: net	4.729	4.677	265	158	575	295	352	94	490	271	-338	-243	158	438
B. Rachunek kapitałowy i finansowy / Capital and financial account	30.741	36.749	251	529	-23	2.130	3.271	3.890	5.238	3.791	2.918	3.750	529	-2.899
Rachunek kapitałowy / Capital account	5.015	6.735	154	683	105	294	85	297	651	1.392	395	161	683	1.553
Rachunek finansowy / Financial account	25.726	30.014	97	-154	-128	1.836	3.186	3.593	4.587	2.399	2.523	3.589	-154	-4.452
Investycje bezpośrednie: saldo / Direct investment: net	6.235	3.759	355	476	277	-98	1.063	-592	1.200	1.179	-250	-938	476	-261
Polskie inwestycje bezpośrednie za granicą / Polish direct investment abroad	-3.715	-3.781	-222	-429	-426	-509	-114	-961	-142	-415	-51	-254	-429	-1.086
Zagraniczne inwestycje bezpośrednie w kraju / Foreign direct investment in Poland	9.950	7.540	577	905	703	411	1.177	369	1.342	1.594	-199	-684	905	825
Investycje portfelowe: saldo / Portfolio investment: net	11.157	20.202	-506	214	767	994	1.421	1.091	2.578	633	269	1.586	214	-37
Polskie inwestycje portfelowe za granicą (aktywa) / Polish portfolio investment abroad (assets)	-105	-828	107	-156	74	52	127	-8	124	38	-233	175	-156	-574
Zagraniczne inwestycje portfelowe w kraju (pasywa) / Foreign portfolio investment in Poland (liabilities)	11.262	21.030	-613	370	693	942	1.294	1.099	2.454	595	502	1.411	370	537
Pozostałe inwestycje: saldo / Other investment: net	9.648	6.416	804	-835	-1.061	878	678	3.303	873	654	2.463	2.995	-835	-3.939
Polskie należności za granicą (aktywa) / Polish assets	3.855	-3.242	1.795	817	-527	274	33	922	-399	-369	1.093	315	817	-2.307
Polskie zobowiązania wobec zagranicy (pasywa) / Polish liabilities	5.793	9.658	-991	-1.652	-534	604	645	2.381	1.272	1.023	1.370	2.680	-1.652	-1.632
Pochodne instrumenty finansowe: saldo / Financial derivatives: net	-1.314	-363	-556	-9	-111	62	24	-209	-64	-67	41	-54	-9	-215
C. Saldo błędów i opuszczeń / Net errors and omissions	-13.598	-13.670	-1.206	-1.754	-124	-1.844	-1.990	-1.183	-1.649	-2.034	-1.097	-1.826	-1.754	990
D. Pozycje finansujące / Financing of overall balance	10.312	11.464	-2.639	-2.109	-626	-634	842	1.618	3.086	540	184	-271	-2.109	-3.482
Oficjalne aktywa rezerwowe / Official reserve assets	-10.312	-11.464	2.639	2.109	626	634	-842	-1.618	-3.086	-540	-184	271	2.109	3.482

* Dane wstępne. / Preliminary data.

Eksport i import towarów w ujęciu bilansu płatniczego w 2009 i 2010 / Export and import of goods in 2009 & 2010

Wyszczególnienie / Item	Jednostka / Unit	I	II	III	IV	V	VI	VII	VIII	IX	X	XI	XII
Eksport / Exports – 2009*	mln EUR / EUR mn	7.561	7.771	8.661	8.153	8.046	8.428	8.542	7.804	9.548	9.664	9.293	8.203
Eksport / Exports – 2010*	mln EUR / EUR mn	8.504	9.316	10.621	10.090	10.052	10.677	10.162	9.758	11.311	11.241	10.631	9.771
Import / Imports – 2009*	mln EUR / EUR mn	8.031	7.790	8.943	8.345	8.077	8.720	8.947	8.252	9.516	9.967	9.559	8.645
Import / Imports – 2010*	mln EUR / EUR mn	8.613	9.470	11.040	10.321	10.541	11.033	10.738	10.535	11.539	11.934	11.853	10.877

* Dane wstępne. / Preliminary data.

Wydawca: Narodowy Bank Polski, Departament Edukacji i Wydawnictw, 00-919 Warszawa, ul. Świętokrzyska 11/21, telefon 22 653 23 35, fax 22 653 13 21 /
Published by: National Bank of Poland, Education and Publishing Department, 00-919 Warszawa, ul. Świętokrzyska 11/21, phone (+48) 22 653 23 35,
fax (+48) 22 653 13 21.