



Narodowy Bank Polski

Departament Statystyki / Department of Statistics

Informacja wstępna

nr

6

Czerwiec

2006

Preliminary Information

No.

June

In all figures in Polish, the decimal separator is comma.

Charakterystyka wyników gospodarczych / Economic performance

Lp./No.	Wyszczególnienie / Item	Jednostka / Unit	2005	2006					2006 ¹
				I	II	III	IV	V	
1	Produkt krajowy brutto w cenach stałych (zmiana) / GDP, constant prices (change)	%	103,4	X	X	X	X	X	104,3
2	Produkt krajowy brutto w cenach bieżących / GDP, current prices	mld zł/PLN bn	980,9	X	X	X	X	X	976,0
3	Wskaźnik cen towarów i usług konsumpcyjnych: / CPI:								
	a) średnioroczny / yearly average	%	102,1	X	X	X	X	X	101,5
	b) poprzedni miesiąc = 100 / previous month = 100	%	X	100,2	100,0	99,9	100,7	100,5	X
	c) ten sam miesiąc poprzedniego roku = 100 / corresponding month of previous year = 100	%	•	100,6	100,7	100,4	100,7	100,9	•
4	Wskaźnik cen produkcji sprzedanej przemysłu / PPI								
	a) średnioroczny / yearly average	%	100,7	X	X	X	X	X	101,7
	b) poprzedni miesiąc = 100 / previous month = 100	%	X	100,2	99,9	100,7	101,5	100,4	X
5	Stopa bezrobocia / Unemployment rate	%	17,6	18,0	18,0	17,8	17,2	16,5	16,9
6	Przeciętne wynagrodzenie miesięczne w sektorze przedsiębiorstw (brutto) / Average monthly employee earnings, corporate sector (gross)	zł/PLN	2.515,85	2.471,09	2.526,22	2.613,67	2.570,05	2.549,70	2.588,00
7	Produkcja sprzedana przemysłu w cenach stałych (poprzedni miesiąc = 100) / Industrial output, constant prices (previous month = 100)	%	X	92,0	100,0	116,4	90,4	107,3	X
8	Wynik budżetu państwa (nominalnie) / Central government receipts & expenditure – (nominal value)	mIn zł/PLN mn	-28.360,7	772,2	-6.716,2	-9.275,4	-10.070,2	-14.591,6	-30.546,7
9	Wartość obrotów na Gieldzie Papierów Wartościowych SA w Warszawie w ciągu miesiąca – wszystkie rynki ² / Monthly turnover of Warsaw Stock Exchange – all tiers ²	mIn zł/PLN mn	X	29.074,00	21.859,9	23.685,9	27.403,3	33.586,1	X

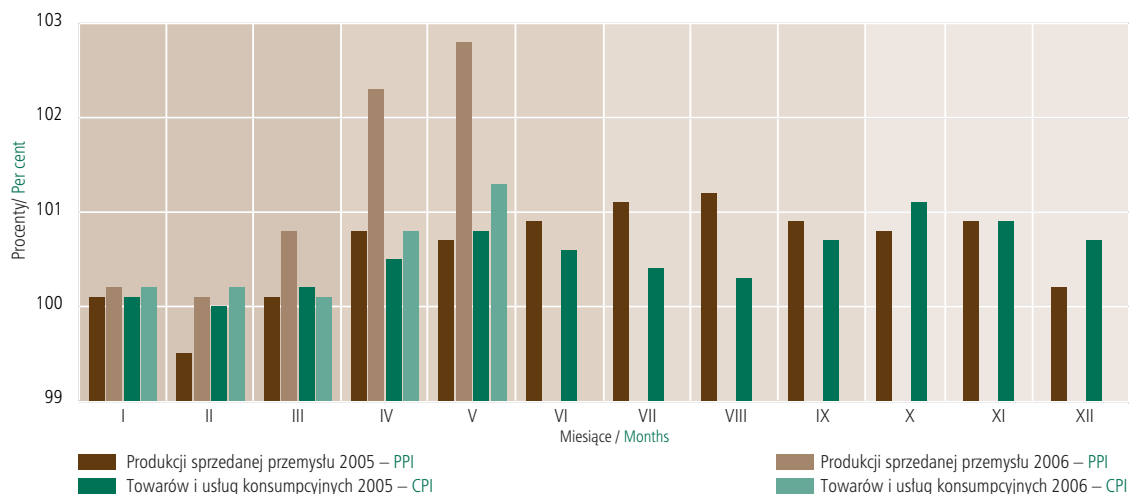
¹ Zapis zawarty w ustawie budżetowej na 2006 r. oraz w uzasadnieniu do tej ustawy. / According to the Budgetary Law for 2006 and in the substantiation of it.

² Według WGPW. / Source: WSE.

Źródło: dane GUS, z wyjątkiem pkt. 9. / Source: excluding No. 9 – CSO.

Wskaźniki cen narastająco (XII poprzedniego roku = 100)

Price indices cumulative (December of previous year = 100)



Wskaźniki cen narastająco / Price indices cumulative

Wyszczególnienie / Item	I	II	III	IV	V	VI	VII	VIII	IX	X	XI	XII
Wskaźnik cen produkcji sprzedanej przemysłu 2005 Producer Price Index – PPI – 2005	100,1	99,5	100,1	100,8	100,7	100,9	101,1	101,2	100,9	100,8	100,9	100,2
Wskaźnik cen produkcji sprzedanej przemysłu 2006 Producer Price Index – PPI – 2006	100,2	100,1	100,8	102,3	102,8	-	-	-	-	-	-	-
Wskaźnik cen towarów i usług konsumpcyjnych 2005 Consumer Price Index – CPI – 2005	100,1	100,0	100,2	100,5	100,8	100,6	100,4	100,3	100,7	101,1	100,9	100,7
Wskaźnik cen towarów i usług konsumpcyjnych 2006 Consumer Price Index – CPI – 2006	100,2	100,2	100,1	100,8	101,3	-	-	-	-	-	-	-

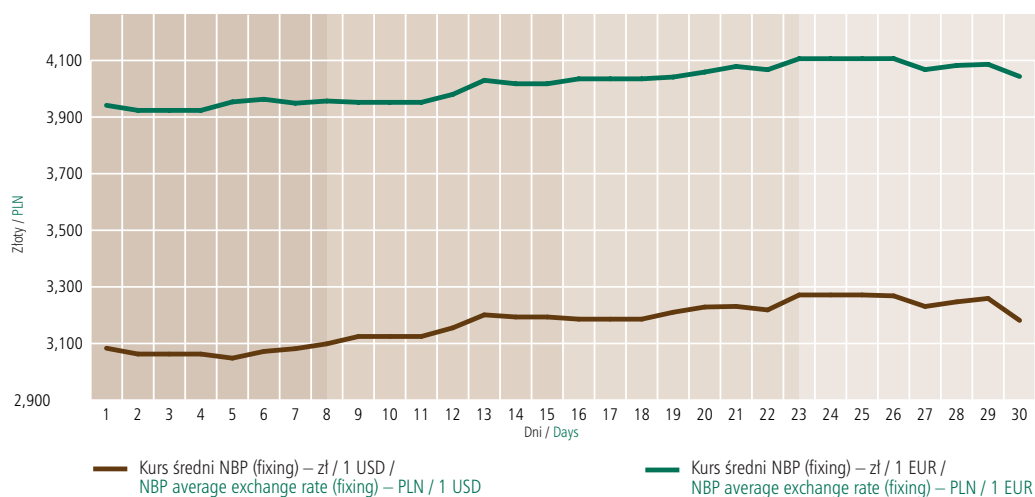
Źródło: GUS. / Source: CSO.

Wybrane informacje o systemie bankowym / Selected banking data

Wyszczególnienie / Item	Jednostka/Unit	XII 2005	III 2006	IV 2006	V 2006	VI 2006
Stopa oprocentowania kredytu lombardowego / Lombard rate	%	6,00	5,50	5,50	5,50	5,50
Stopa redyskonta weksli / Rediscount rate	%	4,75	4,25	4,25	4,25	4,25
Stopa oprocentowania kredytu refinansowego / Refinance rate	%	6,0/7,0 ¹	5,50/6,50 ¹	5,50/6,50 ¹	5,50/6,50 ¹	5,50/6,50 ¹
Stopa depozytowa / Deposit rate	%	3,00	2,50	2,50	2,50	2,50
Minimalna stopa rentowności operacji otwartego rynku / Minimum yield on open market operations (reverse repo rate)	%	4,50	4,00	4,00	4,00	4,00
Stopa rezerw obowiązkowych od: / Reserve requirement:						
a) wkładów złotych / złoty deposits						
– płatnych na każde żądanie / demand	%	3,5	3,5	3,5	3,5	3,5
– terminowych / time	%	3,5	3,5	3,5	3,5	3,5
b) wkładów w walutach obcych (równowartość w złotych) / foreign currency deposits (złoty equivalent)						
– płatnych na każde żądanie / demand	%	3,5	3,5	3,5	3,5	3,5
– terminowych / time	%	3,5	3,5	3,5	3,5	3,5
c) środków uzyskanych z tytułu sprzedaży papierów wartościowych z udzielonym przyrzeczeniem odkupu (repo) / on repo operations	%	0,0	0,0	0,0	0,0	0,0
Oprocentowanie środków rezerwy obowiązkowej / interest on reserve requirement	%	0,9 stopy redyskontowej weksli / 0,9 of the rediscount rate				
Kurs średni NBP (przeciętny w ciągu miesiąca) – zł/ 1 USD / NBP average exchange rate, PLN/ 1 USD (monthly average)	zł / PLN	3,2518	3,2229	3,1982	3,0491	3,1713
Kurs średni NBP (przeciętny w ciągu miesiąca) – zł/1 EUR / NBP average exchange rate, PLN/1 EUR (monthly average)	zł / PLN	3,8559	3,8748	3,9194	3,8941	4,0164

¹ Oprocentowanie kredytu refinansowego na finansowanie inwestycji centralnych objętych poręczeniami Skarbu Państwa równe jest oprocentowaniu kredytu lombardowego, a w pozostałych przypadkach jest o 1 pkt proc. wyższe. / Refinancing rate for central investment loans guaranteed by the State Treasury is equal to the lombard rate, otherwise it is 1 point higher.

Kurs PLN do USD i EUR w czerwcu 2006 /
PLN exchange rates against USD & EUR in June 2006



Podaż pieniądza M3 i czynniki jego kreacji / Broad money M3 and its counterparts

Wyszczególnienie / Item	Stan na / Balance			Zmiana / Movements			
	31.12.2005 ^a	31.05.2006 ^b	30.06.2006 ^c	31.12.2005–30.06.2006		31.05.2006–30.06.2006	
	mln zł / PLN mn			mln zł / PLN mn	%	mln zł / PLN mn	%
A. Podaż pieniądza M3 / Money supply M3	412.346,0	433.080,9	437.701,1	25.355,1	6,1	4.620,2	1,1
1. Pieniądz gotówkowy w obiegu (bez kas banków) / Notes & coin in circulation (excluding vault cash)	57.154,7	61.158,2	64.210,8	7.056,1	12,3	3.052,6	5,0
2. Depozyty i inne zobowiązania ¹ / Deposits and other liabilities ¹	345.340,0	358.847,1	362.383,9	17.043,9	4,9	3.536,8	1,0
2.1. Gospodarstwa domowe / Households	203.544,0	206.300,1	210.930,2	7.386,2	3,6	4.630,2	2,2
2.2. Przedsiębiorstwa / Non-financial corporations	99.420,7	103.753,8	104.527,0	5.106,3	5,1	773,2	0,7
2.3. Pozostałe sektory ² / Other sectors ²	42.375,3	48.793,2	46.926,6	4.551,4	10,7	-1.866,6	-3,8
3. Pozostałe składniki M3 ³ / Other components of M3 ³	9.851,4	13.075,7	11.106,4	1.255,1	12,7	-1.969,2	-15,1
B. Aktywa zagraniczne netto / Foreign assets, net	170.451,3	174.648,6	172.576,5	2.125,2	1,2	-2.072,1	-1,2
C. Aktywa krajowe netto / Domestic assets, net	241.894,7	258.432,3	265.124,6	23.229,8	9,6	6.692,2	2,6
1. Należności ⁴ / Credit ⁴	297.514,2	320.816,6	326.925,4	29.411,2	9,9	6.108,8	1,9
1.1. Gospodarstwa domowe / Households	141.251,8	156.722,5	161.855,5	20.603,7	14,6	5.132,9	3,3
1.2. Przedsiębiorstwa / Non-financial corporations	124.924,5	131.536,7	132.313,6	7.389,1	5,9	776,9	0,6
1.3. Pozostałe sektory ² / Other sectors ²	31.337,9	32.557,4	32.756,3	1.418,4	4,5	199,0	0,6
2. Zadłużenie netto instytucji rządowych szczebla centralnego / Credit to the central government, net	63.433,9	62.801,0	66.664,7	3.230,8	5,1	3.863,7	6,2
3. Saldo pozostałych pozycji, netto / Other items, net	-119.053,4	-125.185,3	-128.465,6	-9.412,2	-7,9	-3.280,3	-2,6
D. Kurs średni NBP, zł/ 1 EUR / NBP average exchange rate, PLN/1 EUR	3,8598	3,9472	4,0434	0,1836	4,8	0,0962	2,4
E. Kurs średni NBP, zł/ 1 USD / NBP average exchange rate, PLN/1 USD	3,2613	3,0671	3,1816	-0,0797	-2,4	0,1145	3,7

^a Dane bilansowe (dla SKOK dane z listopada 2005 r.) / Data are based on bank's balance sheet (data on credit unions from November 2005)

^b Dane bilansowe (dla SKOK dane z kwietnia 2006 r.) / Data are based on bank's balance sheet (data on credit unions from April 2006).

^c Dane wstępne / Preliminary data.

^{*} Od stycznia 2006 r. do danych sektora monetarnych instytucji finansowych (MIF) zostają włączone dane z funduszy rynku pieniężnego (FRP) / Since January 2006 data for monetary financial institutions (MFIs) include additionally money market funds (MMFs) statistical information.

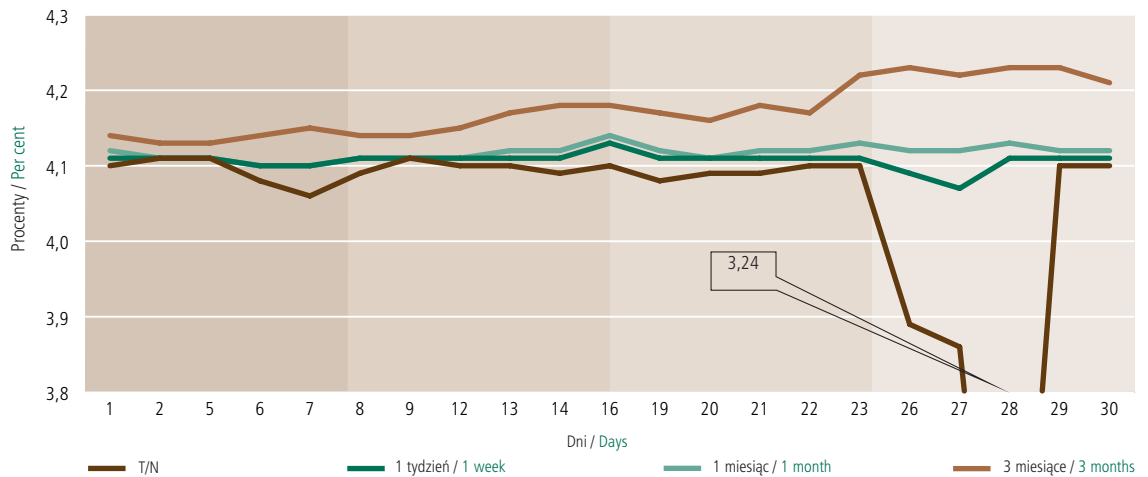
¹ Depozyty złotowe i walutowe: bieżące, terminowe (z terminem pierwotnym do 2 lat włącznie), zablokowane, z terminem wypowiedzenia do 3 miesięcy włącznie. Inne zobowiązania złotowe i walutowe, bieżące i terminowe (z terminem pierwotnym do 2 lat włącznie): kredyty i pożyczki otrzymane, zobowiązania z tytułu zabezpieczeń pieniężnych oraz inne zobowiązania. / Złoty and foreign currency deposits: overnights, with agreed maturity (up to 2 years), blocked, and redeemable at notice up to 3 months. Other złoty and foreign currency claims, demand and with agreed maturity (up to 2 years): loans and credits received, credit security placed, and other.

² Kategoria obejmuje: niemonetarne instytucje finansowe, instytucje niekomercyjne działające na rzecz gospodarstw domowych, instytucje samorządowe i fundusze ubezpieczeń społecznych. / Includes: non-monetary financial institution, non-profit institutions serving households, local government, social security funds.

³ W zakresie sektorów wskazanych w pkt A.2.: zobowiązania z tytułu sprzedanych papierów wartościowych z udzielonym przyrzeczeniem odkupu, dłużne papiery wartościowe wyemitowane na okres do 2 lat włącznie sprzedane sektorom wskazanym w pkt A.2. / Item A.2 comprises: repurchase agreements, debt securities issued with an original maturity up to 2 years sold to sectors listed in A.2.

⁴ Kredyty i pożyczki, skupione wierzytelności, zrealizowane gwarancje i poręczenia, należności z tytułu zakupionych papierów wartościowych z otrzymanym przyrzeczeniem odkupu, dłużne papiery wartościowe, inne należności. **Bez papierów wartościowych z prawem do kapitału i bez udziałów.** / Loans and credits, debt purchased, guarantees realized, interest due not paid, repurchase agreements, debt securities, other claims. **Excluding shares and other equity.**

**Stopy procentowe na rynku międzybankowym (WIBOR) w czerwcu 2006 r. /
Interbank interest rates (WIBOR) in June 2006**



**Średnie ważone oprocentowanie na ostatni dzień miesiąca (% w stosunku rocznym) /
Weighted average interest rates as of the end of the month (annual percentage rates)**

	Depozyty złote gospodarstw domowych / Złoty deposits of households							Kredyty konsumenckie ogółem udzielone gospodarstwom domowym / Total złoty consumer loans to households
	ROR / Checking accounts	zadeklarowane na okres: / declared for the period of:					terminowe ogółem / Total time deposits	
		1 miesiąca / 1 month	3 miesiące / 3 months	6 miesięcy / 6 months	12 miesięcy / 12 months	24 miesięcy / 24 months		
Marzec/March - 2005	0,3	3,3	3,5	3,7	4,3	4,7	3,8	15,9
Czerwiec/June - 2005	0,2	2,5	2,8	3,0	3,7	3,9	3,1	15,7
Wrzesień/September - 2005	0,4	2,4	2,4	2,5	3,2	3,3	2,8	15,7
Grudzień/December - 2005	0,4	2,4	2,4	2,4	3,2	3,2	2,8	15,2
Styczeń/January - 2006	0,4	2,5	2,3	2,5	3,2	3,2	2,8	14,3
Luty/February - 2006	0,3	2,4	2,2	2,4	3,0	3,0	2,7	14,3
Marzec/March - 2006	0,3	2,3	2,2	2,4	3,0	2,9	2,6	14,3
Kwiecień/April - 2006	0,3	2,3	2,2	2,4	3,0	2,9	2,6	14,3
Maj/May - 2006	0,3	2,3	2,2	2,4	3,1	2,9	2,7	14,3
Czerwiec*/June* - 2006	0,3	2,3	2,2	2,4	3,1	2,9	2,7	14,3

	Kredyty złote udzielone przedsiębiorstwom na okres: / Złoty loans to non-financial corporations, by maturity of:						Depozyty terminowe ogółem przyjęte od przedsiębiorstw / Total time deposits of non-financial corporations
	1 roku / 1 year	2 lat / 2 years	3 lat / 3 years	5 lat / 5 years	powyżej 5 lat / above 5 years	ogółem / total	
Marzec/March - 2005	7,7	8,2	8,3	8,2	8,3	8,0	3,3
Czerwiec/June - 2005	6,6	7,2	7,2	7,1	7,2	6,8	2,8
Wrzesień/September - 2005	6,1	6,6	6,6	6,6	6,6	6,4	2,2
Grudzień/December - 2005	6,1	6,5	6,6	6,6	6,5	6,3	2,2
Styczeń/January - 2006	5,7	6,1	6,1	6,1	6,1	5,9	2,3
Luty/February - 2006	5,6	5,9	5,9	5,9	6,0	5,8	2,1
Marzec/March - 2006	5,5	5,8	5,9	5,8	5,8	5,7	2,0
Kwiecień/April - 2006	5,5	5,8	5,9	5,7	5,8	5,7	2,0
Maj/May - 2006	5,4	5,8	5,8	5,7	5,7	5,6	2,0
Czerwiec*/June* - 2006	5,4	5,7	5,8	5,8	5,7	5,6	2,0

* Wykorzystano wagi z maja 2006 / The weights have been used from May 2006

Pieniądz rezerwowy i czynniki jego kreacji /
Reserve money and counterparts

Wyszczególnienie / Item	Stan na / Balance			Zmiana / Movements			
	31.12.2005	31.05.2006	30.06.2006	31.12.2005–30.06.2006		31.05.2006–30.06.2006	
	mln zł / PLN mn			mln zł / PLN mn	%	mln zł / PLN mn	%
I. Aktywa zagraniczne netto / Foreign assets net	132.874,2	141.048,7	144.799,5	11.925,3	9,0	3.750,7	2,7
1. Oficjalne aktywa rezerwowe / Official reserve assets	138.837,6	148.844,1	149.275,2	10.437,6	7,5	431,1	0,3
1a. w mln EUR / in EUR million	35.970,2	37.708,8	36.918,2	948,1	2,6	-790,6	-2,1
II. Kredyt refinansowy / Refinancing credit	3.055,7	2.509,0	2.405,4	-650,3	-21,3	-103,6	-4,1
1. Kredyt redyskontowy / Bills rediscounted	0,0	0,0	0,0	0,0	-	0,0	-
2. Kredyt lombardowy / Lombard loans	464,0	0,0	0,0	-464,0	-100,0	0,0	-
3. Kredyt na realizację programów postępowania naprawczego / Loans for rehabilitation proceeding	0,0	0,0	0,0	0,0	-	0,0	-
4. Kredyt na inwestycje centralne / Central investment projects	2.591,7	2.498,5	2.405,4	-186,3	-7,2	-93,1	-3,7
5. Kredyt inny / Other	0,0	10,4	0,0	0,0	-	-10,4	-
6. Kredyty niespłacone w terminie / Past due loans	0,0	0,0	0,0	0,0	-	0,0	-
III. Operacje otwartego rynku (netto) / Open market operations (net)	-23.000,0	-21.500,0	-19.000,0	4.000,0	17,4	2.500,0	11,6
1. Kredyt aukcyjny / Credit	0,0	0,0	0,0	0,0	-	0,0	-
2. Lokaty aukcyjne / Deposits	0,0	0,0	0,0	0,0	-	0,0	-
3. Bony pieniężne NBP / NBP bills	-23.000,0	-21.500,0	-19.000,0	4.000,0	17,4	2.500,0	11,6
IV. Zadłużenie netto instytucji rządowych szczebla centralnego / Credit to central government (net)	-16.417,2	-20.623,9	-21.109,8	-4.692,6	-28,6	-485,9	-2,4
V. Saldo pozostałych pozycji (netto) / Other items (net)	-26.007,7	-22.481,1	-25.116,7	891,0	3,4	-2.635,6	-11,7
VI. Pieniądz rezerwowy banku centralnego / Reserve money	70.505,0	78.952,7	81.978,4	11.473,4	16,3	3.025,7	3,8
1. Pieniądz gotówkowy w obiegu (z kasami banków) / Cash in circulation (including bank's vaults)	62.596,9	66.391,0	69.885,2	7.288,3	11,6	3.494,2	5,3
2. Rachunki bieżące banków / Current accounts	7.880,7	12.520,2	12.050,3	4.169,6	52,9	-469,9	-3,8
3. Rachunki rezerw obowiązkowych / Required reserves	27,4	41,5	42,8	15,5	56,6	1,3	3,1

Przetargi na bony skarbowe (rynek pierwotny) organizowane przez NBP /
Treasury bill tenders (primary market) organized by NBP

Wyszczególnienie / Item	Jednostka / Unit	2005								2006					
		VI	VII	VIII	IX	X	XI	XII	I	II	III	IV	V	VI	
Liczba przetargów w ciągu miesiąca / Number of tenders during month		4	3	2	2	2	2	2	2	2	2	2	2	2	2
Wartość bonów zaoferowanych do sprzedaży (w cenach nominalnych) / Nominal value of bills offered for sale	mln zł / PLN mn	2.300,00	1.700,00	1.000,00	1.000,00	1.000,00	900,00	2.300,00	4.300,00	2.000,00	2.300,00	3.000,00	2.000,00	2.000,00	2.000,00
Popyt zgłoszony przez oferentów (w cenach nominalnych) / Nominal value of bids	mln zł / PLN mn	6.603,56	8.800,68	1.780,74	3.364,72	2.814,88	2.953,49	5.339,90	15.400,48	7.344,04	4.803,75	7.852,47	3.865,36	2.905,98	2.905,98
Sprzedaż bonów (w cenach nominalnych) / Nominal value of bills sold	mln zł / PLN mn	2.300,00	1.700,00	1.000,00	1.000,00	1.000,00	900,00	2.300,00	4.300,00	2.000,00	2.300,00	3.000,00	2.000,00	2.000,00	2.000,00
Średni ważony zysk z kupionych bonów / Yield on bills purchased weighted average	%	4,78	4,31	4,37	4,17	4,19	4,39	4,40	4,33	4,00	3,87	3,96	4,03	4,14	4,14

Operacje otwartego rynku / Open market operations

Wyszczególnienie / Item	Jednostka / Unit	2005						2006						
		VI	VII	VIII	IX	X	XI	XII	I	II	III	IV	V	VI
Przetargi na bony pieniężne NBP / Tenders for NBP money - market bills														
– liczba przetargów / number of tenders		4	5	4	5	4	4	5	4	4	5	4	4	5
– wartość bonów sprzedanych / value of bills sold	mln zł/PLN mn	69.400,0	91.000,0	73.800,0	105.400,0	85.600,0	66.232,5	107.343,5	74.000,0	77.200,0	105.800,0	78.200,0	81.300,0	105.100,0

Bilans płatniczy RP (w mln EUR) / Poland: balance of payments (in EUR million)

Wyszczególnienie / Item	Dane skumulowane/ 12-month cumulated figures		II		III		IV		V		
	IV 2004 - V 2005	IV 2005 - V 2006*	2005	2006*	2005	2006*	2005	2006*	2005	2006*	
A. Rachunek bieżący / Current account		-5.666	-3.484	-453	-794	-237	-351	6	-190	-678	-209
Towary: saldo / Trade balance		-2.992	-2.105	-53	-253	-299	-106	-94	47	-454	-483
Usługi: saldo / Services: net		1.332	1.637	49	60	177	170	201	164	92	225
Dochody: saldo / Income: net		-9.204	-8.503	-730	-656	-845	-823	-666	-767	-750	-817
Transfery bieżące: saldo / Current transfers: net		5.198	5.487	281	55	730	408	565	366	434	866
B. Rachunek kapitałowy i finansowy / Capital and financial account		8.520	11.478	2.178	3.437	-2.367	-428	1.880	119	875	2.012
Rachunek kapitałowy / Capital account		1.253	939	31	169	381	35	40	103	7	140
Rachunek finansowy / Financial account		7.267	10.539	2.147	3.268	-2.748	-463	1.840	16	868	1.872
Inwestycje bezpośrednie: saldo / Direct investment: net		7.214	6.989	725	693	615	1.123	664	469	-365	467
Polskie inwestycje bezpośrednie za granicą / Polish direct investment abroad		-1.186	-814	-3	-59	-50	-47	-29	-52	-489	-52
Zagraniczne inwestycje bezpośrednie w kraju / Foreign direct investment in Poland		8.400	7.803	728	752	665	1.170	693	521	124	519
Inwestycje portfelowe: saldo / Portfolio investment: net		13.580	1.217	1.795	2.660	20	-389	2.224	4	3.048	-1.206
Polskie inwestycje portfelowe za granicą (aktywa) / Polish portfolio investment abroad (assets)		-1.207	-2.747	-169	-229	-59	-288	-126	-380	-173	-232
Zagraniczne inwestycje portfelowe w kraju (pasywa) / Foreign portfolio investment in Poland (liabilities)		14.787	3.964	1.964	2.889	79	-101	2.350	384	3.221	-974
Pozostałe inwestycje: saldo / Other investment: net		-13.788	2.824	-633	-41	-3.500	-998	-1.126	-260	-1.443	2.685
Polskie należności za granicą (aktywa) / Polish assets		-7.156	-864	-957	-993	-196	1.050	-714	-1.219	-506	812
Polskie zobowiązania wobec zagranicy (pasywa) / Polish liabilities		-6.632	3.688	324	952	-3.304	-2.048	-412	959	-937	1.873
Pochodne instrumenty finansowe: saldo / Financial derivatives: net		261	-491	260	-44	117	-199	78	-197	-372	-74
C. Saldo błędów i opuszczeń / Net errors and omissions		-141	-2.926	-813	-267	-319	-585	-178	108	423	-44
D. Pozycje finansujące / Financing of overall balance		2.713	5.068	912	2.376	-2.923	-1.364	1.708	37	620	1.759
Oficjalne aktywa rezerwowe / Official reserve assets		-2.713	-5.068	-912	-2.376	2.923	1.364	-1.708	-37	-620	-1.759

* Dane wstępne. / Preliminary data.

Eksport i import towarów w ujęciu bilansu płatniczego w 2005 i 2006 / Export and import of goods in 2005 & 2006

Wyszczególnienie / Item	Jednostka / Unit	I	II	III	IV	V	VI	VII	VIII	IX	X	XI	XII
Eksport / Exports – 2005 ¹	mln EUR / EUR mn	5.602	5.786	6.225	6.376	5.877	6.684	6.196	5.990	7.200	7.313	7.213	6.687
Eksport / Exports – 2006 ¹	mln EUR / EUR mn	6.842	6.875	7.868	7.140	7.808	-	-	-	-	-	-	-
Import / Imports – 2005 ¹	mln EUR / EUR mn	5.512	5.839	6.524	6.470	6.331	6.764	6.309	6.368	7.307	7.341	7.483	7.082
Import / Imports – 2006 ¹	mln EUR / EUR mn	6.778	7.128	7.974	7.093	8.291	-	-	-	-	-	-	-

¹ Dane wstępne. / Preliminary data.

Wydał: Narodowy Bank Polski, Departament Komunikacji Społecznej, 00-919 Warszawa, ul. Świętokrzyska 11/21, telefon 022 653 23 35, fax 022 653 13 21 /
Published by: National Bank of Poland, Department of Information and Public Relations, 00-919 Warszawa, ul. Świętokrzyska 11/21, phone (+48) 022 653 23 35, fax (+48) 022 653 13 21.