



N a r o d o w y B a n k P o l s k i

Departament Statystyki / Department of Statistics

Informacja wstępna

nr

6

Czerwiec

2007

Preliminary Information

No.

June

In all figures in Polish, the decimal separator is comma.

Charakterystyka wyników gospodarczych / Economic performance

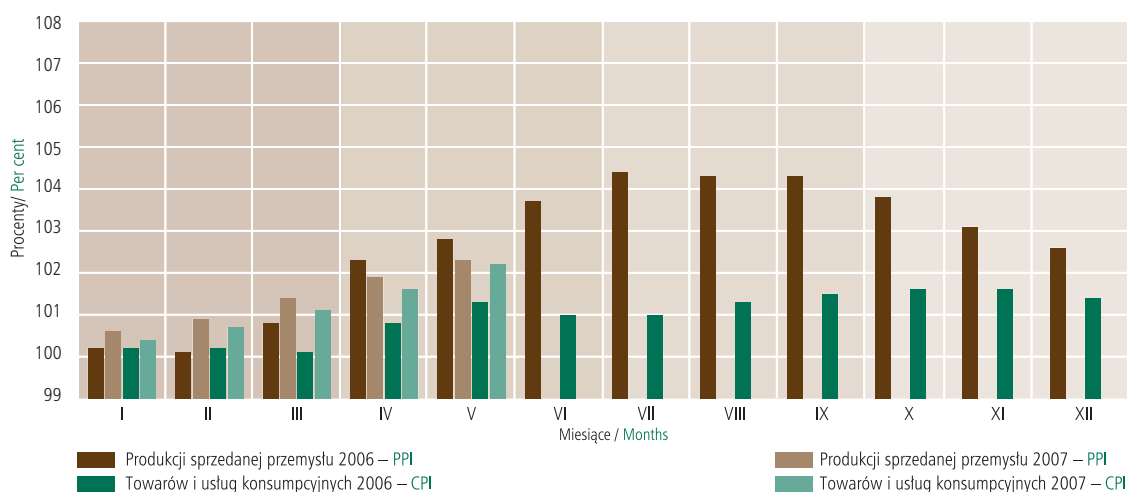
| Lp./No. | Wyszczególnienie / Item | Jednostka / Unit | 2006 | 2007 | | | | | 2007 ¹ |
|---------|--|------------------|-----------|----------|----------|----------|----------|----------|-------------------|
| | | | | I | II | III | IV | V | |
| 1 | Produkt krajowy brutto w cenach stałych (zmiana) / GDP, constant prices (change) | % | 106,1 | X | X | X | X | X | 104,6 |
| 2 | Produkt krajowy brutto w cenach bieżących / GDP, current prices | mld zł/PLN bn | 1.057,9 | X | X | X | X | X | 1.099,7 |
| 3 | Wskaźnik cen towarów i usług konsumpcyjnych: / CPI: | | | | | | | | |
| | a) średnioroczny / yearly average | % | 101,0 | X | X | X | X | X | 101,9 |
| | b) poprzedni miesiąc = 100 / previous month = 100 | % | X | 100,4 | 100,3 | 100,5 | 100,5 | 100,5 | X |
| | c) ten sam miesiąc poprzedniego roku = 100 / corresponding month of previous year = 100 | % | | 101,6 | 101,9 | 102,5 | 102,3 | 102,3 | . |
| 4 | Wskaźnik cen produkcji sprzedanej przemysłu / PPI | | | | | | | | |
| | a) średnioroczny / yearly average | % | 102,3 | X | X | X | X | X | 103,0 |
| | b) poprzedni miesiąc = 100 / previous month = 100 | % | X | 100,6 | 100,3 | 100,5 | 100,5 | 100,4 | X |
| 5 | Stopa bezrobocia / Unemployment rate | % | 14,9 | 15,1 | 14,9 | 14,4 | 13,7 | 13,0 | 14,1 |
| 6 | Przeciętne wynagrodzenie miesięczne w sektorze przedsiębiorstw (brutto) / Average monthly employee earnings, corporate sector (gross) | zł/PLN | 2.643,92 | 2.663,55 | 2.687,48 | 2.852,71 | 2.786,29 | 2.776,92 | 2.789,00 |
| 7 | Produkcja sprzedana przemysłu w cenach stałych (poprzedni miesiąc = 100) / Industrial output, constant prices (previous month = 100) | % | X | 100,2 | 97,9 | 114,7 | 91,4 | 103,0 | X |
| 8 | Wynik budżetu państwa (nominalnie) / Central government receipts & expenditure – (nominal value) | mln zł/PLN mn | -25.063,1 | 3.144,1 | -2.992,3 | -5.177,0 | -2.090,9 | -4.265,1 | -30.000,0 |
| 9 | Wartość obrotów na Gieldzie Papierów Wartościowych SA w Warszawie w ciągu miesiąca – wszystkie rynki ² / Monthly turnover of Warsaw Stock Exchange – all tiers ² | mln zł/ PLN/mn | X | 38.057,7 | 36.554,3 | 43.224,0 | 42.969,0 | 39.960,9 | X |

¹ Zapis zawarty w ustawie budżetowej na 2007 r. oraz w uzasadnieniu do tej ustawy. / According to the Budgetary Law for 2007 and in the substantiation of it.

² Według WGPW. / Source: WSE.

Źródło: dane GUS, z wyjątkiem pkt. 9. / Source: excluding No. 9 – CSO.

Wskaźniki cen narastająco (XII poprzedniego roku = 100)
Price indices cumulative (December of previous year = 100)



Wskaźniki cen narastająco / Price indices cumulative

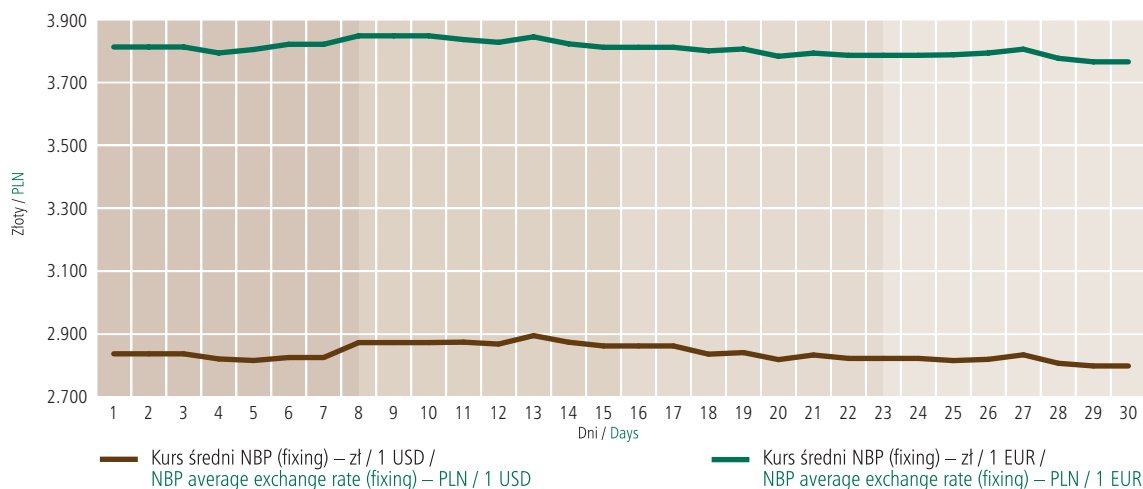
| Wyszczególnienie / Item | I | II | III | IV | V | VI | VII | VIII | IX | X | XI | XII |
|---|-------|-------|-------|-------|-------|-------|-------|-------|-------|-------|-------|-------|
| Wskaźnik cen produkcji sprzedanej przemysłu 2006 Producer Price Index – PPI – 2006 | 100,2 | 100,1 | 100,8 | 102,3 | 102,8 | 103,7 | 104,4 | 104,3 | 104,3 | 103,8 | 103,1 | 102,6 |
| Wskaźnik cen produkcji sprzedanej przemysłu 2007 Producer Price Index – PPI – 2007 | 100,6 | 100,9 | 101,4 | 101,9 | 102,3 | - | - | - | - | - | - | - |
| Wskaźnik cen towarów i usług konsumpcyjnych 2006 Consumer Price Index – CPI – 2006 | 100,2 | 100,2 | 100,1 | 100,8 | 101,3 | 101,0 | 101,0 | 101,3 | 101,5 | 101,6 | 101,6 | 101,4 |
| Wskaźnik cen towarów i usług konsumpcyjnych 2007 Consumer Price Index – CPI – 2007 | 100,4 | 100,7 | 101,1 | 101,6 | 102,2 | - | - | - | - | - | - | - |

Źródło: GUS. / Source: CSO.

Wybrane informacje o systemie bankowym / Selected banking data

| Wyszczególnienie / Item | Jednostka/Unit | XII 2006 | III 2007 | IV 2007 | V 2007 | VI 2007 |
|---|----------------|---|------------------------|------------------------|------------------------|------------------------|
| Stopa oprocentowania kredytu lombardowego / Lombard rate | % | 5,50 | 5,50 | 5,75 | 5,75 | 6,00 |
| Stopa redyskonta weksli / Rediscount rate | % | 4,25 | 4,25 | 4,50 | 4,50 | 4,75 |
| Stopa oprocentowania kredytu refinansowego / Refinance rate | % | 5,50/6,50 ¹ | 5,50/6,50 ¹ | 5,75/6,75 ¹ | 5,75/6,75 ¹ | 6,00/7,00 ¹ |
| Stopa depozytowa / Deposit rate | % | 2,50 | 2,50 | 2,75 | 2,75 | 3,00 |
| Minimalna stopa rentowności operacji otwartego rynku / Minimum yield on open market operations (reverse repo rate) | % | 4,00 | 4,00 | 4,25 | 4,25 | 4,50 |
| Stopa rezerw obowiązkowych od: / Reserve requirement: | | | | | | |
| a) wkładów złotych / złoty deposits | | | | | | |
| – płatnych na każde żądanie / demand | % | 3,5 | 3,5 | 3,5 | 3,5 | 3,5 |
| – terminowych / time | % | 3,5 | 3,5 | 3,5 | 3,5 | 3,5 |
| b) wkładów w walutach obcych (równowartość w złotych) / foreign currency deposits (złoty equivalent) | | | | | | |
| – płatnych na każde żądanie / demand | % | 3,5 | 3,5 | 3,5 | 3,5 | 3,5 |
| – terminowych / time | % | 3,5 | 3,5 | 3,5 | 3,5 | 3,5 |
| c) środków uzyskanych z tytułu sprzedaży papierów wartościowych z udzielonym przyrzeczeniem odkupu (repo) / on repo operations | % | 0,0 | 0,0 | 0,0 | 0,0 | 0,0 |
| Oprocentowanie środków rezerwy obowiązkowej / interest on reserve requirement | % | 0,9 stopy redyskontowej weksli / 0,9 of the rediscount rate | | | | |
| Kurs średni NBP (przeciętny w ciągu miesiąca) – zł/ 1 USD / NBP average exchange rate, PLN/ 1 USD (monthly average) | zł / PLN | 2,8868 | 2,9359 | 2,8279 | 2,7997 | 2,8399 |
| Kurs średni NBP (przeciętny w ciągu miesiąca) – zł/1 EUR / NBP average exchange rate, PLN/1 EUR (monthly average) | zł / PLN | 3,8130 | 3,8869 | 3,8192 | 3,7824 | 3,8079 |

¹ Oprocentowanie kredytu refinansowego na finansowanie inwestycji centralnych objętych poręczeniami Skarbu Państwa równe jest oprocentowaniu kredytu lombardowego, a w pozostałych przypadkach jest o 1 pkt proc. wyższe. / Refinancing rate for central investment loans guaranteed by the State Treasury is equal to the lombard rate, otherwise it is 1 point higher.

Kurs PLN do USD i EUR w czerwcu 2007 /
PLN exchange rates against USD & EUR in June 2007

Podaż pieniądza M3 i czynniki jego kreacji / Broad money M3 and its counterparts

| Wyszczególnienie / Item | Stan na / Balance | | | Zmiana / Movements | | | |
|--|-------------------------|-------------------------|-------------------------|-----------------------|--------------|-----------------------|-------------|
| | 31.12.2006 ^a | 30.05.2007 ^b | 31.06.2007 ^c | 31.12.2006–31.06.2007 | | 30.05.2007–31.06.2007 | |
| | mln zł / PLN mn | | | mln zł / PLN mn | % | mln zł / PLN mn | % |
| A. Podaż pieniądza M3 / Money supply M3 | 477.006,6 | 502.755,3 | 503.037,3 | 26.030,7 | 5,5 | 281,9 | 0,1 |
| 1. Pieniądz gotówkowy w obiegu (bez kas banków) / Notes & coin in circulation (excluding vault cash) | 68.767,6 | 71.457,0 | 73.520,6 | 4.752,9 | 6,9 | 2.063,6 | 2,9 |
| 2. Depozyty i inne zobowiązania ¹ / Deposits and other liabilities ¹ | 397.209,9 | 417.264,5 | 417.113,8 | 19.903,9 | 5,0 | -150,7 | 0,0 |
| 2.1. Gospodarstwa domowe / Households | 223.134,3 | 222.645,2 | 223.303,8 | 169,5 | 0,1 | 658,6 | 0,3 |
| 2.2. Przedsiębiorstwa / Non-financial corporations | 125.189,9 | 129.146,7 | 128.647,6 | 3.457,8 | 2,8 | -499,1 | -0,4 |
| 2.3. Pozostałe sektory ² / Other sectors ² | 48.885,7 | 65.472,6 | 65.162,4 | 16.276,6 | 33,3 | -310,2 | -0,5 |
| 3. Pozostałe składniki M3 ³ / Other components of M3 ³ | 11.029,0 | 14.033,8 | 12.402,9 | 1.373,9 | 12,5 | -1.630,9 | -11,6 |
| B. Aktywa zagraniczne netto / Foreign assets, net | 160.135,2 | 158.309,5 | 143.098,1 | -17.037,0 | -10,6 | -15.211,4 | -9,6 |
| C. Aktywa krajowe netto / Domestic assets, net | 316.871,4 | 344.445,8 | 359.939,1 | 43.067,7 | 13,6 | 15.493,3 | 4,5 |
| 1. Należności ⁴ / Credit ⁴ | 367.289,5 | 412.527,4 | 422.224,7 | 54.935,2 | 15,0 | 9.697,3 | 2,4 |
| 1.1. Gospodarstwa domowe / Households | 188.469,8 | 216.825,3 | 222.722,9 | 34.253,2 | 18,2 | 5.897,7 | 2,7 |
| 1.2. Przedsiębiorstwa / Non-financial corporations | 143.255,7 | 156.948,7 | 161.811,3 | 18.555,6 | 13,0 | 4.862,7 | 3,1 |
| 1.3. Pozostałe sektory ² / Other sectors ² | 35.564,0 | 38.753,5 | 37.690,5 | 2.126,5 | 6,0 | -1.063,0 | -2,7 |
| 2. Zadłużenie netto instytucji rządowych szczebla centralnego / Credit to the central government, net | 73.153,6 | 61.846,1 | 61.849,6 | -11.304,1 | -15,5 | 3,5 | 0,0 |
| 3. Saldo pozostałych pozycji, netto / Other items, net | -123.571,7 | -129.927,6 | -124.135,2 | -563,5 | -0,5 | 5.792,5 | 4,5 |
| D. Kurs średni NBP, zł/ 1 EUR / NBP average exchange rate, PLN/1 EUR | 3,8312 | 3,8190 | 3,7658 | -0,0654 | -1,7 | -0,0532 | -1,4 |
| E. Kurs średni NBP, zł/ 1 USD / NBP average exchange rate, PLN/1 USD | 2,9105 | 2,8415 | 2,7989 | -0,1116 | -3,8 | -0,0426 | -1,5 |

^a Dane bilansowe (dla SKOK dane z listopada 2006 r.) / Data are based on bank's balance sheet (data on credit unions from November 2006)

^b Dane bilansowe (dla SKOK dane z kwietnia 2007 r.) / Data are based on bank's balance sheet (data on credit unions from April 2007)

^c Dane wstępne / Preliminary data.

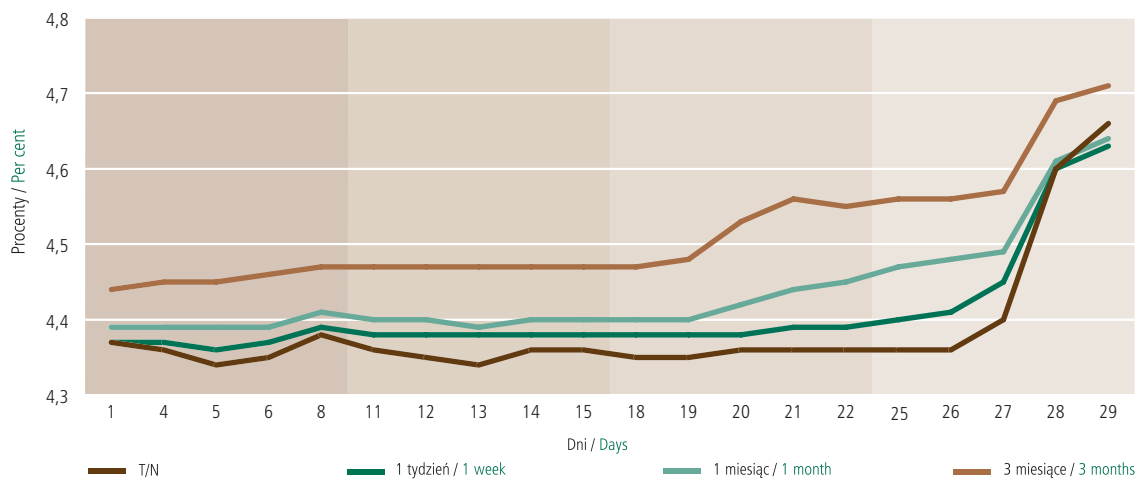
¹ Depozyty złotowe i walutowe: bieżące, terminowe (z terminem pierwotnym do 2 lat włącznie), zablokowane, z terminem wypowiedzenia do 3 miesięcy włącznie. Inne zobowiązania złotowe i walutowe, bieżące i terminowe (z terminem pierwotnym do 2 lat włącznie): kredyty i pożyczki otrzymane, zobowiązania z tytułu zabezpieczeń pieniężnych oraz inne zobowiązania. / Złoty and foreign currency deposits: overnights, with agreed maturity (up to 2 years), blocked, and redeemable at notice up to 3 months. Other zloty and foreign currency claims, demand and with agreed maturity (up to 2 years): loans and credits received, credit security placed, and other.

² Kategoria obejmuje: niemonetarne instytucje finansowe, instytucje niekomercyjne działające na rzecz gospodarstw domowych, instytucje samorządowe i fundusze ubezpieczeń społecznych. / Includes: non-monetary financial institution, non-profit institutions serving households, local government, social security funds.

³ W zakresie sektorów wskazanych w pkt A.2.: zobowiązania z tytułu sprzedanych papierów wartościowych z udzielonym przyrzeczeniem odkupu, dłużne papiery wartościowe wyemitowane na okres do 2 lat włącznie sprzedane sektorom wskazanym w pkt A.2. / Item A.2. comprises: repurchase agreements, debt securities issued with an original maturity up to 2 years sold to sectors listed in A.2.

⁴ Kredyty i pożyczki, skupione wierzytelności, zrealizowane gwarancje i poręczenia, należności z tytułu zakupionych papierów wartościowych z otrzymanym przyrzeczeniem odkupu, dłużne papiery wartościowe, inne należności. Bez papierów wartościowych z prawem do kapitału i bez udziałów. / Loans and credits, debt purchased, guarantees realized, interest due not paid, repurchase agreements, debt securities, other claims. Excluding shares and other equity.

Stopy procentowe na rynku międzybankowym (WIBOR) w czerwcu 2007 r. / Interbank interest rates (WIBOR) in June 2007



Średnie ważone oprocentowanie kredytów i depozytów/ Average weighted interest on loans and deposits

| | | | 2006 | | | | | | | | 2007 | | | | |
|---|---|--|-------|-------|-------|-------|-------|-------|-------|-------|-------|-------|-------|-------|------|
| | Sektor/Section | Instrument/Instrument | VI | VII | VIII | IX | X | XI | XII | I* | II* | III* | IV* | V* | |
| depozyty złotowe/ złoty denominated deposits | gospodarstw domowych/ house holds | rachunki bieżące / checking accounts | 1,2% | 1,1% | 1,1% | 1,2% | 1,2% | 1,2% | 1,2% | 1,2% | 1,2% | 1,2% | 1,2% | 1,3% | |
| | | terminowe ogółem dla nowych umów / total new businesses with agreed maturity | 3,3% | 3,4% | 3,3% | 3,3% | 3,4% | 3,4% | 3,3% | 3,4% | 3,4% | 3,4% | 3,4% | 3,5% | |
| | przedsiębiorstw/ non-financial corporations | rachunki bieżące / checking accounts | 1,8% | 1,8% | 1,7% | 1,7% | 1,7% | 1,7% | 1,6% | 1,7% | 1,7% | 1,7% | 1,7% | 1,9% | |
| | | terminowe ogółem dla nowych umów / total new businesses with agreed maturity | 3,5% | 3,6% | 3,6% | 3,5% | 3,6% | 3,5% | 3,5% | 3,6% | 3,6% | 3,6% | 3,5% | 3,9% | |
| należności złotowe od/ złoty denominated liabilities of | gospodarstw domowych/ house holds | w rachunku bieżącym / in the current account | 12,6% | 12,5% | 12,6% | 12,3% | 12,4% | 12,3% | 12,3% | 12,2% | 12,1% | 12,0% | 12,1% | 12,1% | |
| | | nowe umowy na cele konsumpcyjne / new consumer loans | 14,4% | 14,2% | 14,1% | 14,1% | 14,2% | 14,2% | 13,9% | 14,7% | 14,5% | 13,9% | 13,9% | 14,2% | |
| | | nowe umowy na cele mieszkaniowe / new housing loans | 5,7% | 5,7% | 5,7% | 5,7% | 5,7% | 5,7% | 5,6% | 5,6% | 5,6% | 5,6% | 5,8% | 5,7% | |
| | przedsiębiorstw/ non-financial corporations | w rachunku bieżącym / in the current account | 5,6% | 5,6% | 5,5% | 5,5% | 5,6% | 5,6% | 5,6% | 5,6% | 5,6% | 5,7% | 5,5% | 5,5% | 5,7% |
| nowe umowy ogółem bez rach. bież. / total new businesses in the current account | | 5,7% | 5,7% | 5,8% | 5,8% | 5,8% | 5,8% | 5,6% | 5,8% | 5,8% | 5,7% | 5,9% | 5,9% | | |

* Począwszy od stycznia 2007 r. próba banków sprawozdających została powiększona z 14 do 19 / Since January 2007 the MFI Sample has been enlarged from 14 to 19 banks.

W 2006 r. Narodowy Bank Polski rozpoczął publikowanie szeregów czasowych statystyki oprocentowania stosowanego przez banki wg nowej, zharmonizowanej metodyki zgodnej z Rozporządzeniem Europejskiego Banku Centralnego nr 18/2001. Od stycznia 2007 r. NBP zaprzestał wyliczania i publikowania dotychczasowych informacji o stopach procentowych, opartych na starej metodzie. Na stronach internetowych NBP pod adresem:

http://www.nbp.pl/statystyka/statystyka_pieniezna_i_bankowa/statystyka_stop_procentowych/nowa_statystyka_stop_procentowych dostępne są szczegółowe przekroje informacyjne oraz „Instrukcja użytkownika”, zawierająca opis metodyki nowej statystyki stop procentowych./ In 2006 the National Bank of Poland implemented new, harmonised, methodology compliant with Regulation ECB/2001/18 in MIR time series reported by monetary financial institutions. As from January 1 2007, the formerly used methodology does not apply. A "MIR user's manual" outlining new interest rates statistics is available at [http://www.nbp.pl/Statistics/Money and banking statistics/Interest rates statistics/New interest rates statistics](http://www.nbp.pl/Statistics/Money_and_banking_statistics/Interest_rates_statistics/New_interest_rates_statistics).

**Pieniądz rezerwowy i czynniki jego kreacji /
Reserve money and counterparts**

| Wyszczególnienie / Item | Stan na / Balance | | | Zmiana / Movements | | | |
|--|-------------------|------------------|------------------|-----------------------|--------------|-----------------------|-------------|
| | 31.12.2006 | 30.05.2007 | 31.06.2007 | 31.12.2006–31.06.2007 | | 30.05.2007–31.06.2007 | |
| | mln zł / PLN mn | | | mln zł / PLN mn | % | mln zł / PLN mn | % |
| I. Aktywa zagraniczne netto / Foreign assets net | 138.151,4 | 145.057,4 | 143.506,2 | 5.354,9 | 3,9 | -1.551,1 | -1,1 |
| 1. Oficjalne aktywa rezerwowe / Official reserve assets | 141.113,7 | 156.754,7 | 152.375,1 | 11.261,4 | 8,0 | -4.379,5 | -2,8 |
| 1a. w mln EUR / in EUR million | 36.832,8 | 41.046,0 | 40.462,9 | 3.630,1 | 9,9 | -583,1 | -1,4 |
| II. Kredyt refinansowy / Refinancing credit | 5.440,2 | 2.126,0 | 2.180,9 | -3.259,3 | -59,9 | 54,9 | 2,6 |
| 1. Kredyt redyskontowy / Bills rediscounted | 0,0 | 0,0 | 0,0 | 0,0 | - | 0,0 | - |
| 2. Kredyt lombardowy / Lombard loans | 3.186,2 | 0,0 | 148,0 | -3.038,2 | -95,4 | 148,0 | - |
| 3. Kredyt na realizację programów postępowania naprawczego / Loans for rehabilitation proceeding | 0,0 | 0,0 | 0,0 | 0,0 | - | 0,0 | - |
| 4. Kredyt na inwestycje centralne / Central investment projects | 2.219,1 | 2.126,0 | 2.032,9 | -186,3 | -8,4 | -93,1 | -4,4 |
| 5. Kredyt inny / Other | 34,8 | 0,0 | 0,0 | -34,8 | - | 0,0 | - |
| 6. Kredyty niespłacone w terminie / Past due loans | 0,0 | 0,0 | 0,0 | 0,0 | - | 0,0 | - |
| III. Operacje otwartego rynku (netto) / Open market operations (net) | -18.400,0 | -21.700,0 | -20.217,3 | -1.817,3 | -9,9 | 1.482,8 | 6,8 |
| 1. Kredyt aukcyjny / Credit | 0,0 | 0,0 | 0,0 | 0,0 | - | 0,0 | - |
| 2. Lokaty aukcyjne / Deposits | 0,0 | 0,0 | 0,0 | 0,0 | - | 0,0 | - |
| 3. Bony pieniężne NBP / NBP bills | -18.400,0 | -21.700,0 | -20.217,3 | -1.817,3 | -9,9 | 1.482,8 | 6,8 |
| IV. Zadłużenie netto instytucji rządowych szczebla centralnego / Credit to central government (net) | -16.545,1 | -14.831,4 | -14.278,7 | 2.266,3 | 13,7 | 552,7 | 3,7 |
| V. Saldo pozostałych pozycji (netto) / Other items (net) | -21.820,7 | -16.939,2 | -16.992,0 | 4.828,7 | 22,1 | -52,8 | -0,3 |
| VI. Pieniądz rezerwowy banku centralnego / Reserve money | 86.825,7 | 93.712,7 | 94.199,1 | 7.373,4 | 8,5 | 486,4 | 0,5 |
| 1. Pieniądz gotówkowy w obiegu (z kasami banków) / Cash in circulation (including bank's vaults) | 75.072,7 | 77.525,7 | 79.488,4 | 4.415,8 | 5,9 | 1.962,7 | 2,5 |
| 2. Rachunki bieżące banków / Current accounts | 11.698,6 | 16.098,1 | 14.620,2 | 2.921,6 | 25,0 | -1.477,9 | -9,2 |
| 3. Rachunki rezerw obowiązkowych / Required reserves | 54,4 | 88,9 | 90,5 | 36,0 | 66,2 | 1,5 | 1,7 |

**Przetargi na bony skarbowe (rynek pierwotny) organizowane przez NBP /
Treasury bill tenders (primary market) organized by NBP**

| Wyszczególnienie / Item | Jednostka / Unit | 2006 | | | | | | | 2007 | | | | | |
|---|---------------------|----------|----------|----------|----------|----------|----------|-----------|----------|----------|----------|----------|----------|----------|
| | | VI | VII | VIII | IX | X | XI | XII | I | II | III | IV | V | VI |
| Liczba przetargów w ciągu miesiąca / Number of tenders during month | | 2 | 2 | 2 | 2 | 2 | 2 | 2 | 2 | 2 | 2 | 2 | 1 | 1 |
| Wartość bonów zaoferowanych do sprzedaży (w cenach nominalnych) / Nominal value of bills offered for sale | mln zł / PLN mn | 2.000,00 | 2.000,00 | 2.000,00 | 2.000,00 | 1.600,00 | 1.600,00 | 4.200,00 | 1.800,00 | 1.800,00 | 2.000,00 | 1.800,00 | 900,00 | 500,00 |
| Popyt zgłoszony przez oferentów (w cenach nominalnych) / Nominal value of bids | mln zł / PLN mn | 2.905,98 | 4.324,15 | 5.675,93 | 6.108,91 | 4.460,27 | 3.877,64 | 14.642,16 | 4.067,64 | 3.420,48 | 2.761,85 | 2.694,67 | 1.342,23 | 1.930,64 |
| Sprzedaż bonów (w cenach nominalnych) / Nominal value of bills sold | mln zł / PLN mn | 2.000,00 | 2.000,00 | 2.000,00 | 2.000,00 | 1.600,00 | 1.600,00 | 4.200,00 | 1.800,00 | 1.800,00 | 2.000,00 | 1.800,00 | 900,00 | 500,00 |
| Średni ważony zysk z kupionych bonów / Yield on bills purchased weighted average | % | 4,14 | 4,43 | 4,37 | 4,45 | 4,35 | 4,29 | 4,06 | 4,14 | 4,11 | 4,23 | 4,40 | 4,48 | 4,38 |

Operacje otwartego rynku / Open market operations

| Wyszczególnienie / Item | Jednostka / Unit | 2006 | | | | | | 2007 | | | | | | |
|---|---------------------|-----------|----------|----------|-----------|----------|----------|----------|----------|----------|-----------|----------|----------|-----------|
| | | VI | VII | VIII | IX | X | XI | XII | I | II | III | IV | V | VI |
| Przetargi na bony pieniężne NBP / Tenders for NBP money - market bills | | | | | | | | | | | | | | |
| – liczba przetargów / number of tenders | | 5 | 4 | 4 | 5 | 4 | 4 | 5 | 4 | 4 | 5 | 4 | 4 | 5 |
| – wartość bonów sprzedanych / value of bills sold | mln zł/PLN mn | 105.100,0 | 79.900,0 | 80.300,0 | 104.500,0 | 77.300,0 | 71.800,0 | 89.600,0 | 78.500,0 | 80.500,0 | 104.600,0 | 80.286,0 | 85.058,5 | 107.074,2 |

Bilans płatniczy RP (w mln EUR) / Poland: balance of payments (in EUR million)

| Wyszczególnienie / Item | Dane skumulowane/ 12-month cumulated figures | | II | | III | | IV | | V | |
|---|---|-----------------|--------------|-------------|---------------|-------------|------------|------------|--------------|--------------|
| | VI 2005-V 2006 | VI 2006-V 2007* | 2006 | 2007* | 2006 | 2007* | 2006 | 2007* | 2006 | 2007* |
| A. Rachunek bieżący / Current account | -4.841 | -7.818 | -839 | -566 | -356 | -622 | -597 | -700 | -374 | -1.202 |
| Towary: saldo / Trade balance | -2.331 | -5.689 | -229 | -143 | -130 | -683 | -108 | -723 | -439 | -734 |
| Usługi: saldo / Services: net | 1.457 | 2.363 | 35 | 226 | 190 | 315 | 73 | 150 | 144 | 222 |
| Dochody: saldo / Income: net | -9.444 | -11.874 | -701 | -908 | -820 | -1.086 | -937 | -1.169 | -934 | -1.049 |
| Transfery bieżące: saldo / Current transfers: net | 5.477 | 7.382 | 56 | 259 | 404 | 832 | 375 | 1.042 | 855 | 359 |
| B. Rachunek kapitałowy i finansowy / Capital and financial account | 11.237 | 15.066 | 3.558 | 685 | -685 | 410 | 361 | 851 | 2.118 | 4.103 |
| Rachunek kapitałowy / Capital account | 949 | 1.836 | 176 | 159 | 34 | 133 | 102 | 227 | 139 | 94 |
| Rachunek finansowy / Financial account | 10.288 | 13.230 | 3.382 | 526 | -719 | 277 | 259 | 624 | 1.979 | 4.009 |
| Inwestycje bezpośrednie: saldo / Direct investment: net | 7.118 | 8.146 | 734 | 1.310 | 1.158 | 1.019 | 744 | 561 | 455 | 315 |
| Polskie inwestycje bezpośrednie za granicą / Polish direct investment abroad | -2.036 | -3.597 | -210 | -27 | -58 | -163 | -65 | -161 | -51 | -140 |
| Zagraniczne inwestycje bezpośrednie w kraju / Foreign direct investment in Poland | 9.154 | 11.743 | 944 | 1.337 | 1.216 | 1.182 | 809 | 722 | 506 | 455 |
| Inwestycje portfelowe: saldo / Portfolio investment: net | 1.205 | -4.234 | 2.617 | -1.425 | -362 | -1.799 | -4 | 12 | -1.207 | 80 |
| Polskie inwestycje portfelowe za granicą (aktywa) / Polish portfolio investment abroad (assets) | -2.655 | -4.235 | -246 | -331 | -270 | -220 | -357 | -349 | -173 | -599 |
| Zagraniczne inwestycje portfelowe w kraju (pasywa) / Foreign portfolio investment in Poland (liabilities) | 3.860 | 1 | 2.863 | -1.094 | -92 | -1.579 | 353 | 361 | -1.034 | 679 |
| Pozostałe inwestycje: saldo / Other investment: net | 2.428 | 9.819 | 57 | 679 | -1.397 | 1.150 | -230 | 96 | 2.826 | 3.840 |
| Polskie należności za granicą (aktywa) / Polish assets | -2.000 | -1.084 | -1.055 | 525 | 785 | 585 | -1.502 | -223 | 619 | 882 |
| Polskie zobowiązania wobec zagranicy (pasywa) / Polish liabilities | 4.428 | 10.903 | 1.112 | 154 | -2.182 | 565 | 1.272 | 319 | 2.207 | 2.958 |
| Pochodne instrumenty finansowe: saldo / Financial derivatives: net | -463 | -501 | -26 | -38 | -118 | -93 | -251 | -45 | -95 | -226 |
| C. Saldo błędów i opuszczeń / Net errors and omissions | -1.327 | -3.477 | -343 | -841 | -323 | -69 | 273 | 275 | 15 | -268 |
| D. Pozycje finansujące / Financing of overall balance | 5.069 | 3.771 | 2.376 | -722 | -1.364 | -281 | 37 | 426 | 1.759 | 2.633 |
| Oficjalne aktywa rezerwowe / Official reserve assets | -5.069 | -3.771 | -2.376 | 722 | 1.364 | 281 | -37 | -426 | -1.759 | -2.633 |

* Dane wstępne. / Preliminary data.

Eksport i import towarów w ujęciu bilansu płatniczego w 2006 i 2007 / Export and import of goods in 2006 & 2007

| Wyszczególnienie / Item | Jednostka / Unit | I | II | III | IV | V | VI | VII | VIII | IX | X | XI | XII |
|---------------------------------------|------------------|-------|-------|-------|-------|-------|-------|-------|-------|-------|-------|-------|-------|
| Eksport / Exports – 2006 | mln EUR / EUR mn | 6.828 | 6.928 | 7.966 | 7.044 | 7.806 | 7.788 | 7.460 | 7.420 | 8.590 | 9.185 | 8.931 | 7.287 |
| Eksport / Exports – 2007 ¹ | mln EUR / EUR mn | 7.936 | 7.882 | 9.126 | 8.208 | 8.694 | | | | | | | |
| Import / Imports – 2006 | mln EUR / EUR mn | 6.822 | 7.157 | 8.096 | 7.152 | 8.245 | 7.891 | 7.979 | 7.854 | 8.802 | 9.496 | 9.283 | 8.362 |
| Import / Imports – 2007 ¹ | mln EUR / EUR mn | 8.336 | 8.025 | 9.809 | 8.931 | 9.428 | | | | | | | |

¹ Dane wstępne. / Preliminary data.

Wydał: Narodowy Bank Polski, Departament Komunikacji Społecznej, 00-919 Warszawa, ul. Świętokrzyska 11/21, telefon 022 653 23 35, fax 022 653 13 21 /
Published by: National Bank of Poland, Department of Information and Public Relations, 00-919 Warszawa, ul. Świętokrzyska 11/21, phone (+48) 022 653 23 35,
fax (+48) 022 653 13 21.