



# Narodowy Bank Polski

Departament Statystyki / Department of Statistics

Informacja wstępna  
Preliminary Information

nr  
No.

6

Czerwiec  
June

2009

In all figures in Polish, the decimal separator is comma.

## Charakterystyka wyników gospodarczych / Economic performance

Lp./No.	Wyszczególnienie / Item	Jednostka / Unit	2008	2009					2009 <sup>1</sup>
				I	II	III	IV	V	
1	Produkt krajowy brutto w cenach stałych (zmiana) / GDP, constant prices (change)	%	104,9	X	X	X	X	X	103,7
2	Produkt krajowy brutto w cenach bieżących / GDP, current prices	mld zł / PLN bn	1.271,7	X	X	X	X	X	-
3	Wskaźnik cen towarów i usług konsumpcyjnych: / CPI:	%	104,2	X	X	X	X	X	102,9
	a) średnioroczny / yearly average	%	X	100,5	100,9	100,7	100,7	100,5	X
	b) poprzedni miesiąc = 100 / previous month = 100	%	X	102,8	103,3	103,6	104,0	103,6	.
	c) ten sam miesiąc poprzedniego roku = 100 / corresponding month of previous year = 100	%	.	102,8	103,3	103,6	104,0	103,6	.
4	Wskaźnik cen produkcji sprzedanej przemysłu / PPI	%	102,2	X	X	X	X	X	102,6
	a) średnioroczny / yearly average	%	X	102,3	102,6	100,0	99,1	99,7	X
	b) poprzedni miesiąc = 100 / previous month = 100	%	X	102,3	102,6	100,0	99,1	99,7	X
5	Stopa bezrobocia / Unemployment rate	%	9,5	10,5	10,9	11,2	11,0	10,8	8,5
6	Przeciętne wynagrodzenie miesięczne w sektorze przedsiębiorstw (brutto) / Average monthly employee earnings, corporate sector (gross)	zł / PLN	3.185,75	3.215,75	3.195,56	3.332,65	3.294,76	3.193,90	3.453,00
7	Produkcja sprzedana przemysłu w cenach stałych (poprzedni miesiąc = 100) / Industrial output, constant prices (previous month = 100)	%	X	93,7	102,4	115,6	93,1	98,2	X
8	Wynik budżetu państwa (nominalnie) / Central government receipts & expenditure – (nominal value)	mln zł / PLN mn	-24.346,2	2.918,0	-5.250,9	-11.219,8	-15.306,1	-16.402,5	-18.186,3
9	Wartość obrotów na Giełdzie Papierów Wartościowych SA w Warszawie w ciągu miesiąca – wszystkie rynki <sup>2/3</sup> / Monthly turnover of Warsaw Stock Exchange – all tiers <sup>3</sup>	mln zł / PLN mn	X	18.576,90	21.407,10	23.902,20	30.353,00	26.223,80	X

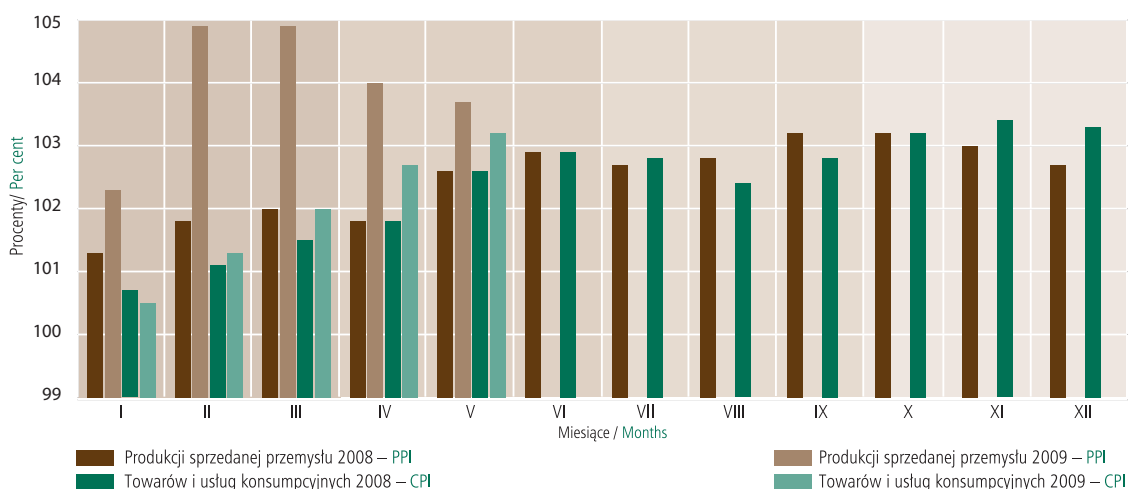
<sup>1</sup> Zapis zawarty w ustawie budżetowej na 2009 r. i w uzasadnieniu do tej ustawy oraz w Poprawce Rady Ministrów do projektu ustawy budżetowej na rok 2009. / According to the Budgetary Law for 2009 and in the substantiation of it and amendments of the Council of Ministers to the draft Budgetary Law for 2009.

<sup>2</sup> Zapis zawarty w ustawie budżetowej na 2009 r. i w uzasadnieniu do tej ustawy. / According to the Budgetary Law for 2009 and in the substantiation of it.

<sup>3</sup> Według WGPW. / Source: WSE.

Źródło: dane GUS, z wyjątkiem pkt. 9. / Source: excluding No. 9 – CSO.

**Wskaźniki cen narastająco** (XII poprzedniego roku = 100)  
**Price indices cumulative** (December of previous year = 100)



**Wskaźniki cen narastająco / Price indices cumulative**

Wyszczególnienie / Item	I	II	III	IV	V	VI	VII	VIII	IX	X	XI	XII
Wskaźnik cen produkcji sprzedanej przemysłu 2008 Producer Price Index – PPI – 2008	101,3	101,8	102,0	101,8	102,6	102,9	102,7	102,8	103,2	103,2	103,0	102,7
Wskaźnik cen produkcji sprzedanej przemysłu 2009 Producer Price Index – PPI – 2009	102,3	104,9	104,9	104,0	103,7							
Wskaźnik cen towarów i usług konsumpcyjnych 2008 Consumer Price Index – CPI – 2008	100,7	101,1	101,5	101,8	102,6	102,9	102,8	102,4	102,8	103,2	103,4	103,3
Wskaźnik cen towarów i usług konsumpcyjnych 2009 Consumer Price Index – CPI – 2009	100,5	101,3	102,0	102,7	103,2							

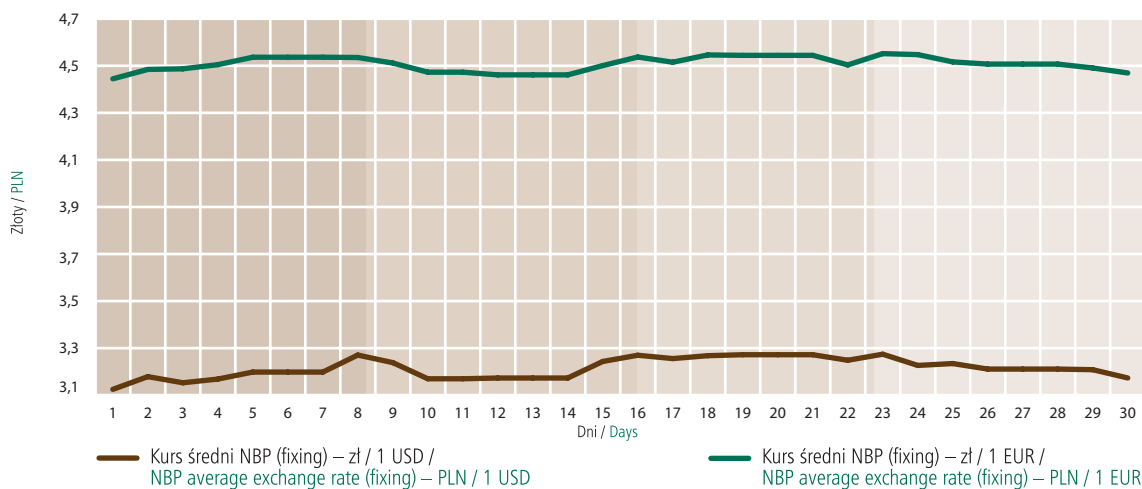
Źródło: GUS. / Source: CSO.

**Wybrane informacje o systemie bankowym / Selected banking data**

Wyszczególnienie / Item	Jednostka / Unit	XII 2008	III 2009	IV 2009	V 2009	VI 2009
Stopa oprocentowania kredytu lombardowego / Lombard rate	%	6,50	5,25	5,25	5,25	5,00
Stopa redyskonta weksli / Rediscount rate	%	5,25	4,00	4,00	4,00	3,75
Stopa oprocentowania kredytu refinansowego / Refinance rate	%	6,50/7,50 <sup>1</sup>	5,25/6,25 <sup>1</sup>	5,25/6,25 <sup>1</sup>	5,25/6,25 <sup>1</sup>	5,00/6,00 <sup>1</sup>
Stopa depozytowa / Deposit rate	%	3,50	2,25	2,25	2,25	2,00
Minimalna stopa rentowności operacji otwartego rynku / Minimum yield on open market operations (reverse repo rate)	%	5,00	3,75	3,75	3,75	3,50
Stopa rezerw obowiązkowych od: / Reserve requirement:						
a) wkładów złotych / złoty deposits	%	3,5	3,5	3,5	3,5	3,0
– płatnych na każde żądanie / demand						
– terminowych / time	%	3,5	3,5	3,5	3,5	3,0
b) wkładów w walutach obcych (równowartość w złotych) / foreign currency deposits (złoty equivalent)	%	3,5	3,5	3,5	3,5	3,0
– płatnych na każde żądanie / demand						
– terminowych / time	%	3,5	3,5	3,5	3,5	3,0
c) środków uzyskanych z tytułu sprzedaży papierów wartościowych z udzielonym przyrzeczeniem odkupu (repo) / on repo operations	%	0,0	0,0	0,0	0,0	0,0
	%	0,9 stopy redyskontowej weksli / 0,9 of the rediscount rate				
Kurs średni NBP (przeciętny w ciągu miesiąca) – zł/ 1 USD / NBP average exchange rate, PLN/ 1 USD (monthly average)	zł / PLN	2,9715	3,5412	3,3480	3,2337	3,2146
Kurs średni NBP (przeciętny w ciągu miesiąca) – zł/1 EUR / NBP average exchange rate, PLN/1 EUR (monthly average)	zł / PLN	4,0177	4,6237	4,4193	4,4105	4,5081

<sup>1</sup> Oprocentowanie kredytu refinansowego na finansowanie inwestycji centralnych objętych poręczeniami Skarbu Państwa równe jest oprocentowaniu kredytu lombardowego, a w pozostałych przypadkach jest o 1 pkt proc. wyższe. / Refinancing rate for central investment loans guaranteed by the State Treasury is equal to the lombard rate, otherwise it is 1 point higher.

Kurs PLN do USD i EUR w czerwcu 2009 r. /  
PLN exchange rates against USD & EUR in June 2009



Podaż pieniądza M3 i czynniki jego kreacji (MIF – Monetarne Instytucje Finansowe) /  
Broad money M3 and its counterparts (MFIs – Monetary Financial Institutions)

Wyszczególnienie / Item	Stan na / Balance			Zmiana / Movements			
	31.12.2008 <sup>a</sup>	31.05.2009 <sup>b</sup>	30.06.2009 <sup>c</sup>	31.12.2008-30.06.2009		31.05.2009-30.06.2009	
	mln zł / PLN			mln zł / PLN	%	mln zł / PLN	%
<b>A. Podaż pieniądza M3 / Money supply M3</b>	<b>666.304,6</b>	<b>685.393,4</b>	<b>693.593,1</b>	<b>27.288,6</b>	<b>4,1</b>	<b>8.199,7</b>	<b>1,2</b>
1. Pieniądz gotówkowy w obiegu (bez kas banków) / Notes & coin in circulation (excluding vault cash)	90.741,2	92.144,3	92.267,3	1.526,1	1,7	123,0	0,1
2. Depozyty i inne zobowiązania <sup>1</sup> / Deposits and other liabilities <sup>1</sup>	569.571,9	588.301,0	595.294,9	25.723,0	4,5	6.993,9	1,2
2.1. Gospodarstwa domowe / Households	332.737,2	360.679,1	364.987,9	32.250,7	9,7	4.308,8	1,2
2.2. Przedsiębiorstwa / Non-financial corporations	149.447,3	140.901,6	148.129,2	-1.318,2	-0,9	7.227,5	5,1
2.3. Pozostałe sektory <sup>2</sup> / Other sectors <sup>2</sup>	87.387,4	86.720,3	82.177,8	-5.209,5	-6,0	-4.542,4	-5,2
3. Pozostałe składniki M3 <sup>3</sup> / Other components of M3 <sup>3</sup>	5.991,5	4.948,2	6.031,0	39,5	0,7	1.082,8	21,9
<b>B. Aktywa zagraniczne netto / Foreign assets, net</b>	<b>47.887,7</b>	<b>55.542,5</b>	<b>57.085,1</b>	<b>9.197,4</b>	<b>19,2</b>	<b>1.542,6</b>	<b>2,8</b>
<b>C. Aktywa krajowe netto / Domestic assets, net</b>	<b>618.416,8</b>	<b>629.850,9</b>	<b>636.508,0</b>	<b>18.091,2</b>	<b>2,9</b>	<b>6.657,1</b>	<b>1,1</b>
1. Należności <sup>4</sup> / Credit <sup>4</sup>	649.037,1	680.281,9	683.245,9	34.208,8	5,3	2.964,0	0,4
1.1. Gospodarstwa domowe / Households	376.002,6	403.303,0	406.363,4	30.360,9	8,1	3.060,4	0,8
1.2. Przedsiębiorstwa / Non-financial corporations	228.061,2	232.492,3	230.188,5	2.127,3	0,9	-2.303,7	-1,0
1.3. Pozostałe sektory <sup>2</sup> / Other sectors <sup>2</sup>	44.973,3	44.486,6	46.693,9	1.720,6	3,8	2.207,3	5,0
2. Zadłużenie netto instytucji rządowych szczebla centralnego / Credit to the central government, net	110.918,9	114.030,8	119.539,7	8.620,8	7,8	5.508,9	4,8
3. Saldo pozostałych pozycji, netto / Other items, net	-141.539,1	-164.461,8	-166.277,6	-24.738,4	-17,5	-1.815,7	-1,1
<b>D. Kurs średni NBP, zł/1 EUR / NBP average exchange rate, PLN/1 EUR</b>	<b>4,1724</b>	<b>4,4588</b>	<b>4,4696</b>	<b>0,2972</b>	<b>7,1</b>	<b>0,0108</b>	<b>0,2</b>
<b>E. Kurs średni NBP, zł/1 USD / NBP average exchange rate, PLN/1 USD</b>	<b>2,9618</b>	<b>3,1812</b>	<b>3,1733</b>	<b>0,2115</b>	<b>7,1</b>	<b>-0,0079</b>	<b>-0,2</b>

<sup>a</sup> Dane bilansowe MIF (dla SKOK dane z listopada 2008 r.) / Data are based on MFI's balance sheet (data on credit unions from November 2008).

<sup>b</sup> Dane bilansowe MIF (dla SKOK dane z kwietnia 2009 r.) / Data are based on MFI's balance sheet (data on credit unions from April 2009).

<sup>c</sup> Dane wstępne / Preliminary data.

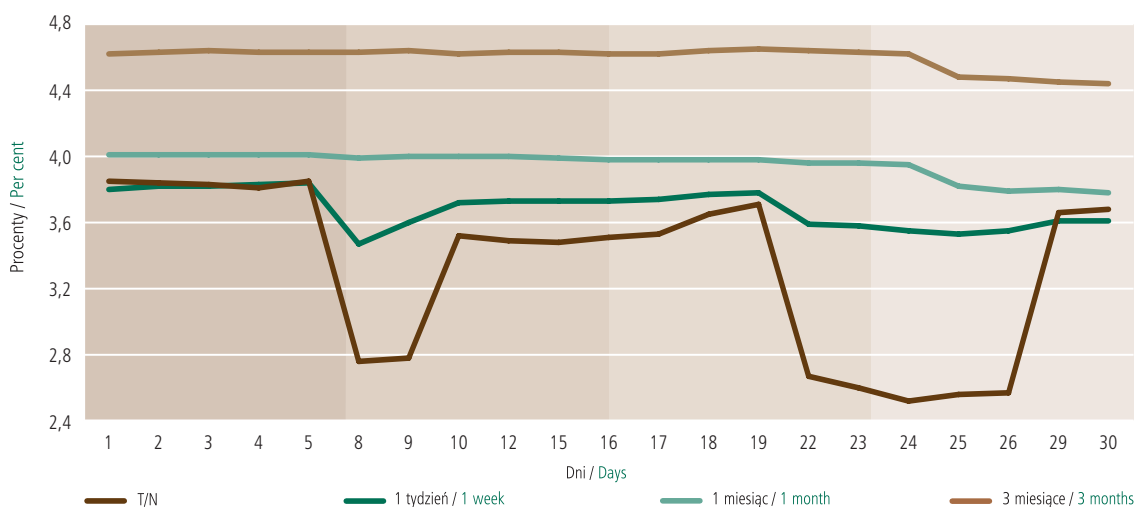
<sup>1</sup> Depozyty złotowe i walutowe: bieżące, terminowe (z terminem pierwotnym do 2 lat łącznie), zablokowane, z terminem wypowiedzenia do 3 miesięcy łącznie. Inne zobowiązania złotowe i walutowe: bieżące i terminowe (z terminem pierwotnym do 2 lat łącznie): kredyty i pożyczki otrzymane, zobowiązania z tytułu zabezpieczeń pieniężnych oraz inne zobowiązania. / Złoty and foreign currency deposits: overnights, with agreed maturity (up to 2 years), blocked, and redeemable at notice up to 3 months. Other złoty and foreign currency claims, demand and with agreed maturity (up to 2 years): loans and credits received, credit security placed, and other.

<sup>2</sup> Kategoria obejmuje: niemonetarne instytucje finansowe, instytucje niekomercyjne działające na rzecz gospodarstwa domowych, instytucje samorządowe i fundusze ubezpieczeń społecznych. / Includes: non-monetary financial institution, non-profit institutions serving households, local government, social security funds.

<sup>3</sup> W zakresie sektorów wskazanych w pkt A.2.: zobowiązania z tytułu sprzedanych papierów wartościowych z udzielonym przyrzeczeniem odkupu, dłużne papiery wartościowe wyemitowane na okres do 2 lat łącznie sprzedane sektorom wskazanym w pkt A.2. oraz wyemitowane jednostki uczestnictwa funduszy rynku pieniężnego sprzedane sektorom wskazanym w pkt A.2 / Item A.2 comprises: repurchase agreements, debt securities issued with an original maturity up to 2 years sold to sectors listed in A.2 as well as MMF shares issued and sold to sectors listed in A.2.

<sup>4</sup> Kredyty i pożyczki, skupione wierzytelności, zrealizowane gwarancje i poręczenia, należności z tytułu zakupionych papierów wartościowych z otrzymanym przyrzeczeniem odkupu, dłużne papiery wartościowe, inne należności. Bez papierów wartościowych z prawem do kapitału i bez udziałów. / Loans and credits, debt purchased, guarantees realized, interest due not paid, repurchase agreements, debt securities, other claims. Excluding shares and other equity.

### Stopy procentowe na rynku międzybankowym (WIBOR) w czerwcu 2009 r. / Interbank interest rates (WIBOR) in June 2009



Źródło: Reuters / Source: Reuters.

### Średnie ważone oprocentowanie kredytów i depozytów / Average weighted interest on loans and deposits

			2008									2009				
	Sektor / Section	Instrument / Instrument	V	VI	VII	VIII	IX	X	XI	XII	I	II	III	IV	V	
depozyty złotowe / złoty denominated deposits	gospodarstw domowych / house holds	rachunki bieżące / checking accounts	1,8	1,8	1,9	1,8	1,7	1,7	1,7	1,7	1,7	1,6	1,5	1,5	1,5	
		terminowe ogółem dla nowych umów / total new businesses with agreed maturity	5,1	5,2	5,2	5,4	5,8	6,1	6,2	6,5	6,2	5,4	5,0	4,5	4,5	
	przedsiębiorstw / non-financial corporations	rachunki bieżące / checking accounts	2,6	2,6	2,7	2,8	2,7	2,7	2,5	2,4	2,1	1,7	1,3	1,3	1,5	
		terminowe ogółem dla nowych umów / total new businesses with agreed maturity	5,4	5,6	5,6	5,6	5,6	5,7	5,5	5,6	4,9	4,0	3,4	3,3	3,5	
należności złotowe od / złoty denominated liabilities of	gospodarstw domowych / house holds	w rachunku bieżącym / in the current account	12,8	12,8	13,0	13,0	13,1	13,1	13,1	13,1	13,0	12,4	11,9	11,5	11,9	
		nowe umowy na cele konsumpcyjne / new consumer loans	15,3	15,3	15,5	15,5	15,5	15,6	15,8	15,3	16,0	15,8	15,7	15,9	15,8	
		nowe umowy na cele mieszaniowe / new housing loans	7,8	8,0	8,3	8,4	8,6	8,7	8,8	8,7	8,5	7,4	7,1	7,0	7,2	
	przedsiębiorstw / non-financial corporations	w rachunku bieżącym / in the current account	7,1	7,1	7,3	7,4	7,4	7,5	7,7	7,5	7,1	6,4	5,9	5,6	5,8	
		nowe umowy ogółem bez rach. bież. / total new businesses in the current account	7,7	8,3	8,1	8,2	8,3	8,4	8,4	8,3	7,8	7,1	6,4	6,4	6,6	

W 2006 r. Narodowy Bank Polski rozpoczął publikowanie szeregów czasowych statystyki oprocentowania stosowanego przez banki wg nowej, zharmonizowanej metodyki zgodnej z Rozporządzeniem Europejskiego Banku Centralnego nr 18/2001. / In 2006 the National Bank of Poland implemented new, harmonised, methodology compliant with Regulation ECB/2001/18 in MIR time series reported by monetary financial institutions.

Pieniądz rezerwy Narodowego Banku Polskiego i czynniki jego kreacji /  
Reserve money of the National Bank of Poland and counterparts

Wyszczególnienie / Item	Stan na / Balance			Zmiana / Movements			
	31.12.2008	31.05.2009	30.06.2009	31.12.2008-30.06.2009		31.05.2009-30.06.2009	
	mln zł / PLN			mln zł / PLN	%	mln zł / PLN	%
<b>I. Aktywa zagraniczne netto / Foreign assets net</b>	<b>177.242,8</b>	<b>204.588,4</b>	<b>203.030,2</b>	<b>25.787,4</b>	<b>14,5</b>	<b>-1.558,2</b>	<b>-0,8</b>
1. Oficjalne aktywa rezerwowe / Official reserve assets	184.165,2	216.024,0	212.987,6	28.822,5	15,7	-3.036,4	-1,4
1a. w mln EUR / in EUR million	44.138,9	48.448,9	47.652,5	3.513,6	8,0	-796,4	-1,6
<b>II. Kredyt refinansowy / Refinancing credit</b>	<b>3.797,8</b>	<b>1.380,9</b>	<b>1.287,8</b>	<b>-2.510,0</b>	<b>-66,1</b>	<b>-93,1</b>	<b>-6,7</b>
1. Kredyt redyskontowy / Bills rediscounted	0,0	0,0	0,0	0,0	-	0,0	-
2. Kredyt lombardowy / Lombard loans	2.317,7	0,0	0,0	-2.317,7	-100,0	0,0	-
3. Kredyt na realizację programów postępowania naprawczego / Loans for rehabilitation proceeding	0,0	0,0	0,0	0,0	-	0,0	-
4. Kredyt na inwestycje centralne / Central investment projects	1.474,0	1.380,9	1.287,8	-186,3	-12,6	-93,1	-6,7
5. Kredyt inny / Other	6,0	0,0	0,0	-6,0	-100,0	0,0	-
6. Kredyty niespłacone w terminie / Past due loans	0,0	0,0	0,0	0,0	-	0,0	-
<b>III. Operacje otwartego rynku (netto) / Open market operations (net)</b>	<b>5.039,3</b>	<b>-15.859,7</b>	<b>-22.030,2</b>	<b>-27.069,5</b>	<b>-537,2</b>	<b>-6.170,5</b>	<b>-38,9</b>
1. Kredyt aukcyjny / Credit	15.252,6	11.640,3	11.392,6	-3.860,0	-25,3	-247,6	-2,1
2. Lokaty aukcyjne / Deposits	0,0	0,0	0,0	0,0	-	0,0	-
3. Bony pieniężne NBP / NBP bills	-10.213,3	-27.500,0	-33.422,8	-23.209,5	-227,2	-5.922,8	-21,5
<b>IV. Zadłużenie netto instytucji rządowych szczebla centralnego / Credit to central government (net)</b>	<b>-21.282,3</b>	<b>-21.648,6</b>	<b>-14.763,9</b>	<b>6.518,3</b>	<b>30,6</b>	<b>6.884,6</b>	<b>31,8</b>
<b>V. Saldo pozostałych pozycji (netto) / Other items (net)</b>	<b>-38.447,4</b>	<b>-44.565,3</b>	<b>-42.144,1</b>	<b>-3.696,7</b>	<b>-9,6</b>	<b>2.421,2</b>	<b>5,4</b>
<b>VI. Pieniądz rezerwy banku centralnego / Reserve money</b>	<b>126.350,2</b>	<b>123.895,7</b>	<b>125.379,7</b>	<b>-970,5</b>	<b>-0,8</b>	<b>1.484,0</b>	<b>1,2</b>
1. Pieniądz gotówkowy w obiegu (z kasami banków) / Cash in circulation (including bank's vaults)	101.774,0	100.848,4	101.298,3	-475,7	-0,5	449,9	0,4
2. Rachunki bieżące banków / Current accounts	24.465,7	22.939,0	23.980,1	-485,6	-2,0	1.041,1	4,5
3. Rachunki rezerw obowiązkowych / Required reserves	110,5	108,3	101,3	-9,1	-8,3	-7,0	-6,4

\* Począwszy od danych na koniec listopada 2008 r. NBP wprowadził zmianę w metodyce wyliczania pieniądza rezerwowego banku centralnego. Zmiana polega na włączeniu do definicji pieniądza rezerwowego depozytów na koniec dnia, złożonych przez banki w NBP, które wykazywane będą w pozycji „Rachunki bieżące banków”, stanowiącej jeden z komponentów bazy monetarnej. / Starting from end-November 2008 data the National Bank of Poland introduced methodological change in the compilation of the central bank monetary base. The redefinition consists in including in the monetary base deposit facility held by banks in the NBP, which will be included under "Current accounts", being one of the M0 components.

Przetargi na bony skarbowe (rynek pierwotny) organizowane przez NBP / Treasury bill tenders (primary market) organized by NBP

Wyszczególnienie / Item	Jednostka / Unit	2008							2009					
		VI	VII	VIII	IX	X	XI	XII	I	II	III	IV	V	VI
Liczba przetargów w ciągu miesiąca / Number of tenders during month		3	4	3	3	4	4	4	4	4	5	4	4	5
Wartość bonów zaoferowanych do sprzedaży (w cenach nominalnych) / Nominal value of bills offered for sale	mln zł / PLN mn	7.600,00	6.400,00	4.800,00	3.600,00	6.100,00	9.100,00	9.900,00	2.900,00	6.600,00	10.400,00	6.500,00	9.500,00	7.400,00
Popyt zgłoszony przez oferentów (w cenach nominalnych) / Nominal value of bids	mln zł / PLN mn	17.143,79	16.067,59	13.098,53	10.003,58	9.694,46	17.831,66	25.536,28	12.441,22	13.887,50	32.787,12	14.368,67	16.770,85	27.884,53
Sprzedaż bonów (w cenach nominalnych) / Nominal value of bills sold	mln zł / PLN mn	8.094,17	6.650,51	4.800,00	3.601,89	4.601,14	7.530,93	10.210,20	2.605,00	6.462,35	10.950,01	6.246,38	6.529,10	7.623,86
Średni ważony zysk z kupionych bonów / Yield on bills purchased weighted average	%	6,56	6,57	6,59	6,42	6,36	6,67	6,11	4,80	5,00	4,63	4,81	4,95	4,73

## Operacje otwartego rynku / Open market operations

Wyszczególnienie / Item	Jednostka / Unit	2008							2009					
		VI	VII	VIII	IX	X	XI	XII	I	II	III	IV	V	VI
Przetargi na bony pieniężne NBP / Tenders for NBP money – market bills	mln zł / PLN mn	4	4	5	4	5	5	5	5	4	4	5	4	4
– liczba przetargów / number of tenders														
– wartość bonów sprzedanych / value of bills sold		32.320,4	55.732,7	52.560,1	48.640,6	39.379,1	49.692,5	57.587,1	83.739,6	58.884,6	60.500,0	82.200,0	77.666,9	117.135,3
Aukcyjny zakup papierów wartościowych przez NBP z obowiązkiem odkupu przez banki (REPO) / Repurchase agreements (REPO)	mln zł / PLN mn	.	.	.	.	2	2	2	1	1	1	1	4	4
– liczba przetargów / number of tenders														
– wartość aukcyjna ofert przyjętych / value of bids accepted		.	.	.	.	19.076,5	9.776,4	5.476,2	682,2	8.800,1	2.589,4	3.507,3	5.543,6	2.341,8

## Bilans płatniczy RP (w mln EUR) / Poland: balance of payments (in EUR million)

Wyszczególnienie / Item	Dane skumulowane / 12-month cumulated figures		XI		XII		I		II		III		IV		V	
	VI 2007- V 2008	VI 2008- V 2009*	2007	2008*	2007	2008*	2008	2009*	2008	2009*	2008	2009*	2008	2009*	2008	2009*
	<b>A. Rachunek bieżący / Current account</b>	<b>-17.502</b>	<b>-10.934</b>	<b>-824</b>	<b>-1.566</b>	<b>-2.314</b>	<b>-1.707</b>	<b>-1.293</b>	<b>-749</b>	<b>-1.479</b>	<b>910</b>	<b>-1.960</b>	<b>102</b>	<b>-1.583</b>	<b>147</b>	<b>-1.781</b>
Towary: saldo / Trade balance	-13.969	-11.320	-1.333	-1.449	-1.673	-1.762	-839	-448	-938	24	-1.470	-89	-1.235	-4	-1.413	-58
Usługi: saldo / Services: net	3.357	3.781	389	335	452	593	264	256	93	286	167	285	294	226	249	235
Dochody: saldo / Income: net	-12.292	-9.276	-1.031	-791	-1.221	-795	-975	-559	-910	-375	-1.051	-521	-1.232	-717	-1.058	-437
Transferacje bieżące: saldo / Current transfers: net	5.402	5.881	1.151	339	128	257	257	2	276	975	394	427	590	642	441	467
<b>B. Rachunek kapitałowy i finansowy / Capital and financial account</b>	<b>38.700</b>	<b>21.471</b>	<b>6.733</b>	<b>1.524</b>	<b>2.383</b>	<b>190</b>	<b>1.987</b>	<b>1.713</b>	<b>4.242</b>	<b>2.795</b>	<b>5.127</b>	<b>-445</b>	<b>4.738</b>	<b>2.640</b>	<b>2.866</b>	<b>1.768</b>
Rachunek kapitałowy / Capital account	5.568	3.775	410	66	718	134	253	-18	285	1.774	807	53	1.383	676	193	239
Rachunek finansowy / Financial account	33.132	17.696	6.323	1.458	1.665	56	1.734	1.731	3.957	1.021	4.320	-498	3.355	1.964	2.673	1.529
Investycje bezpośrednie: saldo / Direct investment: net	12.138	4.225	983	1.016	695	-123	834	1.090	1.159	-200	556	250	1.988	16	787	-555
Polskie inwestycje bezpośrednie za granicą / Polish direct investment abroad	-4.784	-1.502	-258	21	-486	-183	-306	-5	-217	-123	-370	-41	-257	-312	-375	-81
Zagraniczne inwestycje bezpośrednie w kraju / Foreign direct investment in Poland	16.922	5.727	1.241	995	1.181	60	1.140	1.095	1.376	-77	926	291	2.245	328	1.162	-474
Investycje portfelowe: saldo / Portfolio investment: net	-4.490	1.489	158	449	72	-498	-46	-407	419	-135	-1.631	-233	107	1.022	-60	2.017
Polskie inwestycje portfelowe za granicą (aktywa) / Polish portfolio investment abroad (assets)	-2.837	2.090	273	652	-1.056	109	98	282	94	10	159	-161	259	11	-555	427
Zagraniczne inwestycje portfelowe w kraju (pasywa) / Foreign portfolio investment in Poland (liabilities)	-1.653	-601	-115	-203	1.128	-607	-144	-689	325	-145	-1.790	-72	-152	1.011	495	1.590
Pozostałe inwestycje: saldo / Other investment: net	26.531	13.644	5.225	101	1.241	1.043	972	1.499	2.563	1.705	5.015	-368	1.349	980	1.893	37
Polskie należności za granicą (aktywa) / Polish assets	-1.684	9.843	871	-121	1.760	2.129	-935	993	-310	1.785	-686	827	-448	61	684	-22
Polskie zobowiązania wobec zagranicy (pasywa) / Polish liabilities	28.215	3.801	4.354	222	-519	-1.086	1.907	506	2.873	-80	5.701	-1.195	1.797	919	1.209	59
Pochodne instrumenty finansowe: saldo / Financial derivatives: net	-1.047	-1.662	-43	-108	-343	-366	-26	-451	-184	-349	380	-147	-89	-54	53	30
<b>C. Saldo błędów i opuszczeń / Net errors and omissions</b>	<b>-8.689</b>	<b>-17.185</b>	<b>-941</b>	<b>-1.131</b>	<b>-1.593</b>	<b>-1.122</b>	<b>632</b>	<b>-1.496</b>	<b>-882</b>	<b>-1.421</b>	<b>-734</b>	<b>-1.271</b>	<b>-1.171</b>	<b>-858</b>	<b>-1.078</b>	<b>-691</b>
<b>D. Pozycje finansujące / Financing of overall balance</b>	<b>12.509</b>	<b>-6.648</b>	<b>4.968</b>	<b>-1.173</b>	<b>-1.524</b>	<b>-2.639</b>	<b>1.326</b>	<b>-532</b>	<b>1.881</b>	<b>2.284</b>	<b>2.433</b>	<b>-1.614</b>	<b>1.984</b>	<b>1.929</b>	<b>7</b>	<b>1.284</b>
Oficjalne aktywa rezerwowe / Official reserve assets	-12.509	6.648	-4.968	1.173	1.524	2.639	-1.326	532	-1.881	-2.284	-2.433	1.614	-1.984	-1.929	-7	-1.284

\* Dane wstępne. / Preliminary data.

## Eksport i import towarów w ujęciu bilansu płatniczego w 2008 i 2009 / Export and import of goods in 2008 &amp; 2009

Wyszczególnienie / Item	Jednostka / Unit	I	II	III	IV	V	VI	VII	VIII	IX	X	XI	XII
Eksport / Exports – 2007*	mln EUR / EUR mn	9.722	10.309	10.113	11.273	9.959	10.504	10.793	9.568	11.305	10.741	8.996	6.991
Eksport / Exports – 2008*	mln EUR / EUR mn	7.218	7.569	8.461	7.900	7.587	.0	.0	.0	.0	.0	.0	.0
Import / Imports – 2007*	mln EUR / EUR mn	10.561	11.247	11.583	12.508	11.372	12.182	12.399	10.988	12.639	12.237	10.445	8.753
Import / Imports – 2008*	mln EUR / EUR mn	7.666	7.545	8.550	7.904	7.645	.0	.0	.0	.0	.0	.0	.0

\* Dane wstępne. / Preliminary data.

Wydał: Narodowy Bank Polski, Departament Edukacji i Wydawnictw, 00-919 Warszawa, ul. Świętokrzyska 11/21, telefon 022 653 23 35, fax 022 653 13 21 /  
Published by: National Bank of Poland, Education and Publishing Department, 00-919 Warszawa, ul. Świętokrzyska 11/21, phone (+48) 022 653 23 35,  
fax (+48) 022 653 13 21.