



# Narodowy Bank Polski

Departament Statystyki / Department of Statistics

Informacja wstępna

nr

8

Sierpień

2007

Preliminary Information

No.

August

In all figures in Polish, the decimal separator is comma.

## Charakterystyka wyników gospodarczych / Economic performance

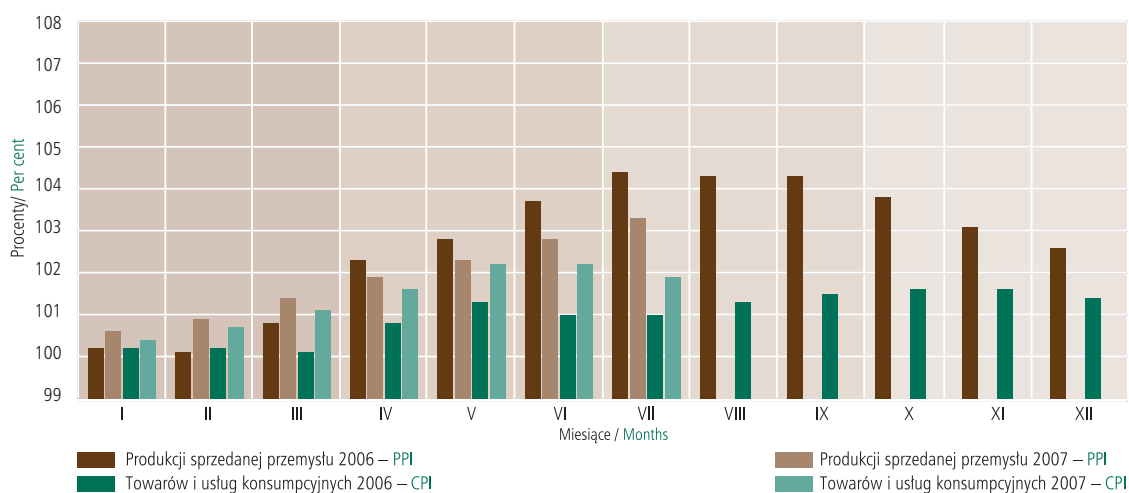
Lp./No.	Wyszczególnienie / Item	Jednostka / Unit	2006	2007			2007 <sup>1</sup>
				III	IV	V	
1	Produkt krajowy brutto w cenach stałych (zmiana) / GDP, constant prices (change)	%	106,1	X	X	X	104,6
2	Produkt krajowy brutto w cenach bieżących / GDP, current prices	mld zł/PLN bn	1.057,9	X	X	X	1.099,7
3	Wskaźnik cen towarów i usług konsumpcyjnych: / CPI:						
	a) średnioroczny / yearly average	%	101,0	X	X	X	101,9
	b) poprzedni miesiąc = 100 / previous month = 100	%	X	100,5	100,0	99,7	X
	c) ten sam miesiąc poprzedniego roku = 100 / corresponding month of previous year = 100	%	.	102,5	102,6	102,3	.
4	Wskaźnik cen produkcji sprzedanej przemysłu / PPI						
	a) średnioroczny / yearly average	%	102,3	X	X	X	103,0
	b) poprzedni miesiąc = 100 / previous month = 100	%	X	100,5	100,5	100,4	X
5	Stopa bezrobocia / Unemployment rate	%	14,9	14,4	12,4	12,2	14,1
6	Przeciętne wynagrodzenie miesięczne w sektorze przedsiębiorstw (brutto) / Average monthly employee earnings, corporate sector (gross)	zł/ PLN	2.643,92	2.852,71	2.869,69	2.893,71	2.789,00
7	Produkcja sprzedana przemysłu w cenach stałych (poprzedni miesiąc = 100) / Industrial output, constant prices (previous month = 100)	%	X	114,7	100,2	98,0	X
8	Wynik budżetu państwa (nominalnie) / Central government receipts & expenditure – (nominal value)	mIn zł_/PLN mn	-25.063,1	-5.177,0	-3.646,6	615,6	-30.000,0
9	Wartość obrotów na Giełdzie Papierów Wartościowych SA w Warszawie w ciągu miesiąca – wszystkie rynki <sup>2</sup> / Monthly turnover of Warsaw Stock Exchange – all tiers <sup>2</sup>	mIn zł/ PLN/mn	X	43.224,0	42.442,4	44.280,1	X

<sup>1</sup> Zapis zawarty w ustawie budżetowej na 2007 r. oraz w uzasadnieniu do tej ustawy. / According to the Budgetary Law for 2007 and in the substantiation of it.

<sup>2</sup> Według WGPW. / Source: WSE.

Źródło: dane GUS, z wyjątkiem pkt. 9. / Source: excluding No. 9 – CSO.

**Wskaźniki cen narastająco** (XII poprzedniego roku = 100)  
**Price indices cumulative** (December of previous year = 100)



**Wskaźniki cen narastająco / Price indices cumulative**

Wyszczególnienie / Item	I	II	III	IV	V	VI	VII	VIII	IX	X	XI	XII
Wskaźnik cen produkcji sprzedanej przemysłu 2006 Producer Price Index – PPI – 2006	100,2	100,1	100,8	102,3	102,8	103,7	104,4	104,3	104,3	103,8	103,1	102,6
Wskaźnik cen produkcji sprzedanej przemysłu 2007 Producer Price Index – PPI – 2007	100,6	100,9	101,4	101,9	102,3	102,8	103,3					
Wskaźnik cen towarów i usług konsumpcyjnych 2006 Consumer Price Index – CPI – 2006	100,2	100,2	100,1	100,8	101,3	101,0	101,0	101,3	101,5	101,6	101,6	101,4
Wskaźnik cen towarów i usług konsumpcyjnych 2007 Consumer Price Index – CPI – 2007	100,4	100,7	101,1	101,6	102,2	102,2	101,9					

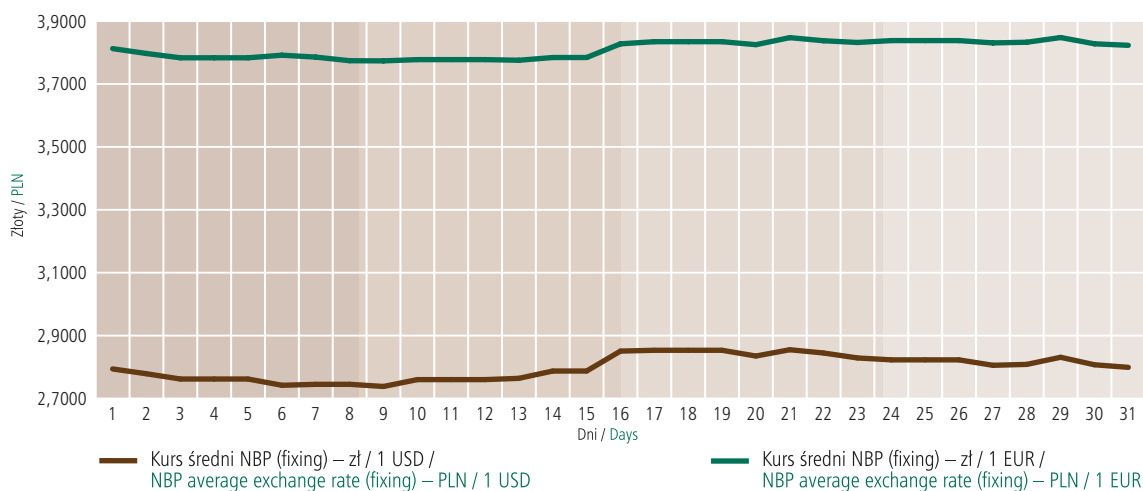
Źródło: GUS. / Source: CSO.

**Wybrane informacje o systemie bankowym / Selected banking data**

Wyszczególnienie / Item	Jednostka/Unit	XII 2006	III 2007	VI 2007	VII 2007	VIII 2007
Stopa oprocentowania kredytu lombardowego / Lombard rate	%	5,50	5,50	6,00	6,00	6,25
Stopa redyskonta weksli / Rediscount rate	%	4,25	4,25	4,75	4,75	5,00
Stopa oprocentowania kredytu refinansowego / Refinance rate	%	5,50/6,50 <sup>1</sup>	5,50/6,50 <sup>1</sup>	6,00/7,00 <sup>1</sup>	6,00/7,00 <sup>1</sup>	6,25/7,25 <sup>1</sup>
Stopa depozytowa / Deposit rate	%	2,50	2,50	3,00	3,00	3,25
Minimalna stopa rentowności operacji otwartego rynku / Minimum yield on open market operations (reverse repo rate)	%	4,00	4,00	4,50	4,50	4,75
Stopa rezerw obowiązkowych od: / Reserve requirement:						
a) wkładów złotych / złoty deposits						
– płatnych na każde żądanie / demand	%	3,5	3,5	3,5	3,5	3,5
– terminowych / time	%	3,5	3,5	3,5	3,5	3,5
b) wkładów w walutach obcych (równowartość w złotych) / foreign currency deposits (złoty equivalent)						
– płatnych na każde żądanie / demand	%	3,5	3,5	3,5	3,5	3,5
– terminowych / time	%	3,5	3,5	3,5	3,5	3,5
c) środków uzyskanych z tytułu sprzedaży papierów wartościowych z udzielonym przyrzeczeniem odkupu (repo) / on repo operations	%	0,0	0,0	0,0	0,0	0,0
Oprocentowanie środków rezerwy obowiązkowej / interest on reserve requirement	%	0,9 stopy redyskontowej weksli / 0,9 of the rediscount rate				
Kurs średni NBP (przeciętny w ciągu miesiąca) – zł/ 1 USD / NBP average exchange rate, PLN/ 1 USD (monthly average)	zł / PLN	2,8868	2,9359	2,8399	2,7500	2,7981
Kurs średni NBP (przeciętny w ciągu miesiąca) – zł/1 EUR / NBP average exchange rate, PLN/1 EUR (monthly average)	zł / PLN	3,8130	3,8869	3,8079	3,7685	3,8100

<sup>1</sup> Oprocentowanie kredytu refinansowego na finansowanie inwestycji centralnych objętych poręczeniami Skarbu Państwa równe jest oprocentowaniu kredytu lombardowego, a w pozostałych przypadkach jest o 1 pkt proc. wyższe. / Refinancing rate for central investment loans guaranteed by the State Treasury is equal to the lombard rate, otherwise it is 1 point higher.

Kurs PLN do USD i EUR w sierpniu 2007 /  
PLN exchange rates against USD & EUR in August 2007



Podaż pieniądza M3 i czynniki jego kreacji / Broad money M3 and its counterparts

Wyszczególnienie / Item	Stan na / Balance			Zmiana / Movements			
	31.12.2006 <sup>a</sup>	31.07.2007 <sup>b</sup>	31.08.2007 <sup>c</sup>	31.12.2006–31.08.2007		31.07.2007–31.08.2007	
	mln zł / PLN mn			mln zł / PLN mn	%	mln zł / PLN mn	%
<b>A. Podaż pieniądza M3 / Money supply M3</b>	<b>495.309,5</b>	<b>527.692,0</b>	<b>535.530,8</b>	<b>40.221,3</b>	<b>8,1</b>	<b>7.838,8</b>	<b>1,5</b>
1. Pieniądz gotówkowy w obiegu (bez kas banków) / Notes & coin in circulation (excluding vault cash)	68.767,7	73.719,0	75.082,2	6.314,5	9,2	1.363,2	1,8
2. Depozyty i inne zobowiązania <sup>1</sup> / Deposits and other liabilities <sup>1</sup>	412.442,8	437.821,9	443.970,4	31.527,6	7,6	6.148,5	1,4
2.1. Gospodarstwa domowe / Households	237.691,9	239.468,8	244.951,1	7.259,2	3,1	5.482,3	2,3
2.2. Przedsiębiorstwa / Non-financial corporations	125.591,6	131.572,8	132.111,3	6.519,8	5,2	538,5	0,4
2.3. Pozostałe sektory <sup>2</sup> / Other sectors <sup>2</sup>	49.159,4	66.780,4	66.908,0	17.748,7	36,1	127,7	0,2
3. Pozostałe składniki M3 <sup>3</sup> / Other components of M3 <sup>3</sup>	14.099,0	16.151,1	16.478,2	2.379,2	16,9	327,1	2,0
<b>B. Aktywa zagraniczne netto / Foreign assets, net</b>	<b>168.375,4</b>	<b>146.973,0</b>	<b>144.756,0</b>	<b>-23.619,4</b>	<b>-14,0</b>	<b>-2.217,1</b>	<b>-1,5</b>
<b>C. Aktywa krajowe netto / Domestic assets, net</b>	<b>326.934,1</b>	<b>380.719,0</b>	<b>390.774,8</b>	<b>63.840,8</b>	<b>19,5</b>	<b>10.055,9</b>	<b>2,6</b>
1. Należności <sup>4</sup> / Credit <sup>4</sup>	367.315,8	434.310,7	444.497,6	77.181,8	21,0	10.186,9	2,3
1.1. Gospodarstwa domowe / Households	188.462,0	231.663,8	239.461,6	50.999,6	27,1	7.797,8	3,4
1.2. Przedsiębiorstwa / Non-financial corporations	142.856,3	164.506,5	167.591,6	24.735,4	17,3	3.085,1	1,9
1.3. Pozostałe sektory <sup>2</sup> / Other sectors <sup>2</sup>	35.997,5	38.140,4	37.444,3	1.446,8	4,0	-696,1	-1,8
2. Zadłużenie netto instytucji rządowych szczebla centralnego / Credit to the central government, net	72.959,1	58.004,4	60.880,0	-12.079,1	-16,6	2.875,6	5,0
3. Saldo pozostałych pozycji, netto / Other items, net	-113.340,8	-111.596,1	-114.602,7	-1.261,9	-1,1	-3.006,6	-2,7
<b>D. Kurs średni NBP, zł/ 1 EUR / NBP average exchange rate, PLN/1 EUR</b>	<b>3,8312</b>	<b>3,7900</b>	<b>3,8230</b>	<b>-0,0082</b>	<b>-0,2</b>	<b>0,0330</b>	<b>0,9</b>
<b>E. Kurs średni NBP, zł/ 1 USD / NBP average exchange rate, PLN/1 USD</b>	<b>2,9105</b>	<b>2,7653</b>	<b>2,7990</b>	<b>-0,1115</b>	<b>-3,8</b>	<b>0,0337</b>	<b>1,2</b>

<sup>a</sup> Dane bilansowe (dla SKOK dane z listopada 2006 r.) / Data are based on bank's balance sheet (data on credit unions from November 2006)

<sup>b</sup> Dane bilansowe (dla SKOK dane z czerwca 2007 r.) / Data are based on bank's balance sheet (data on credit unions from June 2007)

<sup>c</sup> Dane wstępne / Preliminary data.

\* Dane zmienione w stosunku do wcześniej publikowanych / Data revised.

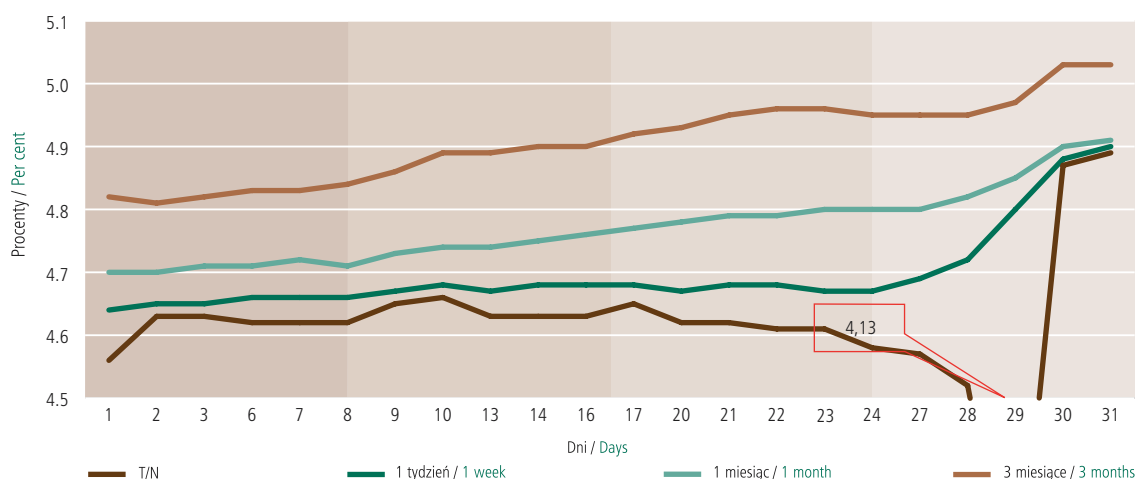
<sup>1</sup> Depozyty złotowe i walutowe: bieżące, terminowe (z terminem pierwotnym do 2 lat włącznie), zablokowane, z terminem wypowiedzenia do 3 miesięcy włącznie. Inne zobowiązania złotowe i walutowe, bieżące i terminowe (z terminem pierwotnym do 2 lat włącznie): kredyty i pożyczki otrzymane, zobowiązania z tytułu zabezpieczeń pieniężnych oraz inne zobowiązania. / Złoty and foreign currency deposits: overnights, with agreed maturity (up to 2 years), blocked, and redeemable at notice up to 3 months. Other złoty and foreign currency claims, demand and with agreed maturity (up to 2 years): loans and credits received, credit security placed, and other.

<sup>2</sup> Kategoria obejmuje: niemonetarne instytucje finansowe, instytucje niekomercyjne działające na rzecz gospodarstw domowych, instytucje samorządowe i fundusze ubezpieczeń społecznych. / Includes: non-monetary financial institution, non-profit institutions serving households, local government, social security funds.

<sup>3</sup> W zakresie sektorów wskazanych w pkt A.2.: zobowiązania z tytułu sprzedanych papierów wartościowych z udzielonym przyrzeczeniem odkupu, dłużne papiery wartościowe wyemitowane na okres do 2 lat włącznie sprzedane sektorom wskazanym w pkt A.2. / Item A.2 comprises: repurchase agreements, debt securities issued with an original maturity up to 2 years sold to sectors listed in A.2.

<sup>4</sup> Kredyty i pożyczki, skupione wierzytelności, zrealizowane gwarancje i poręczenia, należności z tytułu zakupionych papierów wartościowych z otrzymanym przyrzeczeniem odkupu, dłużne papiery wartościowe, inne należności. Bez papierów wartościowych z prawem do kapitału i bez udziałów. / Loans and credits, debt purchased, guarantees realized, interest due not paid, repurchase agreements, debt securities, other claims. Excluding shares and other equity.

### Stopy procentowe na rynku międzybankowym (WIBOR) w sierpniu 2007 r. / Interbank interest rates (WIBOR) in August 2007



### Średnie ważone oprocentowanie kredytów i depozytów/ Average weighted interest on loans and deposits

	Sektor/Section	Instrument/Instrument	2006					2007							
			VIII	IX	X	XI	XII	I	II	III	IV	V	VI	VII*	
depozyty złotowe/ złoty denominated deposits	gospodarstw domowych/ house holds	rachunki bieżące / checking accounts	1,1	1,2	1,2	1,2	1,2	1,2	1,2	1,2	1,2	1,2	1,3	1,3	1,3
		terminowe ogółem dla nowych umów / total new businesses with agreed maturity	3,3	3,3	3,4	3,4	3,3	3,4	3,4	3,4	3,4	3,4	3,5	3,6	3,8
	przedsiębiorstw/ non-financial corporations	rachunki bieżące / checking accounts	1,7	1,7	1,7	1,7	1,6	1,7	1,7	1,7	1,7	1,7	1,9	2,0	2,0
		terminowe ogółem dla nowych umów / total new businesses with agreed maturity	3,6	3,5	3,6	3,5	3,5	3,6	3,6	3,6	3,6	3,5	3,9	4,0	4,1
należności złotowe od/ złoty denominated liabilities of	gospodarstw domowych/ house holds	w rachunku bieżącym / in the current account	12,6	12,3	12,4	12,3	12,3	12,2	12,1	12,0	12,1	12,1	12,1	12,1	12,1
		nowe umowy na cele konsumpcyjne / new consumer loans	14,1	14,1	14,2	14,2	13,9	14,7	14,5	13,9	13,9	14,2	14,1	14,4	
	przedsiębiorstw/ non-financial corporations	nowe umowy na cele mieszkaniowe / new housing loans	5,7	5,7	5,7	5,7	5,6	5,6	5,6	5,6	5,8	5,7	5,9	6,1	
		w rachunku bieżącym / in the current account	5,5	5,5	5,6	5,6	5,6	5,6	5,7	5,5	5,5	5,7	5,7	5,9	
		nowe umowy ogółem bez rach. bież. / total new businesses in the current account	5,8	5,8	5,8	5,8	5,6	5,8	5,8	5,7	5,9	5,9	6,0	6,3	

\* Począwszy od lipca 2007 r. próba banków sprawozdających została powiększona z 19 do 20 / Since July 2007 the MFI Sample has been entarged from 19 to 20 banks.

W 2006 r. Narodowy Bank Polski rozpoczął publikowanie szeregów czasowych statystyki oprocentowania stosowanego przez banki wg nowej, zharmonizowanej metodyki zgodnej z Rozporządzeniem Europejskiego Banku Centralnego nr 18/2001. Od stycznia 2007 r. NBP zaprzestał wyliczania i publikowania dotychczasowych informacji o stopach procentowych, opartych na starej metodzie. Na stronach internetowych NBP pod adresem:

[http://www.nbp.pl/statystyka/statystyka\\_pieniezna\\_i\\_bankowa/statystyka\\_stop\\_procentowych/nowa\\_statystyka\\_stop\\_procentowych](http://www.nbp.pl/statystyka/statystyka_pieniezna_i_bankowa/statystyka_stop_procentowych/nowa_statystyka_stop_procentowych) dostępne są szczegółowe przekroje informacyjne oraz „Instrukcja użytkownika”, zawierająca opis metodyki nowej statystyki stóp procentowych./ In 2006 the National Bank of Poland implemented new, harmonised, methodology compliant with Regulation ECB/2001/18 in MIR time series reported by monetary financial institutions. As from January 1 2007, the formerly used methodology does not apply. A "MIR user's manual" outlining new interest rates statistics is available at [http://www.nbp.pl/Statistics/Money\\_and\\_banking\\_statistics/Interest\\_rates\\_statistics/New\\_interest\\_rates\\_statistics](http://www.nbp.pl/Statistics/Money_and_banking_statistics/Interest_rates_statistics/New_interest_rates_statistics).

**Pieniądz rezerwowy i czynniki jego kreacji /**  
**Reserve money and counterparts**

Wyszczególnienie / Item	Stan na / Balance			Zmiana / Movements			
	31.12.2006	31.07.2007	31.08.2007	31.12.2006–31.08.2007		31.07.2007–31.08.2007	
	mln zł / PLN mn			mln zł / PLN mn	%	mln zł / PLN mn	%
<b>I. Aktywa zagraniczne netto / Foreign assets net</b>	<b>138.151,4</b>	<b>144.246,9</b>	<b>147.191,8</b>	<b>9.040,4</b>	<b>6,5</b>	<b>2.944,9</b>	<b>2,0</b>
1. Oficjalne aktywa rezerwowe / Official reserve assets	141.113,7	155.122,0	157.341,7	16.228,0	11,5	2.219,7	1,4
1a. w mln EUR / in EUR million	36.832,8	40.929,3	41.156,6	4.323,8	11,7	227,3	0,6
<b>II. Kredyt refinansowy / Refinancing credit</b>	<b>5.440,2</b>	<b>2.032,9</b>	<b>2.032,9</b>	<b>-3.407,3</b>	<b>-62,6</b>	<b>0,0</b>	<b>0,0</b>
1. Kredyt redyskontowy / Bills rediscounted	0,0	0,0	0,0	0,0	-	0,0	-
2. Kredyt lombardowy / Lombard loans	3.186,2	0,0	0,0	-3.186,2	-100,0	0,0	-
3. Kredyt na realizację programów postępowania naprawczego / Loans for rehabilitation proceeding	0,0	0,0	0,0	0,0	-	0,0	-
4. Kredyt na inwestycje centralne / Central investment projects	2.219,1	2.032,9	2.032,9	-186,3	-8,4	0,0	0,0
5. Kredyt inny / Other	34,8	0,0	0,0	-34,8	-	0,0	-
6. Kredyty niespłacone w terminie / Past due loans	0,0	0,0	0,0	0,0	-	0,0	-
<b>III. Operacje otwartego rynku (netto) / Open market operations (net)</b>	<b>-18.400,0</b>	<b>-16.143,2</b>	<b>-21.000,0</b>	<b>-2.600,0</b>	<b>-14,1</b>	<b>-4.856,8</b>	<b>-30,1</b>
1. Kredyt aukcyjny / Credit	0,0	0,0	0,0	0,0	-	0,0	-
2. Lokaty aukcyjne / Deposits	0,0	0,0	0,0	0,0	-	0,0	-
3. Bony pieniężne NBP / NBP bills	-18.400,0	-16.143,2	-21.000,0	-2.600,0	-14,1	-4.856,8	-30,1
<b>IV. Zadłużenie netto instytucji rządowych szczebla centralnego / Credit to central government (net)</b>	<b>-16.545,1</b>	<b>-14.937,1</b>	<b>-14.727,1</b>	<b>1.818,0</b>	<b>11,0</b>	<b>210,0</b>	<b>1,4</b>
<b>V. Saldo pozostałych pozycji (netto) / Other items (net)</b>	<b>-21.820,7</b>	<b>-13.814,5</b>	<b>-16.007,0</b>	<b>5.813,8</b>	<b>26,6</b>	<b>-2.192,4</b>	<b>-15,9</b>
<b>VI. Pieniądz rezerwowy banku centralnego / Reserve money</b>	<b>86.825,7</b>	<b>101.385,0</b>	<b>97.490,6</b>	<b>10.664,8</b>	<b>12,3</b>	<b>-3.894,4</b>	<b>-3,8</b>
1. Pieniądz gotówkowy w obiegu (z kasami banków) / Cash in circulation (including bank's vaults)	75.072,7	80.092,4	81.672,5	6.599,9	8,8	1.580,2	2,0
2. Rachunki bieżące banków / Current accounts	11.698,6	21.198,0	15.718,8	4.020,2	34,4	-5.479,1	-25,8
3. Rachunki rezerw obowiązkowych / Required reserves	54,4	94,6	99,2	44,8	82,2	4,6	4,8

**Przetargi na bony skarbowe (rynek pierwotny) organizowane przez NBP /**  
**Treasury bill tenders (primary market) organized by NBP**

Wyszczególnienie / Item	Jednostka / Unit	2006					2007							
		VIII	IX	X	XI	XII	I	II	III	IV	V	VI	VII	VIII
Liczba przetargów w ciągu miesiąca / Number of tenders during month		2	2	2	2	2	2	2	2	2	1	1	1	1
Wartość bonów zaoferowanych do sprzedaży (w cenach nominalnych) / Nominal value of bills offered for sale	mln zł / PLN mn	2.000,00	2.000,00	1.600,00	1.600,00	4.200,00	1.800,00	1.800,00	2.000,00	1.800,00	900,00	500,00	500,00	800,00
Popyt zgłoszony przez oferentów (w cenach nominalnych) / Nominal value of bids	mln zł / PLN mn	5.675,93	6.108,91	4.460,27	3.877,64	14.642,16	4.067,64	3.420,48	2.761,85	2.694,67	1.342,23	1.930,64	1.113,98	1.108,87
Sprzedaż bonów (w cenach nominalnych) / Nominal value of bills sold	mln zł / PLN mn	2.000,00	2.000,00	1.600,00	1.600,00	4.200,00	1.800,00	1.800,00	2.000,00	1.800,00	900,00	500,00	500,00	800,00
Średni ważony zysk z kupionych bonów / Yield on bills purchased weighted average	%	4,37	4,45	4,35	4,29	4,06	4,14	4,11	4,23	4,40	4,48	4,38	4,82	4,82

## Operacje otwartego rynku / Open market operations

Wyszczególnienie / Item	Jednostka / Unit	2006					2007							
		VIII	IX	X	XI	XII	I	II	III	IV	V	VI	VII	VIII
Przetargi na bony pieniężne NBP / Tenders for NBP money - market bills														
– liczba przetargów / number of tenders		4	5	4	4	5	4	4	5	4	4	5	4	5
– wartość bonów sprzedanych / value of bills sold	mln zł/PLN mn	80.300,0	104.500,0	77.300,0	71.800,0	89.600,0	78.500,0	80.500,0	104.600,0	80.286,0	85.058,5	107.074,2	77.222,4	102.764,0

## Bilans płatniczy RP (w mln EUR) / Poland: balance of payments (in EUR million)

Wyszczególnienie / Item	Dane skumulowane/ 12-month cumulated figures		IV		V		VI		VII	
	VIII 2005-VII 2006	VIII 2006-VII 2007*	2006	2007*	2006	2007*	2006	2007*	2006	2007*
<b>A. Rachunek bieżący / Current account</b>	-5.416	-9.485	-597	-700	-374	-1214	-300	-1182	-527	-1300
Towary: saldo / Trade balance	-2.723	-6.900	-108	-723	-439	-732	-103	-557	-519	-1278
Usługi: saldo / Services: net	1.326	2.657	73	150	144	222	100	242	124	276
Dochody: saldo / Income: net	-9.634	-12.274	-937	-1.169	-934	-1063	-1008	-1240	-750	-904
Transfery bieżące: saldo / Current transfers: net	5.615	7.032	375	1.042	855	359	711	373	618	606
<b>B. Rachunek kapitałowy i finansowy / Capital and financial account</b>	<b>10.618</b>	<b>15.777</b>	<b>361</b>	<b>851</b>	<b>2118</b>	<b>4424</b>	<b>74</b>	<b>679</b>	<b>995</b>	<b>780</b>
Rachunek kapitałowy / Capital account	1.080	2.016	102	227	139	94	-32	203	205	150
Rachunek finansowy / Financial account	9.538	13.761	259	624	1979	4330	106	476	790	630
Inwestycje bezpośrednie: saldo / Direct investment: net	6.391	8.335	744	561	455	215	428	-456	-250	923
Polskie inwestycje bezpośrednie za granicą / Polish direct investment abroad	-2.254	-3.731	-65	-161	-51	-140	-52	-178	-185	-193
Zagraniczne inwestycje bezpośrednie w kraju / Foreign direct investment in Poland	8.645	12.066	809	722	506	355	480	-278	-65	1116
Inwestycje portfelowe: saldo / Portfolio investment: net	139	-6.678	-4	12	-1207	131	-996	-2029	374	-1088
Polskie inwestycje portfelowe za granicą (aktywa) / Polish portfolio investment abroad (assets)	-1.920	-5.586	-357	-349	-173	-600	138	-455	-145	-902
Zagraniczne inwestycje portfelowe w kraju (pasywa) / Foreign portfolio investment in Poland (liabilities)	2.059	-1.092	353	361	-1034	731	-1134	-1574	519	-186
Pozostałe inwestycje: saldo / Other investment: net	3.902	12.100	-230	96	2826	3953	819	3009	855	833
Polskie należności za granicą (aktywa) / Polish assets	-1.644	217	-1.502	-223	619	896	672	1643	213	529
Polskie zobowiązania wobec zagranicy (pasywa) / Polish liabilities	5.546	11.883	1.272	319	2207	3057	147	1366	642	304
Pochodne instrumenty finansowe: saldo / Financial derivatives: net	-894	4	-251	-45	-95	31	-145	-48	-189	-38
<b>C. Saldo błędów i opuszczeń / Net errors and omissions</b>	<b>-537</b>	<b>-2.654</b>	<b>273</b>	<b>275</b>	<b>15</b>	<b>-577</b>	<b>-522</b>	<b>-153</b>	<b>450</b>	<b>1213</b>
<b>D. Pozycje finansujące / Financing of overall balance</b>	<b>4.665</b>	<b>3.638</b>	<b>37</b>	<b>426</b>	<b>1759</b>	<b>2633</b>	<b>-748</b>	<b>-656</b>	<b>918</b>	<b>693</b>
Oficjalne aktywa rezerwowe / Official reserve assets	-4.665	-3.638	-37	-426	-1759	-2633	748	656	-918	-693

\* Dane wstępne. / Preliminary data.

## Eksport i import towarów w ujęciu bilansu płatniczego w 2006 i 2007 / Export and import of goods in 2006 &amp; 2007

Wyszczególnienie / Item	Jednostka / Unit	I	II	III	IV	V	VI	VII	VIII	IX	X	XI	XII
Eksport / Exports – 2006	mln EUR / EUR mn	6.828	6.928	7.966	7.044	7.806	7.788	7.460	7.420	8.590	9.185	8.931	7.287
Eksport / Exports – 2007 <sup>1</sup>	mln EUR / EUR mn	7.936	7.882	9.126	8.208	8.686	8.781	8.642					
Import / Imports – 2006	mln EUR / EUR mn	6.822	7.157	8.096	7.152	8.245	7.891	7.979	7.854	8.802	9.496	9.283	8.362
Import / Imports – 2007 <sup>1</sup>	mln EUR / EUR mn	8.336	8.025	9.809	8.931	9.418	9.338	9.920					

<sup>1</sup> Dane wstępne. / Preliminary data.