



# Narodowy Bank Polski

Departament Statystyki / Department of Statistics

Informacja wstępna  
Preliminary Information

nr  
No.

8

Sierpień  
August

2009

In all figures in Polish, the decimal separator is comma.

## Charakterystyka wyników gospodarczych / Economic performance

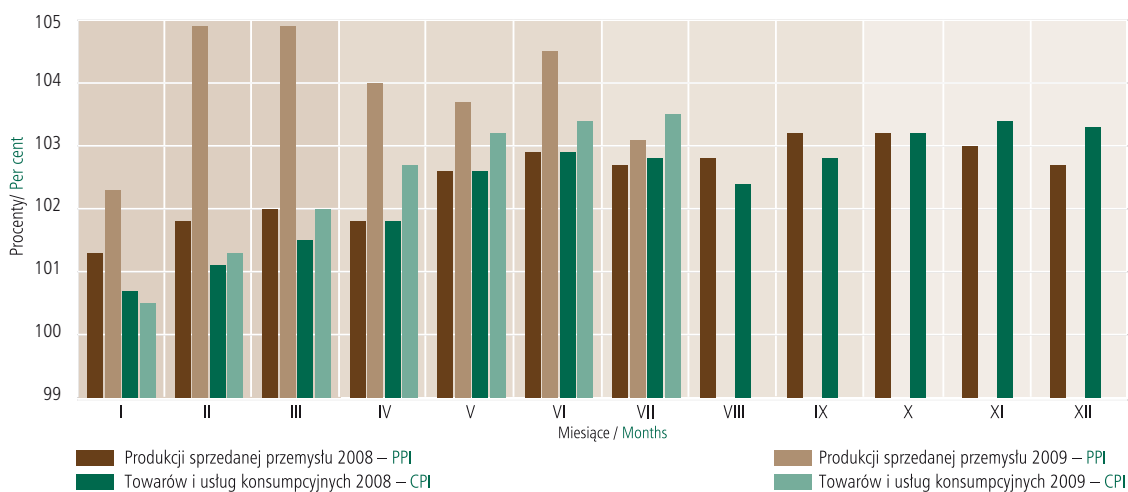
Lp./No.	Wyszczególnienie / Item	Jednostka / Unit	2008	2009				2009 <sup>1</sup>
				IV	V	VI	VII	
1	Produkt krajowy brutto w cenach stałych (zmiana) / GDP, constant prices (change)	%	104,9	X	X	X	X	103,7
2	Produkt krajowy brutto w cenach bieżących / GDP, current prices	mld zł / PLN bn	1.271,7	X	X	X	X	-
3	Wskaźnik cen towarów i usług konsumpcyjnych: / CPI:	%	104,2	X	X	X	X	102,9
	a) średnioroczny / yearly average	%	X	100,7	100,5	100,2	100,1	X
	b) poprzedni miesiąc = 100 / previous month = 100	%	.	104,0	103,6	103,5	103,6	.
	c) ten sam miesiąc poprzedniego roku = 100 / corresponding month of previous year = 100	%	X	102,2	X	X	X	102,6
4	Wskaźnik cen produkcji sprzedanej przemysłu / PPI	%	X	99,1	99,7	100,8	98,7	X
	a) średnioroczny / yearly average	%	X	9,5	11,0	10,8	10,7	8,5
	b) poprzedni miesiąc = 100 / previous month = 100	%	3.185,75	3.294,76	3.193,90	3.287,88	3.361,90	3.453,00
5	Stopa bezrobocia / Unemployment rate	%	X	93,1	98,2	106,2	97,2	X
6	Przeciętne wynagrodzenie miesięczne w sektorze przedsiębiorstw (brutto) / Average monthly employee earnings, corporate sector (gross)	zł / PLN	-24.346,2	-15.306,1	-16.356,7	-16.629,2	-15.042,6	-18.186,3
7	Produkcja sprzedana przemysłu w cenach stałych (poprzedni miesiąc = 100) / Industrial output, constant prices (previous month = 100)	%	X	30.353,00	26.223,80	26.180,00	29.080,40	X
8	Wynik budżetu państwa (nominalnie) / Central government receipts & expenditure – (nominal value)	mln zł / PLN mn	X					
9	Wartość obrotów na Giełdzie Papierów Wartościowych SA w Warszawie w ciągu miesiąca – wszystkie rynki <sup>2</sup> / Monthly turnover of Warsaw Stock Exchange – all tiers <sup>2</sup>	mln zł / PLN mn	X					

<sup>1</sup> Zapis zawarty w ustawie budżetowej na 2009 r. i w uzasadnieniu do tej ustawy oraz w Poprawce Rady Ministrów do projektu ustawy budżetowej na rok 2009. / According to the Budgetary Law for 2009 and in the substantiation of it and amendments of the Council of Ministers to the draft Budgetary Law for 2009.

<sup>2</sup> Według WGPW. / Source: WSE.

Źródło: dane GUS, z wyjątkiem pkt. 9. / Source: excluding No. 9 – CSO.

**Wskaźniki cen narastająco** (XII poprzedniego roku = 100)  
**Price indices cumulative** (December of previous year = 100)



**Wskaźniki cen narastająco / Price indices cumulative**

Wyszczególnienie / Item	I	II	III	IV	V	VI	VII	VIII	IX	X	XI	XII
Wskaźnik cen produkcji sprzedanej przemysłu 2008 Producer Price Index – PPI – 2008	101,3	101,8	102,0	101,8	102,6	102,9	102,7	102,8	103,2	103,2	103,0	102,7
Wskaźnik cen produkcji sprzedanej przemysłu 2009 Producer Price Index – PPI – 2009	102,3	104,9	104,9	104,0	103,7	104,5	103,1					
Wskaźnik cen towarów i usług konsumpcyjnych 2008 Consumer Price Index – CPI – 2008	100,7	101,1	101,5	101,8	102,6	102,9	102,8	102,4	102,8	103,2	103,4	103,3
Wskaźnik cen towarów i usług konsumpcyjnych 2009 Consumer Price Index – CPI – 2009	100,5	101,3	102,0	102,7	103,2	103,4	103,5					

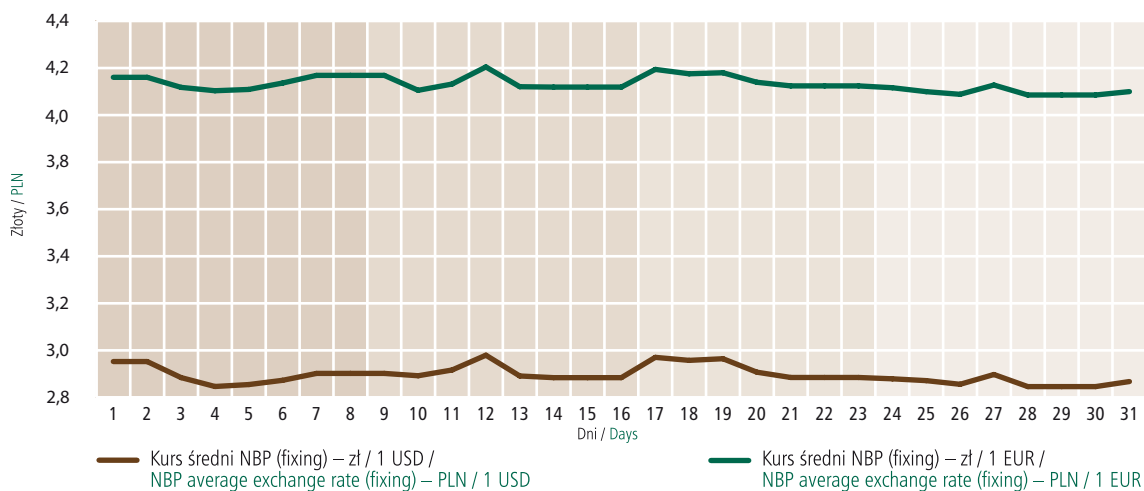
Źródło: GUS. / Source: CSO.

**Wybrane informacje o systemie bankowym / Selected banking data**

Wyszczególnienie / Item	Jednostka / Unit	XII 2008	III 2009	VI 2009	VII 2009	VIII 2009
Stopa oprocentowania kredytu lombardowego / Lombard rate	%	6,50	5,25	5,00	5,00	5,00
Stopa redyskonta weksli / Rediscount rate	%	5,25	4,00	3,75	3,75	3,75
Stopa oprocentowania kredytu refinansowego / Refinance rate	%	6,50/7,50 <sup>1</sup>	5,25/6,25 <sup>1</sup>	5,00/6,00 <sup>1</sup>	5,00/6,00 <sup>1</sup>	5,00/6,00 <sup>1</sup>
Stopa depozytowa / Deposit rate	%	3,50	2,25	2,00	2,00	2,00
Minimalna stopa rentowności operacji otwartego rynku / Minimum yield on open market operations (reverse repo rate)	%	5,00	3,75	3,50	3,50	3,50
Stopa rezerw obowiązkowych od: / Reserve requirement:						
a) wkładów złotych / złoty deposits	%	3,5	3,5	3,0	3,0	3,0
– płatnych na każde żądanie / demand						
– terminowych / time	%	3,5	3,5	3,0	3,0	3,0
b) wkładów w walutach obcych (równowartość w złotych) / foreign currency deposits (złoty equivalent)	%	3,5	3,5	3,0	3,0	3,0
– płatnych na każde żądanie / demand						
– terminowych / time	%	3,5	3,5	3,0	3,0	3,0
c) środków uzyskanych z tytułu sprzedaży papierów wartościowych z udzielonym przyrzeczeniem odkupu (repo) / on repo operations	%	0,0	0,0	0,0	0,0	0,0
	%	0,9 stopy redyskontowej weksli / 0,9 of the rediscount rate				
Kurs średni NBP (przeciętny w ciągu miesiąca) – zł/ 1 USD / NBP average exchange rate, PLN/ 1 USD (monthly average)	zł / PLN	2,9715	3,5412	3,2146	3,0596	2,8956
Kurs średni NBP (przeciętny w ciągu miesiąca) – zł/1 EUR / NBP average exchange rate, PLN/1 EUR (monthly average)	zł / PLN	4,0177	4,6237	4,5081	4,3053	4,1311

<sup>1</sup> Oprocentowanie kredytu refinansowego na finansowanie inwestycji centralnych objętych poręczeniami Skarbu Państwa równe jest oprocentowaniu kredytu lombardowego, a w pozostałych przypadkach jest o 1 pkt proc. wyższe. / Refinancing rate for central investment loans guaranteed by the State Treasury is equal to the lombard rate, otherwise it is 1 point higher.

Kurs PLN do USD i EUR w sierpniu 2009 r. /  
PLN exchange rates against USD & EUR in August 2009



Podaż pieniądza M3 i czynniki jego kreacji (MIF – Monetarne Instytucje Finansowe) /  
Broad money M3 and its counterparts (MFIs – Monetary Financial Institutions)

Wyszczególnienie / Item	Stan na / Balance			Zmiana / Movements			
	31.12.2008 <sup>a</sup>	31.07.2009 <sup>b</sup>	31.08.2009 <sup>c</sup>	31.12.2008-31.08.2009		31.07.2009-31.08.2009	
	mln zł / PLN mn			mln zł / PLN mn	%	mln zł / PLN mn	%
<b>A. Podaż pieniądza M3 / Money supply M3</b>	<b>666.231,3</b>	<b>689.427,7</b>	<b>686.190,5</b>	<b>19.959,2</b>	<b>3,0</b>	<b>-3.237,1</b>	<b>-0,5</b>
1. Pieniądz gotówkowy w obiegu (bez kas banków) / Notes & coin in circulation (excluding vault cash)	90.812,3	91.499,3	90.952,3	140,0	0,2	-547,0	-0,6
2. Depozyty i inne zobowiązania <sup>1</sup> / Deposits and other liabilities <sup>1</sup>	569.427,6	590.905,6	588.490,2	19.062,6	3,3	-2.415,3	-0,4
2.1. Gospodarstwa domowe / Households	332.654,7	366.084,5	365.627,0	32.972,3	9,9	-457,5	-0,1
2.2. Przedsiębiorstwa / Non-financial corporations	149.401,6	145.024,5	142.528,2	-6.873,4	-4,6	-2.496,3	-1,7
2.3. Pozostałe sektory <sup>2</sup> / Other sectors <sup>2</sup>	87.371,3	79.796,6	80.335,0	-7.036,3	-8,1	538,4	0,7
3. Pozostałe składniki M3 <sup>3</sup> / Other components of M3 <sup>3</sup>	5.991,4	7.022,8	6.748,0	756,6	12,6	-274,8	-3,9
<b>B. Aktywa zagraniczne netto / Foreign assets, net</b>	<b>47.404,9</b>	<b>65.442,1</b>	<b>69.838,7</b>	<b>22.433,8</b>	<b>47,3</b>	<b>4.396,6</b>	<b>6,7</b>
<b>C. Aktywa krajowe netto / Domestic assets, net</b>	<b>618.826,4</b>	<b>623.985,6</b>	<b>616.351,8</b>	<b>-2.474,6</b>	<b>-0,4</b>	<b>-7.633,7</b>	<b>-1,2</b>
1. Należności <sup>4</sup> / Credit <sup>4</sup>	649.135,3	671.050,1	674.973,4	25.838,1	4,0	3.923,3	0,6
1.1. Gospodarstwa domowe / Households	375.998,1	399.321,7	402.706,2	26.708,1	7,1	3.384,5	0,8
1.2. Przedsiębiorstwa / Non-financial corporations	228.228,6	226.338,8	225.040,5	-3.188,1	-1,4	-1.298,3	-0,6
1.3. Pozostałe sektory <sup>2</sup> / Other sectors <sup>2</sup>	44.908,7	45.389,6	47.226,8	2.318,1	5,2	1.837,1	4,0
2. Zadłużenie netto instytucji rządowych szczebla centralnego / Credit to the central government, net	110.913,0	108.251,3	95.336,5	-15.576,5	-14,0	-12.914,7	-11,9
3. Saldo pozostałych pozycji, netto / Other items, net	-141.221,9	-155.315,8	-153.958,1	-12.736,3	-9,0	1.357,7	0,9
<b>D. Kurs średni NBP, zł/1 EUR / NBP average exchange rate, PLN/1 EUR</b>	<b>4,1724</b>	<b>4,1605</b>	<b>4,0998</b>	<b>-0,0726</b>	<b>-1,7</b>	<b>-0,0607</b>	<b>-1,5</b>
<b>E. Kurs średni NBP, zł/1 USD / NBP average exchange rate, PLN/1 USD</b>	<b>2,9618</b>	<b>2,9525</b>	<b>2,8675</b>	<b>-0,0943</b>	<b>-3,2</b>	<b>-0,0850</b>	<b>-2,9</b>

<sup>a</sup> Dane bilansowe MIF (dla SKOK dane z listopada 2008 r.) / Data are based on MFI's balance sheet (data on credit unions from November 2008).

<sup>b</sup> Dane bilansowe MIF (dla SKOK dane z czerwca 2009 r.) / Data are based on MFI's balance sheet (data on credit unions from June 2009).

<sup>c</sup> Dane wstępne / Preliminary data.

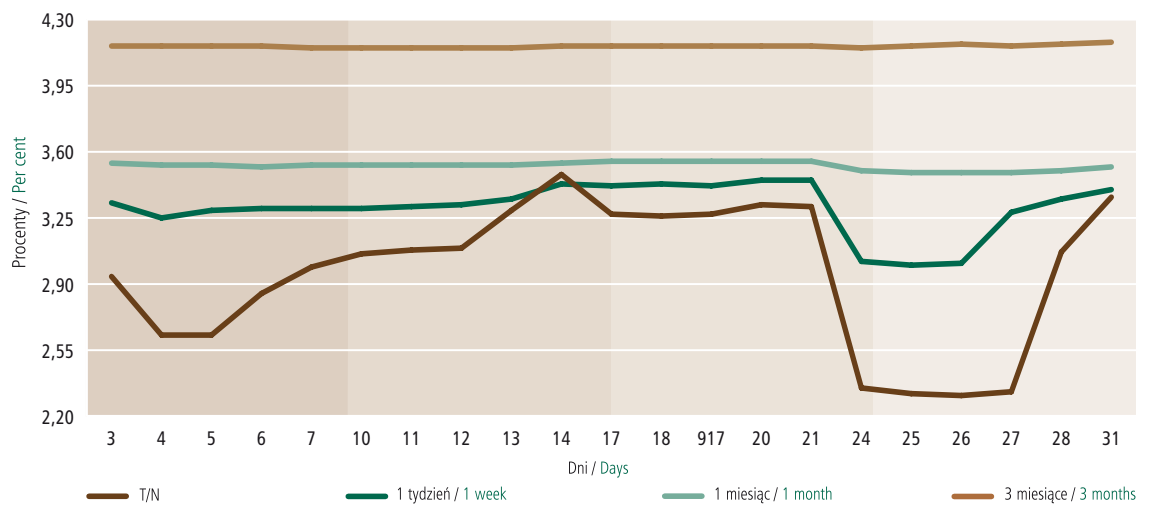
<sup>1</sup> Depozyty złotowe i walutowe: bieżące, terminowe (z terminem pierwotnym do 2 lat łącznie), zablokowane, z terminem wypowiedzenia do 3 miesięcy łącznie. Inne zobowiązania złotowe i walutowe, bieżące i terminowe (z terminem pierwotnym do 2 lat łącznie): kredyty i pożyczki otrzymane, zobowiązania z tytułu zabezpieczeń pieniężnych oraz inne zobowiązania. / Złoty and foreign currency deposits: overnights, with agreed maturity (up to 2 years), blocked, and redeemable at notice up to 3 months. Other zloty and foreign currency claims, demand and with agreed maturity (up to 2 years): loans and credits received, credit security placed, and other.

<sup>2</sup> Kategoria obejmuje: niemonetarne instytucje finansowe, instytucje niekomercyjne działające na rzecz gospodarstw domowych, instytucje samorządowe i fundusze ubezpieczeń społecznych. / Includes: non-monetary financial institution, non-profit institutions serving households, local government, social security funds.

<sup>3</sup> W zakresie sektorów wskazanych w pkt A.2.: zobowiązania z tytułu sprzedanych papierów wartościowych z udzielonym przyrzeczeniem odkupu, dłużne papiery wartościowe wyemitowane na okres do 2 lat włącznie sprzedane sektorom wskazanym w pkt A.2. oraz wyemitowane jednostki uczestnictwa funduszy rynku pieniężnego sprzedane sektorom wskazanym w pkt A.2. / Item A.2 comprises: repurchase agreements, debt securities issued with an original maturity up to 2 years sold to sectors listed in A.2 as well as MMF shares issued and sold to sectors listed in A.2.

<sup>4</sup> Kredyty i pożyczki, skupione wierzytelności, zrealizowane gwarancje i poręczenia, należności z tytułu zakupionych papierów wartościowych z otrzymanym przyrzeczeniem odkupu, dłużne papiery wartościowe, inne należności. Bez papierów wartościowych z prawem do kapitału i bez udziałów. / Loans and credits, debt purchased, guarantees realized, interest due not paid, repurchase agreements, debt securities, other claims. Excluding shares and other equity.

**Stopy procentowe na rynku międzybankowym (WIBOR) w sierpniu 2009 r. /  
Interbank interest rates (WIBOR) in August 2009**



Źródło: Reuters / Source: Reuters.

**Średnie ważone oprocentowanie kredytów i depozytów / Average weighted interest on loans and deposits**

			2008						2009						
	Sektor / Section	Instrument / Instrument	VII	VIII	IX	X	XI	XII	I	II	III	IV	V	VI	VII
depozyty złotowe / złoty denominated deposits	gospodarstw domowych / house holds	rachunki bieżące / checking accounts	1,9	1,8	1,7	1,7	1,7	1,7	1,7	1,6	1,5	1,5	1,5	1,5	1,6
		terminowe ogółem dla nowych umów / total new businesses with agreed maturity	5,2	5,4	5,8	6,1	6,2	6,5	6,2	5,4	5,0	4,5	4,5	4,4	4,3
	przedsiębiorstw / non-financial corporations	rachunki bieżące / checking accounts	2,7	2,8	2,7	2,7	2,5	2,4	2,1	1,7	1,3	1,3	1,5	1,4	1,3
		terminowe ogółem dla nowych umów / total new businesses with agreed maturity	5,6	5,6	5,6	5,7	5,5	5,6	4,9	4,0	3,4	3,3	3,5	3,3	3,1
należności złotowe od / złoty denominated liabilities of	gospodarstw domowych / house holds	w rachunku bieżącym / in the current account	13,0	13,0	13,1	13,1	13,1	13,1	13,0	12,4	11,9	11,5	11,9	11,7	11,7
		nowe umowy na cele konsumpcyjne / new consumer loans	15,5	15,5	15,5	15,6	15,8	15,3	16,0	15,8	15,7	15,9	15,8	15,7	15,7
		nowe umowy na cele mieszaniowe / new housing loans	8,3	8,4	8,6	8,7	8,8	8,7	8,5	7,4	7,1	7,0	7,2	7,2	7,3
	przedsiębiorstw / non-financial corporations	w rachunku bieżącym / in the current account	7,3	7,4	7,4	7,5	7,7	7,5	7,1	6,4	5,9	5,6	5,8	6,0	6,0
		nowe umowy ogółem bez rach. bież. / total new businesses in the current account	8,1	8,2	8,3	8,4	8,4	8,3	7,8	7,1	6,4	6,4	6,6	7,0	6,6

W 2006 r. Narodowy Bank Polski rozpoczął publikowanie szeregów czasowych statystyki oprocentowania stosowanego przez banki wg nowej, zharmonizowanej metodyki zgodnej z Rozporządzeniem Europejskiego Banku Centralnego nr 18/2001. / In 2006 the National Bank of Poland implemented new, harmonised, methodology compliant with Regulation ECB/2001/18 in MIR time series reported by monetary financial institutions.

Pieniądz rezerwy Narodowego Banku Polskiego i czynniki jego kreacji /  
Reserve money of the National Bank of Poland and counterparts

Wyszczególnienie / Item	Stan na / Balance			Zmiana / Movements			
	31.12.2008	31.07.2009	31.08.2009	31.12.2008-31.08.2009		31.07.2009-31.08.2009	
	mln zł / PLN mn			mln zł / PLN mn	%	mln zł / PLN mn	%
<b>I. Aktywa zagraniczne netto / Foreign assets net</b>	<b>177.242,8</b>	<b>200.479,6</b>	<b>204.127,6</b>	<b>26.884,8</b>	<b>15,2</b>	<b>3.647,9</b>	<b>1,8</b>
1. Oficjalne aktywa rezerwowe / Official reserve assets	184.165,2	211.185,7	217.406,4	33.241,2	18,0	6.220,7	2,9
1a. w mln EUR / in EUR million	44.138,9	50.759,7	53.028,5	8.889,6	20,1	2.268,8	4,5
<b>II. Kredyt refinansowy / Refinancing credit</b>	<b>3.797,8</b>	<b>1.287,8</b>	<b>1.287,8</b>	<b>-2.510,0</b>	<b>-66,1</b>	<b>0,0</b>	<b>0,0</b>
1. Kredyt redyskontowy / Bills rediscounted	0,0	0,0	0,0	0,0	-	0,0	-
2. Kredyt lombardowy / Lombard loans	2.317,7	0,0	0,0	-2.317,7	-100,0	0,0	-
3. Kredyt na realizację programów postępowania naprawczego / Loans for rehabilitation proceeding	0,0	0,0	0,0	0,0	-	0,0	-
4. Kredyt na inwestycje centralne / Central investment projects	1.474,0	1.287,8	1.287,8	-186,3	-12,6	0,0	0,0
5. Kredyt inny / Other	6,0	0,0	0,0	-6,0	-100,0	0,0	-
6. Kredyty niespłacone w terminie / Past due loans	0,0	0,0	0,0	0,0	-	0,0	-
<b>III. Operacje otwartego rynku (netto) / Open market operations (net)</b>	<b>5.039,3</b>	<b>-24.728,9</b>	<b>-33.590,3</b>	<b>-38.629,6</b>	<b>-766,6</b>	<b>-8.861,4</b>	<b>-35,8</b>
1. Kredyt aukcyjny / Credit	15.252,6	10.271,1	7.610,6	-7.642,0	-50,1	-2.660,4	-25,9
2. Lokaty aukcyjne / Deposits	0,0	0,0	0,0	0,0	-	0,0	-
3. Bony pieniężne NBP / NBP bills	-10.213,3	-35.000,0	-41.201,0	-30.987,7	-303,4	-6.201,0	-17,7
<b>IV. Zadłużenie netto instytucji rządowych szczebla centralnego / Credit to central government (net)</b>	<b>-21.282,3</b>	<b>-22.392,6</b>	<b>-27.184,7</b>	<b>-5.902,4</b>	<b>-27,7</b>	<b>-4.792,1</b>	<b>-21,4</b>
<b>V. Saldo pozostałych pozycji (netto) / Other items (net)</b>	<b>-38.447,4</b>	<b>-28.269,4</b>	<b>-24.626,1</b>	<b>13.821,3</b>	<b>35,9</b>	<b>3.643,3</b>	<b>12,9</b>
<b>VI. Pieniądz rezerwy banku centralnego / Reserve money</b>	<b>126.350,2</b>	<b>126.376,4</b>	<b>120.014,3</b>	<b>-6.336,0</b>	<b>-5,0</b>	<b>-6.362,2</b>	<b>-5,0</b>
1. Pieniądz gotówkowy w obiegu (z kasami banków) / Cash in circulation (including bank's vaults)	101.774,0	100.523,1	100.031,6	-1.742,4	-1,7	-491,5	-0,5
2. Rachunki bieżące banków / Current accounts	24.465,7	25.747,0	19.886,2	-4.579,5	-18,7	-5.860,8	-22,8
3. Rachunki rezerw obowiązkowych / Required reserves	110,5	106,4	96,4	-14,1	-12,7	-10,0	-9,4

Przetargi na bony skarbowe (rynek pierwotny) organizowane przez NBP / Treasury bill tenders (primary market) organized by NBP

Wyszczególnienie / Item	Jednostka / Unit	2008					2009							
		VIII	IX	X	XI	XII	I	II	III	IV	V	VI	VII	VIII
Liczba przetargów w ciągu miesiąca / Number of tenders during month		3	3	4	4	4	4	4	5	4	4	5	4	5
Wartość bonów zaoferowanych do sprzedaży (w cenach nominalnych) / Nominal value of bills offered for sale	mln zł / PLN mn	4.800,00	3.600,00	6.100,00	9.100,00	9.900,00	2.900,00	6.600,00	10.400,00	6.500,00	9.500,00	7.400,00	5.000,00	5.800,00
Popyt zgłoszony przez oferentów (w cenach nominalnych) / Nominal value of bids	mln zł / PLN mn	13.098,53	10.003,58	9.694,46	17.831,66	25.536,28	12.441,22	13.887,50	32.787,12	14.368,67	16.770,85	27.884,53	11.528,39	15.124,38
Sprzedaż bonów (w cenach nominalnych) / Nominal value of bills sold	mln zł / PLN mn	4.800,00	3.601,89	4.601,14	7.530,93	10.210,20	2.605,00	6.462,35	10.950,01	6.246,38	6.529,10	7.623,86	5.026,09	5.439,30
Średni ważony zysk z kupionych bonów / Yield on bills purchased weighted average	%	6,59	6,42	6,36	6,67	6,11	4,80	5,00	4,63	4,81	4,95	4,73	4,35	4,22

## Operacje otwartego rynku / Open market operations

Wyszczególnienie / Item	Jednostka / Unit	2008					2009							
		VIII	IX	X	XI	XII	I	II	III	IV	V	VI	VII	VIII
Przetargi na bony pieniężne NBP / Tenders for NBP money – market bills	mln zł / PLN mn	5	4	5	5	5	5	4	4	5	4	4	5	4
– liczba przetargów / number of tenders														
– wartość bonów sprzedanych / value of bills sold		52.560,1	48.640,6	39.379,1	49.692,5	57.587,1	83.739,6	58.884,6	60.500,0	82.200,0	77.666,9	117.135,3	186.362,7	160.055,5
Aukcyjny zakup papierów wartościowych przez NBP z obowiązkiem odkupu przez banki (REPO) / Repurchase agreements (REPO)	mln zł / PLN mn	.	.	2	2	2	1	1	1	1	4	4	4	4
– liczba przetargów / number of tenders														
– wartość aukcyjna ofert przyjętych / value of bids accepted		.	.	19.076,5	9.776,4	5.476,2	682,3	8.800,1	2.589,4	3.507,4	5.543,6	2.341,8	2.385,8	576,0

## Bilans płatniczy RP (w mln EUR) / Poland: balance of payments (in EUR million)

Wyszczególnienie / Item	Dane skumulowane / 12-month cumulated figures		XII		III		IV		V		VI		VII	
	VIII 2007	VIII 2008	2007	2008*	2008	2009*	2008	2009*	2008	2009*	2008	2009*	2008	2009*
	VII 2008	VII 2009*												
<b>A. Rachunek bieżący / Current account</b>	<b>-17.481</b>	<b>-7.818</b>	<b>-2.314</b>	<b>-1.707</b>	<b>-1.960</b>	<b>102</b>	<b>-1.583</b>	<b>147</b>	<b>-1.781</b>	<b>284</b>	<b>-2.173</b>	<b>459</b>	<b>-972</b>	<b>-565</b>
Towary: saldo / Trade balance	-14.745	-8.550	-1.673	-1.762	-1.470	-89	-1.235	-4	-1.413	5	-1.678	-26	-1.606	-551
Usługi: saldo / Services: net	3.511	3.869	452	593	167	285	294	226	249	255	299	363	368	372
Dochody: saldo / Income: net	-12.647	-8.116	-1.221	-795	-1.051	-521	-1.232	-717	-1.058	-444	-1.516	-467	-779	-661
Transfery bieżące: saldo / Current transfers: net	6.400	4.979	128	257	394	427	590	642	441	468	722	589	1.045	275
<b>B. Rachunek kapitałowy i finansowy / Capital and financial account</b>	<b>43.740</b>	<b>17.352</b>	<b>2.383</b>	<b>190</b>	<b>5.127</b>	<b>-445</b>	<b>4.738</b>	<b>2.640</b>	<b>2.866</b>	<b>1.896</b>	<b>4.878</b>	<b>-703</b>	<b>3.222</b>	<b>4.556</b>
Rachunek kapitałowy / Capital account	5.475	3.938	718	134	807	53	1.383	676	193	239	165	110	77	295
Rachunek finansowy / Financial account	38.265	13.414	1.665	56	4.320	-498	3.355	1.964	2.673	1.657	4.713	-813	3.145	4.261
Investycje bezpośrednie: saldo / Direct investment: net	10.865	3.467	695	-123	556	250	1.988	16	787	-564	-257	-285	580	-141
Polskie inwestycje bezpośrednie za granicą / Polish direct investment abroad	-5.024	-1.065	-486	-183	-370	-41	-257	-312	-375	-81	-322	-93	-325	-117
Zagraniczne inwestycje bezpośrednie w kraju / Foreign direct investment in Poland	15.889	4.532	1.181	60	926	291	2.245	328	1.162	-483	65	-192	905	-24
Investycje portfelowe: saldo / Portfolio investment: net	-401	4.270	72	-498	-1.631	-233	107	1.022	-60	2.041	905	743	405	3.324
Polskie inwestycje portfelowe za granicą (aktywa) / Polish portfolio investment abroad (assets)	-2.021	2.049	-1.056	109	159	-161	259	11	-555	445	-531	48	185	-453
Zagraniczne inwestycje portfelowe w kraju (pasywa) / Foreign portfolio investment in Poland (liabilities)	1.620	2.221	1.128	-607	-1.790	-72	-152	1.011	495	1.596	1.436	695	220	3.777
Pozostałe inwestycje: saldo / Other investment: net	28.526	7.085	1.241	1.043	5.015	-368	1.349	980	1.893	54	4.041	-1.348	2.050	863
Polskie należności za granicą (aktywa) / Polish assets	-1.226	8.671	1.760	2.129	-686	827	-448	61	684	9	668	-286	1.086	837
Polskie zobowiązania wobec zagranicy (pasywa) / Polish liabilities	29.752	-1.586	-519	-1.086	5.701	-1.195	1.797	919	1.209	45	3.373	-1.062	964	26
Pochodne instrumenty finansowe: saldo / Financial derivatives: net	-725	-1.408	-343	-366	380	-147	-89	-54	53	126	24	77	110	215
<b>C. Saldo błędów i opuszczeń / Net errors and omissions</b>	<b>-10.219</b>	<b>-17.405</b>	<b>-1.593</b>	<b>-1.122</b>	<b>-734</b>	<b>-1.271</b>	<b>-1.171</b>	<b>-858</b>	<b>-1.078</b>	<b>-896</b>	<b>-944</b>	<b>-382</b>	<b>-443</b>	<b>-1.020</b>
<b>D. Pozycje finansujące / Financing of overall balance</b>	<b>16.040</b>	<b>-7.871</b>	<b>-1.524</b>	<b>-2.639</b>	<b>2.433</b>	<b>-1.614</b>	<b>1.984</b>	<b>1.929</b>	<b>7</b>	<b>1.284</b>	<b>1.761</b>	<b>-626</b>	<b>1.807</b>	<b>2.971</b>
Oficjalne aktywa rezerwowe / Official reserve assets	-16.040	7.871	1.524	2.639	-2.433	1.614	-1.984	-1.929	-7	-1.284	-1.761	626	-1.807	-2.971

\* Dane wstępne. / Preliminary data.

## Eksport i import towarów w ujęciu bilansu płatniczego w 2008 i 2009 / Export and import of goods in 2008 &amp; 2009

Wyszczególnienie / Item	Jednostka / Unit	I	II	III	IV	V	VI	VII	VIII	IX	X	XI	XII
Eksport / Exports – 2008*	mln EUR / EUR mn	9.722	10.309	10.113	11.273	9.959	10.504	10.793	9.568	11.305	10.741	8.996	6.991
Eksport / Exports – 2009*	mln EUR / EUR mn	7.218	7.569	8.461	7.900	7.696	8.314	8.209	.0	.0	.0	.0	.0
Import / Imports – 2008*	mln EUR / EUR mn	10.561	11.247	11.583	12.508	11.372	12.182	12.399	10.988	12.639	12.237	10.445	8.753
Import / Imports – 2009*	mln EUR / EUR mn	7.666	7.545	8.550	7.904	7.691	8.340	8.760	.0	.0	.0	.0	.0

\* Dane wstępne. / Preliminary data.

Wydał: Narodowy Bank Polski, Departament Edukacji i Wydawnictw, 00-919 Warszawa, ul. Świętokrzyska 11/21, telefon 022 653 23 35, fax 022 653 13 21 /  
Published by: National Bank of Poland, Education and Publishing Department, 00-919 Warszawa, ul. Świętokrzyska 11/21, phone (+48) 022 653 23 35,  
fax (+48) 022 653 13 21.